



# Bouhmidi® – Börsenbrief

Tägliche Signale für Dein Trading

31 Mai 2021

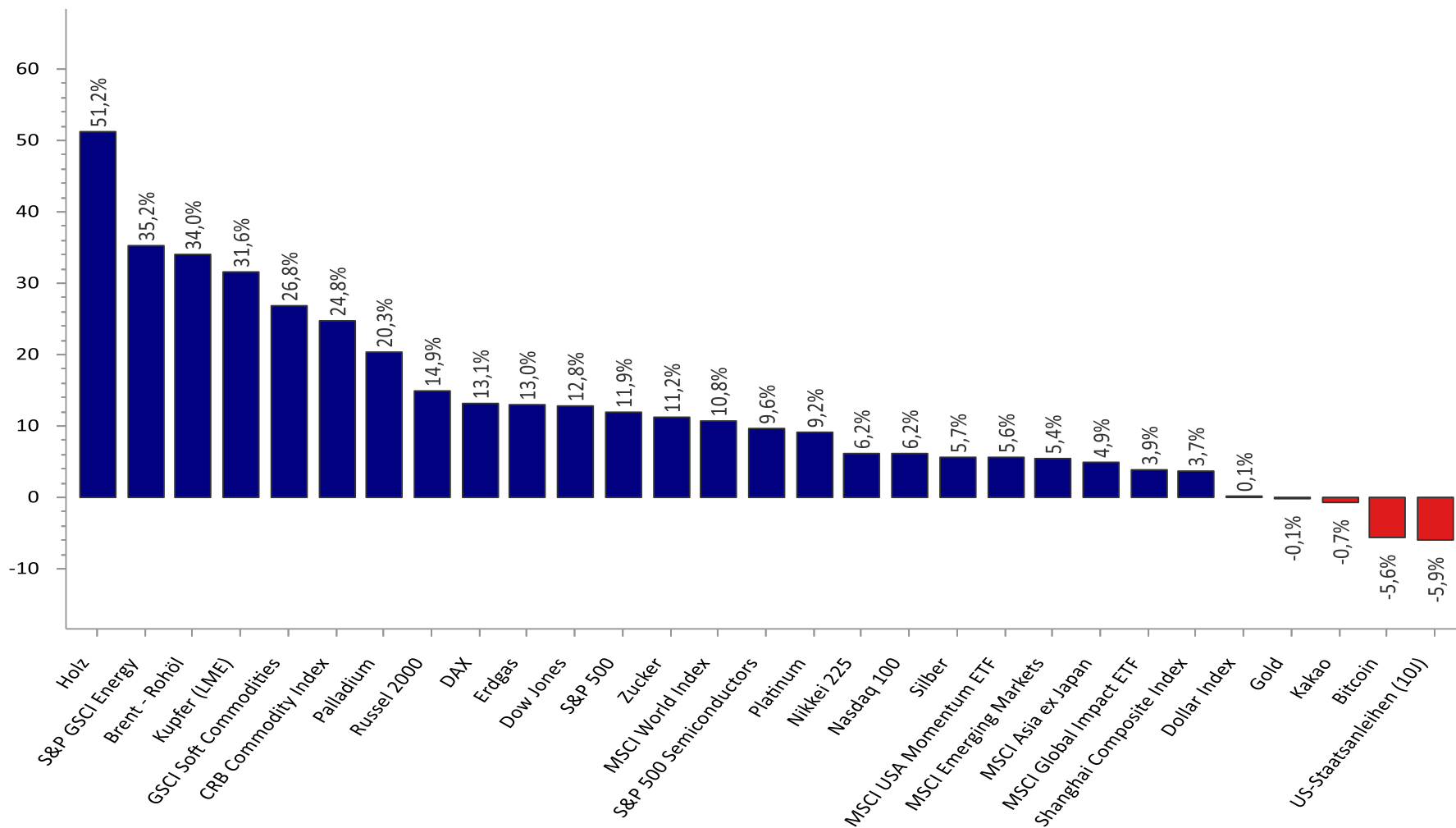


17,000 MARKETS  
COUNTLESS OPPORTUNITIES

## Inhalt

- YTD-Performance – Allgemein
- Technischer Screener: Aktien
- Bouhmidi-Bänder – DAX
- DAX – Tradingidee
- Bitcoin – Tradingidee
- AUD/USD – Tradingidee

# Entwicklung seit Jahresbeginn (YTD) - Allgemein



Quelle: Refinitiv Datastream / Bouhmidi



# Technischer Screener: Aktienindizes

Indizes	Kurs	Technischer Screener									Tendenz		
		MA-200	MA-100	EMA-55	EMA-21	Pivot - 1T	Pivot - 1W	RSI(34)>48.5	S%K(5,3,3)>50	S%D(5,3,3)>50		Hist. Vol. % (5T)	
<b>Deutschland</b>													
DAX	15519,98	✓	✓	✓	✓	■	■	▶	↑	↑	■	25,72	●
TecDAX	3425,31	✓	✓	✓	✓	■	■	▶	↑	↓	■	14,90	●
MDAX	33307,7	✓	✓	✓	✓	■	■	▶	↑	↑	■	19,68	●
SDAX	16312,35	✓	✓	✓	✓	■	■	▶	↑	↑	■	24,89	●
DivDAX	418,94	✓	✓	✓	✓	■	■	▶	↑	↑	■	30,68	●
<b>USA</b>													
Dow Jones	34529,45	✓	✓	✓	✓	■	■	▶	↑	↑	■	49,03	●
S&P 500	4204,11	✓	✓	✓	✓	■	■	▶	↑	↑	■	41,61	●
Nasdaq 100	13686,51	✓	✓	✓	✓	■	■	▶	↑	↓	■	38,80	●
Russell 2000	2268,97	✓	✓	✓	✓	■	■	▶	↑	↑	■	59,52	●
VIX	16,76	✗	✗	✗	✗	■	■	▶	↓	↓	■	281,57	●
<b>Europa</b>													
AEX	713,28	✓	✓	✓	✓	■	■	▶	↑	↑	■	22,49	●
ATX	3464,1	✓	✓	✓	✓	■	■	▶	↑	↑	■	44,99	●
CAC 40	6484,11	✓	✓	✓	✓	■	■	▶	↑	↑	■	28,69	●
Eurostoxx 50	4070,564	✓	✓	✓	✓	■	■	▶	↑	↑	■	26,81	●
FTSE 100	7022,61	✓	✓	✓	✓	■	■	▶	↑	↑	■	25,82	●
FTSE MIB	25169,39	✓	✓	✓	✓	■	■	▶	↑	↑	■	31,16	●
IBEX 35	9224,6	✓	✓	✓	✓	■	■	▶	↑	↑	■	29,58	●
OMX	2255,46	✓	✓	✓	✓	■	■	▶	↑	↑	■	31,46	●
SMI	11426,15	✓	✓	✓	✓	■	■	▶	↑	↑	■	21,00	●
<b>Asien</b>													
Nikkei 225	29149,41	✓	✓	✓	✓	■	■	▶	↑	↑	■	46,36	●
STI	3142,635	✓	✓	✓	✗	■	■	▶	↑	↑	■	30,53	●
Hang Seng	29124,41	✓	✓	✓	✓	■	■	▶	↑	↑	■	26,90	●

## Legende: Technisches Screening

- ✓ ✗
- Kurs liegt über- bzw. unter dem betrachteten Durchschnitt.
- MA-200 = Gleitender 200-Tage-Ø
  - MA-100 = Gleitender 100- Tage-Ø
  - EMA-55 = Exponentieller gleitender 55-Tage-Ø
  - EMA-21 = Exponentieller gleitender 21-Tage-Ø
- ■
- Kurs liegt über- bzw. unter dem volumengewichteten Durchschnittspreis (VWAP)
- ↑ ↓
- Kurs liegt über- bzw. unter dem täglichen/wöchentlichen Pivot-Punkt.
- ▶ ▶

- Liegt der Relative Stärke Index (RSI) über bzw. unter der Grenzwelle bei 48,5
- Liegt das Williams%R über bzw. unter -50
- Liegt der Stochastik-Oszillator (S%D & S%K) über- bzw. unter der Grenzwelle bei 50

**Historische Volatilität**  
 Prozentuale Veränderung der historischen Volatilität auf Basis der vergangenen 12 Monate.

**Tendenz:**  
 ●●●  
 Die zusammenfassende Tendenz ergibt sich aus der gleichgewichteten Einbeziehung aller betrachteten charttechnischen Indikatoren. Die historische Volatilität der vergangenen fünf Tage fließt jedoch nicht in die Gesamtbewertung mit ein. Es können drei Kategorien unterschieden werden:

- Positive Tendenz
- Neutrale Tendenz
- Negative Tendenz

# Bouhmidi-Bänder – DAX

DAX	Delta in Punkten		Oberes Bouhmidi-Band		Unteres Bouhmidi-Band	
	Tage	68%*	95%**	68%*	95%**	68%*
1	147,77	295,53	15.667,75	15.815,51	15.372,21	15.224,45
7	390,95	781,91	15.910,93	16.301,89	15.129,03	14.738,07
15	572,30	1.144,60	16.092,28	16.664,58	14.947,68	14.375,38
30	809,35	1.618,71	16.329,33	17.138,69	14.710,63	13.901,27

\* 1  $\sigma$  - (68%)

\*\* 2 $\sigma$  - (95%)



## Was sind die Bouhmidi-Bänder?

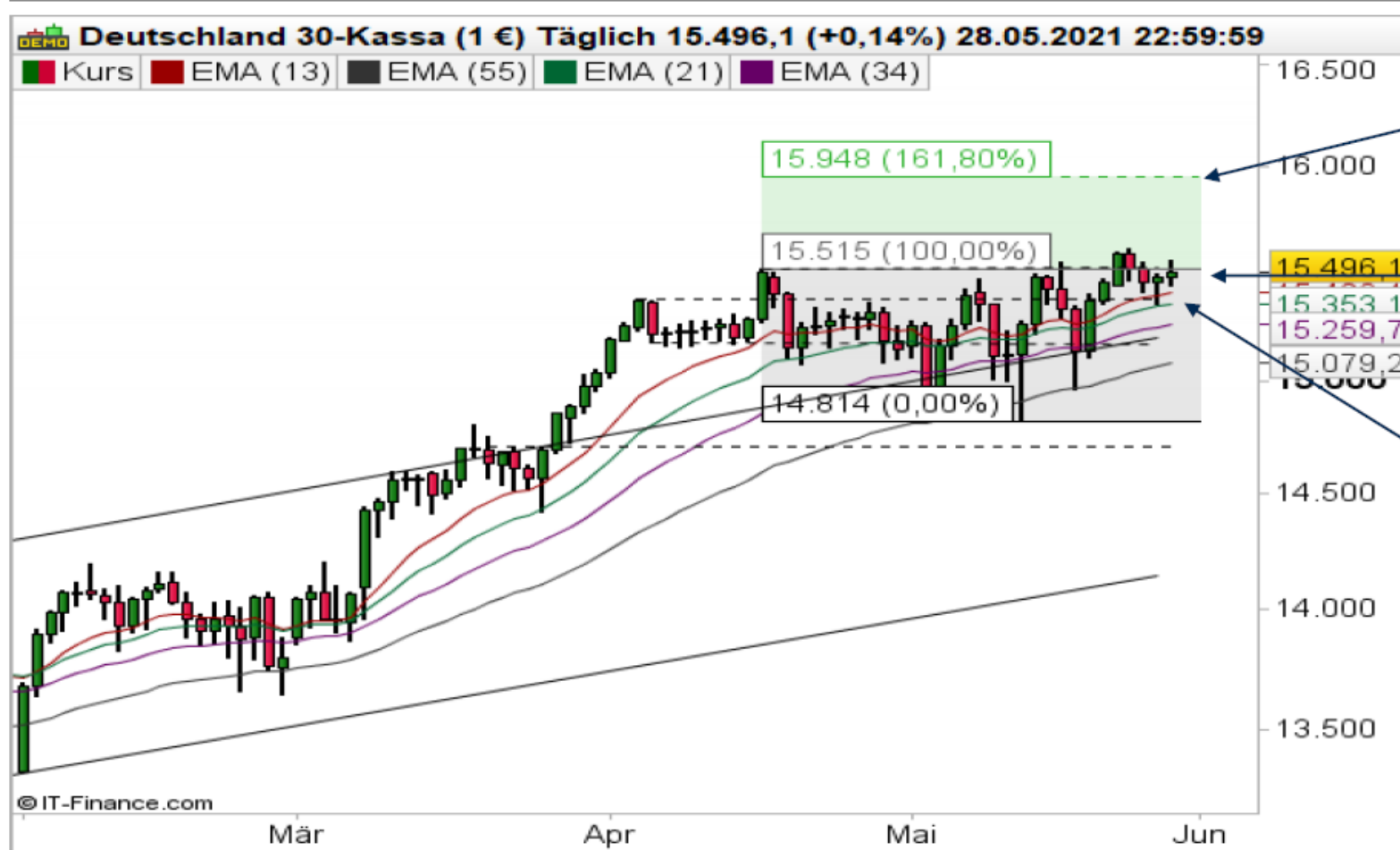
Die Bouhmidi-Bänder sind ein Indikator der Chartanalyse, der auf Volatilitätsveränderungen hinweisen soll. Ähnlich, wie bei den Bollinger-Bändern, kann so eine erwartete Schwankungsbreite ermittelt werden. Der feine Unterschied liegt allerdings darin, dass bei den Bouhmidi-Bändern nicht die historische Volatilität, sondern die implizite Volatilität herangezogen wird. Unter der Annahme normalverteilter Renditen, kann die erwartete Schwankungsbreite für verschiedene Zeiträume ermittelt werden. Die ermittelten Schwankungsbreiten basieren auf 1  $\sigma$  bzw. 2 $\sigma$  Standardabweichungen. D.h. hypothetisch mit einer Wahrscheinlichkeit von 68 % bzw. 95 % schließt im betrachteten Zeitraum, der zugrundeliegende Wert innerhalb der ermittelten Bouhmidi-Bandbreite.

## Mehr zu den Bouhmidi-Bändern

Um mehr über die Bouhmidi-Bänder zu erfahren, kannst du auf [www.salahbouhmidi.de](http://www.salahbouhmidi.de) dich kostenfrei registrieren und jede Menge über den Indikator erfahren.

# Trading-Idee: DAX – Jetzt hat es geklappt

DAX auf Tagesbasis



Gelingt es dem DAX, sich von dem Allzeithoch bei 15.501 Punkten nachhaltig nach oben abzusetzen, wäre das 161,8%-Extension bei 15.948 Punkten das nächste Ziel

Das Allzeithoch bei 15.501 Punkten konnte nach mehreren Anläufen endlich auf Schlusskursbasis überwunden werden

Im Fall von Gewinnmitnahmen sichern die exponentielle 13-Tage-Linie bei 15.406 Punkten sowie die Oberseite der Handelsspanne bei 15.369 Punkten gen Süden ab

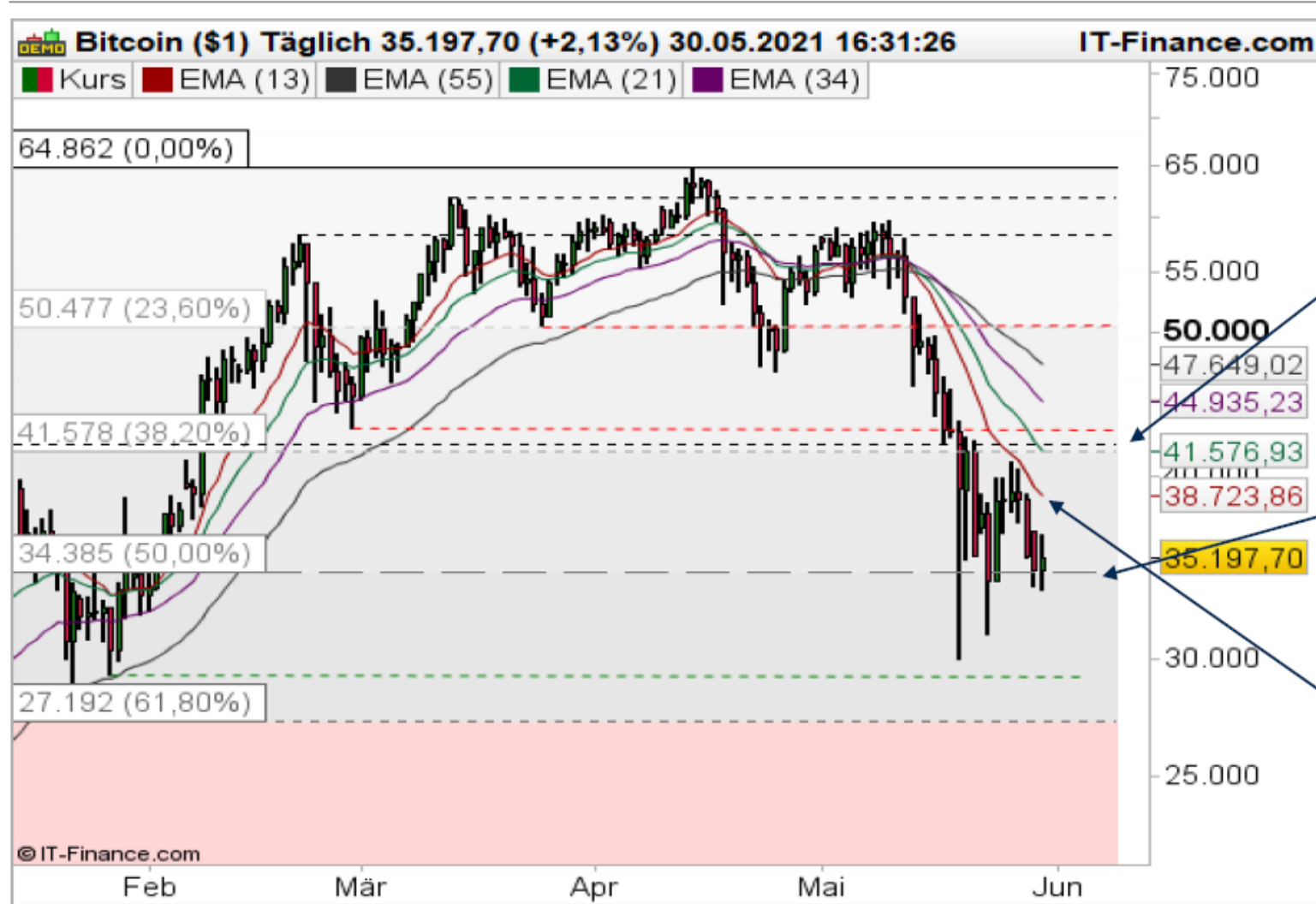
## Umsetzungsmöglichkeit mit Turbo24

Quelle: ProRealTime

Steht man auf der Verkäuferseite (Put) und meint, dass der DAX in Zukunft fällt, könnten [Turbozertifikate](#) von IG mit einer Knock-out-Level, oberhalb der gegenwärtigen charttechnischen Widerstandszone bei 15.543 Punkten interessant werden. Bullisch eingestellte Trader (Call) hingegen könnten in umgekehrter Weise Knock-out-Level unterhalb von 15.169 Punkten im Blick behalten.

# Trading-Idee: Bitcoin – In der Abwärtsspirale

Bitcoin auf Tagesbasis



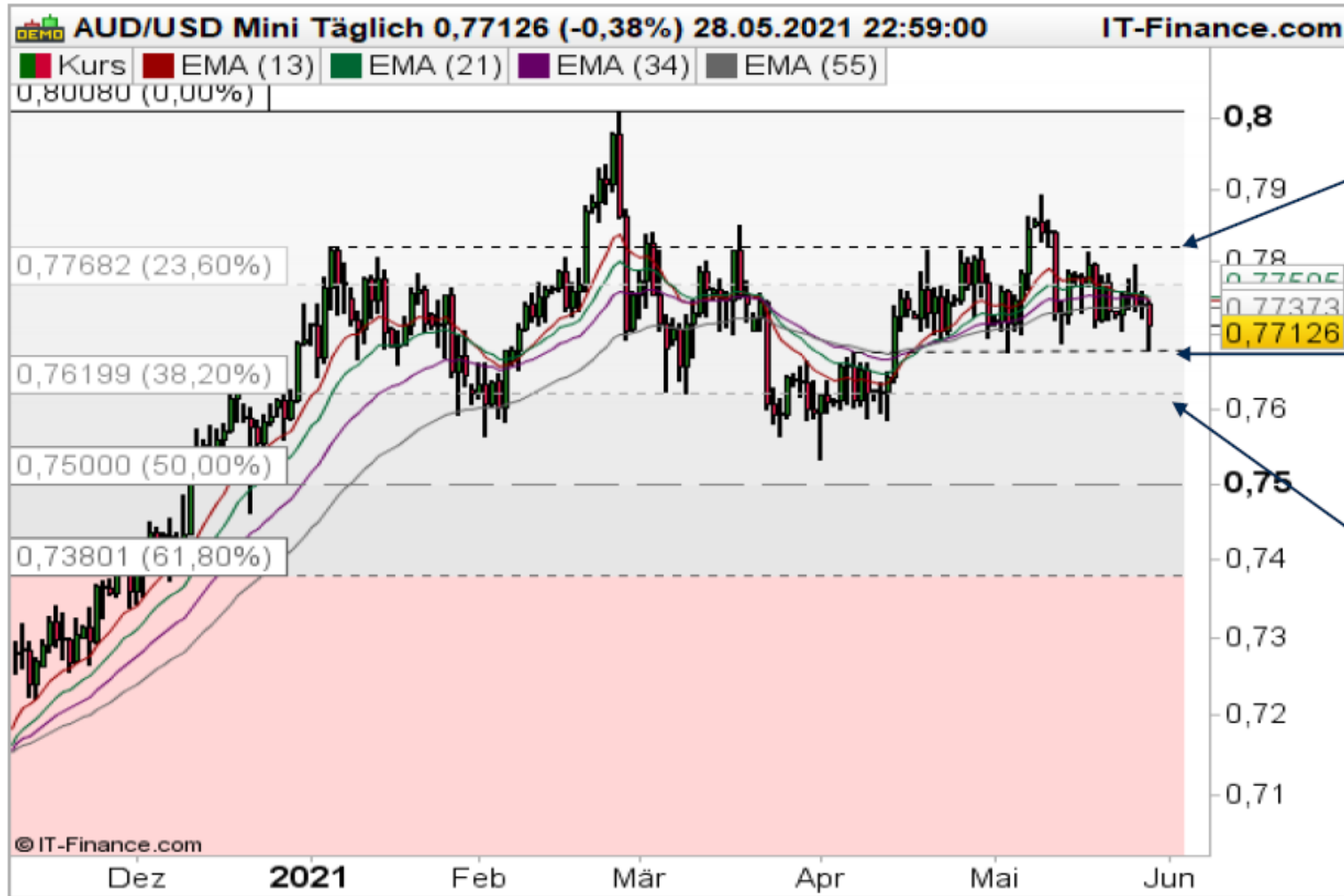
Der Bitcoin hat von dem 38,2%-Retracement bei 41.601 USD und der psychologischen Marke bei 40.000 USD nach unten verabschiedet

Das 50,0%-Level bei 34.404 USD wurde erneut erreicht, konnte jedoch verteidigt werden

Am Sonntag wurde eine Gegenbewegung eingeleitet. Diese könnte bis zur fallenden exponentiellen 13-Tage-Linie bei 38.723 USD gehen

# Trading-Idee: AUD/USD – Es droht Ungemach

AUD/USD auf Tagesbasis



Erst bei einem Sprung über das Hoch bei 0,78204 USD könnte sich die Situation beruhigen

Die Unterstützung bei 0,76772 USD steht unter Druck, kann jedoch noch verteidigt werden

Allerdings weist der Mehrheit der Indikatoren (siehe Technischer Screener) intakte Verkaufssignale auf. Ein Test des 38,2%-Retracements bei 0,76199 USD kann nicht ausgeschlossen werden

# Risikohinweis & Disclaimer

CFDs sind komplexe Instrumente und gehen wegen der Hebelwirkung mit dem hohen Risiko einher, schnell Geld zu verlieren. **71 % der Kleinanlegerkonten verlieren Geld beim CFD-Handel mit diesem Anbieter.** Sie sollten überlegen, ob Sie verstehen, wie CFDs funktionieren, und ob Sie es sich leisten können, das hohe Risiko einzugehen, Ihr Geld zu verlieren.

Optionen und Turbogertifikate sind komplexe Finanzinstrumente und gehen mit dem hohen Risiko einher, schnell Geld zu verlieren. Verluste können extrem schnell eintreten. Bei professionellen Kunden können Verluste die Einlagen übersteigen.

Die in diesem Dokument wiedergegebenen Informationen beruhen zum Teil auf allgemein zugänglichen Quellen und Daten Dritter. IG Europe GmbH übernimmt keine Gewähr für die Richtigkeit und Vollständigkeit der Informationen.

**Die Informationen wurden einzig zu Informations- und Marketingzwecken erstellt.** Die Informationen stellen keine Anlageberatung, keine Anlageempfehlung und keine Aufforderung zum Erwerb oder zur Veräußerung von Finanzinstrumenten dar. Dieses Dokument ist keine Anlageempfehlung im Sinne des Art. 20 Verordnung (EU) Nr. 596/2014 vom 16. April 2014 und der Delegierten Verordnung (EU) 2016/958 vom 9. März 2016 sowie der Art. 36 und 37 der Delegierten Verordnung (EU) 2017/565 vom 25. April 2016 und genügt deshalb nicht den gesetzlichen Anforderungen zur Förderung der Unabhängigkeit von Anlageempfehlungen und unterliegt auch nicht dem Verbot des Handelns im Zusammenhang mit der Veröffentlichung von Anlageempfehlungen.

Es wird keine Gewähr für die Geeignetheit und Angemessenheit der dargestellten Finanzinstrumente sowie für die wirtschaftlichen und steuerlichen Konsequenzen einer Anlage in den dargestellten Finanzinstrumenten und für deren zukünftige Wertentwicklung übernommen. Die in der Vergangenheit erzielte Performance ist kein Indikator für zukünftige Wertentwicklungen. Aussagen über zukünftige wirtschaftliche Entwicklungen basieren grundsätzlich auf Annahmen und Einschätzungen, die sich im Zeitablauf als nicht zutreffend erweisen können. Eine Anlage in Finanzinstrumente jeglicher Art kann mit dem Risiko eines erheblichen Wertverlustes oder sogar Totalverlust einhergehen. Vor einer Anlageentscheidung sollte der Rat eines Anlage- und Steuerberaters eingeholt werden. Dargestellte Finanzprodukte sind möglicherweise nicht für jeden Anleger geeignet.

IG und IGE besitzen weder Long noch Short Positionen in den erwähnten Titeln oder dergleichen Finanzinstrumente auf die besprochenen Titel. Mitwirkende Personen können im Besitz der besprochenen Finanzinstrumente sein. Dadurch entsteht grundsätzlich die Möglichkeit eines Interessenkonfliktes. Weitere Ausführungen zum Umgang mit Interessenkonflikten bei der IG Europe GmbH sind unter [https://www.ig.com/usermanagement/customeragreements?igCompany=igde&agreementType=summary\\_conflicts\\_policy&locale=de\\_DE](https://www.ig.com/usermanagement/customeragreements?igCompany=igde&agreementType=summary_conflicts_policy&locale=de_DE) abrufbar.

Der Versand oder die Vervielfältigung dieses Dokuments ist ohne die vorherige schriftliche Zustimmung der IG Europe GmbH nicht gestattet. Dieses Dokument enthält möglicherweise Links oder Hinweise auf die Webseiten von Dritten, welche von der IG Europe GmbH nicht kontrolliert werden können und daher kann die IG Europe GmbH keine Verantwortung für den Inhalt von solchen Webseiten Dritter oder darin enthaltenen weiteren Links übernehmen.