



Bouhmidi® – Börsenbrief

Tägliche Signale für Dein Trading

11 Mai 2021



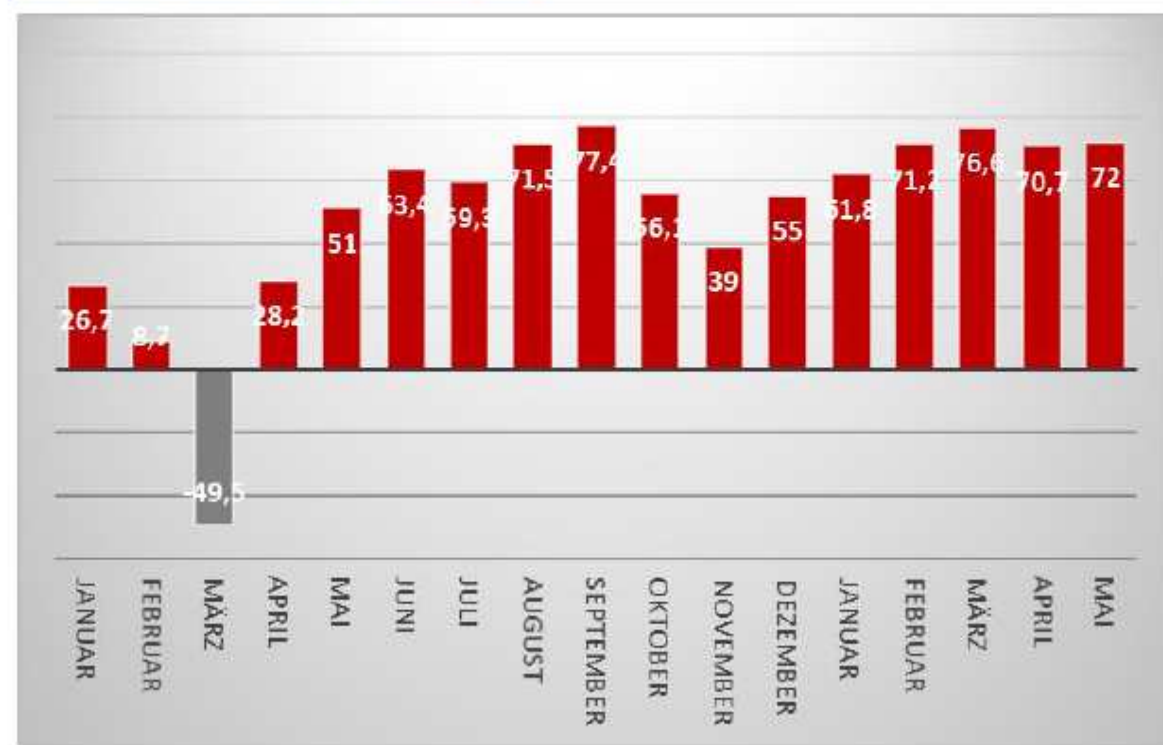
17,000 MARKETS
COUNTLESS OPPORTUNITIES

Inhalt

- Marktüberblick
- Wichtigsten Termine des Tages
- YTD-Performance – Allgemein
- Technischer Screener: Aktien
- Bouhmidi-Bänder – DAX
- DAX - Tradingidee
- Fresenius - Tradingidee
- FMC – Tradingidee

- Auf der makroökonomischen Seite dürften heute die ZEW-Konjunkturerwartungen für Mai das Highlight des Tages sein
- Auf der Unternehmensseite kommt es heute wieder zu einer wahren Zahlenflut heimischer Konzerne
- Der deutsche Leitindex könnte das Allzeithoch von Mitte April ansteuern
- Heute im Fokus: Die Aktien des Gesundheitskonzerns Fresenius und die der Tochtergesellschaft Fresenius Medical Care (FMC)

ZEW-Konjunkturerwartungen in Punkten



Quelle: IG Research

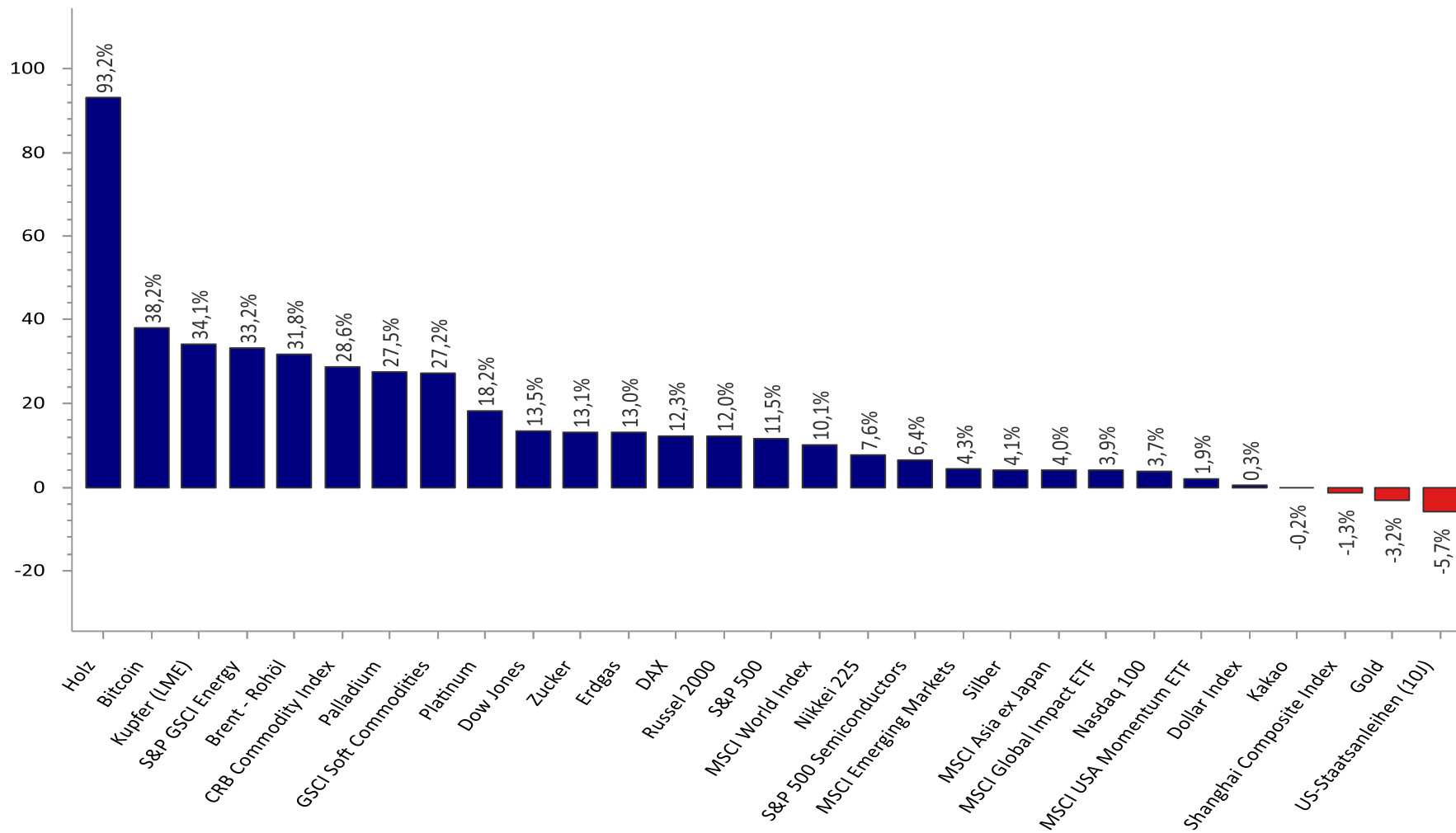
Wichtigsten Termine des Tages



Land	Datum	Uhrzeit	Ereignis	Prognose	Vorherig	Aktuell
AU	10. Mai	03:30	Einzelhandelsumsätze (Monat) (Mrz)	1,4%	-0,8%	1,3%
DE	11. Mai	11:00	ZEW - Konjunkturerwartungen Deutschland (Mai)	71,0	70,7	
BR	11. Mai	13:00	BCB Copom Sitzungsprotokoll	-	-	
US	11. Mai	14:00	EIA - Kurzfristiger Energieausblick (STEO)	-	-	
US	11. Mai	16:00	JOLTs Stellenangebote (Mrz)	7,500M	7,367M	
GB	11. Mai	16:30	BoE-Gouverneur Bailey spricht	-	-	
ID	12. Mai	Ganztags	Börsenfeiertag: Fest des Fastenbrechens	-	-	
GB	12. Mai	08:00	Bruttoinlandsprodukt (BIP) (Quartal) (Q1) (P)	-1,7%	1,3%	
GB	12. Mai	08:00	Bruttoinlandsprodukt (BIP) (Jahr) (Q1) (P)	-6,0%	-7,3%	
GB	12. Mai	08:00	Produktion des Verarbeitenden Gewerbes (Monat) (Mrz)	1,0%	1,3%	
GB	12. Mai	11:00	BoE-Gouverneur Bailey spricht	-	-	
US	12. Mai	14:30	Verbraucherpreisindex - Kernrate (Monat) (Apr)	0,3%	0,3%	
US	12. Mai	16:30	Rohöllagerbestände	-2,346M	-7,990M	
CH	13. Mai	Ganztags	Börsenfeiertag: Christi Himmelfahrt	-	-	
SG	13. Mai	Ganztags	Börsenfeiertag: Islamisches Opferfest	-	-	
IN	13. Mai	Ganztags	Börsenfeiertag: Fest des Fastenbrechens	-	-	
ID	13. Mai	Ganztags	Börsenfeiertag: Fest des Fastenbrechens	-	-	
US	13. Mai	14:30	Erstanträge Arbeitslosenhilfe	500K	498K	
US	13. Mai	14:30	Erzeugerpreisindex (EPI) (Monat) (Apr)	0,3%	1,0%	
GB	13. Mai	18:00	BoE-Gouverneur Bailey spricht	-	-	
ID	14. Mai	Ganztags	Börsenfeiertag: Fest des Fastenbrechens	-	-	
EU	14. Mai	13:30	Geldpolitischer Begleittext der EZB	-	-	
US	14. Mai	14:30	Einzelhandelsumsätze - Kernrate (Monat) (Apr)	0,9%	8,4%	
US	14. Mai	14:30	Einzelhandelsumsätze (Monat) (Apr)	0,2%	9,7%	

(P) = Vorabschätzung

Entwicklung seit Jahresbeginn (YTD) - Allgemein



Quelle: Refinitiv Datastream / Bouhmidi



Technischer Screener: Aktienindizes

Indizes	Kurs	Technischer Screener									Tendenz		
		MA-200	MA-100	EMA-55	EMA-21	Pivot - 1T	Pivot - 1W	RSI(34)>48.5	S%K(5,3,3)>50	S%D(5,3,3)>50		Hist. Vol. % (5T)	
Deutschland													
DAX	15400,41	✓	✓	✓	✓	■	■	▶	↑	↑	■	25,72	●
TecDAX	3360,74	✓	✓	✗	✗	■	■	▶	↓	↑	■	14,90	●
MDAX	32451,44	✓	✓	✓	✗	■	■	▶	↓	↑	■	19,68	●
SDAX	16010,34	✓	✓	✓	✓	■	■	▶	↑	↑	■	24,89	●
DivDAX	417,95	✓	✓	✓	✓	■	■	▶			■	30,68	●
USA													
Dow Jones	34742,82	✓	✓	✓	✓	■	■	▶	↑	↑	■	49,03	●
S&P 500	4188,43	✓	✓	✓	✓	■	■	▶	↑	↑	■	41,61	●
Nasdaq 100	13359,08	✓	✓	✗	✗	■	■	▶	↓	↑	■	38,80	●
Russell 2000	2212,7	✓	✓	✗	✗	■	■	▶	↑	↑	■	59,52	●
VIX	19,66	✗	✗	✓	✓	■	■	▶	↓	↓	■	281,57	●
Europa													
AEX	711,91	✓	✓	✓	✓	■	■	▶	↑	↑	■	22,49	●
ATX	3376,39	✓	✓	✓	✓	■	■	▶	↑	↑	■	44,99	●
CAC 40	6385,99	✓	✓	✓	✓	■	■	▶	↑	↑	■	28,69	●
Eurostoxx 50	4023,351	✓	✓	✓	✓	■	■	▶	↑	↑	■	26,81	●
FTSE 100	7123,68	✓	✓	✓	✓	■	■	▶	↑	↑	■	25,82	●
FTSE MIB	24802,9	✓	✓	✓	✓	■	■	▶	↑	↑	■	31,16	●
IBEX 35	9144,3	✓	✓	✓	✓	■	■	▶	↑	↑	■	29,58	●
OMX	2265,01	✓	✓	✓	✓	■	■	▶	↑	↑	■	31,46	●
SMI	11123,67	✓	✓	✓	✓	■	■	▶	↑	↑	■	21,00	●
Asien													
Nikkei 225	29518,34	✓	✓	✓	✓	■	■	▶	↓	↑	■	46,36	●
STI	3214,428	✓	✓	✓	✓	■	■	▶			■	30,53	●
Hang Seng	28595,66	✓	✓	✗	✗	■	■	▶	↓	↑	■	26,90	●

Legende: Technisches Screening



- Kurs liegt über- bzw. unter dem betrachteten Durchschnitt.

- MA-200 = Gleitender 200-Tage-Ø
- MA-100 = Gleitender 100- Tage-Ø
- EMA-55 = Exponentieller gleitender 55-Tage-Ø
- EMA-21 = Exponentieller gleitender 21-Tage-Ø



- Kurs liegt über- bzw. unter dem volumengewichteten Durchschnittspreis (VWAP)



Kurs liegt über- bzw. unter dem täglichen/wöchentlichen Pivot-Punkt.



-Liegt der Relative Stärke Index (RSI) über bzw. unter der Grenzwelle bei 48,5
- Liegt das Williams%R über bzw. unter -50
- Liegt der Stochastik-Oszillator (S%D & S%K) über- bzw. unter der Grenzwelle bei 50

Historische Volatilität

Prozentuale Veränderung der historischen Volatilität auf Basis der vergangenen 12 Monate.

Tendenz:



Die zusammenfassende Tendenz ergibt sich aus der gleichgewichteten Einbeziehung aller betrachteten charttechnischen Indikatoren. Die historische Volatilität der vergangenen fünf Tage fließt jedoch nicht in die Gesamtbewertung mit ein. Es können drei Kategorien unterschieden werden:

- Positive Tendenz
- Neutrale Tendenz
- Negative Tendenz

Bouhmidi-Bänder – DAX

DAX	Delta in Punkten		Oberes Bouhmidi-Band		Unteres Bouhmidi-Band	
	Tage	68%*	95%**	68%*	95%**	68%*
1	157,35	314,70	15.557,76	15.715,11	15.243,06	15.085,71
7	416,31	832,62	15.816,72	16.233,03	14.984,10	14.567,79
15	609,41	1.218,82	16.009,82	16.619,23	14.791,00	14.181,59
30	861,84	1.723,68	16.262,25	17.124,09	14.538,57	13.676,73

* 1 σ - (68%)

** 2 σ - (95%)



Was sind die Bouhmidi-Bänder?

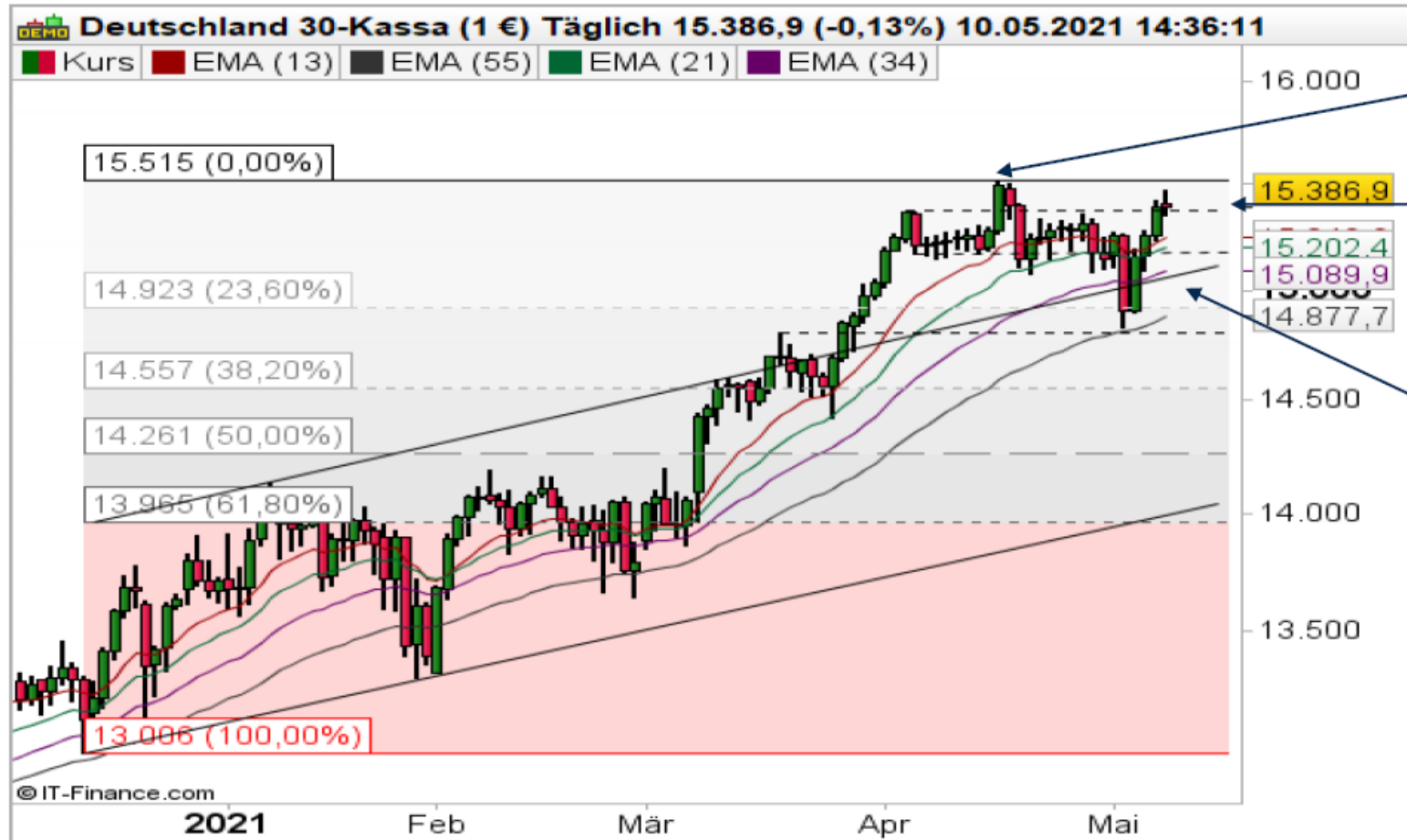
Die Bouhmidi-Bänder sind ein Indikator der Chartanalyse, der auf Volatilitätsveränderungen hinweisen soll. Ähnlich, wie bei den Bollinger-Bändern, kann so eine erwartete Schwankungsbreite ermittelt werden. Der feine Unterschied liegt allerdings darin, dass bei den Bouhmidi-Bändern nicht die historische Volatilität, sondern die implizite Volatilität herangezogen wird. Unter der Annahme normalverteilter Renditen, kann die erwartete Schwankungsbreite für verschiedene Zeiträume ermittelt werden. Die ermittelten Schwankungsbreiten basieren auf 1 σ bzw. 2 σ Standardabweichungen. D.h. hypothetisch mit einer Wahrscheinlichkeit von 68 % bzw. 95 % schließt im betrachteten Zeitraum, der zugrundeliegende Wert innerhalb der ermittelten Bouhmidi-Bandbreite.

Mehr zu den Bouhmidi-Bändern

Um mehr über die Bouhmidi-Bänder zu erfahren, kannst du auf www.salahbouhmidi.de dich kostenfrei registrieren und jede Menge über den Indikator erfahren.

Trading-Idee: DAX – Viel fehlt nicht mehr

DAX auf Tagesbasis



Das Allzeithoch bei 15.501 wäre das nächste Etappenziel

Ende der vergangenen Woche konnte die Oberkante der Trading Zone bei 15.369 überwunden werden

Erst unterhalb der oberen Trendkanallinie bei 15.065 könnte es gefährlich werden

Quelle: ProRealTime

Umsetzungsmöglichkeit mit Turbo24

Steht man auf der Verkäuferseite (Put) und meint, dass der DAX in Zukunft fällt, könnten [Turbozertifikate](#) von IG mit einer Knock-out-Level, oberhalb der gegenwärtigen charttechnischen Widerstandszone bei 15.501 Punkten interessant werden. Bullisch eingestellte Trader (Call) hingegen könnten in umgekehrter Weise Knock-out-Level unterhalb von 15.040 Punkten im Blick behalten.

Trading-Idee: Fresenius – Mutterkonzern mit Kaufsignal

Fresenius auf Tagesbasis



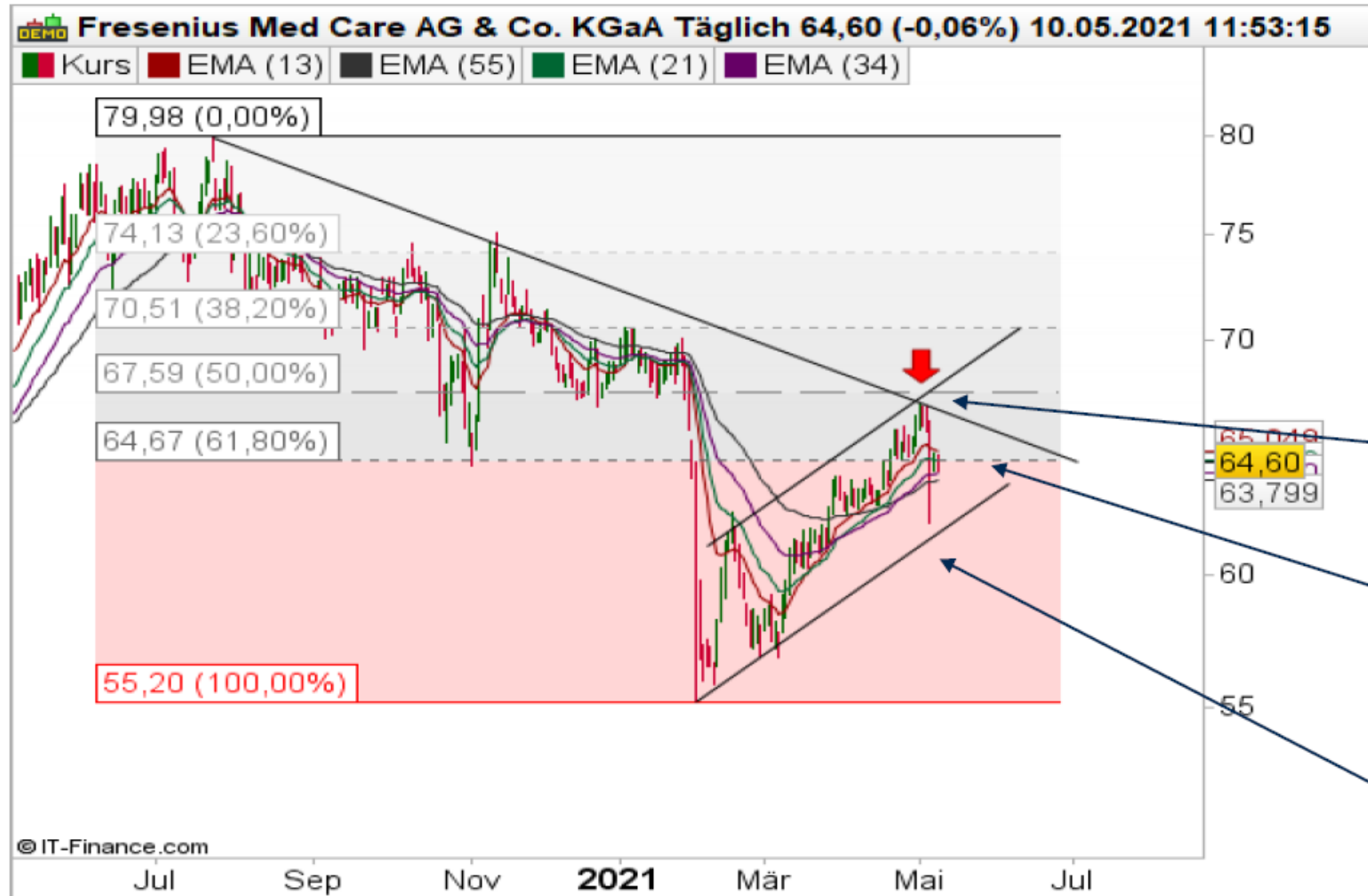
Die Hochs bei 46,49 EUR stellen die ersten Kursziel dar

Mit dem Sprung über das 61,8%-Retracement bei 41,10 EUR wurde ein neues Kaufsignal generiert

Der Stop könnte knapp unter das 61,8%-Level platziert werden

Trading-Idee: FMC – Tochterkonzern schwächelt dagegen

FMC auf Tagesbasis



Die FMC-Aktie ist an dem Abwärtstrend bei aktuell 66,80 EUR sowie an dem 50,0%-Retracement bei 67,59 EUR gescheitert

Unterhalb des 61,8%-Retracements bei 64,67 EUR und des EMA(34) bei 64,11 EUR könnte eine Short-Position eröffnet werden

In diesem Fall bestünde Abwärtspotenzial bis zur Unterkante des kurzfristigen Aufwärtstrendkanals bei 61,68 EUR

Quelle: ProRealTime

Risikohinweis & Disclaimer

CFDs sind komplexe Instrumente und gehen wegen der Hebelwirkung mit dem hohen Risiko einher, schnell Geld zu verlieren. **71 % der Kleinanlegerkonten verlieren Geld beim CFD-Handel mit diesem Anbieter.** Sie sollten überlegen, ob Sie verstehen, wie CFDs funktionieren, und ob Sie es sich leisten können, das hohe Risiko einzugehen, Ihr Geld zu verlieren.

Optionen und Turbokertifikate sind komplexe Finanzinstrumente und gehen mit dem hohen Risiko einher, schnell Geld zu verlieren. Verluste können extrem schnell eintreten. Bei professionellen Kunden können Verluste die Einlagen übersteigen.

Die in diesem Dokument wiedergegebenen Informationen beruhen zum Teil auf allgemein zugänglichen Quellen und Daten Dritter. IG Europe GmbH übernimmt keine Gewähr für die Richtigkeit und Vollständigkeit der Informationen.

Die Informationen wurden einzig zu Informations- und Marketingzwecken erstellt. Die Informationen stellen keine Anlageberatung, keine Anlageempfehlung und keine Aufforderung zum Erwerb oder zur Veräußerung von Finanzinstrumenten dar. Dieses Dokument ist keine Anlageempfehlung im Sinne des Art. 20 Verordnung (EU) Nr. 596/2014 vom 16. April 2014 und der Delegierten Verordnung (EU) 2016/958 vom 9. März 2016 sowie der Art. 36 und 37 der Delegierten Verordnung (EU) 2017/565 vom 25. April 2016 und genügt deshalb nicht den gesetzlichen Anforderungen zur Förderung der Unabhängigkeit von Anlageempfehlungen und unterliegt auch nicht dem Verbot des Handelns im Zusammenhang mit der Veröffentlichung von Anlageempfehlungen.

Es wird keine Gewähr für die Geeignetheit und Angemessenheit der dargestellten Finanzinstrumente sowie für die wirtschaftlichen und steuerlichen Konsequenzen einer Anlage in den dargestellten Finanzinstrumenten und für deren zukünftige Wertentwicklung übernommen. Die in der Vergangenheit erzielte Performance ist kein Indikator für zukünftige Wertentwicklungen. Aussagen über zukünftige wirtschaftliche Entwicklungen basieren grundsätzlich auf Annahmen und Einschätzungen, die sich im Zeitablauf als nicht zutreffend erweisen können. Eine Anlage in Finanzinstrumente jeglicher Art kann mit dem Risiko eines erheblichen Wertverlustes oder sogar Totalverlust einhergehen. Vor einer Anlageentscheidung sollte der Rat eines Anlage- und Steuerberaters eingeholt werden. Dargestellte Finanzprodukte sind möglicherweise nicht für jeden Anleger geeignet.

IG und IGE besitzen weder Long noch Short Positionen in den erwähnten Titeln oder dergleichen Finanzinstrumente auf die besprochenen Titel. Mitwirkende Personen können im Besitz der besprochenen Finanzinstrumente sein. Dadurch entsteht grundsätzlich die Möglichkeit eines Interessenkonfliktes. Weitere Ausführungen zum Umgang mit Interessenkonflikten bei der IG Europe GmbH sind unter https://www.ig.com/usermanagement/customeragreements?igCompany=igde&agreementType=summary_conflicts_policy&locale=de_DE abrufbar.

Der Versand oder die Vervielfältigung dieses Dokuments ist ohne die vorherige schriftliche Zustimmung der IG Europe GmbH nicht gestattet. Dieses Dokument enthält möglicherweise Links oder Hinweise auf die Webseiten von Dritten, welche von der IG Europe GmbH nicht kontrolliert werden können und daher kann die IG Europe GmbH keine Verantwortung für den Inhalt von solchen Webseiten Dritter oder darin enthaltenen weiteren Links übernehmen.