



Bouhmidi® – Börsenbrief

Tägliche Signale für Dein Trading

27 April 2021



17,000 MARKETS
COUNTLESS OPPORTUNITIES

Inhalt

- Marktüberblick
- YTD-Performance – Allgemein
- Technischer Screener: Aktien
- Analyse: Relative-Stärke Stoxx 600
- Bouhmidi-Bänder: DAX
- Forex: USD/TRY

- Am Mittwochabend dürften die Marktteilnehmer gespannt nach Washington schauen. Der Zinsentscheid der US-amerikanischen Notenbank Fed steht an und könnte die Marschrichtung an den Finanzmärkten für die kommenden Wochen bestimmen. Allerdings gilt es für die Mehrheit der Experten als sicher, dass Fed-Chef Jerome Powell die geldpolitischen Zügel locker lässt. Auch wenn die jüngsten Konjunkturdaten aus den Vereinigten Staaten erfreulich waren und die US-Wirtschaft wieder auf dem Wege der Besserung ist, könnte ein Anziehen der Zügel seitens der Notenbank Fed das zarte Pflänzchen der Erholung recht schnell zertreten
- Aber auch auf der Unternehmensseite ist diese Woche viel los. Zahlreiche Konzerne dies- und jenseits des Atlantiks werden ihre Quartalsberichte vorlegen

Microsoft auf Tagesbasis



Quelle: IG Handelsplattform

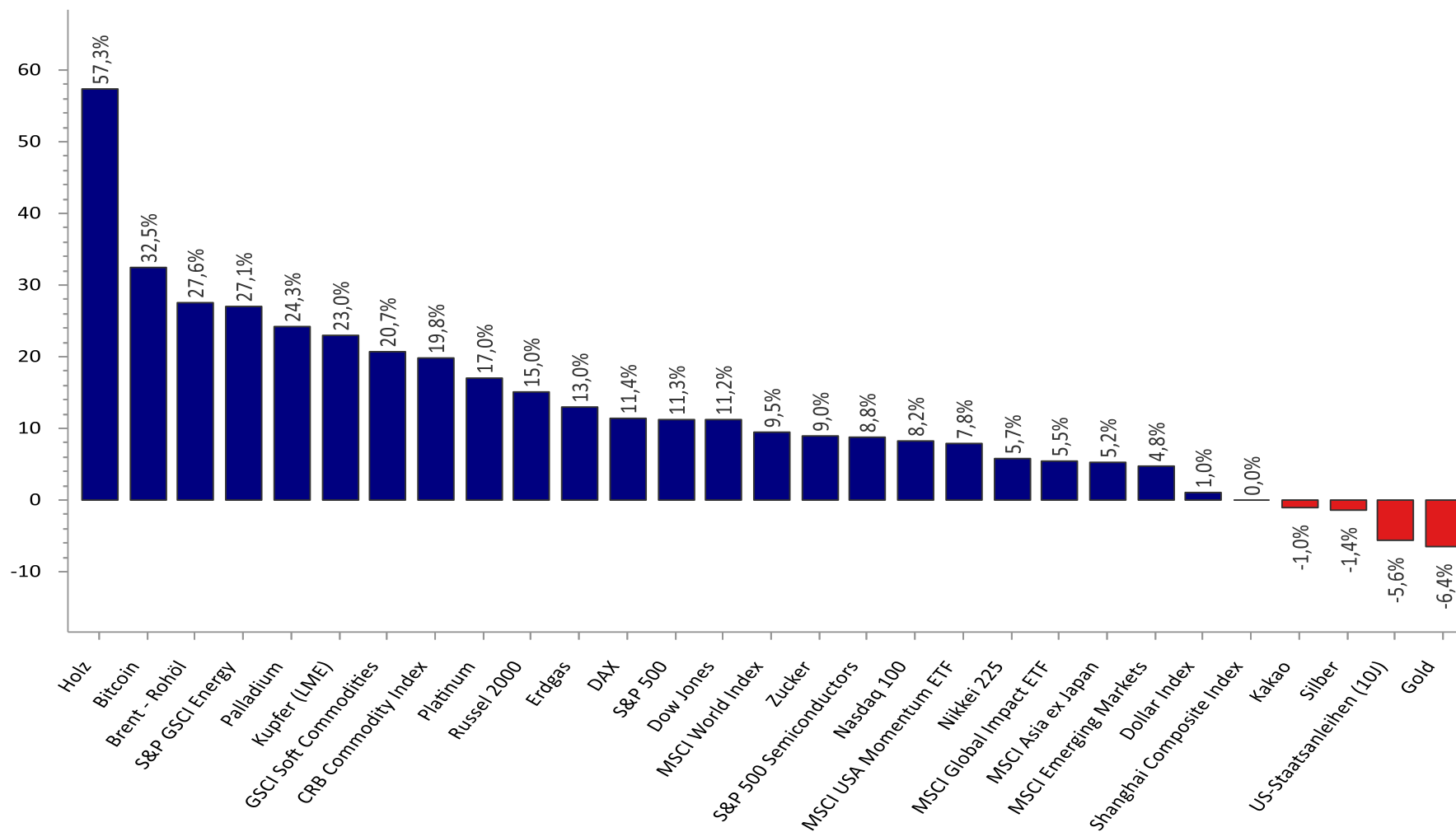
Wichtigsten Termine des Tages



Land	Datum	Uhrzeit	Ereignis	Prognose	Vorherig	Aktuell
NZ	26. Apr	Ganztags	Feiertag: Neuseeland - ANZAC Day	-	-	
DE	26. Apr	10:00	ifo-Geschäftsklimaindex Deutschland (Apr)	97,8	96,6	96,8
US	26. Apr	14:30	Auftragseingang für langlebige Güter - Kernrate (Monat) (Mrz)	1,6%	-0,9%	
ZA	27. Apr	Ganztags	Feiertag: Südafrika - Friedenstag	-	-	
JP	27. Apr	05:00	Bank of Japan geldpolitischer Begleittext	-	-	
JP	27. Apr	05:00	Bank of Japan Quartalsbericht (Jahr)	-	-	
JP	27. Apr	Offen	Pressekonferenz der BoJ	-	-	
US	27. Apr	16:00	CB Verbrauchervertrauen (Apr)	112,1	109,7	
AU	28. Apr	03:30	Verbraucherpreisindex (VPI) (Quartal) (Q1)	0,9%	0,9%	
CA	28. Apr	14:30	Einzelhandelsumsätze - Kernrate (Monat) (Feb)	3,7%	-1,2%	
US	28. Apr	16:30	Rohöllagerbestände	-	0,594M	
US	28. Apr	20:00	Zinsentscheidung der Fed	-	-	
US	28. Apr	20:30	Pressekonferenz der Fed	-	-	
US	28. Apr	20:30	FOMC Statement	-	-	
JP	29. Apr	Ganztags	Feiertag: Japan - Showa Tag	-	-	
DE	29. Apr	09:55	Veränderung der Arbeitslosigkeit Deutschland (Apr)	-10K	-8K	
US	29. Apr	14:30	Bruttoinlandsprodukt (BIP) (Quartal) (Q1) (P)	6,5%	4,3%	
US	29. Apr	14:30	Erstanträge Arbeitslosenhilfe	560K	547K	
US	29. Apr	16:00	Schwebende Hausverkäufe (Monat) (Mrz)	6,0%	-10,6%	
CN	29. Apr	03:00	Einkaufsmanagerindex (EMI) Verarbeitendes Gewerbe (Apr)	51,7	51,9	
DE	28. Apr	08:00	Bruttoinlandsprodukt (BIP) Deutschland (Quartal) (Q1) (P)	-1,5%	0,3%	
EU	28. Apr	11:00	Verbraucherpreisindex (VPI) (Jahr) (Apr) (P)	1,6%	1,3%	
CA	28. Apr	14:30	Bruttoinlandsprodukt (BIP) (Monat) (Feb)	0,5%	0,7%	

(P) = Vorabschätzung

Entwicklung seit Jahresbeginn (YTD) - Allgemein



Quelle: Refinitiv Datastream / Bouhmidi

Technischer Screener: Aktienindizes

Indizes	Kurs	Technischer Screener										Tendenz	
		MA-200	MA-100	EMA-55	EMA-21	Pivot - 1T	Pivot - 1W	RSI(34)>48.5	S%K(5,3,3)>50	S%D(5,3,3)>50	Hist. Vol. % (5T)		
Deutschland													
DAX	15279,62	✓	✓	✓	✓	■	■	▶	↑	↑	■	25,72	●
TecDAX	3518,88	✓	✓	✓	✓	■	■	▶	↑	↑	■	14,90	●
MDAX	32772,46	✓	✓	✓	✓	■	■	▶	↑	↑	■	19,68	●
SDAX	16124,73	✓	✓	✓	✓	■	■	▶	↑	↑	■	24,89	●
DivDAX	410,77	✓	✓	✓	✓	■	■	▶	↑	↑	■	30,68	●
USA													
Dow Jones	34043,49	✓	✓	✓	✓	■	■	▶	↑	↑	■	49,03	●
S&P 500	4180,17	✓	✓	✓	✓	■	■	▶	↑	↑	■	41,61	●
Nasdaq 100	13941,44	✓	✓	✓	✓	■	■	▶	↑	↑	■	38,80	●
Russell 2000	2271,86	✓	✓	✓	✓	■	■	▶	↑	↑	■	59,52	●
VIX	17,33	✗	✗	✗	✗	■	■	▶	↓	↓	■	281,57	●
Europa													
AEX	715,77	✓	✓	✓	✓	■	■	▶	↑	↑	■	22,49	●
ATX	3217,97	✓	✓	✓	✓	■	■	▶	↑	↑	■	44,99	●
CAC 40	6257,94	✓	✓	✓	✓	■	■	▶	↑	↑	■	28,69	●
Eurostoxx 50	4013,337	✓	✓	✓	✓	■	■	▶	↑	↑	■	26,81	●
FTSE 100	6938,56	✓	✓	✓	✓	■	■	▶	↑	↑	■	25,82	●
FTSE MIB	24386,09	✓	✓	✓	✗	■	■	▶	↓	↑	■	31,16	●
IBEX 35	8618,6	✓	✓	✓	✓	■	■	▶	↓	↑	■	29,58	●
OMX	2240,95	✓	✓	✓	✓	■	■	▶	↑	↑	■	31,46	●
SMI	11200,54	✓	✓	✓	✓	■	■	▶	↑	↑	■	21,00	●
Asien													
Nikkei 225	29020,63	✓	✓	✗	✗	■	■	▶	↓	↑	■	46,36	●
STI	3187,897	✓	✓	✓	✓	■	■	▶	↑	↑	■	30,53	●
Hang Seng	29078,75	✓	✓	✓	✓	■	■	▶	↑	↑	■	26,90	●

Legende: Technisches Screening

- ✓ ✗
- Kurs liegt über- bzw. unter dem betrachteten Durchschnitt.
- MA-200 = Gleitender 200-Tage-Ø
 - MA-100 = Gleitender 100- Tage-Ø
 - EMA-55 = Exponentieller gleitender 55-Tage-Ø
 - EMA-21 = Exponentieller gleitender 21-Tage-Ø
- ■
- Kurs liegt über- bzw. unter dem volumengewichteten Durchschnittspreis (VWAP)
- ↑ ↓
- Kurs liegt über- bzw. unter dem täglichen/wöchentlichen Pivot-Punkt.
- ▶ ▶

- Liegt der Relative Stärke Index (RSI) über bzw. unter der Grenzwelle bei 48,5
- Liegt das Williams%R über bzw. unter -50
- Liegt der Stochastik-Oszillator (S%D & S%K) über- bzw. unter der Grenzwelle bei 50

Historische Volatilität
Prozentuale Veränderung der historischen Volatilität auf Basis der vergangenen 12 Monate.

Tendenz:
● ● ●
Die zusammenfassende Tendenz ergibt sich aus der gleichgewichteten Einbeziehung aller betrachteten charttechnischen Indikatoren. Die historische Volatilität der vergangenen fünf Tage fließt jedoch nicht in die Gesamtbewertung mit ein. Es können drei Kategorien unterschieden werden:

- Positive Tendenz
- Neutrale Tendenz
- Negative Tendenz

Bouhmidi-Bänder – DAX

DAX	Delta in Punkten		Oberes Bouhmidi-Band		Unteres Bouhmidi-Band		
	Tage	68%*	95%**	68%*	95%**	68%*	95%**
	1	154,12	308,25	15.450,46	15.604,59	15.142,22	14.988,09
	7	407,78	815,55	15.704,12	16.111,89	14.888,56	14.480,79
	15	596,92	1.193,84	15.893,26	16.490,18	14.699,42	14.102,50
	30	844,17	1.688,35	16.140,51	16.984,69	14.452,17	13.607,99

* 1 σ - (68%)

** 2 σ - (95%)



Was sind die Bouhmidi-Bänder?

Die Bouhmidi-Bänder sind ein Indikator der Chartanalyse, der auf Volatilitätsveränderungen hinweisen soll. Ähnlich, wie bei den Bollinger-Bändern, kann so eine erwartete Schwankungsbreite ermittelt werden. Der feine Unterschied liegt allerdings darin, dass bei den Bouhmidi-Bändern nicht die historische Volatilität, sondern die implizite Volatilität herangezogen wird. Unter der Annahme normalverteilter Renditen, kann die erwartete Schwankungsbreite für verschiedene Zeiträume ermittelt werden. Die ermittelten Schwankungsbreiten basieren auf 1 σ bzw. 2 σ Standardabweichungen. D.h. hypothetisch mit einer Wahrscheinlichkeit von 68 % bzw. 95 % schließt im betrachteten Zeitraum, der zugrundeliegende Wert innerhalb der ermittelten Bouhmidi-Bandbreite.

Mehr zu den Bouhmidi-Bändern

Um mehr über die Bouhmidi-Bänder zu erfahren, kannst du auf www.salahbouhmidi.de dich kostenfrei registrieren und jede Menge über den Indikator erfahren.

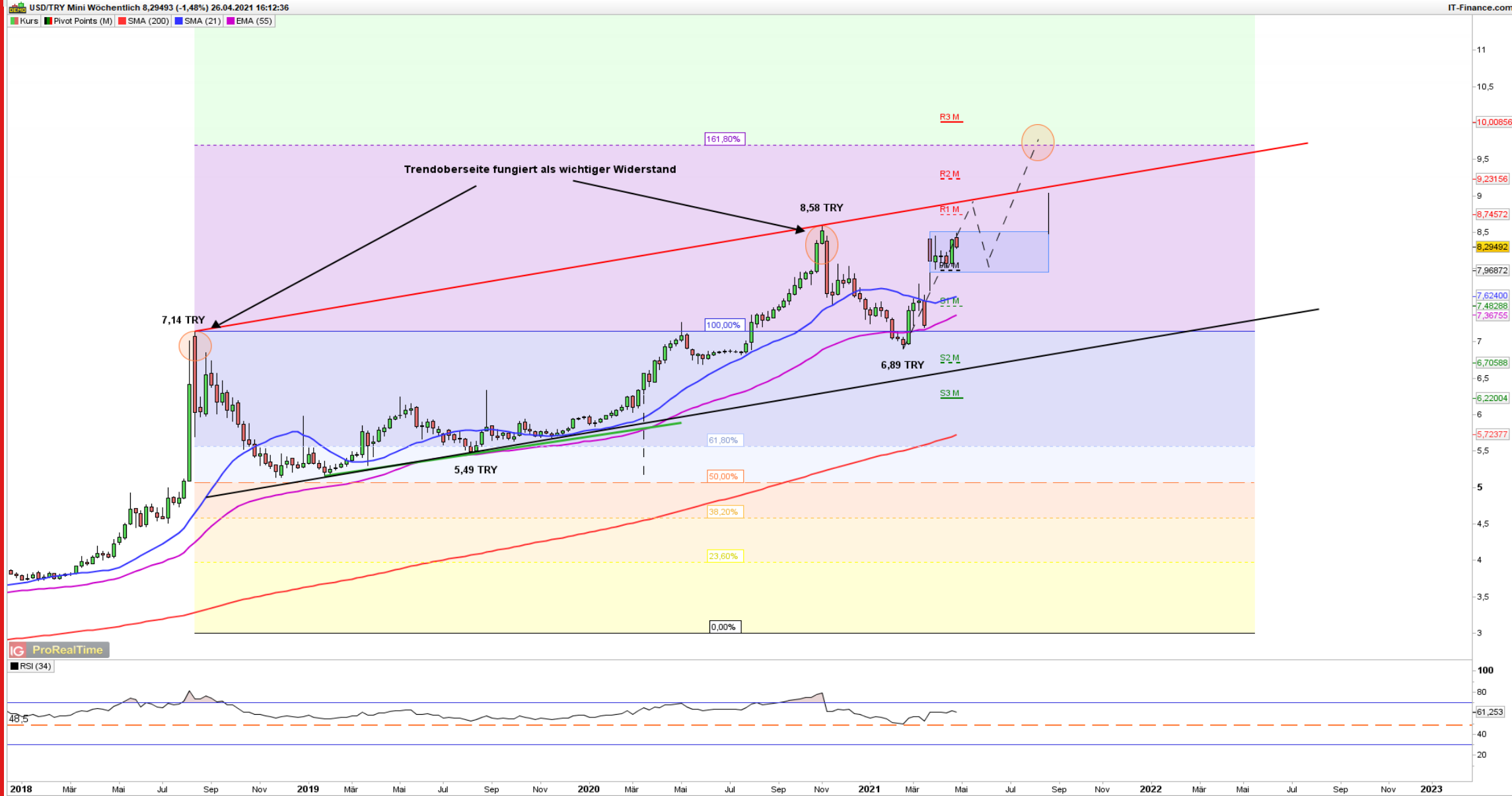
Relative Stärke-Tabelle Stoxx 600 Sektoren

Relative Stärke nach Levy Stoxx 600 Sektoren (130 Handelstage)

Sektor	RSL		Rang		RSL		Rang vor		Trend	
	23.04.2021	Aktuell	16.04.2021	Vorwoche	09.04.2021	2 Wochen	01.04.2021	3 Wochen	Vorwoche	3 Wochen
Automotive & Parts	1,17	1	1,23	1	1,22	1	1,25	1	↓	↓
Travel & Leisure	1,17	1	1,20	2	1,20	2	1,21	2	↓	↓
Basic Resources	1,15	3	1,18	3	1,15	5	1,14	5	↓	↑
Technology	1,15	3	1,15	5	1,15	5	1,14	5	→	↑
Media	1,12	5	1,14	6	1,13	7	1,12	7	↓	→
Industrial Goods & Services	1,12	5	1,13	7	1,12	9	1,11	9	↓	↑
Retail	1,12	5	1,12	9	1,10	12	1,09	12	→	↑
Banks	1,11	8	1,16	4	1,17	3	1,19	3	↓	↓
Construction & Materials	1,11	8	1,13	7	1,13	9	1,11	9	↓	→
Chemicals	1,09	10	1,10	12	1,09	12	1,09	12	↓	→
Insurance	1,08	11	1,12	9	1,14	4	1,15	4	↓	↓
Personal & Household Goods	1,08	11	1,10	12	1,08	15	1,06	15	↓	↑
Food & Beverage	1,08	11	1,07	15	1,07	16	1,04	16	↑	↑
Financial Services	1,06	14	1,11	11	1,10	12	1,09	12	↑	↑
Telecommunicatios	1,06	14	1,07	15	1,08	11	1,10	11	↓	↓
Real Estate	1,06	14	1,07	15	1,05	16	1,04	16	↓	↑
Oil&Gas	1,05	17	1,08	14	1,08	7	1,12	7	↓	↓
Utilities	1,04	18	1,04	18	1,04	18	1,03	18	→	↑
Health Care	1,03	19	1,03	19	1,02	19	1,00	19	→	↑

Quelle: IG Research

USD/TRY – Bald zweistellig?



Risikohinweis & Disclaimer

CFDs sind komplexe Instrumente und gehen wegen der Hebelwirkung mit dem hohen Risiko einher, schnell Geld zu verlieren. **71 % der Kleinanlegerkonten verlieren Geld beim CFD-Handel mit diesem Anbieter.** Sie sollten überlegen, ob Sie verstehen, wie CFDs funktionieren, und ob Sie es sich leisten können, das hohe Risiko einzugehen, Ihr Geld zu verlieren.

Optionen und Turbogertifikate sind komplexe Finanzinstrumente und gehen mit dem hohen Risiko einher, schnell Geld zu verlieren. Verluste können extrem schnell eintreten. Bei professionellen Kunden können Verluste die Einlagen übersteigen.

Die in diesem Dokument wiedergegebenen Informationen beruhen zum Teil auf allgemein zugänglichen Quellen und Daten Dritter. IG Europe GmbH übernimmt keine Gewähr für die Richtigkeit und Vollständigkeit der Informationen.

Die Informationen wurden einzig zu Informations- und Marketingzwecken erstellt. Die Informationen stellen keine Anlageberatung, keine Anlageempfehlung und keine Aufforderung zum Erwerb oder zur Veräußerung von Finanzinstrumenten dar. Dieses Dokument ist keine Anlageempfehlung im Sinne des Art. 20 Verordnung (EU) Nr. 596/2014 vom 16. April 2014 und der Delegierten Verordnung (EU) 2016/958 vom 9. März 2016 sowie der Art. 36 und 37 der Delegierten Verordnung (EU) 2017/565 vom 25. April 2016 und genügt deshalb nicht den gesetzlichen Anforderungen zur Förderung der Unabhängigkeit von Anlageempfehlungen und unterliegt auch nicht dem Verbot des Handelns im Zusammenhang mit der Veröffentlichung von Anlageempfehlungen.

Es wird keine Gewähr für die Geeignetheit und Angemessenheit der dargestellten Finanzinstrumente sowie für die wirtschaftlichen und steuerlichen Konsequenzen einer Anlage in den dargestellten Finanzinstrumenten und für deren zukünftige Wertentwicklung übernommen. Die in der Vergangenheit erzielte Performance ist kein Indikator für zukünftige Wertentwicklungen. Aussagen über zukünftige wirtschaftliche Entwicklungen basieren grundsätzlich auf Annahmen und Einschätzungen, die sich im Zeitablauf als nicht zutreffend erweisen können. Eine Anlage in Finanzinstrumente jeglicher Art kann mit dem Risiko eines erheblichen Wertverlustes oder sogar Totalverlust einhergehen. Vor einer Anlageentscheidung sollte der Rat eines Anlage- und Steuerberaters eingeholt werden. Dargestellte Finanzprodukte sind möglicherweise nicht für jeden Anleger geeignet.

IG und IGE besitzen weder Long noch Short Positionen in den erwähnten Titeln oder dergleichen Finanzinstrumente auf die besprochenen Titel. Mitwirkende Personen können im Besitz der besprochenen Finanzinstrumente sein. Dadurch entsteht grundsätzlich die Möglichkeit eines Interessenkonfliktes. Weitere Ausführungen zum Umgang mit Interessenkonflikten bei der IG Europe GmbH sind unter https://www.ig.com/usermanagement/customeragreements?igCompany=igde&agreementType=summary_conflicts_policy&locale=de_DE abrufbar.

Der Versand oder die Vervielfältigung dieses Dokuments ist ohne die vorherige schriftliche Zustimmung der IG Europe GmbH nicht gestattet. Dieses Dokument enthält möglicherweise Links oder Hinweise auf die Webseiten von Dritten, welche von der IG Europe GmbH nicht kontrolliert werden können und daher kann die IG Europe GmbH keine Verantwortung für den Inhalt von solchen Webseiten Dritter oder darin enthaltenen weiteren Links übernehmen.