



# Bouhmidi® – Börsenbrief

Tägliche Signale für Dein Trading

21 April 2021



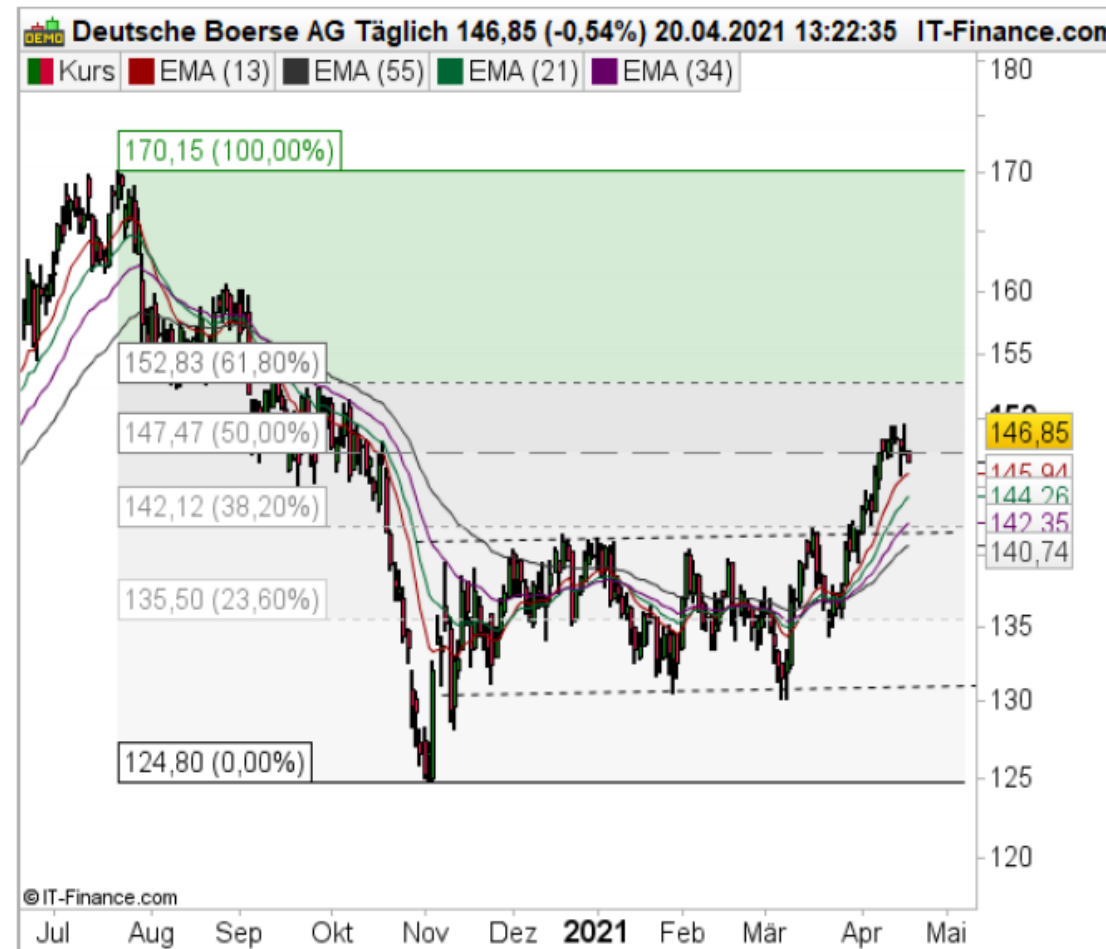
17,000 MARKETS  
COUNTLESS OPPORTUNITIES

## Inhalt

- Marktüberblick
- Termine des Tages
- YTD-Performance – Allgemein
- Technischer Screener: Aktien
- Tradingidee: DAX
- Bouhmidi-Bänder: DAX
- YTD-Performance - Devisen
- Tradingidee: EUR/USD

- Einige Anleger scheinen auf Rücksetzer gewartet zu haben um noch auf den Börsenzug aufzuspringen. Im Augenblick bietet sich die Möglichkeit dazu
- Wenngleich die Mehrheit der europäischen Indizes nun reif für eine Korrektur ist und der jüngsten Konjunkturoptimismus weitgehend eingepreist sein dürfte, könnten DAX & Co. weiter gen Norden tendieren. Großartige Alternativen gegenüber Dividendenpapieren gibt es im Augenblick nicht. An der US-Rendite-Front ist es zuletzt ruhiger geworden
- Wir schauen uns charttechnisch die Aktien Allianz, BMW und Delivery Hero an
- Am heutigen Mittwoch wird die Deutsche Börse ihre Quartalszahlen präsentieren

Deutsche Börse auf Tagesbasis



Quelle: ProRealTime

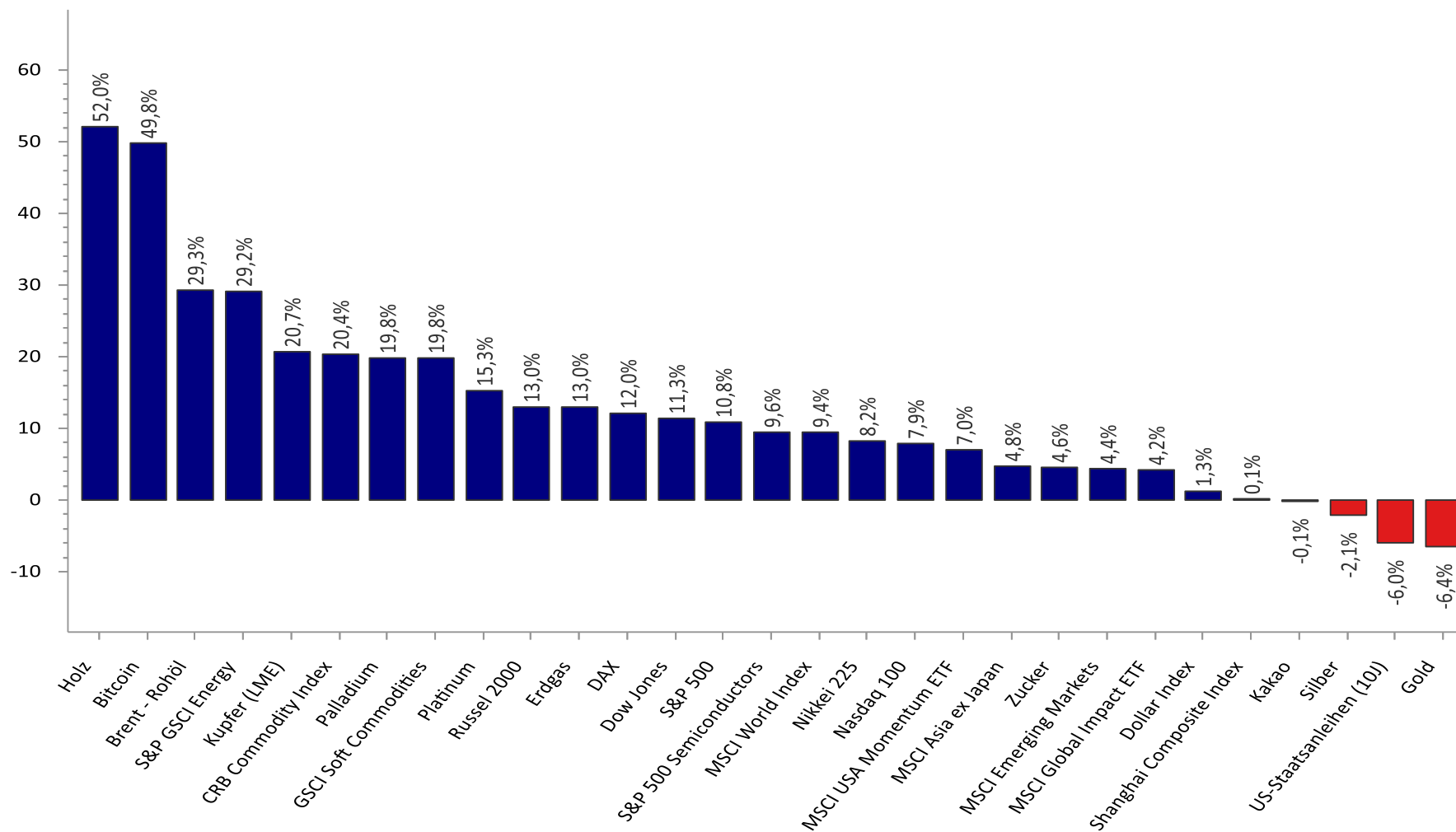
# Wichtigsten Termine des Tages



Land	Datum	Uhrzeit	Ereignis	Prognose	Vorherig
AU	20. Apr	03:30	Protokoll der geldpolitischen Sitzung	-	-
CN	20. Apr	03:30	PBoC Loan Prime Rate	-	3,85%
GB	20. Apr	08:00	Durchschnittseinkommen inkl. Bonuszahlungen (Feb)	4,8%	4,8%
GB	20. Apr	08:00	Arbeitslosenänderung (Mrz)	-	86,6K
BR	21. Apr	Ganztags	Brasilien - Tiradentes (Feiertag)	-	-
IN	21. Apr	Ganztags	Indien - Ram Navami (Feiertag)	-	-
NZ	21. Apr	00:45	Verbraucherpreisindex (VPI) (Quartal) (Q1)	0,7%	0,5%
AU	21. Apr	03:30	Einzelhandelsumsätze (Monat) (P)	-	-0,8%
GB	21. Apr	08:00	Verbraucherpreisindex (VPI) (Jahr) (Mrz)	0,7%	0,4%
GB	21. Apr	12:30	BoE-Gouverneur Bailey spricht	-	-
CA	21. Apr	14:30	Verbraucherpreisindex (VPI) Kernrate (Monat) (Mrz)	-	0,3%
CA	21. Apr	16:00	Bericht zur Geldpolitik der BoC	-	-
CA	21. Apr	16:00	Zinsentscheidung der BoC	0,25%	0,25%
US	21. Apr	16:30	Rohöllagerbestände	-	-5,889M
CA	21. Apr	17:00	BoC-Pressekonferenz	-	-
EU	22. Apr	13:45	Zinssatz für Einlagefazilität (Apr)	-0,50%	-0,50%
EU	22. Apr	13:45	Spitzenrefinanzierungsfazilität der EZB	-	0,25%
EU	22. Apr	13:45	Geldpolitischer Begleittext der EZB	-	-
EU	22. Apr	13:45	Zinsentscheidung der EZB (Apr)	-	-
US	22. Apr	14:30	Erstanträge Arbeitslosenhilfe	700K	576K
EU	22. Apr	14:30	Pressekonferenz der EZB	-	-
US	22. Apr	16:00	Verkäufe bestehender Häuser (Mrz)	6,25M	6,22M
GB	23. Apr	08:00	Einzelhandelsumsätze (Monat) (Mrz)	1,5%	2,1%
DE	23. Apr	09:30	Einkaufsmanagerindex (EMI) Verarbeitendes Gewerbe Deutschland (Apr) (P)	65,9	66,6
GB	23. Apr	10:30	Einkaufsmanagerindex (EMI) Gesamtindex (P)	-	56,4
GB	23. Apr	10:30	Einkaufsmanagerindex (EMI) Verarbeitendes Gewerbe (P)	-	58,9
GB	23. Apr	10:30	Einkaufsmanagerindex (EMI) Dienstleistungen (P)	-	56,3
US	11. Mai	16:00	Verkäufe neuer Häuser (Mrz)	910K	775K

(P) = Vorabschätzung

# Entwicklung seit Jahresbeginn (YTD) - Allgemein



Quelle: Refinitiv Datastream / Bouhmidi

# Technischer Screener: Aktienindizes

Indizes	Kurs	Technischer Screener									Tendenz		
		MA-200	MA-100	EMA-55	EMA-21	Pivot - 1T	Pivot - 1W	RSI(34)>48.5	S%K(5,3,3)>50	S%D(5,3,3)>50		Hist. Vol. % (5T)	
<b>Deutschland</b>													
DAX	15368,39	✓	✓	✓	✓	■	■	▶	↑	↑	■	25,72	●
TecDAX	3511,39	✓	✓	✓	✓	■	■	▶	↑	↑	■	14,90	●
MDAX	33098,46	✓	✓	✓	✓	■	■	▶	↑	↑	■	19,68	●
SDAX	15927,37	✓	✓	✓	✓	■	■	▶	↑	↑	■	24,89	●
DivDAX	413,25	✓	✓	✓	✓	■	■	▶	↑	↑	■	30,68	●
<b>USA</b>													
Dow Jones	34077,63	✓	✓	✓	✓	■	■	▶	↑	↑	■	49,03	●
S&P 500	4163,26	✓	✓	✓	✓	■	■	▶	↑	↑	■	41,61	●
Nasdaq 100	13907,67	✓	✓	✓	✓	■	■	▶	↑	↑	■	38,80	●
Russell 2000	2232	✓	✓	✓	✗	■	■	▶	↑	↑	■	59,52	●
VIX	17,29	✗	✗	✗	✗	■	■	▶	↓	↓	■	281,57	●
<b>Europa</b>													
AEX	711,94	✓	✓	✓	✓	■	■	▶	↑	↑	■	22,49	●
ATX	3227,69	✓	✓	✓	✓	■	■	▶	↑	↑	■	44,99	●
CAC 40	6296,69	✓	✓	✓	✓	■	■	▶	↑	↑	■	28,69	●
Eurostoxx 50	4019,91	✓	✓	✓	✓	■	■	▶	↑	↑	■	26,81	●
FTSE 100	7000,08	✓	✓	✓	✓	■	■	▶	↑	↑	■	25,82	●
FTSE MIB	24691,46	✓	✓	✓	✓	■	■	▶	↑	↑	■	31,16	●
IBEX 35	8711,4	✓	✓	✓	✓	■	■	▶	↑	↑	■	29,58	●
OMX	2257,6	✓	✓	✓	✓	■	■	▶	↑	↑	■	31,46	●
SMI	11209,84	✓	✓	✓	✓	■	■	▶	↑	↑	■	21,00	●
<b>Asien</b>													
Nikkei 225	29685,37	✓	✓	✓	✓	■	■	▶	↓	↑	■	46,36	●
STI	3207,627	✓	✓	✓	✓	■	■	▶	↑	↑	■	30,53	●
Hang Seng	29106,15	✓	✓	✓	✓	■	■	▶	↑	↑	■	26,90	●

## Legende: Technisches Screening



- Kurs liegt über- bzw. unter dem betrachteten Durchschnitt.

- MA-200 = Gleitender 200-Tage-Ø
- MA-100 = Gleitender 100- Tage-Ø
- EMA-55 = Exponentieller gleitender 55-Tage-Ø
- EMA-21 = Exponentieller gleitender 21-Tage-Ø



- Kurs liegt über- bzw. unter dem volumengewichteten Durchschnittspreis (VWAP)



Kurs liegt über- bzw. unter dem täglichen/wöchentlichen Pivot-Punkt.



-Liegt der Relative Stärke Index (RSI) über bzw. unter der Grenzwelle bei 48,5

- Liegt das Williams%R über bzw. unter -50

- Liegt der Stochastik-Oszillator (S%D & S%K) über- bzw. unter der Grenzwelle bei 50

### Historische Volatilität

Prozentuale Veränderung der historischen Volatilität auf Basis der vergangenen 12 Monate.

### Tendenz:



Die zusammenfassende Tendenz ergibt sich aus der gleichgewichteten Einbeziehung aller betrachteten charttechnischen Indikatoren. Die historische Volatilität der vergangenen fünf Tage fließt jedoch nicht in die Gesamtbewertung mit ein. Es können drei Kategorien unterschieden werden:

- Positive Tendenz
- Neutrale Tendenz
- Negative Tendenz

# Bouhmidi-Bänder – DAX

DAX	Delta in Punkten		Oberes Bouhmidi-Band		Unteres Bouhmidi-Band	
	Tage	68%*	95%**	68%*	95%**	68%*
1	173,59	347,18	15.303,10	15.476,69	14.955,92	14.782,33
7	459,27	918,54	15.588,78	16.048,05	14.670,24	14.210,97
15	672,30	1.344,60	15.801,81	16.474,11	14.457,21	13.784,91
30	950,78	1.901,56	16.080,29	17.031,07	14.178,73	13.227,95

\* 1  $\sigma$  - (68%)

\*\* 2 $\sigma$  - (95%)



## Was sind die Bouhmidi-Bänder?

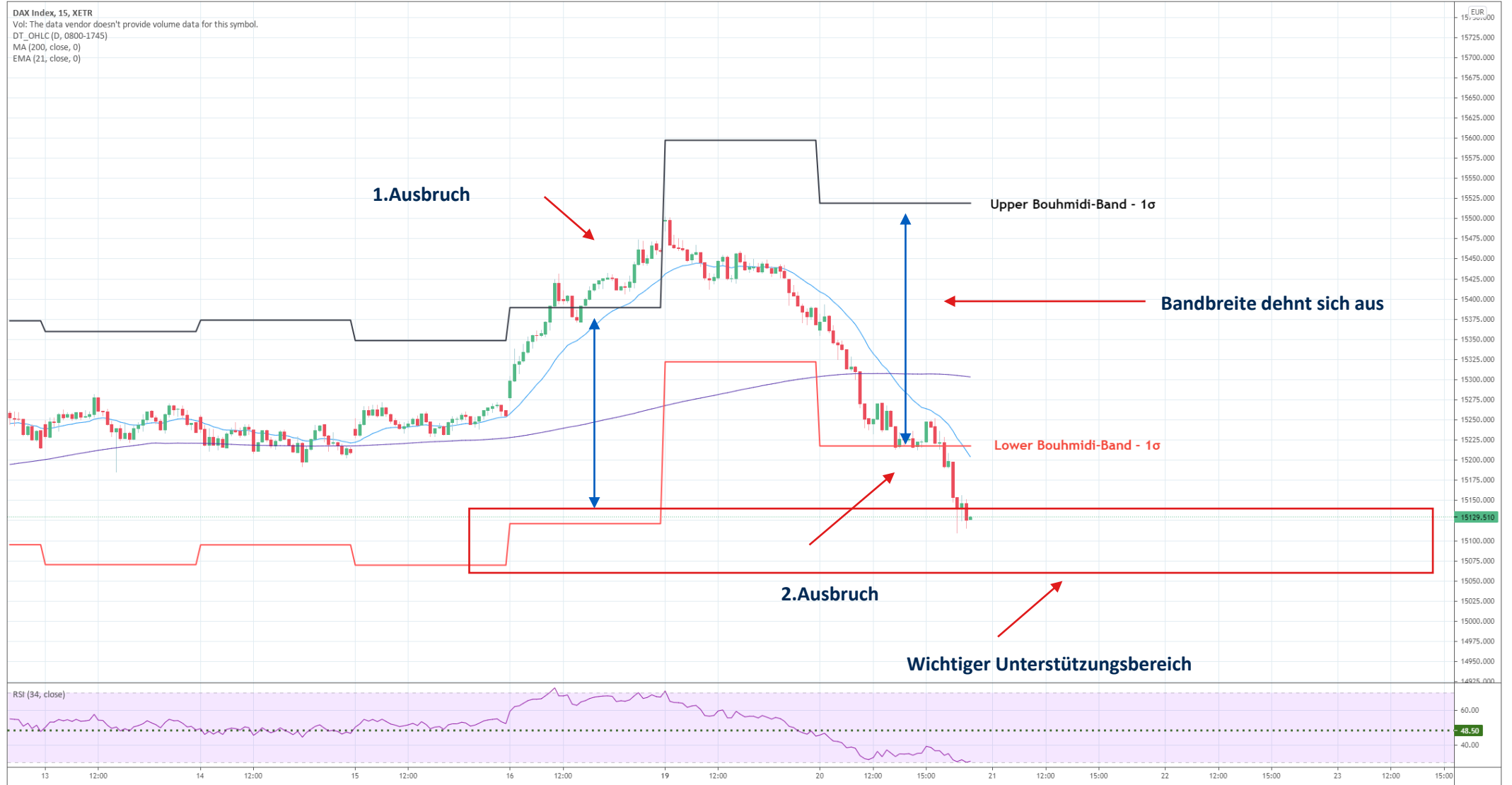
Die Bouhmidi-Bänder sind ein Indikator der Chartanalyse, der auf Volatilitätsveränderungen hinweisen soll. Ähnlich, wie bei den Bollinger-Bändern, kann so eine erwartete Schwankungsbreite ermittelt werden. Der feine Unterschied liegt allerdings darin, dass bei den Bouhmidi-Bändern nicht die historische Volatilität, sondern die implizite Volatilität herangezogen wird. Unter der Annahme normalverteilter Renditen, kann die erwartete Schwankungsbreite für verschiedene Zeiträume ermittelt werden. Die ermittelten Schwankungsbreiten basieren auf 1  $\sigma$  bzw. 2 $\sigma$  Standardabweichungen. D.h. hypothetisch mit einer Wahrscheinlichkeit von 68 % bzw. 95 % schließt im betrachteten Zeitraum, der zugrundeliegende Wert innerhalb der ermittelten Bouhmidi-Bandbreite.

## Mehr zu den Bouhmidi-Bändern

Um mehr über die Bouhmidi-Bänder zu erfahren, kannst du auf [www.salahbouhmidi.de](http://www.salahbouhmidi.de) dich kostenfrei registrieren und jede Menge über den Indikator erfahren.

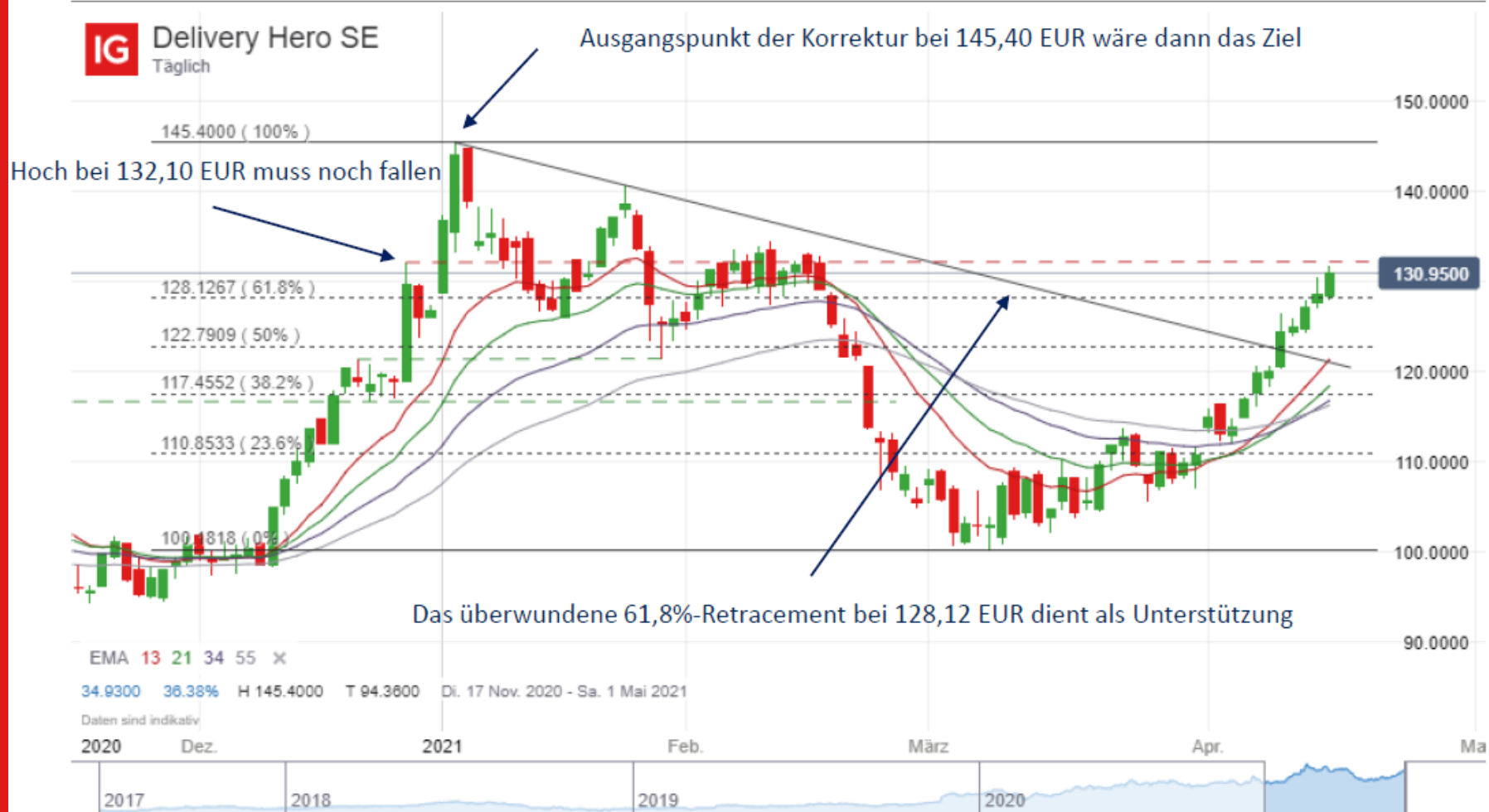
# DAX: Bouhmedi-Bänder deuten auf höhere Volatilität

Sisa87 published on TradingView.com, April 20, 2021 23:28:42 CEST  
 XETR:DAX, 15 15129.510 ▼ -238.880 (-1.55%) O:15126.200 H:15130.020 L:15126.200 C:15129.510





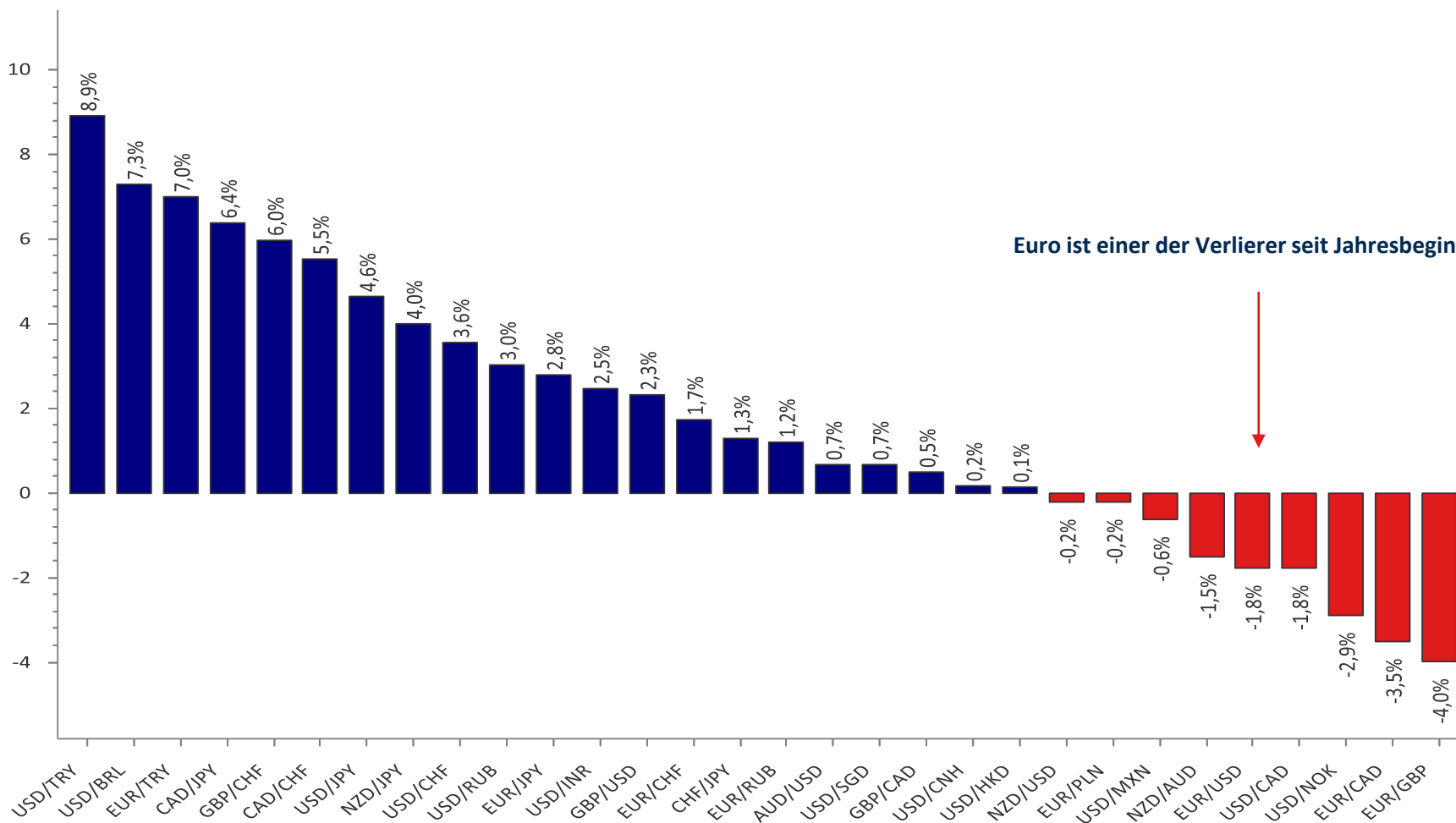
## Delivery Hero auf Tagesbasis



Quelle: IG Handelsplattform



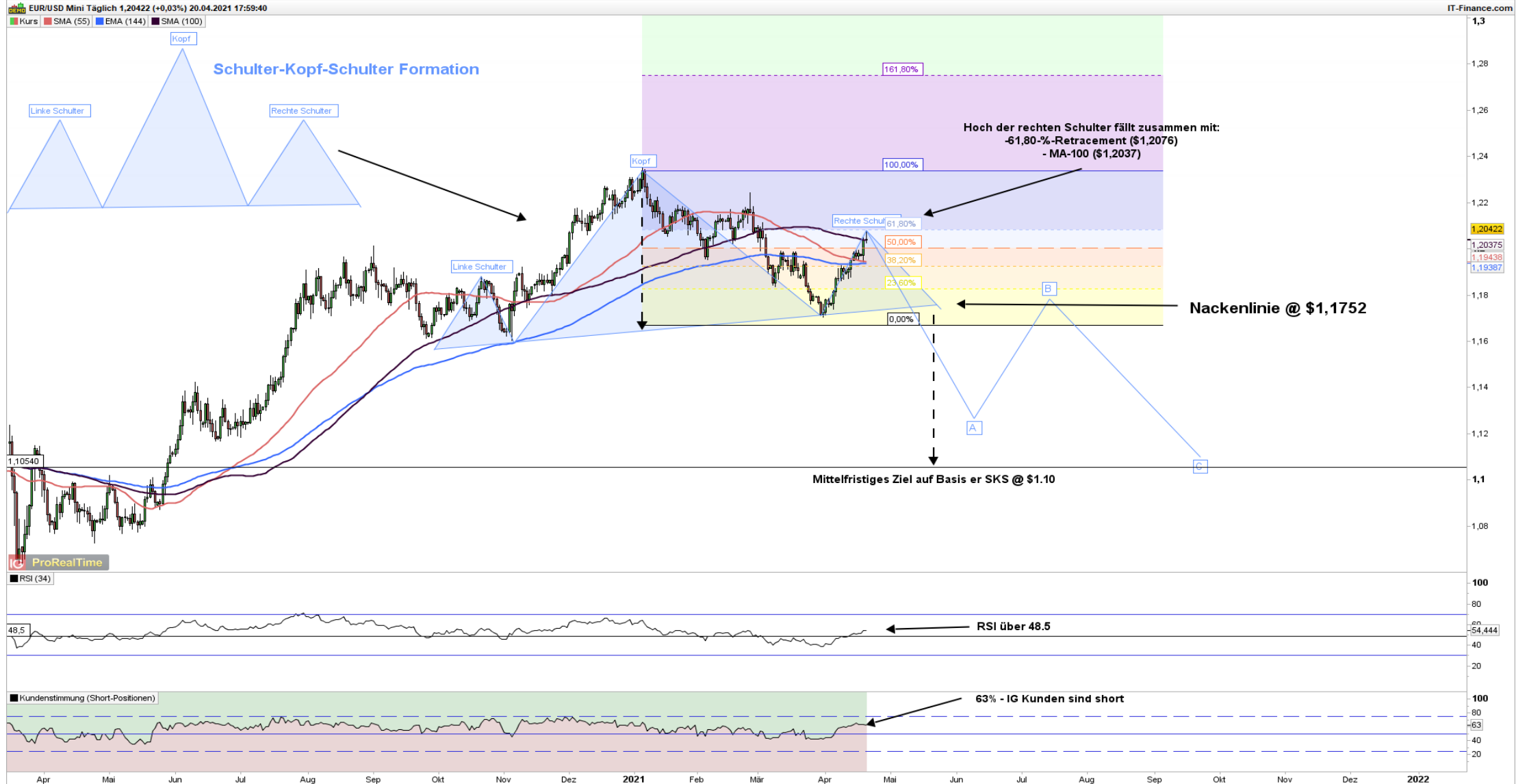
# Entwicklung seit Jahresbeginn (YTD) – Devisen



Euro ist einer der Verlierer seit Jahresbeginn – Abwärtstendenz?

Quelle: Refinitiv Datastream/ Bouhmidi

# EUR/USD: SKS-Formation könnte Umkehr bedeuten



# Risikohinweis & Disclaimer

CFDs sind komplexe Instrumente und gehen wegen der Hebelwirkung mit dem hohen Risiko einher, schnell Geld zu verlieren. **71 % der Kleinanlegerkonten verlieren Geld beim CFD-Handel mit diesem Anbieter.** Sie sollten überlegen, ob Sie verstehen, wie CFDs funktionieren, und ob Sie es sich leisten können, das hohe Risiko einzugehen, Ihr Geld zu verlieren.

Optionen und Turbogertifikate sind komplexe Finanzinstrumente und gehen mit dem hohen Risiko einher, schnell Geld zu verlieren. Verluste können extrem schnell eintreten. Bei professionellen Kunden können Verluste die Einlagen übersteigen.

Die in diesem Dokument wiedergegebenen Informationen beruhen zum Teil auf allgemein zugänglichen Quellen und Daten Dritter. IG Europe GmbH übernimmt keine Gewähr für die Richtigkeit und Vollständigkeit der Informationen.

**Die Informationen wurden einzig zu Informations- und Marketingzwecken erstellt.** Die Informationen stellen keine Anlageberatung, keine Anlageempfehlung und keine Aufforderung zum Erwerb oder zur Veräußerung von Finanzinstrumenten dar. Dieses Dokument ist keine Anlageempfehlung im Sinne des Art. 20 Verordnung (EU) Nr. 596/2014 vom 16. April 2014 und der Delegierten Verordnung (EU) 2016/958 vom 9. März 2016 sowie der Art. 36 und 37 der Delegierten Verordnung (EU) 2017/565 vom 25. April 2016 und genügt deshalb nicht den gesetzlichen Anforderungen zur Förderung der Unabhängigkeit von Anlageempfehlungen und unterliegt auch nicht dem Verbot des Handelns im Zusammenhang mit der Veröffentlichung von Anlageempfehlungen.

Es wird keine Gewähr für die Geeignetheit und Angemessenheit der dargestellten Finanzinstrumente sowie für die wirtschaftlichen und steuerlichen Konsequenzen einer Anlage in den dargestellten Finanzinstrumenten und für deren zukünftige Wertentwicklung übernommen. Die in der Vergangenheit erzielte Performance ist kein Indikator für zukünftige Wertentwicklungen. Aussagen über zukünftige wirtschaftliche Entwicklungen basieren grundsätzlich auf Annahmen und Einschätzungen, die sich im Zeitablauf als nicht zutreffend erweisen können. Eine Anlage in Finanzinstrumente jeglicher Art kann mit dem Risiko eines erheblichen Wertverlustes oder sogar Totalverlust einhergehen. Vor einer Anlageentscheidung sollte der Rat eines Anlage- und Steuerberaters eingeholt werden. Dargestellte Finanzprodukte sind möglicherweise nicht für jeden Anleger geeignet.

IG und IGE besitzen weder Long noch Short Positionen in den erwähnten Titeln oder dergleichen Finanzinstrumente auf die besprochenen Titel. Mitwirkende Personen können im Besitz der besprochenen Finanzinstrumente sein. Dadurch entsteht grundsätzlich die Möglichkeit eines Interessenkonfliktes. Weitere Ausführungen zum Umgang mit Interessenkonflikten bei der IG Europe GmbH sind unter [https://www.ig.com/usermanagement/customeragreements?igCompany=igde&agreementType=summary\\_conflicts\\_policy&locale=de\\_DE](https://www.ig.com/usermanagement/customeragreements?igCompany=igde&agreementType=summary_conflicts_policy&locale=de_DE) abrufbar.

Der Versand oder die Vervielfältigung dieses Dokuments ist ohne die vorherige schriftliche Zustimmung der IG Europe GmbH nicht gestattet. Dieses Dokument enthält möglicherweise Links oder Hinweise auf die Webseiten von Dritten, welche von der IG Europe GmbH nicht kontrolliert werden können und daher kann die IG Europe GmbH keine Verantwortung für den Inhalt von solchen Webseiten Dritter oder darin enthaltenen weiteren Links übernehmen.