



Bouhmidi® – Börsenbrief

Tägliche Signale für Dein Trading

15 April 2021



17,000 MARKETS
COUNTLESS OPPORTUNITIES

Inhalt

- Marktüberblick
- Wichtigsten Termine der Woche
- YTD-Performance – Allgemein
- Technischer Screener – Indizies
- Dow Jones: 9te bis 11ter Handelstag
- Bouhmidi-Bänder: DAX
- S&P 500
- Aktie: Hannover Rück

Coinbase startet rund 100 Mrd. US-Dollar an Börsenwert

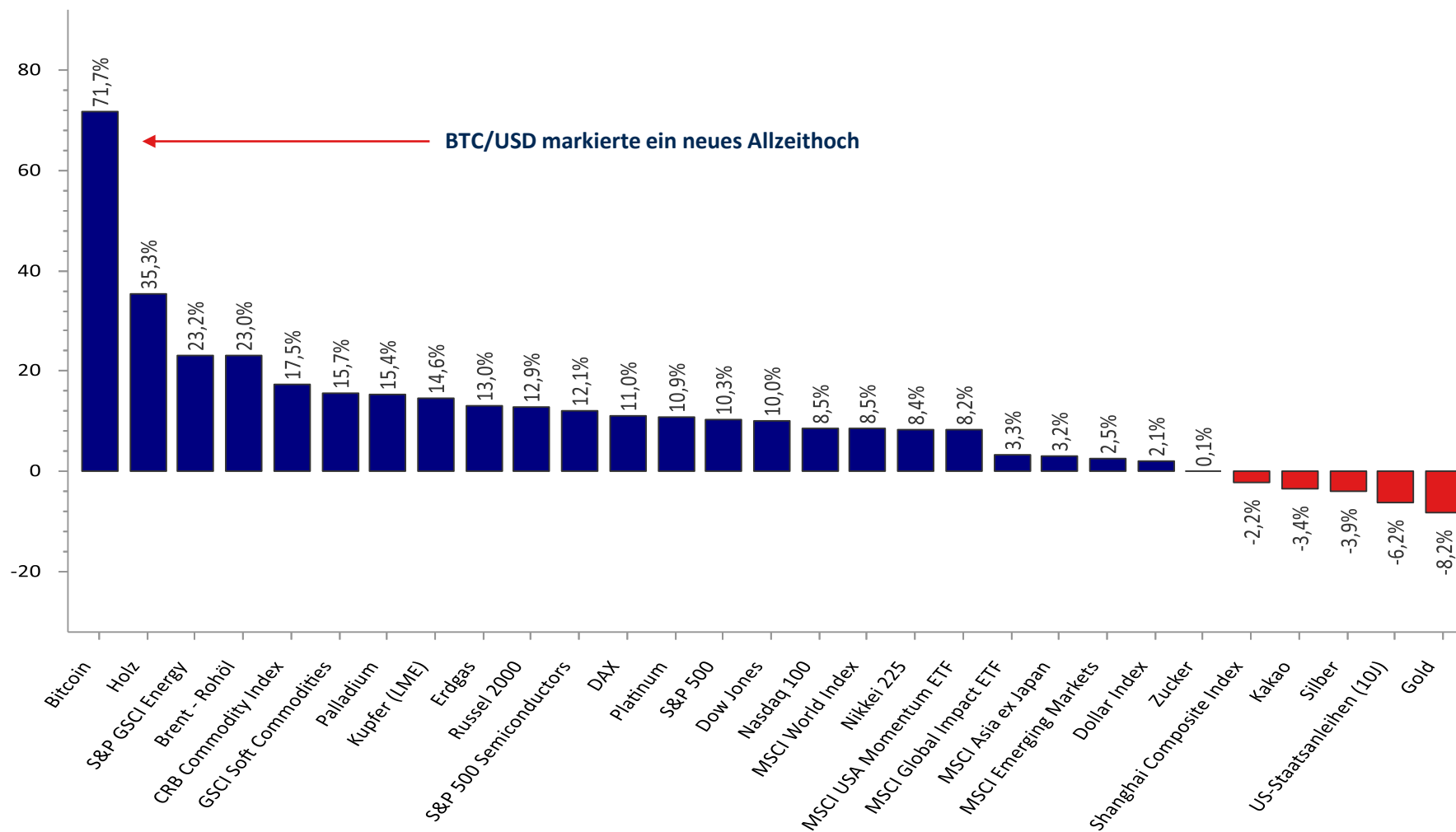
Die Coinbase-Aktie schloss bei \$328.28 in ihrem Nasdaq-Debüt am Mittwoch. Das entsprach einer Börsenbewertung von fast 100 Mrd. Dollar. Damit wird die Kryptowährungsplattform deutlich höher bewertet als die großen amerikanischen Börsenunternehmen, der Chicagoer Terminmarktbetreiber CME und die Intercontinental Exchange, zu der die New York Stock Exchange gehört. Die Aktien eröffneten bei 381 \$ und schossen schnell bis zu 429,54 \$ hoch, bevor sie wieder unter den Debütpreis fielen und ein Tief von etwa 310 \$ erreichten. Der Preis lag immer noch deutlich über dem Referenzpreis von \$250, der am Dienstagabend festgelegt wurde, obwohl keine Aktien zu diesem Preis den Besitzer wechselten. Coinbase ging im Jahr 2012 mit dem Ziel an den Start, den Handel mit Bitcoin zu vereinfachen, und hat sich seither zur populärsten Handelsplattform für digitale Währungen entwickelt. Das Unternehmen wies zuletzt 56 Millionen registrierte Nutzer aus – nach 43 Millionen zum Jahresende 2020. Im ersten Quartal hat sich der Erlös des Unternehmens im Vergleich zum Vorjahr um das Neunfache auf 1,8 Mrd. Dollar erhöht. Coinbase verdient Geld mit Transaktionsgebühren, wenn Nutzer Kryptowährungen kaufen oder verkaufen. Die meisten Transaktionen beinhalten den Kauf von Bitcoin oder Ethereum, deren Kurse im vergangenen Jahr um 800 % beziehungsweise 1 300 % gestiegen sind. Nach Angaben von Coinbase wird die kurzfristige Geschäftsentwicklung weitgehend von den Preisen dieser Digitalwährungen bestimmt

Wichtigsten Termine des Tages

AU	15. Apr	03:30	Veränderung der Erwerbstätigenzahl (Mrz)	35,0K	88,7K
US	15. Apr	14:30	Einzelhandelsumsätze - Kernrate (Monat) (Mrz)	4,8%	-2,7%
US	15. Apr	14:30	Erstanträge Arbeitslosenhilfe	700K	744K
US	15. Apr	14:30	Philly Fed Herstellungsindex (Apr)	43,0	51,8
US	15. Apr	14:30	Einzelhandelsumsätze (Monat) (Mrz)	5,5%	-3,0%



Entwicklung seit Jahresbeginn (YTD) - Allgemein



Quelle: Refinitiv Datastream / Bouhmidi

Technischer Screener: Aktienindizes

Indizes	Kurs	Technischer Screener									Tendenz		
		MA-200	MA-100	EMA-55	EMA-21	Pivot - 1T	Pivot - 1W	RSI(34)>48.5	S%K(5,3,3)>50	S%D(5,3,3)>50		Hist. Vol. % (5T)	
Deutschland													
DAX	15209,15	✓	✓	✓	✓	■	■	▶	↑	↑	■	25,72	●
TecDAX	3482,8	✓	✓	✓	✓	■	■	▶	↑	↑	■	14,90	●
MDAX	32709,11	✓	✓	✓	✓	■	■	▶	↑	↑	■	19,68	●
SDAX	15838,44	✓	✓	✓	✓	■	■	▶	↑	↑	■	24,89	●
DivDAX	408,64	✓	✓	✓	✓	■	■	▶	↑	↑	■	30,68	●
USA													
Dow Jones	33730,89	✓	✓	✓	✓	■	■	▶	↑	↑	■	49,03	●
S&P 500	4124,66	✓	✓	✓	✓	■	■	▶	↑	↑	■	41,61	●
Nasdaq 100	13803,91	✓	✓	✓	✓	■	■	▶	↑	↑	■	38,80	●
Russell 2000	2247,72	✓	✓	✓	✓	■	■	▶	↑	↑	■	59,52	●
VIX	16,99	✗	✗	✗	✗	■	■	▶	↓	↓	■	281,57	●
Europa													
AEX	712,55	✓	✓	✓	✓	■	■	▶	↑	↑	■	22,49	●
ATX	3205,92	✓	✓	✓	✓	■	■	▶	↑	↑	■	44,99	●
CAC 40	6208,58	✓	✓	✓	✓	■	■	▶	↑	↑	■	28,69	●
Eurostoxx 50	3976,282	✓	✓	✓	✓	■	■	▶	↑	↑	■	26,81	●
FTSE 100	6939,58	✓	✓	✓	✓	■	■	▶	↑	↑	■	25,82	●
FTSE MIB	24574,74	✓	✓	✓	✓	■	■	▶	↑	↑	■	31,16	●
IBEX 35	8588,4	✓	✓	✓	✓	■	■	▶	↑	↑	■	29,58	●
OMX	2228,16	✓	✓	✓	✓	■	■	▶	↑	↑	■	31,46	●
SMI	11156,21	✓	✓	✓	✓	■	■	▶	↑	↑	■	21,00	●
Asien													
Nikkei 225	29620,99	✓	✓	✓	✓	■	■	▶	↑	↑	■	46,36	●
STI	3207,627	✓	✓	✓	✓	■	■	▶	↑	↑	■	30,53	●
Hang Seng	28900,83	✓	✓	✓	✓	■	■	▶	↑	↑	■	26,90	●

Legende: Technisches Screening



- Kurs liegt über- bzw. unter dem betrachteten Durchschnitt.

- MA-200 = Gleitender 200-Tage-Ø
- MA-100 = Gleitender 100- Tage-Ø
- EMA-55 = Exponentieller gleitender 55-Tage-Ø
- EMA-21 = Exponentieller gleitender 21-Tage-Ø



- Kurs liegt über- bzw. unter dem volumengewichteten Durchschnittspreis (VWAP)



Kurs liegt über- bzw. unter dem täglichen/wöchentlichen Pivot-Punkt.



-Liegt der Relative Stärke Index (RSI) über bzw. unter der Grenzwelle bei 48,5
- Liegt das Williams%R über bzw. unter -50
- Liegt der Stochastik-Oszillator (S%D & S%K) über- bzw. unter der Grenzwelle bei 50

Historische Volatilität

Prozentuale Veränderung der historischen Volatilität auf Basis der vergangenen 12 Monate.

Tendenz:



Die zusammenfassende Tendenz ergibt sich aus der gleichgewichteten Einbeziehung aller betrachteten charttechnischen Indikatoren. Die historische Volatilität der vergangenen fünf Tage fließt jedoch nicht in die Gesamtbewertung mit ein. Es können drei Kategorien unterschieden werden:

- Positive Tendenz
- Neutrale Tendenz
- Negative Tendenz

Dow Jones: Die besten Tage im Monat

IG Wall Street Kassa (1E)
4 Stunden

Gestern startete mit dem 9. Handelstag im Monat der saisonale Monatsmitte-Effekt. Der Zeitraum vom 9 – 11 Handelstag gilt historisch im DJIA als der beste in einem Monat.

Der erste von drei Handelstagen war schon mal positiv und es wurde ein neues ATH im DJIA markiert

(+0,16%)

Entry-Long
9. Handelstag



Umsetzungsmöglichkeit mit Turbo24

Steht man auf der Verkäuferseite (Put) und meint, dass der Dow Jones in Zukunft fällt, könnten [Turbozertifikate von IG](#) mit einem Knock-Out-Level, mindestens oberhalb der 35000 Punkten interessant sein. Auf der Käuferseite hingegen, könnten in umgekehrter Weise Knock-Out-Level unterhalb der Marke bei 33000 Punkte interessant sein.

Bouhmidi-Bänder – DAX

DAX	Delta in Punkten		Oberes Bouhmidi-Band		Unteres Bouhmidi-Band		
	Tage	68%*	95%**	68%*	95%**	68%*	95%**
	1	139,47	278,95	15.348,62	15.488,10	15.069,68	14.930,20
	7	369,01	738,03	15.578,16	15.947,18	14.840,14	14.471,12
	15	540,18	1.080,36	15.749,33	16.289,51	14.668,97	14.128,79
	30	763,93	1.527,86	15.973,08	16.737,01	14.445,22	13.681,29

* 1 σ - (68%)

** 2 σ - (95%)



Was sind die Bouhmidi-Bänder?

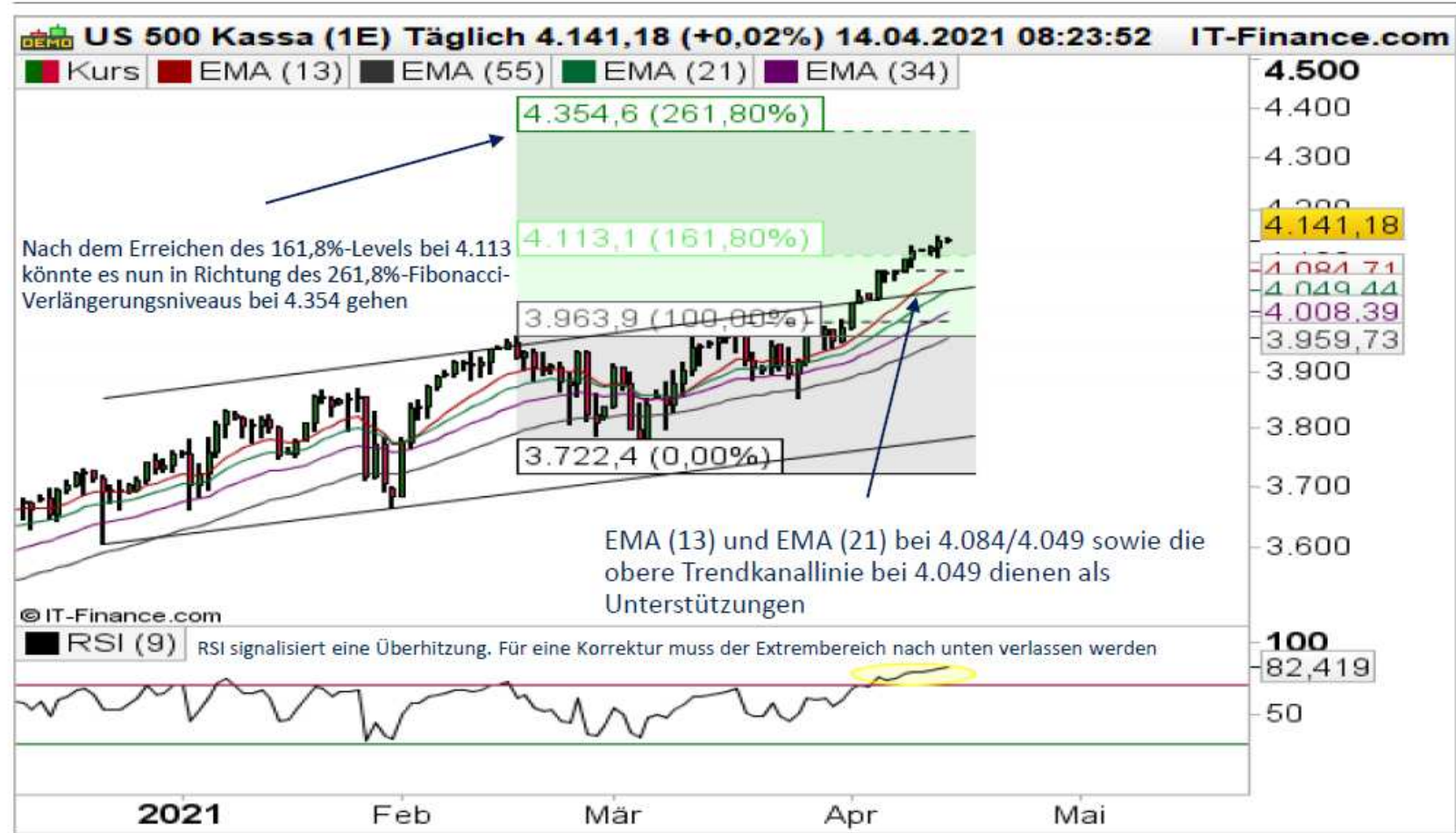
Die Bouhmidi-Bänder sind ein Indikator der Chartanalyse, der auf Volatilitätsveränderungen hinweisen soll. Ähnlich, wie bei den Bollinger-Bändern, kann so eine erwartete Schwankungsbreite ermittelt werden. Der feine Unterschied liegt allerdings darin, dass bei den Bouhmidi-Bändern nicht die historische Volatilität, sondern die implizite Volatilität herangezogen wird. Unter der Annahme normalverteilter Renditen, kann die erwartete Schwankungsbreite für verschiedene Zeiträume ermittelt werden. Die ermittelten Schwankungsbreiten basieren auf 1 σ bzw. 2 σ Standardabweichungen. D.h. hypothetisch mit einer Wahrscheinlichkeit von 68 % bzw. 95 % schließt im betrachteten Zeitraum, der zugrundeliegende Wert innerhalb der ermittelten Bouhmidi-Bandbreite.

Mehr zu den Bouhmidi-Bändern

Um mehr über die Bouhmidi-Bänder zu erfahren, kannst du auf www.salahbouhmidi.de dich kostenfrei registrieren und jede Menge über den Indikator erfahren.

Trading-Idee: S&P – Ebenfalls neue Höchststände

S&P auf Tagesbasis



Die Luft wird dünner. Eine Korrektur ist noch nicht auszumachen

Umsetzungsmöglichkeit mit Turbo24

Quelle: ProRealTime

Steht man auf der Verkäuferseite (Put) und meint, dass der S&P in Zukunft fällt, könnten Turbozertifikate von IG mit einer Knock-out-Level, oberhalb der gegenwärtigen charttechnischen Widerstandszone bei 4.148 Punkten interessant werden. Bullisch eingestellte Trader (Call) hingegen könnten in umgekehrter Weise Knock-out-Level unterhalb von 4.049 Punkten im Blick behalten.

Trading-Idee: Hannover Rück – Kreuzwiderstand sollte aus dem Weg geräumt werden

Hannover Rück auf Tagesbasis



Erst bei einem beherzten Sprung über den Kreuzwiderstand könnte es für den MDAX-Titel weiter gen Norden gehen

Risikohinweis & Disclaimer

CFDs sind komplexe Instrumente und gehen wegen der Hebelwirkung mit dem hohen Risiko einher, schnell Geld zu verlieren. **76 % der Kleinanlegerkonten verlieren Geld beim CFD-Handel mit diesem Anbieter.** Sie sollten überlegen, ob Sie verstehen, wie CFDs funktionieren, und ob Sie es sich leisten können, das hohe Risiko einzugehen, Ihr Geld zu verlieren.

Optionen und Turbozertifikate sind komplexe Finanzinstrumente und gehen mit dem hohen Risiko einher, schnell Geld zu verlieren. Verluste können extrem schnell eintreten. Bei professionellen Kunden können Verluste die Einlagen übersteigen.

Die in diesem Dokument wiedergegebenen Informationen beruhen zum Teil auf allgemein zugänglichen Quellen und Daten Dritter. IG Europe GmbH übernimmt keine Gewähr für die Richtigkeit und Vollständigkeit der Informationen.

Die Informationen wurden einzig zu Informations- und Marketingzwecken erstellt. Die Informationen stellen keine Anlageberatung, keine Anlageempfehlung und keine Aufforderung zum Erwerb oder zur Veräußerung von Finanzinstrumenten dar. Dieses Dokument ist keine Anlageempfehlung im Sinne des Art. 20 Verordnung (EU) Nr. 596/2014 vom 16. April 2014 und der Delegierten Verordnung (EU) 2016/958 vom 9. März 2016 sowie der Art. 36 und 37 der Delegierten Verordnung (EU) 2017/565 vom 25. April 2016 und genügt deshalb nicht den gesetzlichen Anforderungen zur Förderung der Unabhängigkeit von Anlageempfehlungen und unterliegt auch nicht dem Verbot des Handelns im Zusammenhang mit der Veröffentlichung von Anlageempfehlungen.

Es wird keine Gewähr für die Geeignetheit und Angemessenheit der dargestellten Finanzinstrumente sowie für die wirtschaftlichen und steuerlichen Konsequenzen einer Anlage in den dargestellten Finanzinstrumenten und für deren zukünftige Wertentwicklung übernommen. Die in der Vergangenheit erzielte Performance ist kein Indikator für zukünftige Wertentwicklungen. Aussagen über zukünftige wirtschaftliche Entwicklungen basieren grundsätzlich auf Annahmen und Einschätzungen, die sich im Zeitablauf als nicht zutreffend erweisen können. Eine Anlage in Finanzinstrumente jeglicher Art kann mit dem Risiko eines erheblichen Wertverlustes oder sogar Totalverlust einhergehen. Vor einer Anlageentscheidung sollte der Rat eines Anlage- und Steuerberaters eingeholt werden. Dargestellte Finanzprodukte sind möglicherweise nicht für jeden Anleger geeignet.

IG und IGE besitzen weder Long noch Short Positionen in den erwähnten Titeln oder dergleichen Finanzinstrumente auf die besprochenen Titel. Mitwirkende Personen können im Besitz der besprochenen Finanzinstrumente sein. Dadurch entsteht grundsätzlich die Möglichkeit eines Interessenkonfliktes. Weitere Ausführungen zum Umgang mit Interessenkonflikten bei der IG Europe GmbH sind unter https://www.ig.com/usermanagement/customeragreements?igCompany=igde&agreementType=summary_conflicts_policy&locale=de_DE abrufbar.

Der Versand oder die Vervielfältigung dieses Dokuments ist ohne die vorherige schriftliche Zustimmung der IG Europe GmbH nicht gestattet. Dieses Dokument enthält möglicherweise Links oder Hinweise auf die Webseiten von Dritten, welche von der IG Europe GmbH nicht kontrolliert werden können und daher kann die IG Europe GmbH keine Verantwortung für den Inhalt von solchen Webseiten Dritter oder darin enthaltenen weiteren Links übernehmen.