



Bouhmidi® – Börsenbrief

Tägliche Signale für Dein Trading

14 April 2021



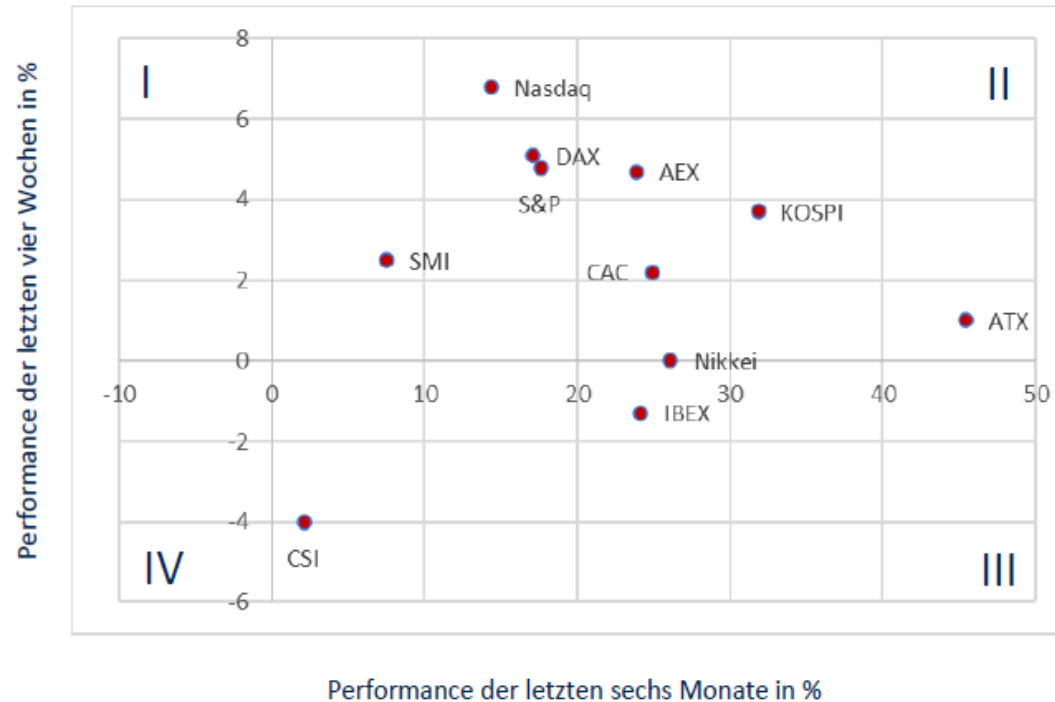
17,000 MARKETS
COUNTLESS OPPORTUNITIES

Inhalt

- Marktüberblick
- Wichtigsten Termine der Woche
- DAX - Tradingidee

- Die US-Technologiebörse Nasdaq ist zurück in den Aufwärtstrend
- Der österreichische Leitindex ATX sowie der Nikkei schwächeln zuletzt ein wenig, können sich aber noch gerade so im Sektor II behaupten
- Unverändert stark sind der DAX, die Börse Amsterdam sowie die südkoreanische Börse
- Die Börse Madrid hat dagegen eine Korrektur gestartet
- Weiterhin schwach sieht es für die chinesischen Aktien aus

Performance-Matrix der letzten sechs Monate und vier Wochen in %



Quelle: IG Research

Legende:

Sektor I:

Der Kurs des Basiswertes hält sich mittelfristig in einem Abwärtstrend auf, kurzfristig liegt eine Erholung vor

Sektor II:

Sowohl kurz- als auch mittelfristig weist der Kurs eine positive Performance auf. Somit liegt ein intakter Aufwärtstrend vor

Sektor III:

Mittelfristig befindet sich der Kurs weiterhin im positiven Terrain, kurzfristig schwächeln die Notierungen. Eine Korrektur hat begonnen

Sektor IV:

Sowohl kurz- als auch mittelfristig weist der Kurs eine negative Performance auf. Somit liegt ein intakter Abwärtstrend vor

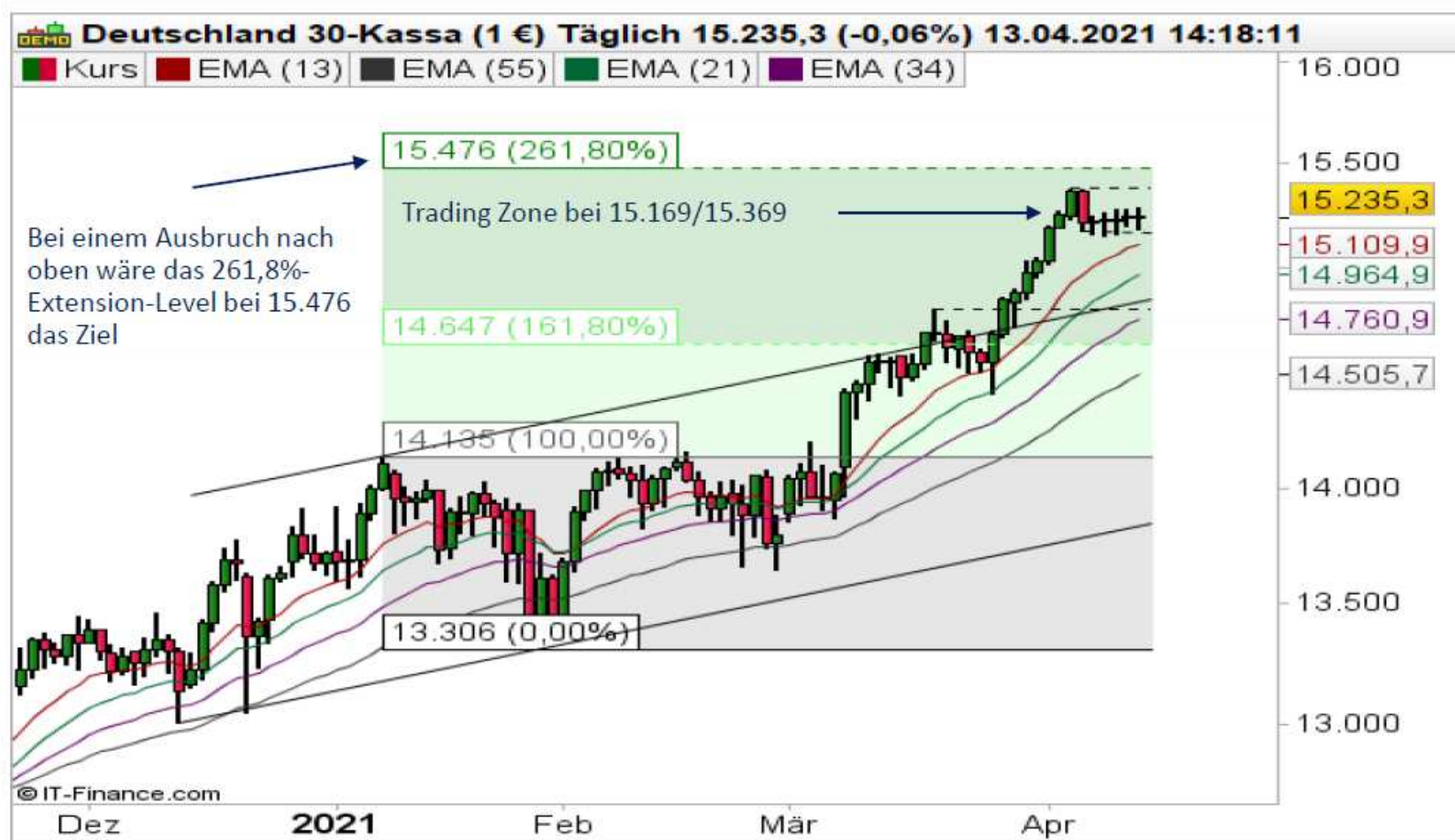
Wichtigsten Termine des Tages



Land	Datum	Uhrzeit	Ereignis	Prognose	Vorherig
GB	13. Apr	08:00	BIP (Monat)	-	-2,9%
GB	13. Apr	08:00	Bruttoinlandsprodukt (BIP) (Jahr)	-	-7,3%
GB	13. Apr	08:00	Monatliches BIP 3M/3M Veränderung	-	-1,7%
GB	13. Apr	10:30	Produktion des Verarbeitenden Gewerbes (Monat) (Feb)	0,5%	-2,3%
DE	13. Apr	11:00	ZEW - Konjunkturerwartungen Deutschland (Apr)	79,5	76,6
US	13. Apr	14:30	Verbraucherpreisindex - Kernrate (Monat) (Mrz)	0,20%	0,1%
IN	14. Apr	Ganztags	Feiertag	-	-
NZ	14. Apr	04:00	Zinsentscheidung der RBNZ	0,25%	0,25%
NZ	14. Apr	04:00	Zinsstatement der RBNZ	-	-
EU	14. Apr	16:00	EZB-Präsidentin Lagarde spricht	-	-
US	14. Apr	16:30	Rohöllagerbestände	-	-3,522M
US	14. Apr	18:00	Fed-Vorsitzender Powell spricht	-	-
AU	15. Apr	03:30	Veränderung der Erwerbstätigenzahl (Mrz)	35,0K	88,7K
US	15. Apr	14:30	Einzelhandelsumsätze - Kernrate (Monat) (Mrz)	4,8%	-2,7%
US	15. Apr	14:30	Erstanträge Arbeitslosenhilfe	700K	744K
US	15. Apr	14:30	Philly Fed Herstellungsindex (Apr)	43,0	51,8
US	15. Apr	14:30	Einzelhandelsumsätze (Monat) (Mrz)	5,5%	-3,0%
CN	16. Apr	04:00	Bruttoinlandsprodukt (BIP) (Jahr) (Q1)	18,9%	6,5%
CN	16. Apr	04:00	Industrieproduktion (Jahr) (Mrz)	17,2%	35,1%
EU	16. Apr	11:00	Verbraucherpreisindex (VPI) (Jahr) (Mrz)	1,3%	1,3%
US	16. Apr	14:30	Baugenehmigungen (Mrz)	1,750M	1,720M

Trading-Idee: DAX – Seitwärtsphase dauert an

DAX auf Tagesbasis



Der DAX hält sich seit der vergangenen Woche in einer Seitwärtsphase auf.

Umsetzungsmöglichkeit mit Turbo24

Quelle: ProRealTime

Steht man auf der Verkäuferseite (Put) und meint, dass der DAX in Zukunft fällt, könnten [Turbozertifikate](#) von IG mit einer Knock-out-Level, oberhalb der gegenwärtigen charttechnischen Widerstandszone bei 15.476 Punkten interessant werden. Bullisch eingestellte Trader (Call) hingegen könnten in umgekehrter Weise Knock-out-Level unterhalb von 14.840 Punkten im Blick behalten.

Risikohinweis & Disclaimer

CFDs sind komplexe Instrumente und gehen wegen der Hebelwirkung mit dem hohen Risiko einher, schnell Geld zu verlieren. **76 % der Kleinanlegerkonten verlieren Geld beim CFD-Handel mit diesem Anbieter.** Sie sollten überlegen, ob Sie verstehen, wie CFDs funktionieren, und ob Sie es sich leisten können, das hohe Risiko einzugehen, Ihr Geld zu verlieren.

Optionen und Turbozertifikate sind komplexe Finanzinstrumente und gehen mit dem hohen Risiko einher, schnell Geld zu verlieren. Verluste können extrem schnell eintreten. Bei professionellen Kunden können Verluste die Einlagen übersteigen.

Die in diesem Dokument wiedergegebenen Informationen beruhen zum Teil auf allgemein zugänglichen Quellen und Daten Dritter. IG Europe GmbH übernimmt keine Gewähr für die Richtigkeit und Vollständigkeit der Informationen.

Die Informationen wurden einzig zu Informations- und Marketingzwecken erstellt. Die Informationen stellen keine Anlageberatung, keine Anlageempfehlung und keine Aufforderung zum Erwerb oder zur Veräußerung von Finanzinstrumenten dar. Dieses Dokument ist keine Anlageempfehlung im Sinne des Art. 20 Verordnung (EU) Nr. 596/2014 vom 16. April 2014 und der Delegierten Verordnung (EU) 2016/958 vom 9. März 2016 sowie der Art. 36 und 37 der Delegierten Verordnung (EU) 2017/565 vom 25. April 2016 und genügt deshalb nicht den gesetzlichen Anforderungen zur Förderung der Unabhängigkeit von Anlageempfehlungen und unterliegt auch nicht dem Verbot des Handelns im Zusammenhang mit der Veröffentlichung von Anlageempfehlungen.

Es wird keine Gewähr für die Geeignetheit und Angemessenheit der dargestellten Finanzinstrumente sowie für die wirtschaftlichen und steuerlichen Konsequenzen einer Anlage in den dargestellten Finanzinstrumenten und für deren zukünftige Wertentwicklung übernommen. Die in der Vergangenheit erzielte Performance ist kein Indikator für zukünftige Wertentwicklungen. Aussagen über zukünftige wirtschaftliche Entwicklungen basieren grundsätzlich auf Annahmen und Einschätzungen, die sich im Zeitablauf als nicht zutreffend erweisen können. Eine Anlage in Finanzinstrumente jeglicher Art kann mit dem Risiko eines erheblichen Wertverlustes oder sogar Totalverlust einhergehen. Vor einer Anlageentscheidung sollte der Rat eines Anlage- und Steuerberaters eingeholt werden. Dargestellte Finanzprodukte sind möglicherweise nicht für jeden Anleger geeignet.

IG und IGE besitzen weder Long noch Short Positionen in den erwähnten Titeln oder dergleichen Finanzinstrumente auf die besprochenen Titel. Mitwirkende Personen können im Besitz der besprochenen Finanzinstrumente sein. Dadurch entsteht grundsätzlich die Möglichkeit eines Interessenkonfliktes. Weitere Ausführungen zum Umgang mit Interessenkonflikten bei der IG Europe GmbH sind unter https://www.ig.com/usermanagement/customeragreements?igCompany=igde&agreementType=summary_conflicts_policy&locale=de_DE abrufbar.

Der Versand oder die Vervielfältigung dieses Dokuments ist ohne die vorherige schriftliche Zustimmung der IG Europe GmbH nicht gestattet. Dieses Dokument enthält möglicherweise Links oder Hinweise auf die Webseiten von Dritten, welche von der IG Europe GmbH nicht kontrolliert werden können und daher kann die IG Europe GmbH keine Verantwortung für den Inhalt von solchen Webseiten Dritter oder darin enthaltenen weiteren Links übernehmen.