



Bouhmidi® – Börsenbrief

Tägliche Signale für Dein Trading

13 April 2021



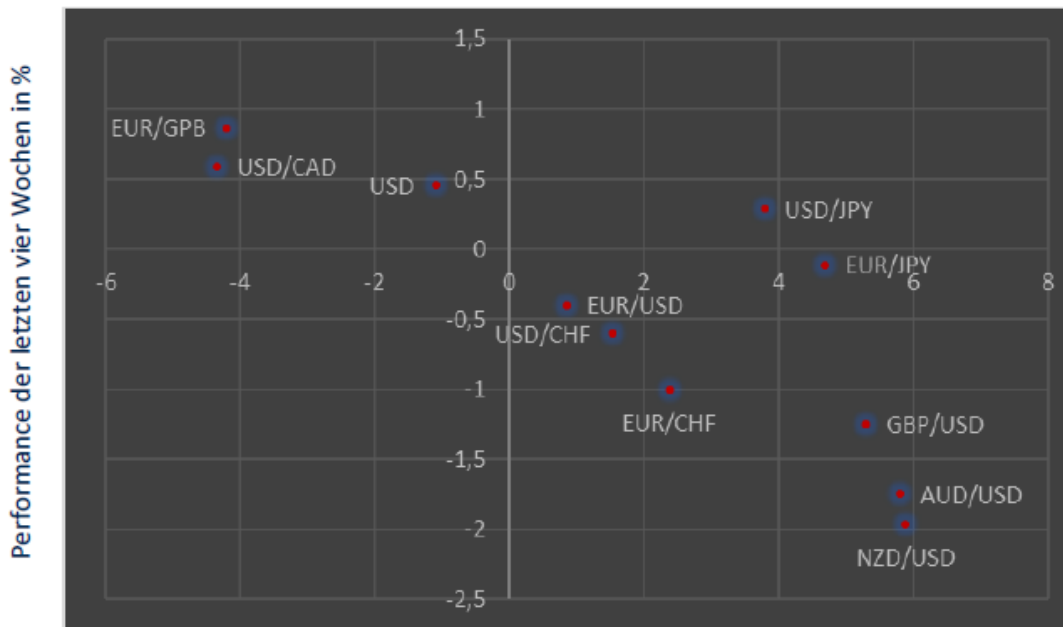
17,000 MARKETS
COUNTLESS OPPORTUNITIES

Inhalt

- Marktüberblick
- Wichtigsten Termine der Woche
- Performance YTD – Allgemein
- Technischer Screener – Aktienindizes
- Performance YTD – Einzelwerte DAX 30
- BMW AG – Tradinidee
- Bouhmidi-Bänder: DAX30
- Performance YTD – Devisen
- GBP/USD – Tradingidee
- EUR/JPY - Tradingidee
- USD/CHF - Tradingidee
- NZD/USD - Tradingidee

- Der USD/JPY ist im Augenblick die einzige der hier dargestellten Währungen im Aufwärtstrend
- Die Mehrheit der Devisenpaare halten sich aktuell im Korrekturmodus im Sektor III auf
- Auf Erholungskurs befinden sich der Euro zum britischen Pfund sowie der US-Greenback zum kanadischen Dollar
- Der US-Dollar-Basket hat nun den Erholungssektor I betreten und könnte in den Aufwärtstrend zurückkehren

Performance-Matrix der letzten sechs Monate und vier Wochen in %



Performance der letzten sechs Monate in %

Quelle: IG Research

Legende:

Sektor I:

Der Kurs des Basiswertes hält sich mittelfristig in einem Abwärtstrend auf, kurzfristig liegt eine Erholung vor

Sektor II:

Sowohl kurz- als auch mittelfristig weist der Kurs eine positive Performance auf. Somit liegt ein intakter Aufwärtstrend vor

Sektor III:

Mittelfristig befindet sich der Kurs weiterhin im positiven Terrain, kurzfristig schwächeln die Notierungen. Eine Korrektur hat begonnen

Sektor IV:

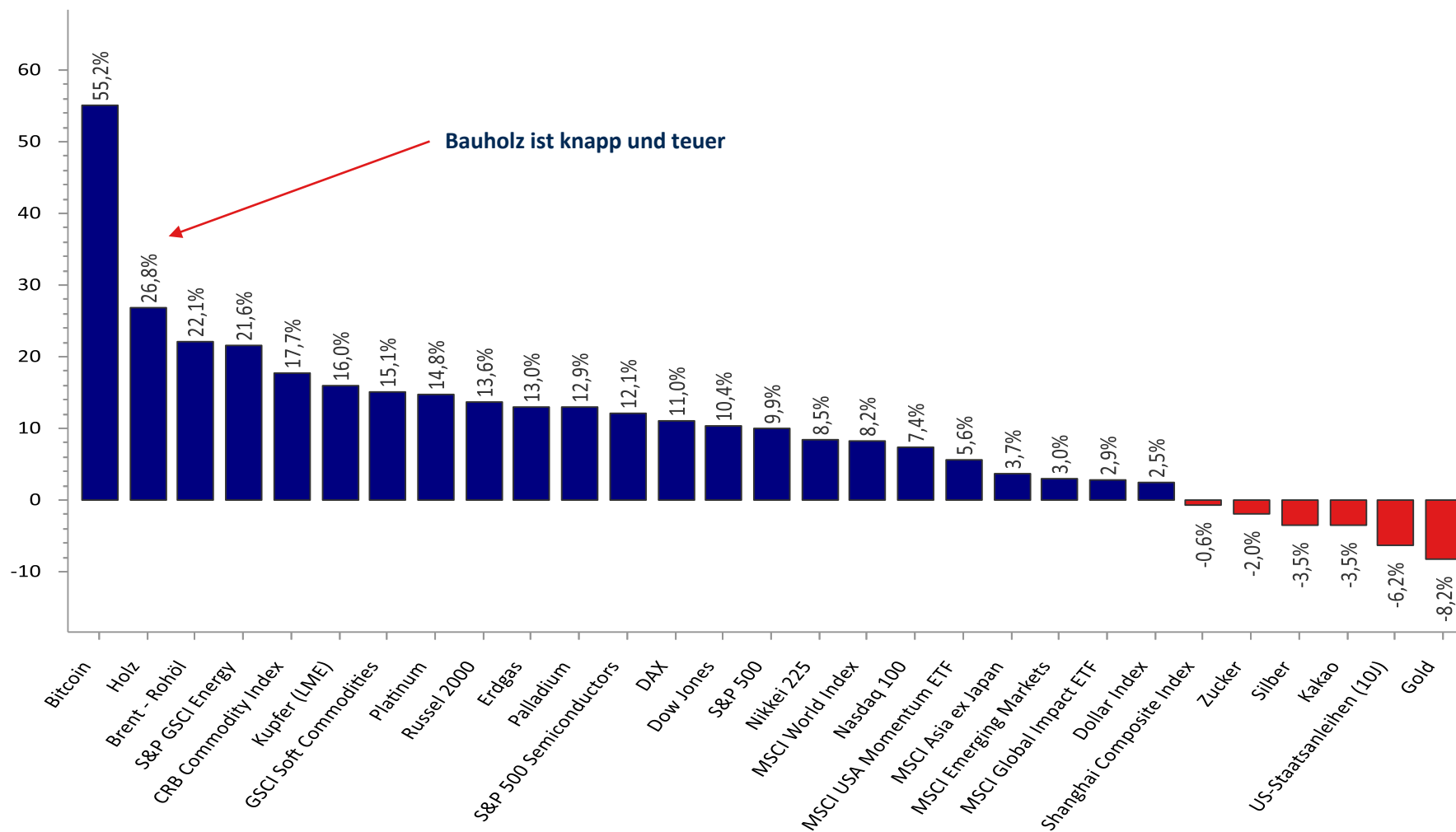
Sowohl kurz- als auch mittelfristig weist der Kurs eine negative Performance auf. Somit liegt ein intakter Abwärtstrend vor

Wichtigsten Termine des Tages



Land	Datum	Uhrzeit	Ereignis	Prognose	Vorherig
GB	13. Apr	08:00	BIP (Monat)	-	-2,9%
GB	13. Apr	08:00	Bruttoinlandsprodukt (BIP) (Jahr)	-	-7,3%
GB	13. Apr	08:00	Monatliches BIP 3M/3M Veränderung	-	-1,7%
GB	13. Apr	10:30	Produktion des Verarbeitenden Gewerbes (Monat) (Feb)	0,5%	-2,3%
DE	13. Apr	11:00	ZEW - Konjunkturerwartungen Deutschland (Apr)	79,5	76,6
US	13. Apr	14:30	Verbraucherpreisindex - Kernrate (Monat) (Mrz)	0,20%	0,1%
IN	14. Apr	Ganztags	Feiertag	-	-
NZ	14. Apr	04:00	Zinsentscheidung der RBNZ	0,25%	0,25%
NZ	14. Apr	04:00	Zinsstatement der RBNZ	-	-
EU	14. Apr	16:00	EZB-Präsidentin Lagarde spricht	-	-
US	14. Apr	16:30	Rohöllagerbestände	-	-3,522M
US	14. Apr	18:00	Fed-Vorsitzender Powell spricht	-	-
AU	15. Apr	03:30	Veränderung der Erwerbstätigenzahl (Mrz)	35,0K	88,7K
US	15. Apr	14:30	Einzelhandelsumsätze - Kernrate (Monat) (Mrz)	4,8%	-2,7%
US	15. Apr	14:30	Erstanträge Arbeitslosenhilfe	700K	744K
US	15. Apr	14:30	Philly Fed Herstellungsindex (Apr)	43,0	51,8
US	15. Apr	14:30	Einzelhandelsumsätze (Monat) (Mrz)	5,5%	-3,0%
CN	16. Apr	04:00	Bruttoinlandsprodukt (BIP) (Jahr) (Q1)	18,9%	6,5%
CN	16. Apr	04:00	Industrieproduktion (Jahr) (Mrz)	17,2%	35,1%
EU	16. Apr	11:00	Verbraucherpreisindex (VPI) (Jahr) (Mrz)	1,3%	1,3%
US	16. Apr	14:30	Baugenehmigungen (Mrz)	1,750M	1,720M

Entwicklung seit Jahresbeginn (YTD) - Allgemein



Quelle: Refinitiv Datastream / Bouhmidi

Technischer Screener: Aktienindizes

Indizes	Kurs	Technischer Screener									Tendenz		
		MA-200	MA-100	EMA-55	EMA-21	Pivot - 1T	Pivot - 1W	RSI(34)>48.5	S%K(5,3,3)>50	S%D(5,3,3)>50		Hist. Vol. % (5T)	
Deutschland													
DAX	15215	✓	✓	✓	✓	■	■	▶	↑	↑	■	25,72	●
TecDAX	3453,75	✓	✓	✓	✓	■	■	▶	↑	↑	■	14,90	●
MDAX	32472,5	✓	✓	✓	✓	■	■	▶	↑	↑	■	19,68	●
SDAX	15597,85	✓	✓	✓	✓	■	■	▶	↑	↑	■	24,89	●
DivDAX	411,44	✓	✓	✓	✓	■	■	▶	↑	↑	■	30,68	●
USA													
Dow Jones	33745,4	✓	✓	✓	✓	■	■	▶	↑	↑	■	49,03	●
S&P 500	4127,99	✓	✓	✓	✓	■	■	▶	↑	↑	■	41,61	●
Nasdaq 100	13819,35	✓	✓	✓	✓	■	■	▶	↑	↑	■	38,80	●
Russell 2000	2233,78	✓	✓	✓	✗	■	■	▶	↑	↑	■	59,52	●
VIX	16,91	✗	✗	✗	✗	■	■	▶	↓	↓	■	281,57	●
Europa													
AEX	707,35	✓	✓	✓	✓	■	■	▶	↑	↑	■	22,49	●
ATX	3189,82	✓	✓	✓	✓	■	■	▶	↑	↑	■	44,99	●
CAC 40	6161,68	✓	✓	✓	✓	■	■	▶	↑	↑	■	28,69	●
Eurostoxx 50	3961,897	✓	✓	✓	✓	■	■	▶	↑	↑	■	26,81	●
FTSE 100	6889,12	✓	✓	✓	✓	■	■	▶	↑	↑	■	25,82	●
FTSE MIB	24457,18	✓	✓	✓	✓	■	■	▶	↑	↑	■	31,16	●
IBEX 35	8532,6	✓	✓	✓	✓	■	■	▶	↑	↑	■	29,58	●
OMX	2233,2	✓	✓	✓	✓	■	■	▶	↑	↑	■	31,46	●
SMI	11181,35	✓	✓	✓	✓	■	■	▶	↑	↑	■	21,00	●
Asien													
Nikkei 225	29538,73	✓	✓	✓	✓	■	■	▶	↑	↑	■	46,36	●
STI	3190,89	✓	✓	✓	✓	■	■	▶	↑	↑	■	30,53	●
Hang Seng	28453,28	✓	✓	✗	✗	■	■	▶	↑	↑	■	26,90	●

Legende: Technisches Screening



- Kurs liegt über- bzw. unter dem betrachteten Durchschnitt.

- MA-200 = Gleitender 200-Tage-Ø
- MA-100 = Gleitender 100- Tage-Ø
- EMA-55 = Exponentieller gleitender 55-Tage-Ø
- EMA-21 = Exponentieller gleitender 21-Tage-Ø



- Kurs liegt über- bzw. unter dem volumengewichteten Durchschnittspreis (VWAP)



Kurs liegt über- bzw. unter dem täglichen/wöchentlichen Pivot-Punkt.



-Liegt der Relative Stärke Index (RSI) über bzw. unter der Grenzwelle bei 48,5

- Liegt das Williams%R über bzw. unter -50

- Liegt der Stochastik-Oszillator (S%D & S%K) über- bzw. unter der Grenzwelle bei 50

Historische Volatilität

Prozentuale Veränderung der historischen Volatilität auf Basis der vergangenen 12 Monate.

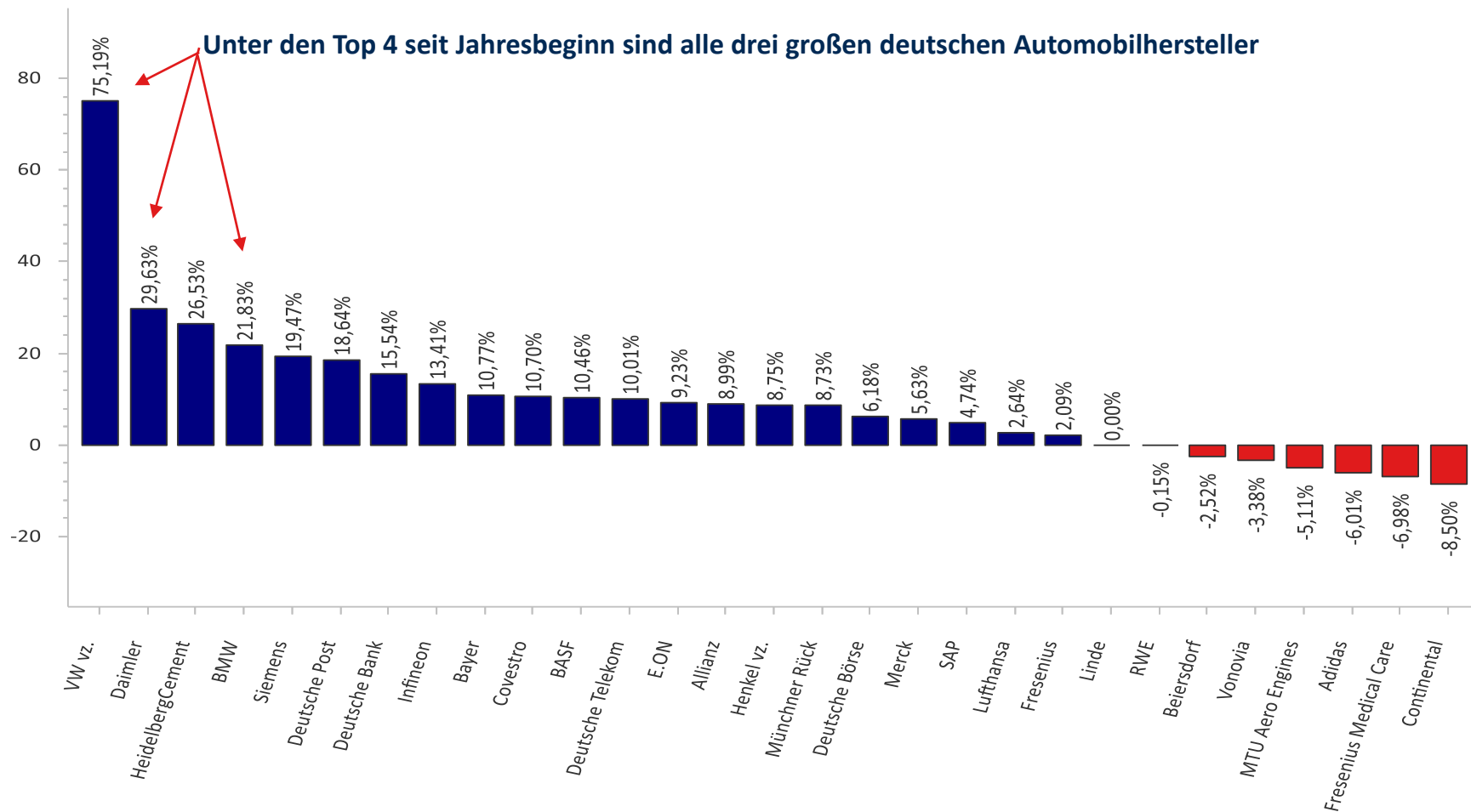
Tendenz:



Die zusammenfassende Tendenz ergibt sich aus der gleichgewichteten Einbeziehung aller betrachteten charttechnischen Indikatoren. Die historische Volatilität der vergangenen fünf Tage fließt jedoch nicht in die Gesamtbewertung mit ein. Es können drei Kategorien unterschieden werden:

- Positive Tendenz
- Neutrale Tendenz
- Negative Tendenz

Entwicklung seit Jahresbeginn (YTD) – DAX 30



Quelle: Refinitiv Datastream/ Bouhmidi

BMW AG: 1.Kursziel bei 89€ wurde erreicht

IG Bayerische Motoren Werke AG
Wöchentlich



Beachte: Eine Idee im Wochenchart hat logischerweise eine längere Duration. Dieser Trade ging über Monate (3.12.20 – 13.04.21). Je höher die Zeiteinheit, desto länger braucht auch die Formation bis sie vollendet wird.

Ausbruch aus Dreieck
Nov. 2020 war ein Indiz
für Trendfortsetzung

Aufsteigendes Dreieck im Wochenchart

BMW AG: Value-Investing mit charttechnischer Unterstützung

Tradingidee aus Börsenbrief vom:

03.12.2020

- Wie in meinem Fundamental Screener für den DAX unschwer zu erkennen ist, liegt der KBV der deutschen Automobilkonzerne unter 1 und bedeutet, dass der Aktienkurs unter dem Buchwert liegt. Value-Investoren könnte sich daher auch langfristig für die Titel interessieren.
- Auch kurzfristig bestehen Chancen. Charttechnisch befindet sich die BMW-Aktie in einem intakten Aufwärtstrend. Auf Wochenbasis konnte nach Ausbruch aus dem aufsteigenden Dreieck bei 64,26€ der Trend fortgesetzt werden und das erste Kursziel bei 89€ aktiviert werden.
- Auf Tagesbasis befindet sich die Aktie in einer bullischen Flagge. Auch wenn sehr kurzfristig mit kleinen Rücksetzer zu rechnen ist, bleibt das Chartbild einheitlich. Erst ein Rückprall unter 61€ könnte den Angriffsversuch vereiteln.
- Rückendeckung geben ebenfalls der MA-21 und MA-55 sowie der RSI(34).



Bouhmidi-Bänder – DAX

DAX	Delta in Punkten		Oberes Bouhmidi-Band		Unteres Bouhmidi-Band	
	Tage	68%*	95%**	68%*	95%**	68%*
1	144,70	289,41	15.359,70	15.504,41	15.070,30	14.925,59
7	382,85	765,70	15.597,85	15.980,70	14.832,15	14.449,30
15	560,44	1.120,87	15.775,44	16.335,87	14.654,56	14.094,13
30	792,58	1.585,15	16.007,58	16.800,15	14.422,42	13.629,85

* 1 σ - (68%)

** 2 σ - (95%)



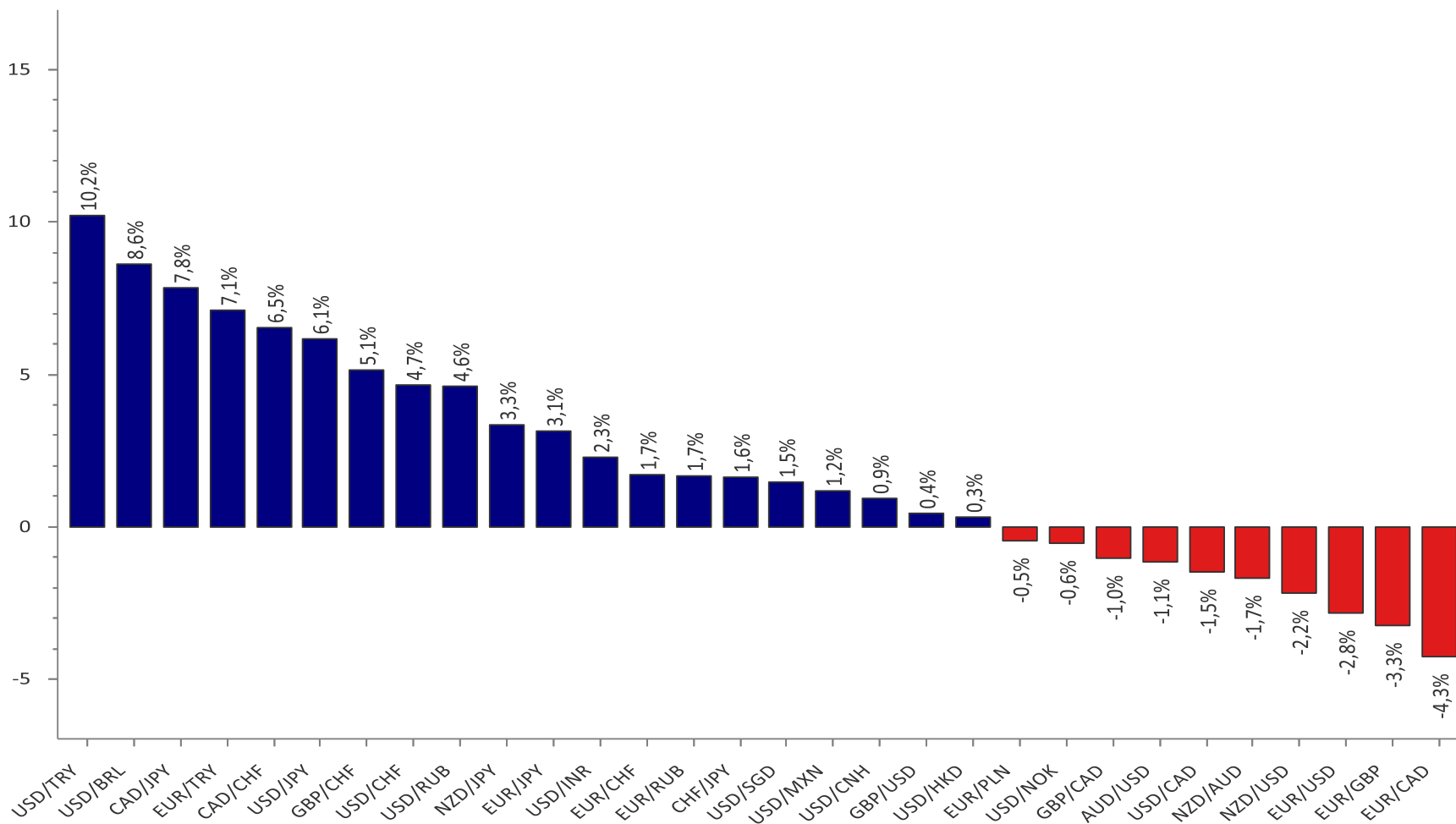
Was sind die Bouhmidi-Bänder?

Die Bouhmidi-Bänder sind ein Indikator der Chartanalyse, der auf Volatilitätsveränderungen hinweisen soll. Ähnlich, wie bei den Bollinger-Bändern, kann so eine erwartete Schwankungsbreite ermittelt werden. Der feine Unterschied liegt allerdings darin, dass bei den Bouhmidi-Bändern nicht die historische Volatilität, sondern die implizite Volatilität herangezogen wird. Unter der Annahme normalverteilter Renditen, kann die erwartete Schwankungsbreite für verschiedene Zeiträume ermittelt werden. Die ermittelten Schwankungsbreiten basieren auf 1 σ bzw. 2 σ Standardabweichungen. D.h. hypothetisch mit einer Wahrscheinlichkeit von 68 % bzw. 95 % schließt im betrachteten Zeitraum, der zugrundeliegende Wert innerhalb der ermittelten Bouhmidi-Bandbreite.

Mehr zu den Bouhmidi-Bändern

Um mehr über die Bouhmidi-Bänder zu erfahren, kannst du auf www.salahbouhmidi.de dich kostenfrei registrieren und jede Menge über den Indikator erfahren.

Entwicklung seit Jahresbeginn (YTD) – Devisen



Quelle: Refinitiv Datastream/ Bouhmidi

Technischer Screener: Devisen

Devisen	Kurs	Technischer Screener									Tendenz
		MA-200	MA-100	EMA-55	EMA-21	Pivot(1W)	RSI	W%R	S%K	S%D	
EUR/USD	1,1890	✗	✗	✗	✓	■	▶ 0	▶	▶	▶	●
EUR/GBP	0,8660	✗	✗	✗	✓	■	▶ 0	▶	▶	▶	●
EUR/CHF	1,1001	✓	✓	✓	✗	■	▶ 1	▶	▶	▶	●
EUR/JPY	130,2971	✓	✓	✓	✓	■	▶ 1	▶	▶	▶	●
USD/NZD	1,4198	✗	✓	✓	✓	■	▶ 1	▶	▶	▶	●
GBP/USD	1,3730	✓	✓	✗	✗	■	▶ 1	▶	▶	▶	●
USD/CNH	6,5568	✗	✓	✓	✓	■	▶ 1	▶	▶	▶	●
USD/CAD	1,2554	✗	✗	✗	✗	■	▶ 0	▶	▶	▶	●
USD/JPY	109,5900	✓	✓	✓	✓	■	▶ 1	▶	▶	▶	●

Legende: Technisches Screening



- Kurs liegt über- bzw. unter dem betrachteten Durchschnitt.

- MA-200 = Gleitender 200-Tage-Ø
- MA-100 = Gleitender 100- Tage-Ø
- EMA-55 = Exponentieller gleitender 55-Tage-Ø
- EMA-21 = Exponentieller gleitender 21-Tage-Ø



- Kurs liegt über- bzw. unter dem volumengewichteten Durchschnittspreis (VWAP)



Kurs liegt über- bzw. unter dem täglichen/wöchentlichen Pivot-Punkt.



-Liegt der Relative Stärke Index (RSI) über bzw. unter der Grenzwelle bei 48,5
 - Liegt das Williams%R über bzw. unter -50
 - Liegt der Stochastik-Oszillator (S%D & S%K) über- bzw. unter der Grenzwelle bei 50

Tendenz:



Die zusammenfassende Tendenz ergibt sich aus der gleichgewichteten Einbeziehung aller betrachteten charttechnischen Indikatoren. Die historische Volatilität der vergangenen fünf Tage fließt jedoch nicht in die Gesamtbewertung mit ein. Es können drei Kategorien unterschieden werden:

- Positive Tendenz
- Neutrale Tendenz
- Negative Tendenz

Trading-Idee: GBP/USD – Bislang nur eine Gegenbewegung

GBP/USD auf Tagesbasis



Der GBP/USD versucht momentan eine Gegenbewegung. Allerdings könnte dies sehr schnell enden

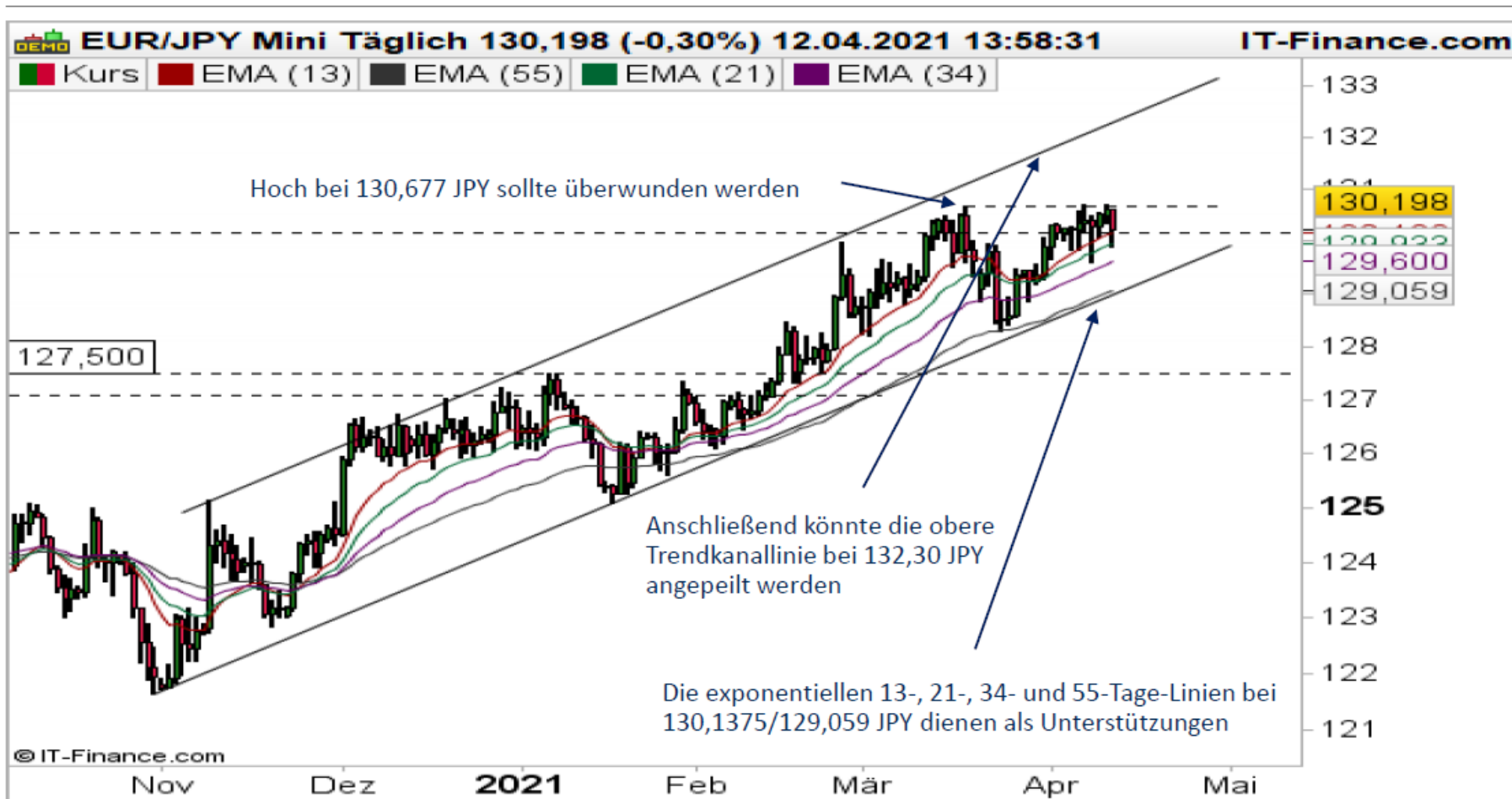
Umsetzungsmöglichkeit mit Turbo24

Quelle: ProRealTime

Steht man auf der Verkäuferseite (Put) und meint, dass der GBP/USD in Zukunft fällt, könnten [Turbozertifikate](#) von IG mit einer Knock-out-Level, oberhalb der gegenwärtigen charttechnischen Widerstandszone bei 1,38738 USD interessant werden. Bullisch eingestellte Trader (Call) hingegen könnten in umgekehrter Weise Knock-out-Level unterhalb von 1,36448 USD im Blick behalten.

Trading-Idee: EUR/JPY – Nächster Aufwärtssimpuls in Arbeit

EUR/JPY auf Tagesbasis



Der EUR/JPY steht vor dem nächsten Aufwärtssimpuls. Lediglich das Hoch bei 130,667 JPY muss noch aus dem Weg geräumt werden

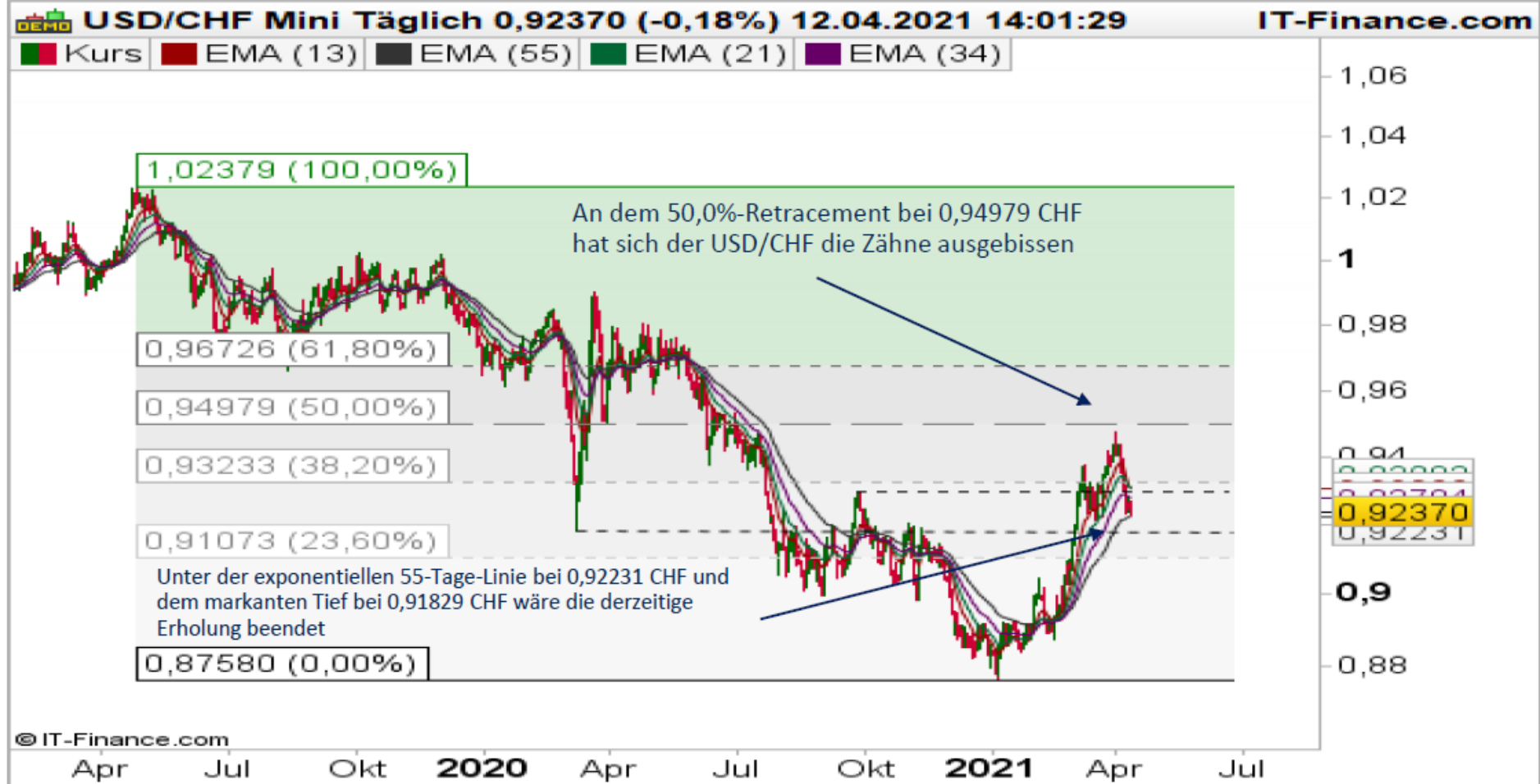
Quelle: ProRealTime

Umsetzungsmöglichkeit mit Turbo24

Steht man auf der Verkäuferseite (Put) und meint, dass der EUR/JPY in Zukunft fällt, könnten [Turbozertifikate](#) von IG mit einer Knock-out-Level, oberhalb der gegenwärtigen charttechnischen Widerstandszone bei 130,677 JPY interessant werden. Bullisch eingestellte Trader (Call) hingegen könnten in umgekehrter Weise Knock-out-Level unterhalb von 129,059 JPY im Blick behalten.

Trading-Idee: USD/CHF – Erholung in Gefahr

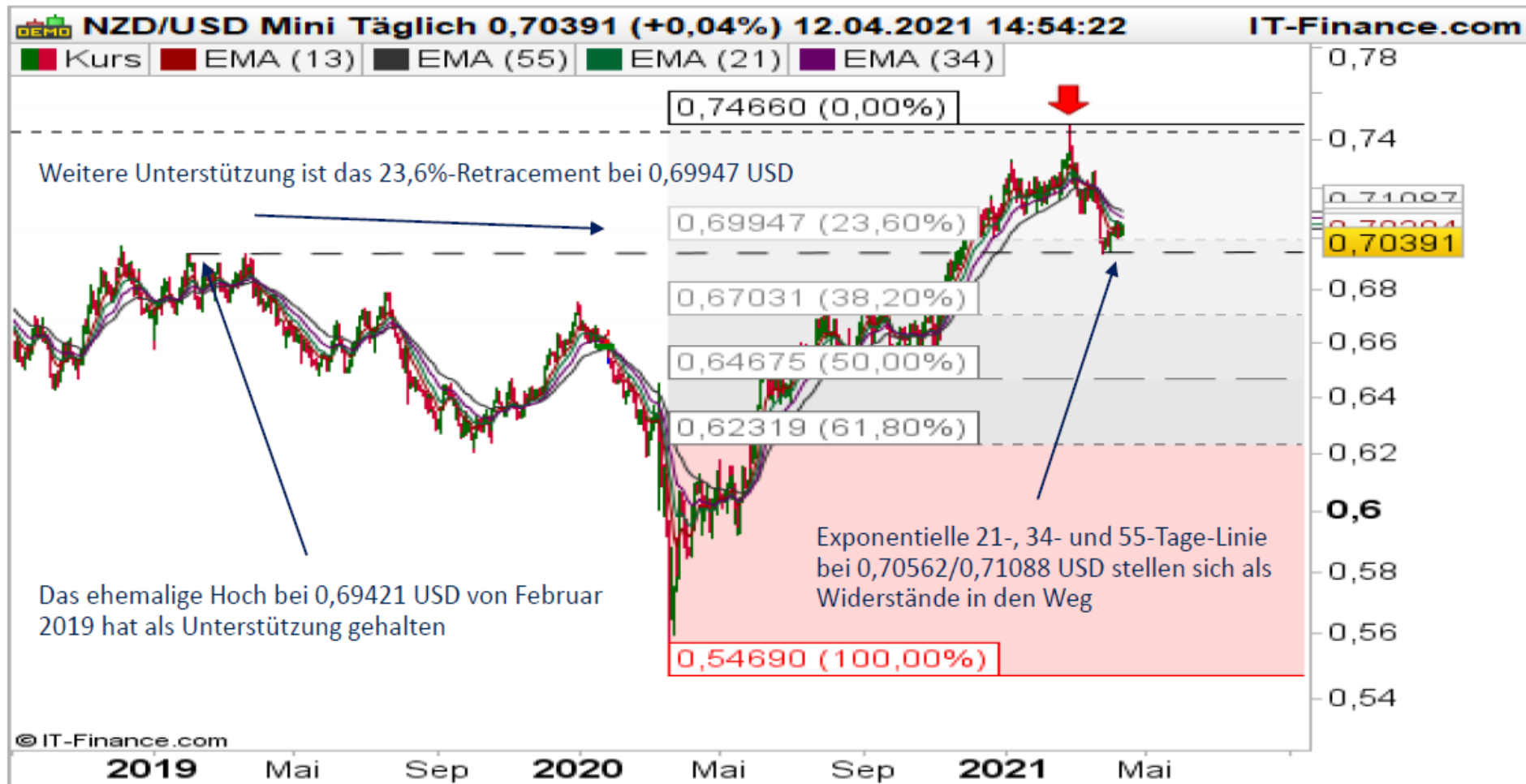
USD/CHF auf Tagesbasis



Die Erholung beim USD/CHF steht auf wackeligen Beinen. Verluste bis zum 23,6%-Retracement bei 0,91073 CHF können nicht ausgeschlossen werden

Trading-Idee: NZD/USD – Unterstützung hat erst einmal gehalten

NZD/USD auf Tagesbasis



Zwar konnten zuletzt zwei wichtige Unterstützungen verteidigt werden, fallenden Durchschnitts könnten einer Erholung im Weg stehen

Risikohinweis & Disclaimer

CFDs sind komplexe Instrumente und gehen wegen der Hebelwirkung mit dem hohen Risiko einher, schnell Geld zu verlieren. **76 % der Kleinanlegerkonten verlieren Geld beim CFD-Handel mit diesem Anbieter.** Sie sollten überlegen, ob Sie verstehen, wie CFDs funktionieren, und ob Sie es sich leisten können, das hohe Risiko einzugehen, Ihr Geld zu verlieren.

Optionen und Turbokertifikate sind komplexe Finanzinstrumente und gehen mit dem hohen Risiko einher, schnell Geld zu verlieren. Verluste können extrem schnell eintreten. Bei professionellen Kunden können Verluste die Einlagen übersteigen.

Die in diesem Dokument wiedergegebenen Informationen beruhen zum Teil auf allgemein zugänglichen Quellen und Daten Dritter. IG Europe GmbH übernimmt keine Gewähr für die Richtigkeit und Vollständigkeit der Informationen.

Die Informationen wurden einzig zu Informations- und Marketingzwecken erstellt. Die Informationen stellen keine Anlageberatung, keine Anlageempfehlung und keine Aufforderung zum Erwerb oder zur Veräußerung von Finanzinstrumenten dar. Dieses Dokument ist keine Anlageempfehlung im Sinne des Art. 20 Verordnung (EU) Nr. 596/2014 vom 16. April 2014 und der Delegierten Verordnung (EU) 2016/958 vom 9. März 2016 sowie der Art. 36 und 37 der Delegierten Verordnung (EU) 2017/565 vom 25. April 2016 und genügt deshalb nicht den gesetzlichen Anforderungen zur Förderung der Unabhängigkeit von Anlageempfehlungen und unterliegt auch nicht dem Verbot des Handelns im Zusammenhang mit der Veröffentlichung von Anlageempfehlungen.

Es wird keine Gewähr für die Geeignetheit und Angemessenheit der dargestellten Finanzinstrumente sowie für die wirtschaftlichen und steuerlichen Konsequenzen einer Anlage in den dargestellten Finanzinstrumenten und für deren zukünftige Wertentwicklung übernommen. Die in der Vergangenheit erzielte Performance ist kein Indikator für zukünftige Wertentwicklungen. Aussagen über zukünftige wirtschaftliche Entwicklungen basieren grundsätzlich auf Annahmen und Einschätzungen, die sich im Zeitablauf als nicht zutreffend erweisen können. Eine Anlage in Finanzinstrumente jeglicher Art kann mit dem Risiko eines erheblichen Wertverlustes oder sogar Totalverlust einhergehen. Vor einer Anlageentscheidung sollte der Rat eines Anlage- und Steuerberaters eingeholt werden. Dargestellte Finanzprodukte sind möglicherweise nicht für jeden Anleger geeignet.

IG und IGE besitzen weder Long noch Short Positionen in den erwähnten Titeln oder dergleichen Finanzinstrumente auf die besprochenen Titel. Mitwirkende Personen können im Besitz der besprochenen Finanzinstrumente sein. Dadurch entsteht grundsätzlich die Möglichkeit eines Interessenkonfliktes. Weitere Ausführungen zum Umgang mit Interessenkonflikten bei der IG Europe GmbH sind unter https://www.ig.com/usermanagement/customeragreements?igCompany=igde&agreementType=summary_conflicts_policy&locale=de_DE abrufbar.

Der Versand oder die Vervielfältigung dieses Dokuments ist ohne die vorherige schriftliche Zustimmung der IG Europe GmbH nicht gestattet. Dieses Dokument enthält möglicherweise Links oder Hinweise auf die Webseiten von Dritten, welche von der IG Europe GmbH nicht kontrolliert werden können und daher kann die IG Europe GmbH keine Verantwortung für den Inhalt von solchen Webseiten Dritter oder darin enthaltenen weiteren Links übernehmen.