



Bouhmidi® – Börsenbrief

Tägliche Signale für Dein Trading

08 April 2021



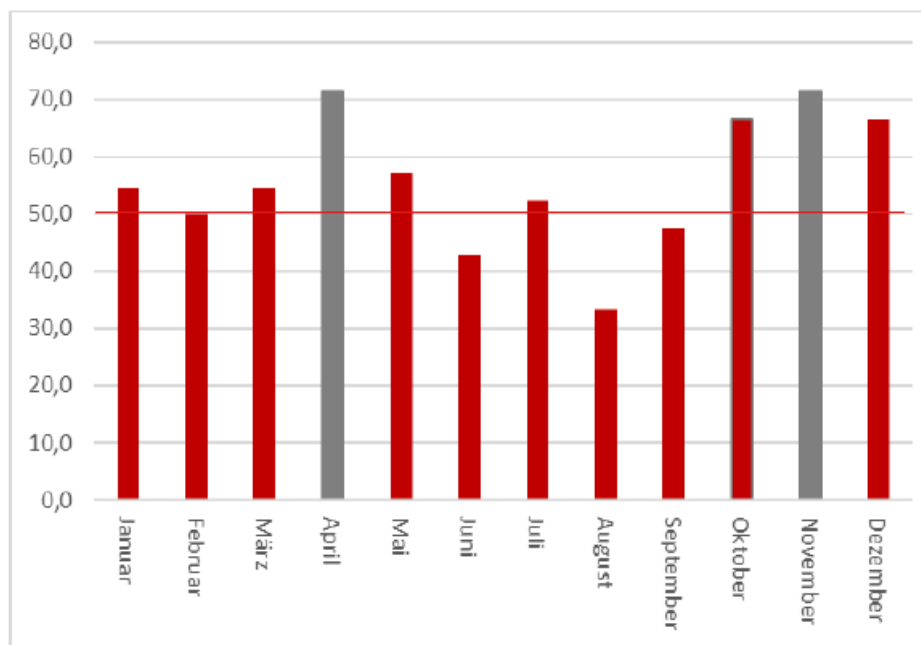
17,000 MARKETS
COUNTLESS OPPORTUNITIES

Inhalt

- Marktüberblick
- Wichtigsten Termine des Tages
- Performance YTD – Allgemein
- Technischer Screener: Indizes
- Bouhmidi-Bänder: DAX30
- DAX: Saisonale Kursentwicklung um Ostern
- Technischer Screener: Dow Jones
- Tradingidee: Adobe Systems Inc.
- Tradingidee: USD/JPY
- Tradingidee: Bitcoin

- Der deutsche Leitindex legt nach seinem gestrigen neuen Allzeithoch heute eine kleine Pause ein. Von einer Korrektur oder Verkaufsbereitschaft kann im Augenblick nicht die Rede sein
- Zugegeben, nach dem Kraftakt der vergangenen Wochen dürfte eine kurze Konsolidierung nicht überraschen. Die allgemein erwartete Konjunkturerholung, nebst staatlicher Schützenhilfe in den USA, sind weitgehend eingepreist. Allerdings dürften noch nicht alle institutionellen Investoren auf den fahrenden Börsenzug aufgesprungen sein. Diese warten nun auf Rücksetzer, um sich mit heimischen Aktien einzudecken. Keiner der „starken“ Hände möchte den nächsten Aufwärtssimpuls verpassen

Beste / Schlechteste Monat beim DAX seit dem Jahr 2000 in %



Quelle: IG Research

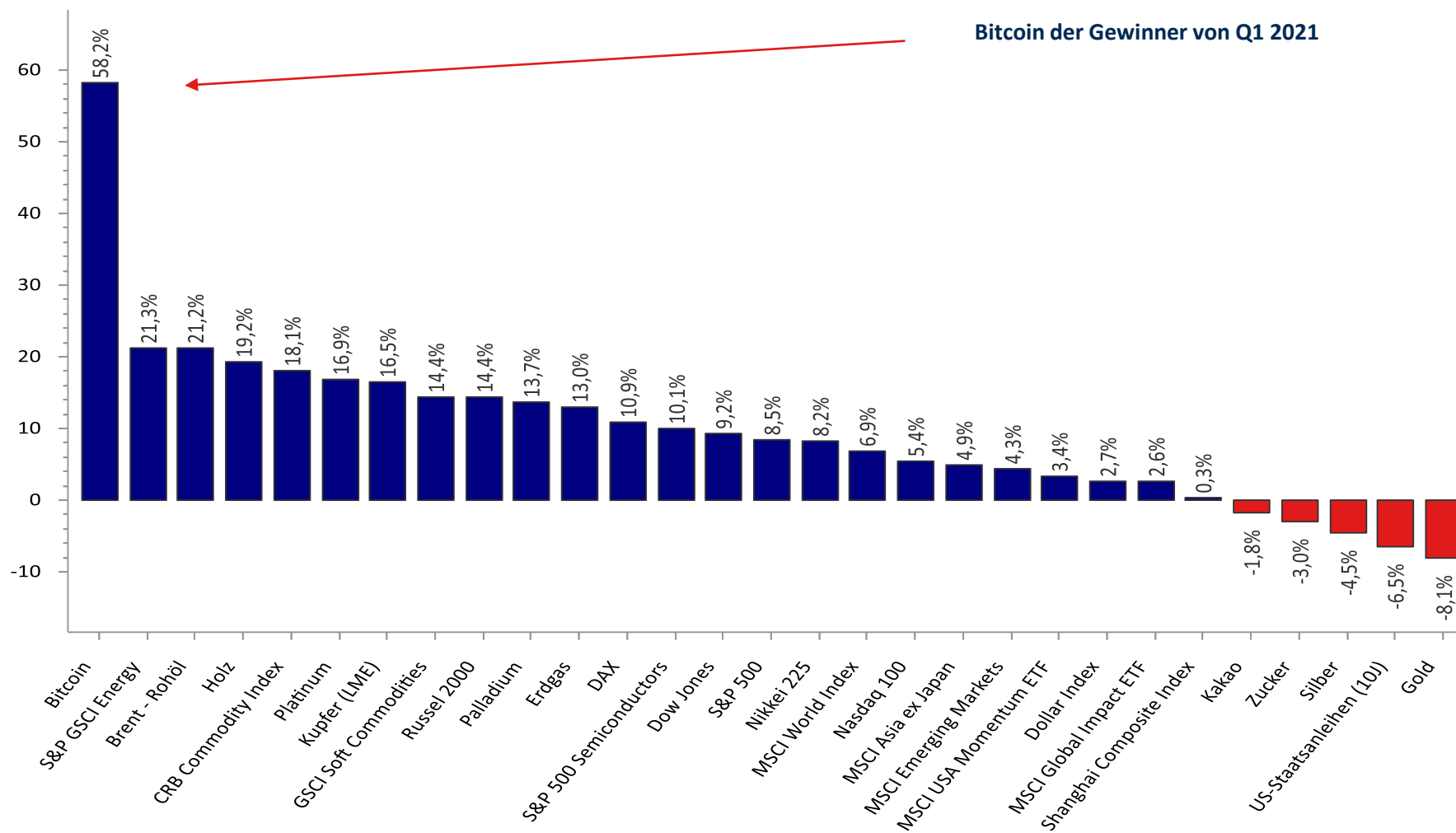
Der April gehört seit dem Jahr 2000 zu besten Monaten mit einer Trefferquote von mehr als 70%

Wichtigsten Termine des Tages

Land	Datum	Uhrzeit	Ereignis	Prognose	Vorherig	Aktuell
GB	05. Apr	Ganztags	Feiertag	-	-	
DE						
CH						
IT						
NL						
FR						
PT						
ES						
AU						
HK						
ZA						
CN						
NZ						
US	05. Apr	16:00	ISM Einkaufsmanagerindex (EMI) Dienstleistungen (Mrz)	59,0	55,3	63,7
HK	06. Apr	Ganztags	Feiertag	-	-	
AU	06. Apr	06:30	Zinsentscheidung der RBA (Apr)	0,10%	0,10%	0,10%
AU	06. Apr	06:30	Zinsstatement der RBA	-	-	
US	06. Apr	14:00	EIA - Kurzfristiger Energieausblick (STEO)	-	-	
US	06. Apr	16:00	JOLTs Stellenangebote (Feb)	6,995M	6,917M	
IN	07. Apr	06:30	Zinsentscheidung der RBI	4,00%	4,00%	
GB	07. Apr	10:30	Einkaufsmanagerindex (EMI) Gesamtindex (Mrz)	56,6	56,6	
GB	07. Apr	10:30	Einkaufsmanagerindex (EMI) Dienstleistungen (Mrz)	56,8	56,8	
CA	07. Apr	16:00	Ivey Einkaufsmanagerindex (EMI) (Mrz)	60,5	60,0	
US	07. Apr	16:30	Rohöllagerbestände	-1,325M	-0,876M	
US	07. Apr	20:00	FOMC Sitzungsprotokoll	-	-	
GB	08. Apr	10:30	Einkaufsmanagerindex (EMI) Baugewerbe (Mrz)	54,6	53,3	
EU	08. Apr	13:30	Geldpolitischer Begleittext der EZB	-	-	
US	08. Apr	14:30	Erstanträge Arbeitslosenhilfe	680K	719K	
US	08. Apr	18:00	Fed-Vorsitzender Powell spricht	-	-	
US	09. Apr	14:30	Erzeugerpreisindex (EPI) (Monat) (Mrz)	0,5%	0,5%	
CA	09. Apr	14:30	Veränderung der Erwerbstätigenzahl (Mrz)	100,0K	259,2K	



Entwicklung seit Jahresbeginn (YTD) - Allgemein



Quelle: Refinitiv Datastream / Bouhmidi

Technischer Screener: Aktienindizes

Indizes	Kurs	Technischer Screener									Tendenz		
		MA-200	MA-100	EMA-55	EMA-21	Pivot - 1T	Pivot - 1W	RSI(34)>48.5	S%K(5,3,3)>50	S%D(5,3,3)>50		Hist. Vol. % (5T)	
Deutschland													
DAX	15176,36	✓	✓	✓	✓	■	■	▶	↑	↑	■	25,72	●
TecDAX	3445,07	✓	✓	✓	✓	■	■	▶	↑	↑	■	14,90	●
MDAX	32484,98	✓	✓	✓	✓	■	■	▶	↑	↑	■	19,68	●
SDAX	15701,26	✓	✓	✓	✓	■	■	▶	↑	↑	■	24,89	●
DivDAX	411,75	✓	✓	✓	✓	■	■	▶			■	30,68	●
USA													
Dow Jones	33446,26	✓	✓	✓	✓	■	■	▶	↑	↑	■	49,03	●
S&P 500	4079,95	✓	✓	✓	✓	■	■	▶	↑	↑	■	41,61	●
Nasdaq 100	13616,7	✓	✓	✓	✓	■	■	▶	↑	↑	■	38,80	●
Russell 2000	2223,05	✓	✓	✓	✗	■	■	▶	↓	↑	■	59,52	●
VIX	17,16	✗	✗	✗	✗	■	■	▶	↓	↓	■	281,57	●
Europa													
AEX	710,08	✓	✓	✓	✓	■	■	▶	↑	↑	■	22,49	●
ATX	3205,47	✓	✓	✓	✓	■	■	▶	↑	↑	■	44,99	●
CAC 40	6130,66	✓	✓	✓	✓	■	■	▶	↑	↑	■	28,69	●
Eurostoxx 50	3956,771	✓	✓	✓	✓	■	■	▶	↑	↑	■	26,81	●
FTSE 100	6885,32	✓	✓	✓	✓	■	■	▶	↑	↑	■	25,82	●
FTSE MIB	24740,73	✓	✓	✓	✓	■	■	▶	↑	↑	■	31,16	●
IBEX 35	8597,4	✓	✓	✓	✓	■	■	▶	↑	↑	■	29,58	●
OMX	2229,56	✓	✓	✓	✓	■	■	▶	↑	↑	■	31,46	●
SMI	11128,18	✓	✓	✓	✓	■	■	▶	↑	↑	■	21,00	●
Asien													
Nikkei 225	29730,79	✓	✓	✓	✓	■	■	▶	↑	↑	■	46,36	●
STI	3190,89	✓	✓	✓	✓	■	■	▶			■	30,53	●
Hang Seng	28674,8	✓	✓	✗	✗	■	■	▶	↑	↑	■	26,90	●

Legende: Technisches Screening



- Kurs liegt über- bzw. unter dem betrachteten Durchschnitt.

- MA-200 = Gleitender 200-Tage-Ø
- MA-100 = Gleitender 100- Tage-Ø
- EMA-55 = Exponentieller gleitender 55-Tage-Ø
- EMA-21 = Exponentieller gleitender 21-Tage-Ø



- Kurs liegt über- bzw. unter dem volumengewichteten Durchschnittspreis (VWAP)



Kurs liegt über- bzw. unter dem täglichen/wöchentlichen Pivot-Punkt.



-Liegt der Relative Stärke Index (RSI) über bzw. unter der Grenzwelle bei 48,5

- Liegt das Williams%R über bzw. unter -50

- Liegt der Stochastik-Oszillator (S%D & S%K) über- bzw. unter der Grenzwelle bei 50

Historische Volatilität

Prozentuale Veränderung der historischen Volatilität auf Basis der vergangenen 12 Monate.

Tendenz:



Die zusammenfassende Tendenz ergibt sich aus der gleichgewichteten Einbeziehung aller betrachteten charttechnischen Indikatoren. Die historische Volatilität der vergangenen fünf Tage fließt jedoch nicht in die Gesamtbewertung mit ein. Es können drei Kategorien unterschieden werden:

- Positive Tendenz
- Neutrale Tendenz
- Negative Tendenz

Bouhmidi-Bänder – DAX

DAX	Delta in Punkten		Oberes Bouhmidi-Band		Unteres Bouhmidi-Band	
	Tage	68%*	95%**	68%*	95%**	68%*
1	142,75	285,50	15.319,11	15.461,86	15.033,61	14.890,86
7	377,68	755,35	15.554,04	15.931,71	14.798,68	14.421,01
15	552,86	1.105,72	15.729,22	16.282,08	14.623,50	14.070,64
30	781,86	1.563,72	15.958,22	16.740,08	14.394,50	13.612,64

* 1 σ - (68%)

** 2 σ - (95%)



Was sind die Bouhmidi-Bänder?

Die Bouhmidi-Bänder sind ein Indikator der Chartanalyse, der auf Volatilitätsveränderungen hinweisen soll. Ähnlich, wie bei den Bollinger-Bändern, kann so eine erwartete Schwankungsbreite ermittelt werden. Der feine Unterschied liegt allerdings darin, dass bei den Bouhmidi-Bändern nicht die historische Volatilität, sondern die implizite Volatilität herangezogen wird. Unter der Annahme normalverteilter Renditen, kann die erwartete Schwankungsbreite für verschiedene Zeiträume ermittelt werden. Die ermittelten Schwankungsbreiten basieren auf 1 σ bzw. 2 σ Standardabweichungen. D.h. hypothetisch mit einer Wahrscheinlichkeit von 68 % bzw. 95 % schließt im betrachteten Zeitraum, der zugrundeliegende Wert innerhalb der ermittelten Bouhmidi-Bandbreite.

Mehr zu den Bouhmidi-Bändern

Um mehr über die Bouhmidi-Bänder zu erfahren, kannst du auf www.salahbouhmidi.de dich kostenfrei registrieren und jede Menge über den Indikator erfahren.

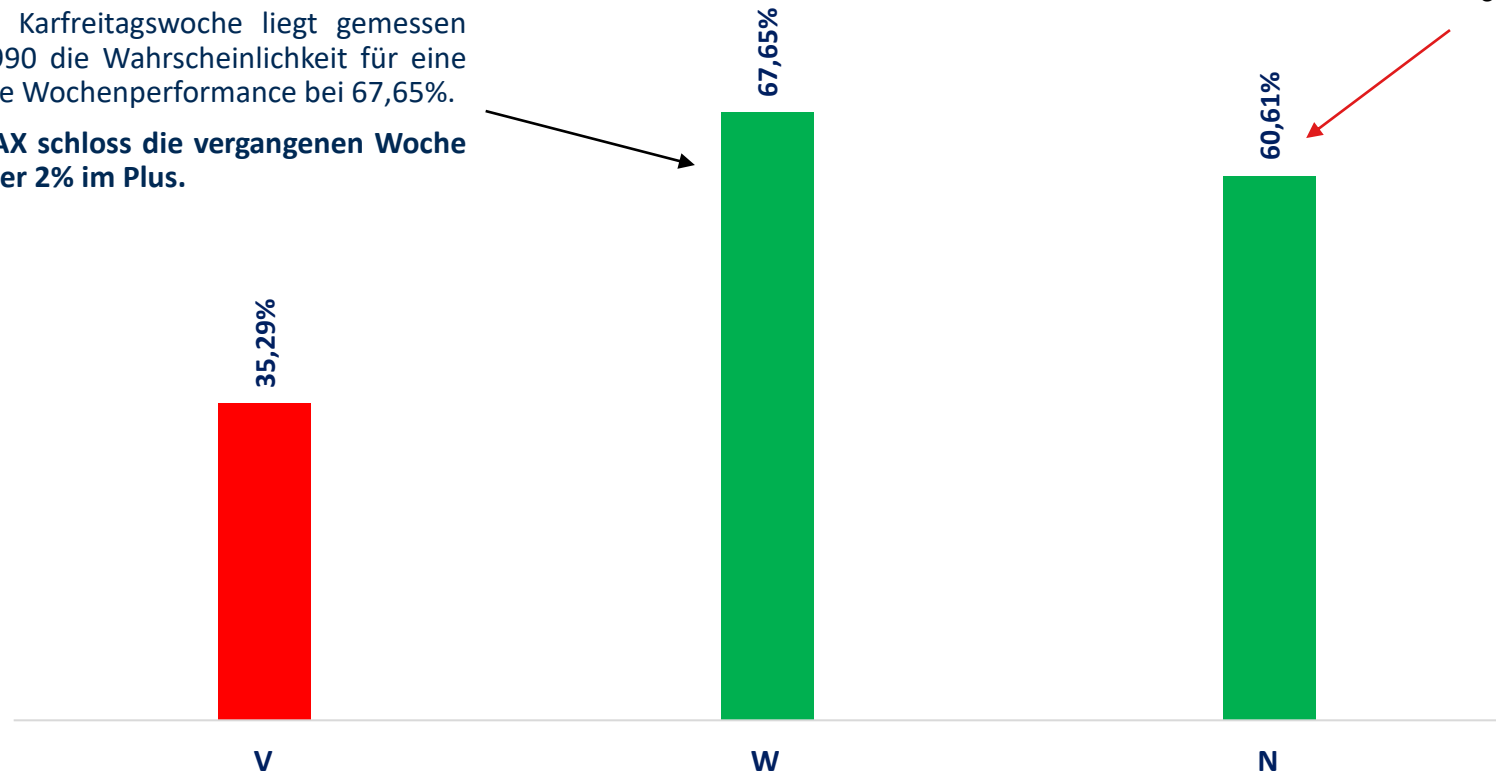
DAX: Kursentwicklungen um Ostern seit 1990

WAHRSCHEINLICHKEIT DAX ANSTIEG IN DER WOCHE VOR / WÄHREND / NACH KARFREITAG

In der Karfreitagswoche liegt gemessen seit 1990 die Wahrscheinlichkeit für eine positive Wochenperformance bei 67,65%.

Der DAX schloss die vergangenen Woche mit über 2% im Plus.

In der Woche nach den Feiertagen liegt gemessen seit 1990 die Wahrscheinlichkeit für eine positive Wochenperformance bei 60,61%.



Technischer Screener: Dow Jones

Dow Jones	Kurs	Technischer Screener													Tendenz
		MA-200	MA-100	EMA-55	EMA-21	VWAP	Pivot - 1T	Pivot - 1W	RSI(34)>48.5	W%R(21)<-50	S%K(5,3,3)>50	S%D(5,3,3)>50	Hist. Vol. % (12M)		
3M	194,95	✓	✓	✓	✓	■	↑	↓	▶	▶	▶	▶	▶	1,37	●
American Express	147,13	✓	✓	✓	✓	■	↑	↑	▶	▶	▶	▶	▶	2,16	●
Apple	127,90	✓	✓	✓	✓	■	↑	↑	▶	▶	▶	▶	▶	2,06	●
Boeing	252,58	✓	✓	✓	✓	■	↓	↑	▶	▶	▶	▶	▶	2,97	●
Caterpillar	230,41	✓	✓	✓	✓	■	↓	↓	▶	▶	▶	▶	▶	1,91	●
Chevron	104,19	✓	✓	✓	✗	■	↓	↓	▶	▶	▶	▶	▶	2,00	●
Cisco	51,77	✓	✓	✓	✓	■	↓	↑	▶	▶	▶	▶	▶	1,46	●
Coca-Cola	51,78	✓	✓	✓	✗	■	↑	↑	▶	▶	▶	▶	▶	1,21	●
Dow	63,99	✓	✓	✓	✓	■	↓	↓	▶	▶	▶	▶	▶	2,22	●
Exxon Mobil	56,59	✓	✓	✓	✗	■	↓	↓	▶	▶	▶	▶	▶	2,37	●
Goldman Sachs	326,55	✓	✓	✓	✗	■	↑	↓	▶	▶	▶	▶	▶	1,80	●
Home Depot	312,47	✓	✓	✓	✓	■	↓	↑	▶	▶	▶	▶	▶	1,41	●
IBM	134,93	✓	✓	✓	✓	■	↓	↓	▶	▶	▶	▶	▶	1,67	●
Intel	66,25	✓	✓	✓	✓	■	↑	↑	▶	▶	▶	▶	▶	2,52	●
Johnson & Johnson	163,61	✓	✓	✓	✓	■	↓	↓	▶	▶	▶	▶	▶	1,06	●
JP Morgan Chase	154,93	✓	✓	✓	✓	■	↑	↑	▶	▶	▶	▶	▶	1,70	●
Mc Donalds	232,61	✓	✓	✓	✓	■	↑	↑	▶	▶	▶	▶	▶	1,15	●
Merck	76,12	✗	✗	✗	✗	■	↓	↓	▶	▶	▶	▶	▶	1,15	●
Microsoft	249,9	✓	✓	✓	✓	■	↑	↑	▶	▶	▶	▶	▶	1,63	●
Nike	136,54	✓	✗	✗	✓	■	↑	↑	▶	▶	▶	▶	▶	1,71	●
Pfizer	35,91	✓	✗	✓	✓	■	↓	↓	▶	▶	▶	▶	▶	1,29	●
Procter Gamble	136,74	✓	✓	✓	✓	■	↑	↑	▶	▶	▶	▶	▶	1,11	●
Raytheon Technologies	77,6	✓	✓	✓	✓	■	↓	↓	▶	▶	▶	▶	▶	1,95	●
Travelers	152,29	✓	✓	✓	✓	■	↑	↓	▶	▶	▶	▶	▶	1,64	●
United Health	365,64	✓	✓	✓	✓	■	↓	↓	▶	▶	▶	▶	▶	1,37	●
Verizon	59	✓	✓	✓	✓	■	↑	↑	▶	▶	▶	▶	▶	1,08	●
Visa	219,27	✓	✓	✓	✓	■	↑	↑	▶	▶	▶	▶	▶	1,70	●
Walgreens Boot Alliance	55,58	✓	✓	✓	✓	■	↓	↑	▶	▶	▶	▶	▶	2,15	●
Walmart	139,8	✓	✗	✓	✓	■	↑	↑	▶	▶	▶	▶	▶	1,34	●
Walt Disney	187,56	✓	✓	✓	✗	■	↓	↑	▶	▶	▶	▶	▶	2,14	●

Legende: Technisches Screening

- ✓ ✗
- Kurs liegt über- bzw. unter dem betrachteten Durchschnitt.
- MA-200 = Gleitender 200-Tage-Ø
 - MA-100 = Gleitender 100- Tage-Ø
 - EMA-55 = Exponentieller gleitender 55-Tage-Ø
 - EMA-21 = Exponentieller gleitender 21-Tage-Ø
- ■
- Kurs liegt über- bzw. unter dem volumengewichteten Durchschnittspreis (VWAP)
- ↑ ↓
- Kurs liegt über- bzw. unter dem täglichen/wöchentlichen Pivot-Punkt.
- ▶ ▶
- Liegt der Relative Stärke Index (RSI) über bzw. unter der Grenzwelle bei 48,5
- Liegt das Williams%R über bzw. unter -50
- Liegt der Stochastik-Oszillator (S%D & S%K) über- bzw. unter der Grenzwelle bei 50

Historische Volatilität
Prozentuale Veränderung der historischen Volatilität auf Basis der vergangenen 12 Monate.

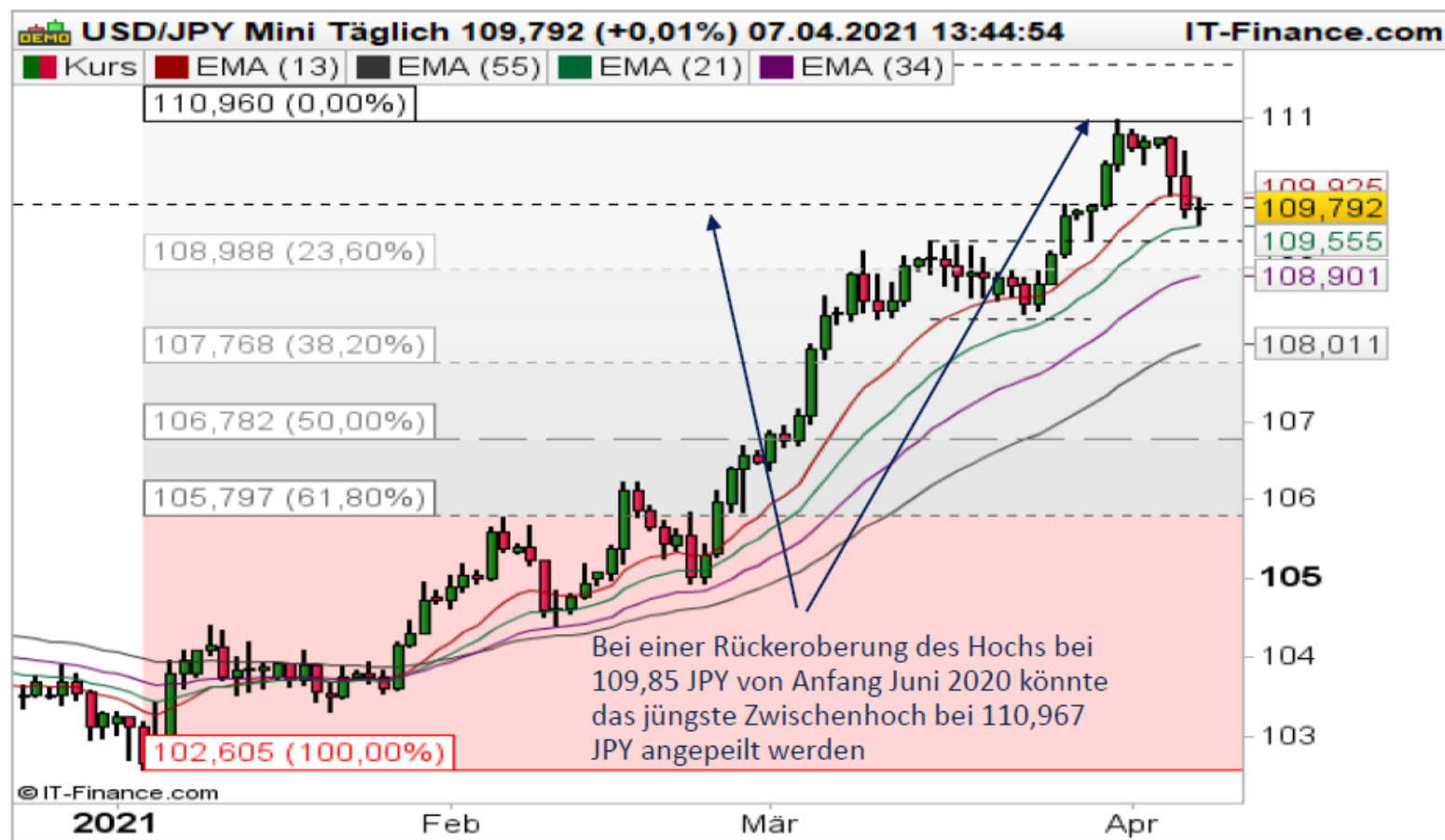
Die zusammenfassende Tendenz ergibt sich aus der gleichgewichteten Einbeziehung aller betrachteten charttechnischen Indikatoren. Die historische Volatilität der vergangenen fünf Tage fließt jedoch nicht in die Gesamtbewertung mit ein. Es können drei Kategorien unterschieden werden:

- Positive Tendenz
- Neutrale Tendenz
- Negative Tendenz

Adobe Systems: Saisonal geht es jetzt wieder los



USD/JPY auf Tagesbasis



Die steigenden exponentiellen 13-, 21-, 34- und 55-Tage-Linien geben dem USD/JPY Rückenwind

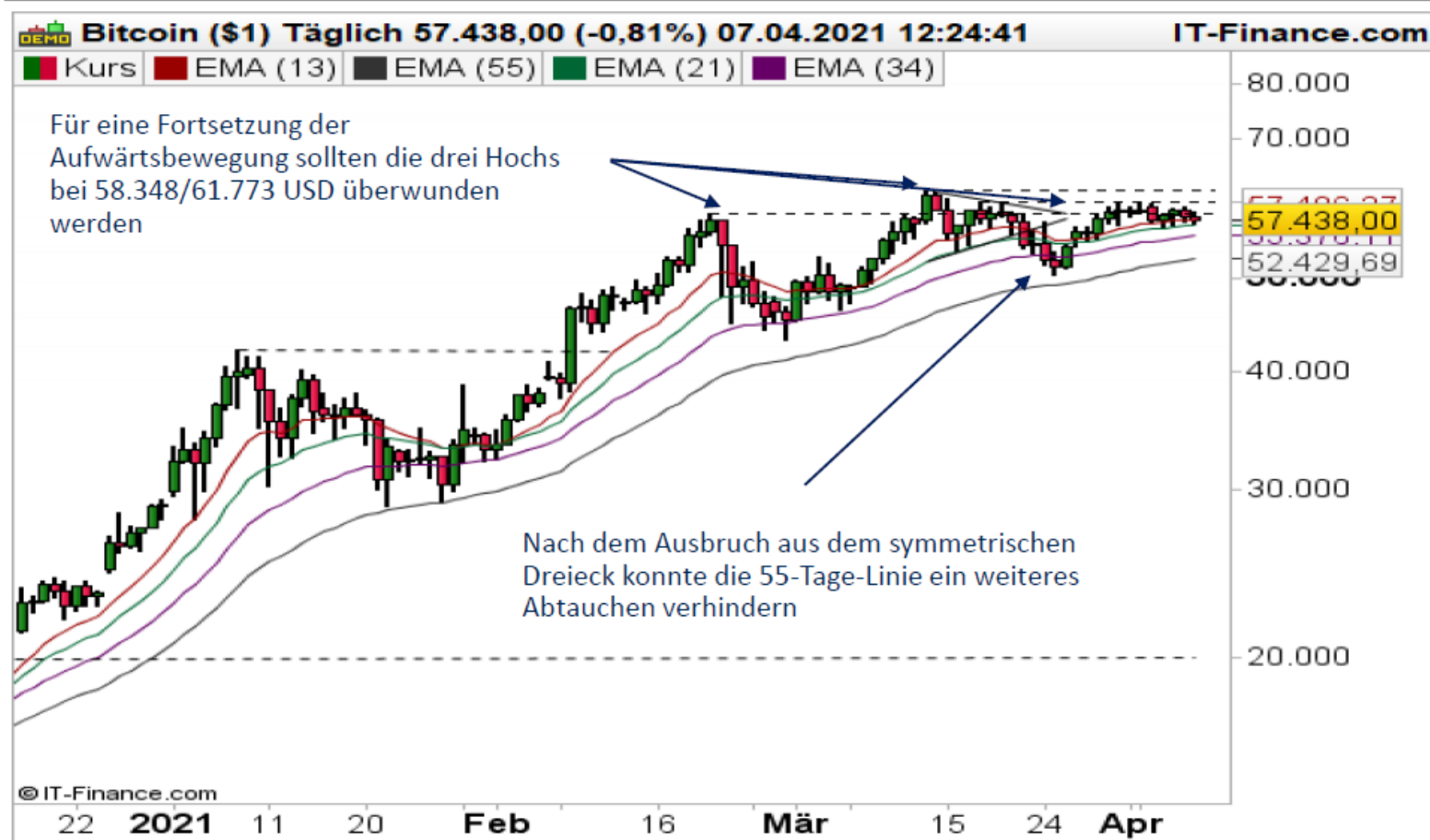
Quelle: ProRealTime

Umsetzungsmöglichkeit mit Turbo24

Steht man auf der Verkäuferseite (Put) und meint, dass der USD/JPY in Zukunft fällt, könnten [Turbozertifikate](#) von IG mit einer Knock-out-Level, oberhalb der gegenwärtigen charttechnischen Widerstandszone bei 110,967 JPY interessant werden. Bullisch eingestellte Trader (Call) hingegen könnten in umgekehrter Weise Knock-out-Level unterhalb von 109,555 JPY im Blick behalten.

Trading-Idee: Bitcoin – 60.000-USD-Marke bereitet Probleme

Bitcoin auf Tagesbasis



Der Bitcoin hat zuletzt an Dynamik verloren. Oberhalb des jüngsten Allzeithochs dürfte es weiter gen Norden gehen

Quelle: ProRealTime

Risikohinweis & Disclaimer

CFDs sind komplexe Instrumente und gehen wegen der Hebelwirkung mit dem hohen Risiko einher, schnell Geld zu verlieren. **76 % der Kleinanlegerkonten verlieren Geld beim CFD-Handel mit diesem Anbieter.** Sie sollten überlegen, ob Sie verstehen, wie CFDs funktionieren, und ob Sie es sich leisten können, das hohe Risiko einzugehen, Ihr Geld zu verlieren.

Optionen und Turbozertifikate sind komplexe Finanzinstrumente und gehen mit dem hohen Risiko einher, schnell Geld zu verlieren. Verluste können extrem schnell eintreten. Bei professionellen Kunden können Verluste die Einlagen übersteigen.

Die in diesem Dokument wiedergegebenen Informationen beruhen zum Teil auf allgemein zugänglichen Quellen und Daten Dritter. IG Europe GmbH übernimmt keine Gewähr für die Richtigkeit und Vollständigkeit der Informationen.

Die Informationen wurden einzig zu Informations- und Marketingzwecken erstellt. Die Informationen stellen keine Anlageberatung, keine Anlageempfehlung und keine Aufforderung zum Erwerb oder zur Veräußerung von Finanzinstrumenten dar. Dieses Dokument ist keine Anlageempfehlung im Sinne des Art. 20 Verordnung (EU) Nr. 596/2014 vom 16. April 2014 und der Delegierten Verordnung (EU) 2016/958 vom 9. März 2016 sowie der Art. 36 und 37 der Delegierten Verordnung (EU) 2017/565 vom 25. April 2016 und genügt deshalb nicht den gesetzlichen Anforderungen zur Förderung der Unabhängigkeit von Anlageempfehlungen und unterliegt auch nicht dem Verbot des Handelns im Zusammenhang mit der Veröffentlichung von Anlageempfehlungen.

Es wird keine Gewähr für die Geeignetheit und Angemessenheit der dargestellten Finanzinstrumente sowie für die wirtschaftlichen und steuerlichen Konsequenzen einer Anlage in den dargestellten Finanzinstrumenten und für deren zukünftige Wertentwicklung übernommen. Die in der Vergangenheit erzielte Performance ist kein Indikator für zukünftige Wertentwicklungen. Aussagen über zukünftige wirtschaftliche Entwicklungen basieren grundsätzlich auf Annahmen und Einschätzungen, die sich im Zeitablauf als nicht zutreffend erweisen können. Eine Anlage in Finanzinstrumente jeglicher Art kann mit dem Risiko eines erheblichen Wertverlustes oder sogar Totalverlust einhergehen. Vor einer Anlageentscheidung sollte der Rat eines Anlage- und Steuerberaters eingeholt werden. Dargestellte Finanzprodukte sind möglicherweise nicht für jeden Anleger geeignet.

IG und IGE besitzen weder Long noch Short Positionen in den erwähnten Titeln oder dergleichen Finanzinstrumente auf die besprochenen Titel. Mitwirkende Personen können im Besitz der besprochenen Finanzinstrumente sein. Dadurch entsteht grundsätzlich die Möglichkeit eines Interessenkonfliktes. Weitere Ausführungen zum Umgang mit Interessenkonflikten bei der IG Europe GmbH sind unter https://www.ig.com/usermanagement/customeragreements?igCompany=igde&agreementType=summary_conflicts_policy&locale=de_DE abrufbar.

Der Versand oder die Vervielfältigung dieses Dokuments ist ohne die vorherige schriftliche Zustimmung der IG Europe GmbH nicht gestattet. Dieses Dokument enthält möglicherweise Links oder Hinweise auf die Webseiten von Dritten, welche von der IG Europe GmbH nicht kontrolliert werden können und daher kann die IG Europe GmbH keine Verantwortung für den Inhalt von solchen Webseiten Dritter oder darin enthaltenen weiteren Links übernehmen.