



Bouhmidi® – Börsenbrief

Tägliche Signale für Dein Trading

31 März 2021



17,000 MARKETS
COUNTLESS OPPORTUNITIES

Inhalt

- Marktüberblick
- Wichtigsten Termine der Woche
- Performance YTD – Allgemein
- Technischer Screener: Indizes
- Dow Jones – Letzter Handelstag im März
- Bouhmidi-Bänder: DAX
- Performance YTD - Devisen
- USD/JPY
- EUR/GBP

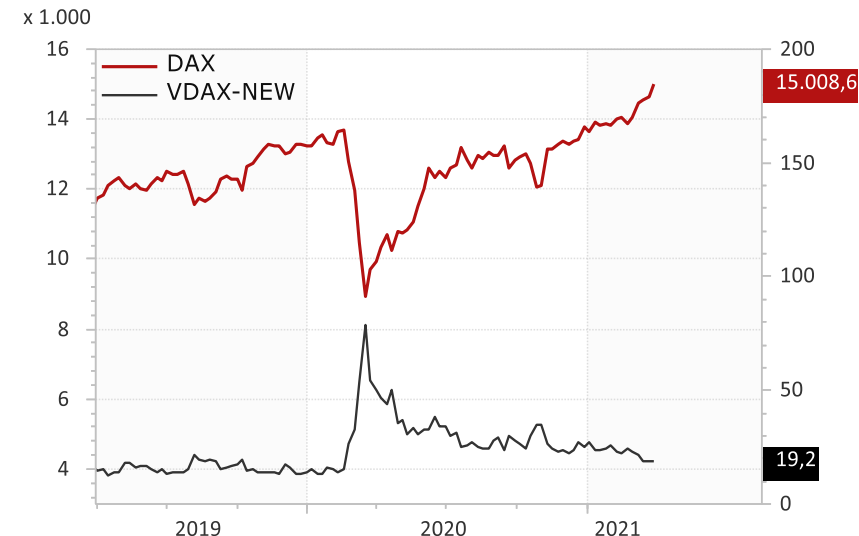
DAX durchbricht erstmals 15.000 Punkte

Der Dax ist am Dienstag erstmals über die vielbeachtete Marke von 15000 Punkten geklettert. Er erreichte ein Rekordhoch von 15029,70 Zählern. Gegenüber Vortag war dies ein Anstieg von 1,4%. Den Handel beendete der deutsche Leitindex mit 15009 Punkten, ein Tagesgewinn von 1,3%.

Auf Sicht von einem Jahr hat der Index damit etwas mehr als 50% hinzugewonnen. Im laufenden Jahr ergibt sich bereits ein Anstieg um mehr als 9%. Die Marktteilnehmer lassen damit die dritte Pandemiewelle und die dadurch erforderlich gewordenen Lockdown-Maßnahmen in vielen europäischen Ländern kalt.

Für eine freundliche Stimmung sorgt auch, dass die Notenbanken jüngst noch einmal bestätigt haben, dass sie an ihrer ultralockeren Geldpolitik, die mit einer umfangreichen Flutung der Finanzmärkte verbunden ist, festhalten wollen. Eine Rolle spielte ebenfalls, dass die für die europäische Wirtschaft verheerende Blockade des Suezkanals durch ein havariertes Schiff bereits beendet ist, entgegen Befürchtungen, dass sich die Arbeiten über mehrere Wochen hätten hinziehen können.

VDAX-NEW: Das Angstbarometer sinkt weiter und beflügelt den DAX

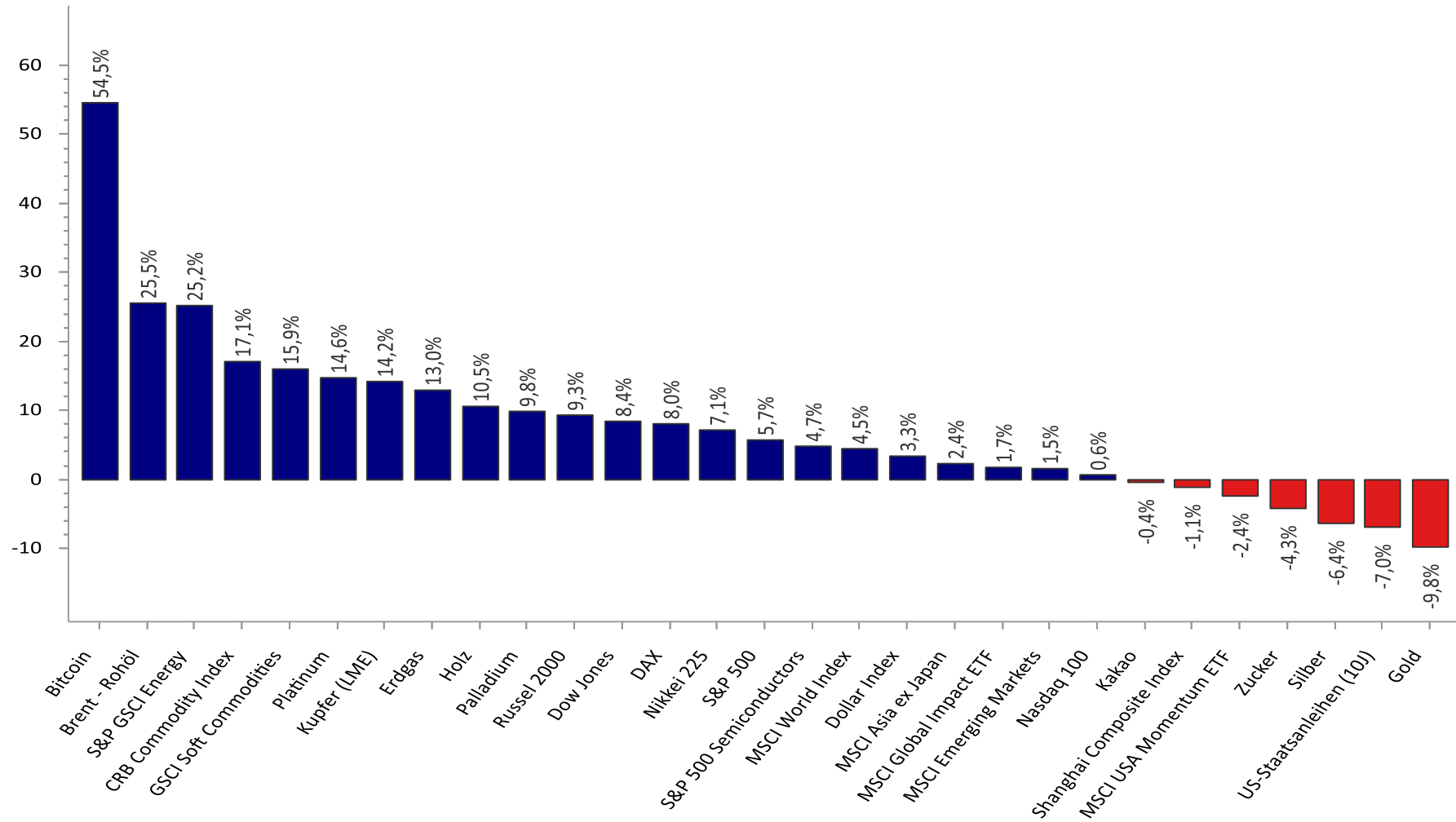


Quelle: Refinitiv Datastream / Bouhmidi

Wichtigsten Termine des Tages

Land	Datum	Uhrzeit	Ereignis	Prognose	Vorherig
CN	31. Mrz	03:00	Einkaufsmanagerindex (EMI) Verarbeitendes Gewerbe (Mrz)		
GB	31. Mrz	08:00	Bruttoinlandsprodukt (BIP) (Jahr) (Q4) (P)	-7,8%	-7,8%
GB	31. Mrz	08:00	Bruttoinlandsprodukt (BIP) (Quartal) (Q4)	1,0%	1,0%
DE	31. Mrz	09:55	Veränderung der Arbeitslosigkeit Deutschland (Mrz)	-5K	9K
EU	31. Mrz	11:00	Verbraucherpreisindex (VPI) (Jahr) (Mrz) (P)	1,3%	0,9%
US	31. Mrz	14:15	ADP Beschäftigungsänderung (Mrz)	525K	117K
CA	31. Mrz	14:30	Bruttoinlandsprodukt (BIP) (Monat) (Jan)	0,5%	0,1%
US	31. Mrz	16:00	Schwebende Hausverkäufe (Monat) (Feb)	-2,6%	-2,8%
US	31. Mrz	16:30	Rohöllagerbestände	-0,272M	1,912M

Entwicklung seit Jahresbeginn (YTD) - Allgemein



Quelle: Refinitiv Datastream / Bouhmidi

Technischer Screener: Aktienindizes

Indizes	Kurs	Technischer Screener										Tendenz	
		MA-200	MA-100	EMA-55	EMA-21	Pivot - 1T	Pivot - 1W	RSI(34)>48.5	S%K(5,3,3)>50	S%D(5,3,3)>50	Hist. Vol. % (5T)		
Deutschland													
DAX	15008,61	✓	✓	✓	✓	■	■	▶	↑	↑	■	25,72	●
TecDAX	3364,94	✓	✓	✓	✗	■	■	▶	↑	↑	■	14,90	●
MDAX	31727,97	✓	✓	✓	✓	■	■	▶	↑	↑	■	19,68	●
SDAX	15502,82	✓	✓	✓	✓	■	■	▶	↑	↑	■	24,89	●
DivDAX	409,12	✓	✓	✓	✓	■	■	▶	↑	↑	■	30,68	●
USA													
Dow Jones	33171,37	✓	✓	✓	✓	■	■	▶	↑	↑	■	49,03	●
S&P 500	3971,09	✓	✓	✓	✓	■	■	▶	↑	↑	■	41,61	●
Nasdaq 100	12893,04	✓	✓	✗	✗	■	■	▶	↑	↑	■	38,80	●
Russell 2000	2195,8	✓	✓	✓	✗	■	■	▶	↑	↑	■	59,52	●
VIX	21,1	✗	✗	✗	✗	■	■	▶	↓	↓	■	281,57	●
Europa													
AEX	701,12	✓	✓	✓	✓	■	■	▶	↑	↑	■	22,49	●
ATX	3172,87	✓	✓	✓	✓	■	■	▶	↑	↑	■	44,99	●
CAC 40	6088,04	✓	✓	✓	✓	■	■	▶	↑	↑	■	28,69	●
Eurostoxx 50	3926,2	✓	✓	✓	✓	■	■	▶	↑	↑	■	26,81	●
FTSE 100	6772,12	✗	✓	✓	✓	■	■	▶	↑	↑	■	25,82	●
FTSE MIB	24636,39	✓	✓	✓	✓	■	■	▶	↑	↑	■	31,16	●
IBEX 35	8595,2	✓	✓	✓	✓	■	■	▶	↑	↑	■	29,58	●
OMX	2205,41	✓	✓	✓	✓	■	■	▶	↑	↑	■	31,46	●
SMI	11121,42	✓	✓	✓	✓	■	■	▶	↑	↑	■	21,00	●
Asien													
Nikkei 225	29432,7	✓	✓	✓	✓	■	■	▶	↑	↑	■	46,36	●
STI	3105,512	✓	✓	✓	✓	■	■	▶	↑	↑	■	30,53	●
Hang Seng	28577,5	✓	✓	✗	✗	■	■	▶	↓	↑	■	26,90	●

Legende: Technisches Screening

- Kurs liegt über- bzw. unter dem betrachteten Durchschnitt.
- MA-200 = Gleitender 200-Tage-Ø
 - MA-100 = Gleitender 100- Tage-Ø
 - EMA-55 = Exponentieller gleitender 55-Tage-Ø
 - EMA-21 = Exponentieller gleitender 21-Tage-Ø
- Kurs liegt über- bzw. unter dem volumengewichteten Durchschnittspreis (VWAP)
- ↑ ↓
 - Kurs liegt über- bzw. unter dem täglichen/wöchentlichen Pivot-Punkt.

- Liegt der Relative Stärke Index (RSI) über bzw. unter der Grenzwelle bei 48,5
- Liegt das Williams%R über bzw. unter -50
- Liegt der Stochastik-Oszillator (S%D & S%K) über- bzw. unter der Grenzwelle bei 50

Historische Volatilität
 Prozentuale Veränderung der historischen Volatilität auf Basis der vergangenen 12 Monate.

Tendenz:

 Die zusammenfassende Tendenz ergibt sich aus der gleichgewichteten Einbeziehung aller betrachteten charttechnischen Indikatoren. Die historische Volatilität der vergangenen fünf Tage fließt jedoch nicht in die Gesamtbewertung mit ein. Es können drei Kategorien unterschieden werden:

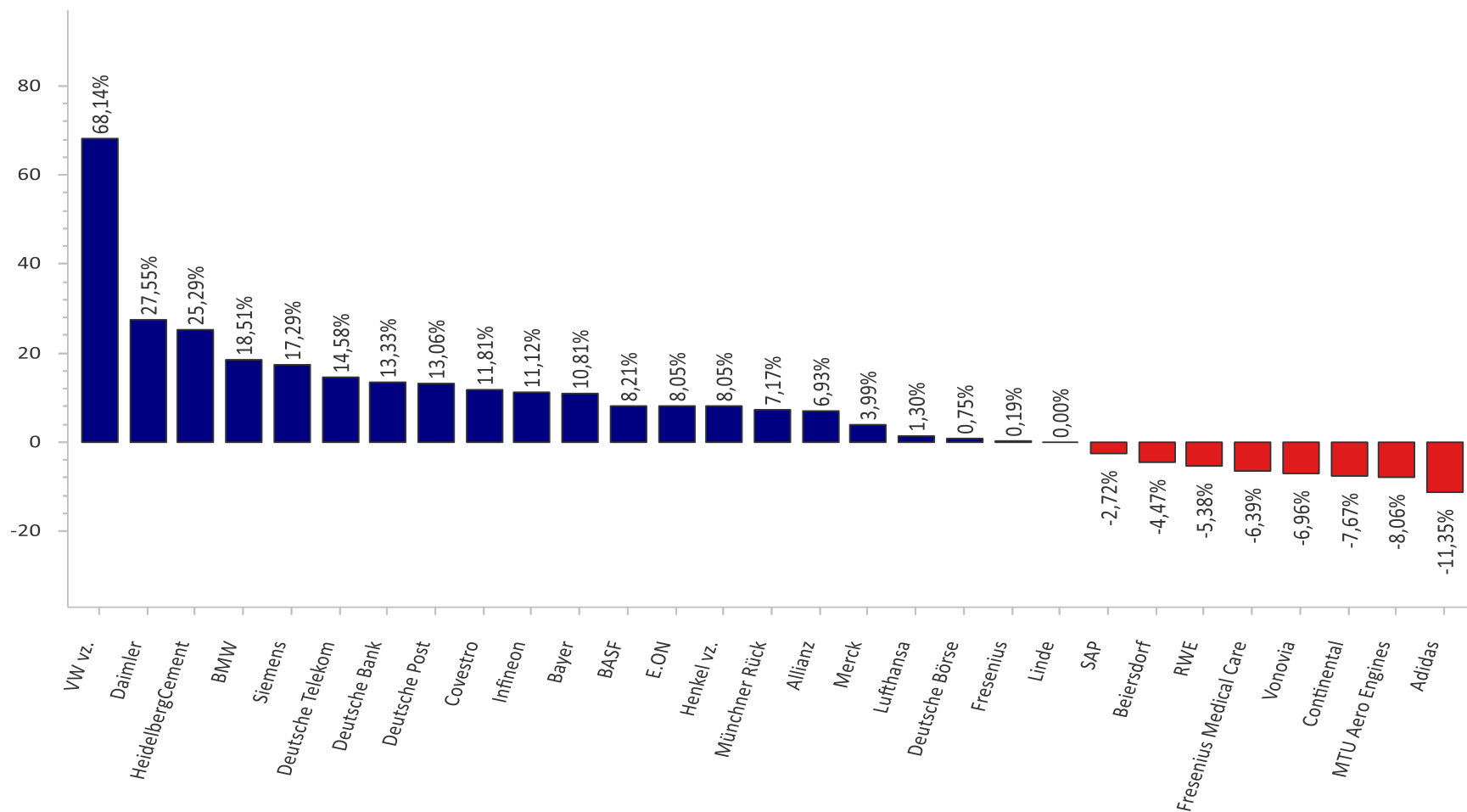
- Positive Tendenz
- Neutrale Tendenz
- Negative Tendenz

Letzter Handelstag im März – Dow Jones

- Heute ist der letzte Handelstag im März. Historisch gesehen scheint der Dow Jones am letzten Handelstag im März eine Schwäche Muster zu zeigen.
- In den vergangenen 30 Jahren schloss der Dow Jones in 19 Fällen am Ende des Handelstages im Minus.
- Charttechnisch scheiterte bereits der Index an der gegenwärtigen Widerstandszone bei 33255 Punkte. Das gestern markierte Tagestief bei 32988 bildet kurzfristig den Unterstützungsbereich.
- Eine Preisgabe des o.g. Unterstützungsbereichs könnte kurzf. zumindest zu einem Test des EMA-21 im 4H-Chart bei 32.946 Punkte führen.



Entwicklung seit Jahresbeginn (YTD) – DAX 30



Quelle: Refinitiv Datastream/ Buhmidi

Bouhmidi-Bänder – DAX

DAX	Delta in Punkten		Oberes Bouhmidi-Band		Unteres Bouhmidi-Band	
	Tage	68%*	95%**	68%*	95%**	68%*
1	150,44	300,88	15.159,05	15.309,49	14.858,17	14.707,73
7	398,03	796,05	15.406,64	15.804,66	14.610,58	14.212,56
15	582,65	1.165,30	15.591,26	16.173,91	14.425,96	13.843,31
30	823,99	1.647,99	15.832,60	16.656,60	14.184,62	13.360,62

* 1 σ - (68%)

** 2 σ - (95%)



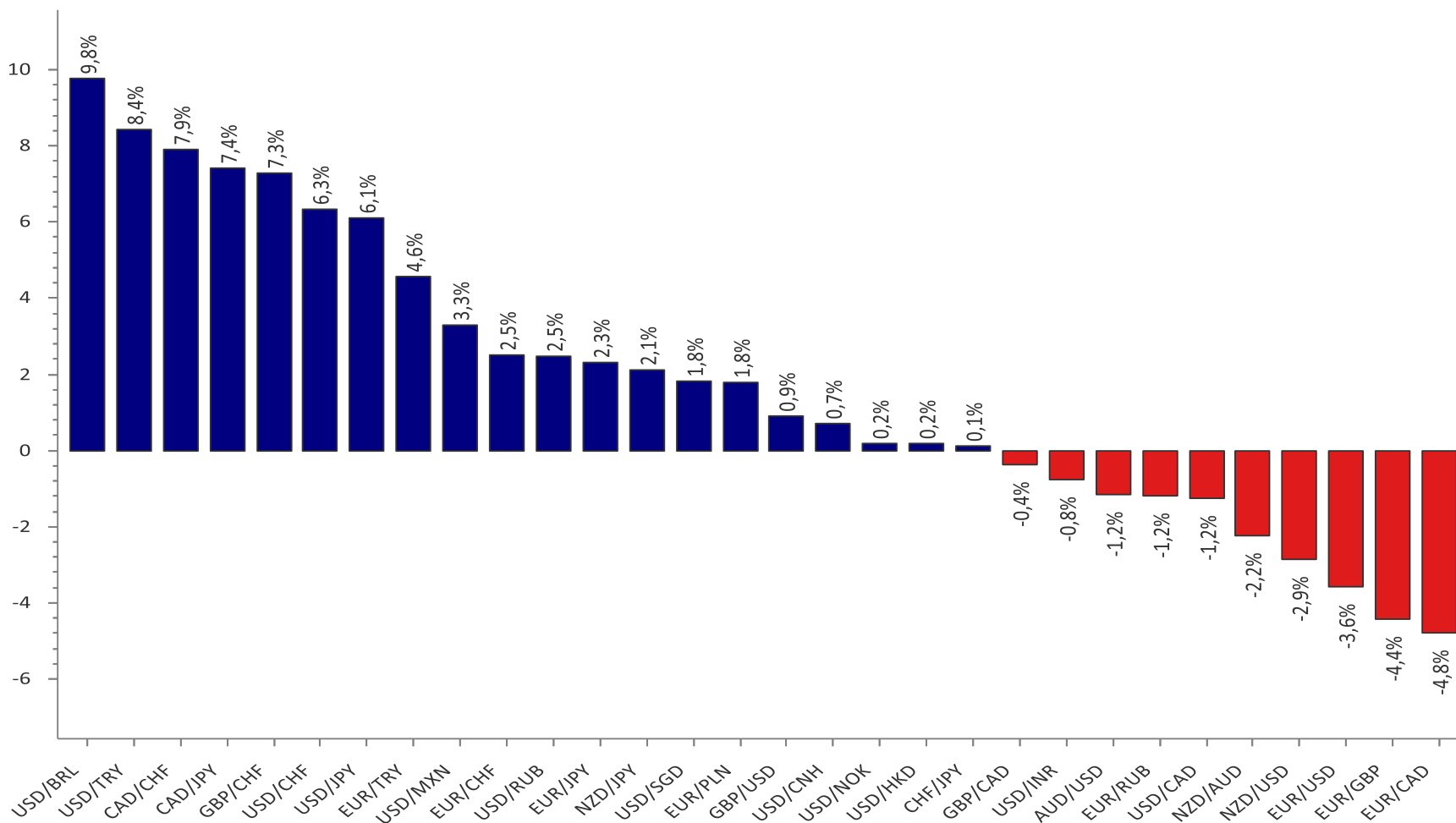
Was sind die Bouhmidi-Bänder?

Die Bouhmidi-Bänder sind ein Indikator der Chartanalyse, der auf Volatilitätsveränderungen hinweisen soll. Ähnlich, wie bei den Bollinger-Bändern, kann so eine erwartete Schwankungsbreite ermittelt werden. Der feine Unterschied liegt allerdings darin, dass bei den Bouhmidi-Bändern nicht die historische Volatilität, sondern die implizite Volatilität herangezogen wird. Unter der Annahme normalverteilter Renditen, kann die erwartete Schwankungsbreite für verschiedene Zeiträume ermittelt werden. Die ermittelten Schwankungsbreiten basieren auf 1 σ bzw. 2 σ Standardabweichungen. D.h. hypothetisch mit einer Wahrscheinlichkeit von 68 % bzw. 95 % schließt im betrachteten Zeitraum, der zugrundeliegende Wert innerhalb der ermittelten Bouhmidi-Bandbreite.

Mehr zu den Bouhmidi-Bändern

Um mehr über die Bouhmidi-Bänder zu erfahren, kannst du auf www.salahbouhmidi.de dich kostenfrei registrieren und jede Menge über den Indikator erfahren.

Entwicklung seit Jahresbeginn (YTD) – Devisen



Quelle: Refinitiv Datastream/ Bouhmidi

Trading-Idee: USD/JPY – Aus der Flagge ausgebrochen

USD/JPY auf Tagesbasis



Das Hoch bei 109,85 JPY sollte auf Schlusskursbasis bezwungen werden

Quelle: ProRealTime

Umsetzungsmöglichkeit mit Turbo24

Steht man auf der Verkäuferseite (Put) und meint, dass der USD/JPY in Zukunft fällt, könnten [Turbozertifikate](#) von IG mit einer Knock-out-Level, oberhalb der gegenwärtigen charttechnischen Widerstandszone bei 112,229 JPY interessant werden. Bullisch eingestellte Trader (Call) hingegen könnten in umgekehrter Weise Knock-out-Level unterhalb von 107,334 JPY im Blick behalten.

Trading-Idee: EUR/GBP – Chance auf der Short-Seite

EUR/GBP auf Tagesbasis



Umsetzungsmöglichkeit mit Turbo24

Steht man auf der Verkäuferseite (Put) und meint, dass der EUR/JPY in Zukunft fällt, könnten [Turbozertifikate](#) von IG mit einer Knock-out-Level, oberhalb der gegenwärtigen charttechnischen Widerstandszone bei 139,15 JPY interessant werden. Bullisch eingestellte Trader (Call) hingegen könnten in umgekehrter Weise Knock-out-Level unterhalb von 128,454 JPY im Blick behalten.

Risikohinweis & Disclaimer

CFDs sind komplexe Instrumente und gehen wegen der Hebelwirkung mit dem hohen Risiko einher, schnell Geld zu verlieren. **76 % der Kleinanlegerkonten verlieren Geld beim CFD-Handel mit diesem Anbieter.** Sie sollten überlegen, ob Sie verstehen, wie CFDs funktionieren, und ob Sie es sich leisten können, das hohe Risiko einzugehen, Ihr Geld zu verlieren.

Optionen und Turbogertifikate sind komplexe Finanzinstrumente und gehen mit dem hohen Risiko einher, schnell Geld zu verlieren. Verluste können extrem schnell eintreten. Bei professionellen Kunden können Verluste die Einlagen übersteigen.

Die in diesem Dokument wiedergegebenen Informationen beruhen zum Teil auf allgemein zugänglichen Quellen und Daten Dritter. IG Europe GmbH übernimmt keine Gewähr für die Richtigkeit und Vollständigkeit der Informationen.

Die Informationen wurden einzig zu Informations- und Marketingzwecken erstellt. Die Informationen stellen keine Anlageberatung, keine Anlageempfehlung und keine Aufforderung zum Erwerb oder zur Veräußerung von Finanzinstrumenten dar. Dieses Dokument ist keine Anlageempfehlung im Sinne des Art. 20 Verordnung (EU) Nr. 596/2014 vom 16. April 2014 und der Delegierten Verordnung (EU) 2016/958 vom 9. März 2016 sowie der Art. 36 und 37 der Delegierten Verordnung (EU) 2017/565 vom 25. April 2016 und genügt deshalb nicht den gesetzlichen Anforderungen zur Förderung der Unabhängigkeit von Anlageempfehlungen und unterliegt auch nicht dem Verbot des Handelns im Zusammenhang mit der Veröffentlichung von Anlageempfehlungen.

Es wird keine Gewähr für die Geeignetheit und Angemessenheit der dargestellten Finanzinstrumente sowie für die wirtschaftlichen und steuerlichen Konsequenzen einer Anlage in den dargestellten Finanzinstrumenten und für deren zukünftige Wertentwicklung übernommen. Die in der Vergangenheit erzielte Performance ist kein Indikator für zukünftige Wertentwicklungen. Aussagen über zukünftige wirtschaftliche Entwicklungen basieren grundsätzlich auf Annahmen und Einschätzungen, die sich im Zeitablauf als nicht zutreffend erweisen können. Eine Anlage in Finanzinstrumente jeglicher Art kann mit dem Risiko eines erheblichen Wertverlustes oder sogar Totalverlust einhergehen. Vor einer Anlageentscheidung sollte der Rat eines Anlage- und Steuerberaters eingeholt werden. Dargestellte Finanzprodukte sind möglicherweise nicht für jeden Anleger geeignet.

IG und IGE besitzen weder Long noch Short Positionen in den erwähnten Titeln oder dergleichen Finanzinstrumente auf die besprochenen Titel. Mitwirkende Personen können im Besitz der besprochenen Finanzinstrumente sein. Dadurch entsteht grundsätzlich die Möglichkeit eines Interessenkonfliktes. Weitere Ausführungen zum Umgang mit Interessenkonflikten bei der IG Europe GmbH sind unter https://www.ig.com/usermanagement/customeragreements?igCompany=igde&agreementType=summary_conflicts_policy&locale=de_DE abrufbar.

Der Versand oder die Vervielfältigung dieses Dokuments ist ohne die vorherige schriftliche Zustimmung der IG Europe GmbH nicht gestattet. Dieses Dokument enthält möglicherweise Links oder Hinweise auf die Webseiten von Dritten, welche von der IG Europe GmbH nicht kontrolliert werden können und daher kann die IG Europe GmbH keine Verantwortung für den Inhalt von solchen Webseiten Dritter oder darin enthaltenen weiteren Links übernehmen.