



Bouhmidi® – Börsenbrief

Tägliche Signale für Dein Trading

25 März 2021



17,000 MARKETS
COUNTLESS OPPORTUNITIES

Inhalt

- Wichtige Wirtschaftsdaten
- Technischer Screener: Indizes
- Bouhmidi-Bänder: DAX
- DAX - Tradingidee

Wichtigsten Termine des Tages bzw. der Woche

Land	Datum	Uhrzeit	Ereignis	Prognose	Vorherig
CN	22. Mrz	02:30	BoC Loan Prime Rate	-	3,85% [?]
US	22. Mrz	14:00	Fed-Vorsitzender Powell spricht	-	-
US	22. Mrz	15:00	Verkäufe bestehender Häuser (Feb)	6,50M [?]	6,69M
GB	23. Mrz	08:00	Durchschnittseinkommen inkl. Bonuszahlungen (Jan)	4,9%	4,7% [?]
GB	23. Mrz	08:00	Arbeitslosenänderung (Feb)	-	-20,0K
BR	23. Mrz	18:30	BCB Copom Sitzungsprotokoll	-	-
US	23. Mrz	19:30	Verkäufe neuer Häuser (Feb)	875K	923K
GB	24. Mrz	08:00	Verbraucherpreisindex (VPI) (Jahr) (Feb)	0,8%	0,7% [?]
DE	24. Mrz	09:30	Einkaufsmanagerindex (EMI) Verarbeitendes Gewerbe (Mrz) (P)	60,8 [?]	60,7
GB	24. Mrz	10:30	Einkaufsmanagerindex (EMI) Gesamtindex (Mrz) (P)	-	49,6
GB	24. Mrz	10:30	Einkaufsmanagerindex (EMI) Verarbeitendes Gewerbe (Mrz) (P) [?]	54,9 [?]	54,9
GB	24. Mrz	10:30	Einkaufsmanagerindex (EMI) Dienstleistungen (Mrz) (P)	-	49,5 [?]
US	24. Mrz	13:30	Auftragseingang für langlebige Güter - Kernrate (Monat) (Feb)	0,6% [?]	1,3%
US	24. Mrz	15:00	Fed-Vorsitzender Powell nimmt Stellung	-	-
US	24. Mrz	15:30	Rohöllagerbestände	2,964M [?]	2,396M
CH	25. Mrz	09:30	Zinsentscheidung der SNB	-	-0,75% [?]
CH	25. Mrz	09:30	Geldpolitische Lagebeurteilung der SNB	-	-
GB	25. Mrz	10:30	BoE-Gouverneur Bailey spricht [?]	-	-
EU	25. Mrz	10:30	EZB-Präsidentin Lagarde spricht	-	-
US	25. Mrz	13:30	Bruttoinlandsprodukt (BIP) (Quartal) (Q4)	4,1% [?]	4,1% [?]
US	25. Mrz	13:30	Erstanträge Arbeitslosenhilfe	730K	770K [?]
GB	26. Mrz	08:00	Einzelhandelsumsätze (Monat) (Feb)	2,1% [?]	-8,2% [?]
DE	26. Mrz	10:00	ifo-Geschäftsklimaindex Deutschland (Mrz)	93,2 [?]	92,4 [?]
US	26. Mrz	Offen	US Bundesetat		-430,0B [?]



Technischer Screener: Aktienindizes

Indizes	Kurs	Technischer Screener										Tendenz	
		MA-200	MA-100	EMA-55	EMA-21	Pivot - 1T	Pivot - 1W	RSI(34)>48.5	S%K(5,3,3)>50	S%D(5,3,3)>50	Hist. Vol. % (5T)		
Deutschland													
DAX	14610,39	✓	✓	✓	✓	■	■	▶	↑	↑	■	25,72	●
TecDAX	3378,2	✓	✓	✓	✓	■	■	▶	↑	↓	■	14,90	●
MDAX	31511,15	✓	✓	✓	✗	■	■	▶	↑	↑	■	19,68	●
SDAX	15137,97	✓	✓	✓	✗	■	■	▶	↑	↑	■	24,89	●
DivDAX	396,81	✓	✓	✓	✓	■	■	▶	↑	↑	■	30,68	●
USA													
Dow Jones	32423,15	✓	✓	✓	✓	■	■	▶	↑	↑	■	49,03	●
S&P 500	3910,52	✓	✓	✓	✓	■	■	▶	↑	↑	■	41,61	●
Nasdaq 100	15179,49	✓	✓	✓	✓	■	■	▶	↑	↓	■	38,80	●
Russell 2000	2134,27	✓	✓	✗	✗	■	■	▶	↑	↑	■	59,52	●
VIX	19,48	✗	✗	✗	✗	■	■	▶	↓	↓	■	281,57	●
Europa													
AEX	686,13	✓	✓	✓	✓	■	■	▶	↑	↑	■	22,49	●
ATX	3132,34	✓	✓	✓	✓	■	■	▶	↑	↑	■	44,99	●
CAC 40	5947,29	✓	✓	✓	✓	■	■	▶	↑	↑	■	28,69	●
Eurostoxx 50	3832,55	✓	✓	✓	✓	■	■	▶	↑	↑	■	26,81	●
FTSE 100	6712,89	✗	✓	✓	✓	■	■	▶	↑	↑	■	25,82	●
FTSE MIB	24208,66	✓	✓	✓	✓	■	■	▶	↑	↑	■	31,16	●
IBEX 35	8443,7	✗	✓	✓	✓	■	■	▶	↑	↑	■	29,58	●
OMX	2184,6	✓	✓	✓	✓	■	■	▶	↑	↑	■	31,46	●
SMI	11063,87	✓	✓	✓	✓	■	■	▶	↑	↑	■	21,00	●
Asien													
Nikkei 225	28405,52	✓	✓	✗	✗	■	■	▶	↑	↑	■	46,36	●
STI	3105,512	✓	✓	✓	✓	■	■	▶	↑	↑	■	30,53	●
Hang Seng	27918,14	✓	✓	✗	✗	■	■	▶	↓	↑	■	26,90	●

Legende: Technisches Screening

- ✓ ✗
- Kurs liegt über- bzw. unter dem betrachteten Durchschnitt.
- MA-200 = Gleitender 200-Tage-Ø
 - MA-100 = Gleitender 100- Tage-Ø
 - EMA-55 = Exponentieller gleitender 55-Tage-Ø
 - EMA-21 = Exponentieller gleitender 21-Tage-Ø
- ■
- Kurs liegt über- bzw. unter dem volumengewichteten Durchschnittspreis (VWAP)
- ↑ ↓
- Kurs liegt über- bzw. unter dem täglichen/wöchentlichen Pivot-Punkt.
- ▶ ▶

- Liegt der Relative Stärke Index (RSI) über bzw. unter der Grenzwelle bei 48,5
- Liegt das Williams%R über bzw. unter -50
- Liegt der Stochastik-Oszillator (S%D & S%K) über- bzw. unter der Grenzwelle bei 50

Historische Volatilität
 Prozentuale Veränderung der historischen Volatilität auf Basis der vergangenen 12 Monate.

Tendenz:
 ●●●
 Die zusammenfassende Tendenz ergibt sich aus der gleichgewichteten Einbeziehung aller betrachteten charttechnischen Indikatoren. Die historische Volatilität der vergangenen fünf Tage fließt jedoch nicht in die Gesamtbewertung mit ein. Es können drei Kategorien unterschieden werden:

- Positive Tendenz
- Neutrale Tendenz
- Negative Tendenz

Bouhmidi-Bänder – DAX

DAX	Delta in Punkten		Oberes Bouhmidi-Band		Unteres Bouhmidi-Band	
	Tage	68%*	95%**	68%*	95%**	68%*
1	147,98	295,96	14.758,37	14.906,35	14.462,41	14.314,43
7	391,51	783,02	15.001,90	15.393,41	14.218,88	13.827,37
15	573,12	1.146,23	15.183,51	15.756,62	14.037,27	13.464,16
30	810,51	1.621,01	15.420,90	16.231,40	13.799,88	12.989,38

* 1 σ - (68%)

** 2 σ - (95%)



Was sind die Bouhmidi-Bänder?

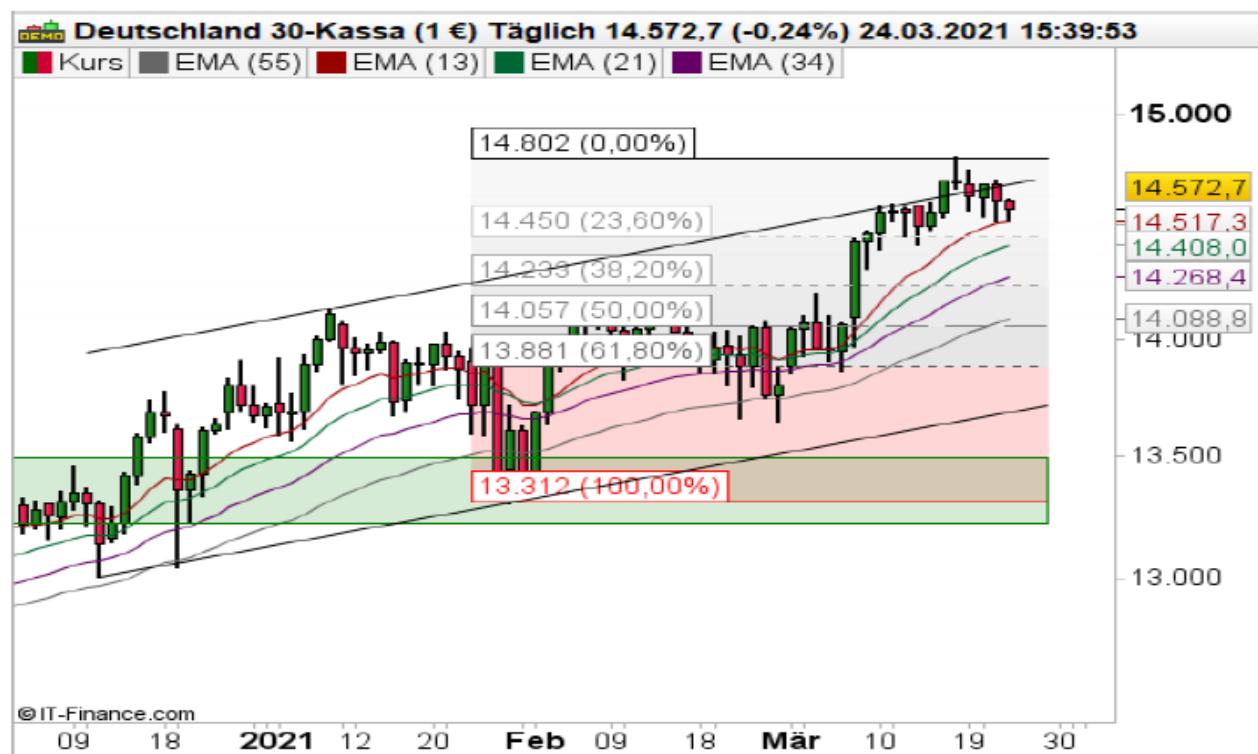
Die Bouhmidi-Bänder sind ein Indikator der Chartanalyse, der auf Volatilitätsveränderungen hinweisen soll. Ähnlich, wie bei den Bollinger-Bändern, kann so eine erwartete Schwankungsbreite ermittelt werden. Der feine Unterschied liegt allerdings darin, dass bei den Bouhmidi-Bändern nicht die historische Volatilität, sondern die implizite Volatilität herangezogen wird. Unter der Annahme normalverteilter Renditen, kann die erwartete Schwankungsbreite für verschiedene Zeiträume ermittelt werden. Die ermittelten Schwankungsbreiten basieren auf 1 σ bzw. 2 σ Standardabweichungen. D.h. hypothetisch mit einer Wahrscheinlichkeit von 68 % bzw. 95 % schließt im betrachteten Zeitraum, der zugrundeliegende Wert innerhalb der ermittelten Bouhmidi-Bandbreite.

Mehr zu den Bouhmidi-Bändern

Um mehr über die Bouhmidi-Bänder zu erfahren, kannst du auf www.salahbouhmidi.de dich kostenfrei registrieren und jede Menge über den Indikator erfahren.

- Auch gestern konnten sich die Anleger hierzulande bei der exponentiellen 13-Tage-Durchschnittslinie bei aktuell 14.517 Punkten bedanken
- Erneut konnte die Glättungslinie ein Abtauchen der Notierungen verhindern
- Somit bleibt die obere Trendkanallinie bei momentan 14.680 Zählern in Sichtweite
- Neben der erwähnte 13-Tage-Linie sichert das 23,6%-Retracement bei 14.450 Punkten und der 21-Tage-Durchschnitt bei 14.408 Zählern gen Süden ab

DAX auf Tagesbasis



Quelle: ProRealTime

Umsetzungsmöglichkeit mit Turbo24

Steht man auf der Verkäuferseite (Put) und meint, dass der DAX in Zukunft fällt, könnten [Turbozertifikate](#) von IG mit einer Knock-out-Level, oberhalb der gegenwärtigen charttechnischen Widerstandszone bei 14.804 Punkten interessant werden. Bullisch eingestellte Trader (Call) hingegen könnten in umgekehrter Weise Knock-out-Level unterhalb von 14.450 Punkten im Blick behalten.

Technischer Screener: Rohstoffe

Rohstoffe	Kurs	Technischer Screener									Tendenz
		MA-200	MA-100	EMA-55	EMA-21	Pivot(1W)	RSI	W%R	S%K	S%D	
Palladium	2630,00	✓	✓	✓	✓	■	▶ 1	▶	▶	▶	●
Gold	1736,84	✗	✗	✗	✗	■	▶ 0	▶	▶	▶	●
ÖL-Brent	60,68	✓	✓	✗	✗	■	▶ 1	▶	▶	▶	●
Zink	2825,25	✓	✓	✓	✓	■	▶ 1	▶	▶	▶	●
Nickel	16103,75	✓	✗	✗	✗	■	▶ 0	▶	▶	▶	●
Kakao	2392,00	✓	✗	✗	✗	■	▶ 0	▶	▶	▶	●
Benzin	184,73	✓	✓	✓	✗	■	▶ 1	▶	▶	▶	●
Heizöl	1,68	✓	✓	✓	✗	■	▶ 1	▶	▶	▶	●
Silber	25,11	✓	✗	✗	✗	■	▶ 0	▶	▶	▶	●
Kupfer	353,72	✓	✓	✓	✓	■	▶ 1	▶	▶	▶	●
Platin	32360,00	✓	✓	✓	✓	■	▶ 1	▶	▶	▶	●
Erdgas	138,21	✓	✓	✓	✗	■	▶ 1	▶	▶	▶	●
Aluminium	140,63	✓	✓	✓	✓	■	▶ 1	▶	▶	▶	●
Kaffee	98,27	✓	✓	✗	✗	■	▶ 1	▶	▶	▶	●
Bauholz	943,50	✓	✓	✓	✓	■	▶ 1	▶	▶	▶	●

Legende: Technisches Screening



- Kurs liegt über- bzw. unter dem betrachteten Durchschnitt.

- MA-200 = Gleitender 200-Tage-Ø
- MA-100 = Gleitender 100- Tage-Ø
- EMA-55 = Exponentieller gleitender 55-Tage-Ø
- EMA-21 = Exponentieller gleitender 21-Tage-Ø



- Kurs liegt über- bzw. unter dem volumengewichteten Durchschnittspreis (VWAP)



Kurs liegt über- bzw. unter dem täglichen/wöchentlichen Pivot-Punkt.



-Liegt der Relative Stärke Index (RSI) über bzw. unter der Grenzwelle bei 48,5

- Liegt das Williams%R über bzw. unter -50

- Liegt der Stochastik-Oszillator (S%D & S%K) über- bzw. unter der Grenzwelle bei 50

Tendenz:



Die zusammenfassende Tendenz ergibt sich aus der gleichgewichteten Einbeziehung aller betrachteten charttechnischen Indikatoren. Die historische Volatilität der vergangenen fünf Tage fließt jedoch nicht in die Gesamtbewertung mit ein. Es können drei Kategorien unterschieden werden:

- Positive Tendenz
- Neutrale Tendenz
- Negative Tendenz

Risikohinweis & Disclaimer

CFDs sind komplexe Instrumente und gehen wegen der Hebelwirkung mit dem hohen Risiko einher, schnell Geld zu verlieren. **76 % der Kleinanlegerkonten verlieren Geld beim CFD-Handel mit diesem Anbieter.** Sie sollten überlegen, ob Sie verstehen, wie CFDs funktionieren, und ob Sie es sich leisten können, das hohe Risiko einzugehen, Ihr Geld zu verlieren.

Optionen und Turbogertifikate sind komplexe Finanzinstrumente und gehen mit dem hohen Risiko einher, schnell Geld zu verlieren. Verluste können extrem schnell eintreten. Bei professionellen Kunden können Verluste die Einlagen übersteigen.

Die in diesem Dokument wiedergegebenen Informationen beruhen zum Teil auf allgemein zugänglichen Quellen und Daten Dritter. IG Europe GmbH übernimmt keine Gewähr für die Richtigkeit und Vollständigkeit der Informationen.

Die Informationen wurden einzig zu Informations- und Marketingzwecken erstellt. Die Informationen stellen keine Anlageberatung, keine Anlageempfehlung und keine Aufforderung zum Erwerb oder zur Veräußerung von Finanzinstrumenten dar. Dieses Dokument ist keine Anlageempfehlung im Sinne des Art. 20 Verordnung (EU) Nr. 596/2014 vom 16. April 2014 und der Delegierten Verordnung (EU) 2016/958 vom 9. März 2016 sowie der Art. 36 und 37 der Delegierten Verordnung (EU) 2017/565 vom 25. April 2016 und genügt deshalb nicht den gesetzlichen Anforderungen zur Förderung der Unabhängigkeit von Anlageempfehlungen und unterliegt auch nicht dem Verbot des Handelns im Zusammenhang mit der Veröffentlichung von Anlageempfehlungen.

Es wird keine Gewähr für die Geeignetheit und Angemessenheit der dargestellten Finanzinstrumente sowie für die wirtschaftlichen und steuerlichen Konsequenzen einer Anlage in den dargestellten Finanzinstrumenten und für deren zukünftige Wertentwicklung übernommen. Die in der Vergangenheit erzielte Performance ist kein Indikator für zukünftige Wertentwicklungen. Aussagen über zukünftige wirtschaftliche Entwicklungen basieren grundsätzlich auf Annahmen und Einschätzungen, die sich im Zeitablauf als nicht zutreffend erweisen können. Eine Anlage in Finanzinstrumente jeglicher Art kann mit dem Risiko eines erheblichen Wertverlustes oder sogar Totalverlust einhergehen. Vor einer Anlageentscheidung sollte der Rat eines Anlage- und Steuerberaters eingeholt werden. Dargestellte Finanzprodukte sind möglicherweise nicht für jeden Anleger geeignet.

IG und IGE besitzen weder Long noch Short Positionen in den erwähnten Titeln oder dergleichen Finanzinstrumente auf die besprochenen Titel. Mitwirkende Personen können im Besitz der besprochenen Finanzinstrumente sein. Dadurch entsteht grundsätzlich die Möglichkeit eines Interessenkonfliktes. Weitere Ausführungen zum Umgang mit Interessenkonflikten bei der IG Europe GmbH sind unter https://www.ig.com/usermanagement/customeragreements?igCompany=igde&agreementType=summary_conflicts_policy&locale=de_DE abrufbar.

Der Versand oder die Vervielfältigung dieses Dokuments ist ohne die vorherige schriftliche Zustimmung der IG Europe GmbH nicht gestattet. Dieses Dokument enthält möglicherweise Links oder Hinweise auf die Webseiten von Dritten, welche von der IG Europe GmbH nicht kontrolliert werden können und daher kann die IG Europe GmbH keine Verantwortung für den Inhalt von solchen Webseiten Dritter oder darin enthaltenen weiteren Links übernehmen.