



Bouhmidi® – Börsenbrief

Tägliche Signale für Dein Trading

21 März 2021



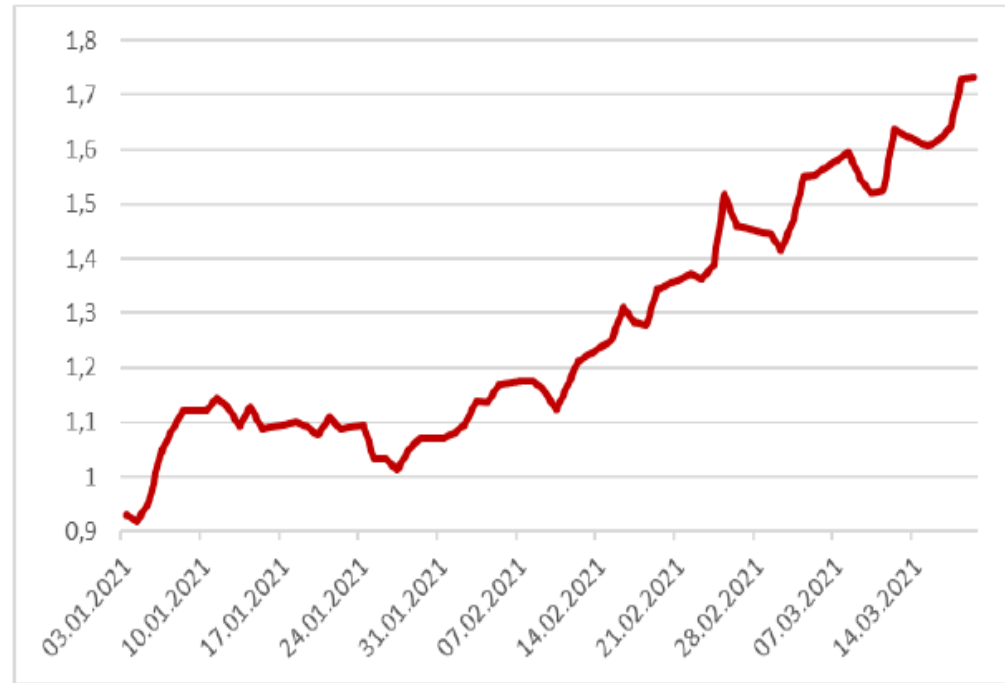
17,000 MARKETS
COUNTLESS OPPORTUNITIES

Inhalt

- Marktüberblick
- Wichtige Wirtschaftsdaten
- Relative-Stärke-Liste
- Bouhmidi-Bänder: DAX
- Türkische Lira – USD/TRY

- Die Rendite US-amerikanischer Staatsanleihen steigt weiter, nicht unbedingt im Sinne der Anleger an den Aktienmärkten
- Die Angst davor, dass festverzinsliche Wertpapiere gegenüber Dividendenpapieren attraktiver werden, ist im Augenblick recht groß
- Zwar versucht Fed-Chef Jerome Powell die Wogen zu glätten, mit wenig Erfolg. Die Marktteilnehmer rechnen mit einer weiter anziehenden Rendite.
- Aber auch die jüngsten Infektionszahlen in Deutschland bremsen das Geschehen am heimischen Aktienmarkt. Der Lockdown wird möglicherweise bis April verlängert. Die jüngsten Lockerungen könnten zurückgefahren werden
- Das Ende der Pandemie könnte sich nach hinten verschieben

Rendite zehnjähriger Staatsanleihen in %



Quelle: IG Research

Wichtige Wirtschaftsdaten

Land	Datum	Uhrzeit	Ereignis	Vorherig	Prognose
USA	22.03.2021	15:00	Verkäufe bestehender Häuser Februar in Mio.	6,69	6,51
UK	23.03.2021	08:00	Durchschnittseinkommen inkl. Bonus. Januar in %	4,70	4,10
USA	23.03.2021	15:00	Verkäufer neuer Häuser Februar in Tsd.	923,00	875,00
UK	24.03.2021	08:00	Verbraucherpreisindex Februar in Pkt.	109,00	-
D	24.03.2021	09:30	Einkaufsmanagerindex Verarb. Gewerbe März in Pkt.	60,70	60,40
USA	24.03.2021	13:30	Auftragseingang langlebiger Güter Februar in %	1,30	0,90
Uk	26.03.2021	08:00	Einzelhandelsumsätze Februar in %	-8,20	-2,50
D	26.03.2021	10:00	Ifo-Geschäftsklimaindex März	92,40	93,00
USA	26.03.2021	offen	US Bundesetat in Billionen	-430,00	-



Relative-Stärke-Liste Stoxx 600-Sektoren – Automobilaktien auf der Überholspur

Relative-Stärke-Liste nach Levy (130 Handelstage) für die Stoxx 600-Sektoren

Sektor	RSL	Rank	RSL	Rank	Rang vor		Rang vor		Trend	Trend
	19.03.2021	Aktuell	12.03.2021	Vorwoche	08.03.2021	2 Wochen	02.03.2021	3 Wochen	Vorwoche	3 Wochen
Travel & Leisure	1,25	1	1,25	1	1,22	3	1,24	4	→	→
Automotive & Parts	1,24	2	1,20	4	1,22	3	1,16	4	↑	↑
Banks	1,22	3	1,24	2	1,28	1	1,21	1	↓	↑
Basic Resources	1,15	4	1,20	4	1,24	2	1,20	2	↓	↓
Insurance	1,15	5	1,16	6	1,17	6	1,14	6	↑	↑
Oil&Gas	1,14	6	1,21	3	1,18	5	1,16	3	↓	↓
Media	1,13	7	1,11	9	1,12	7	1,11	11	↑	↑
Retail	1,10	8	1,12	7	1,07	11	1,07	7	↓	↑
Industrial Goods & Services	1,10	8	1,11	9	1,11	8	1,10	11	↓	→
Construction & Materials	1,09	10	1,12	7	1,10	9	1,07	8	↓	↑
Telecommunicatios	1,09	10	1,08	12	1,04	14	1,03	15	↑	↑
Financial Services	1,08	12	1,09	11	1,09	10	1,12	9	↓	↓
Technology	1,07	13	1,06	13	1,05	12	1,10	13	↑	↓
Chemicals	1,06	14	1,06	13	1,05	12	1,03	13	→	↑
Personal & Household Goods	1,06	14	1,06	13	1,03	15	1,02	9	→	↑
Real Estate	1,03	16	1,03	16	1,02	16	1,02	15	→	↑
Food & Beverage	1,03	16	1,02	17	1,02	16	0,99	17	↑	↑
Utilities	1,00	18	1,00	18	0,97	18	0,97	19	→	↑
Health Care	0,99	19	0,98	19	0,97	18	0,98	18	↑	↑

Tabellenspitze

Mittelfeld

Schlusslichter

Quelle: IG Research

Bouhmidi-Bänder – DAX

DAX	Delta in Punkten		Oberes Bouhmidi-Band		Unteres Bouhmidi-Band	
	Tage	68%*	95%**	68%*	95%**	68%*
1	154,51	309,03	14.775,51	14.930,03	14.466,49	14.311,97
7	408,80	817,61	15.029,80	15.438,61	14.212,20	13.803,39
15	598,43	1.196,86	15.219,43	15.817,86	14.022,57	13.424,14
30	846,31	1.692,61	15.467,31	16.313,61	13.774,69	12.928,39

* 1 σ - (68%)

** 2 σ - (95%)



Was sind die Bouhmidi-Bänder?

Die Bouhmidi-Bänder sind ein Indikator der Chartanalyse, der auf Volatilitätsveränderungen hinweisen soll. Ähnlich, wie bei den Bollinger-Bändern, kann so eine erwartete Schwankungsbreite ermittelt werden. Der feine Unterschied liegt allerdings darin, dass bei den Bouhmidi-Bändern nicht die historische Volatilität, sondern die implizite Volatilität herangezogen wird. Unter der Annahme normalverteilter Renditen, kann die erwartete Schwankungsbreite für verschiedene Zeiträume ermittelt werden. Die ermittelten Schwankungsbreiten basieren auf 1 σ bzw. 2 σ Standardabweichungen. D.h. hypothetisch mit einer Wahrscheinlichkeit von 68 % bzw. 95 % schließt im betrachteten Zeitraum, der zugrundeliegende Wert innerhalb der ermittelten Bouhmidi-Bandbreite.

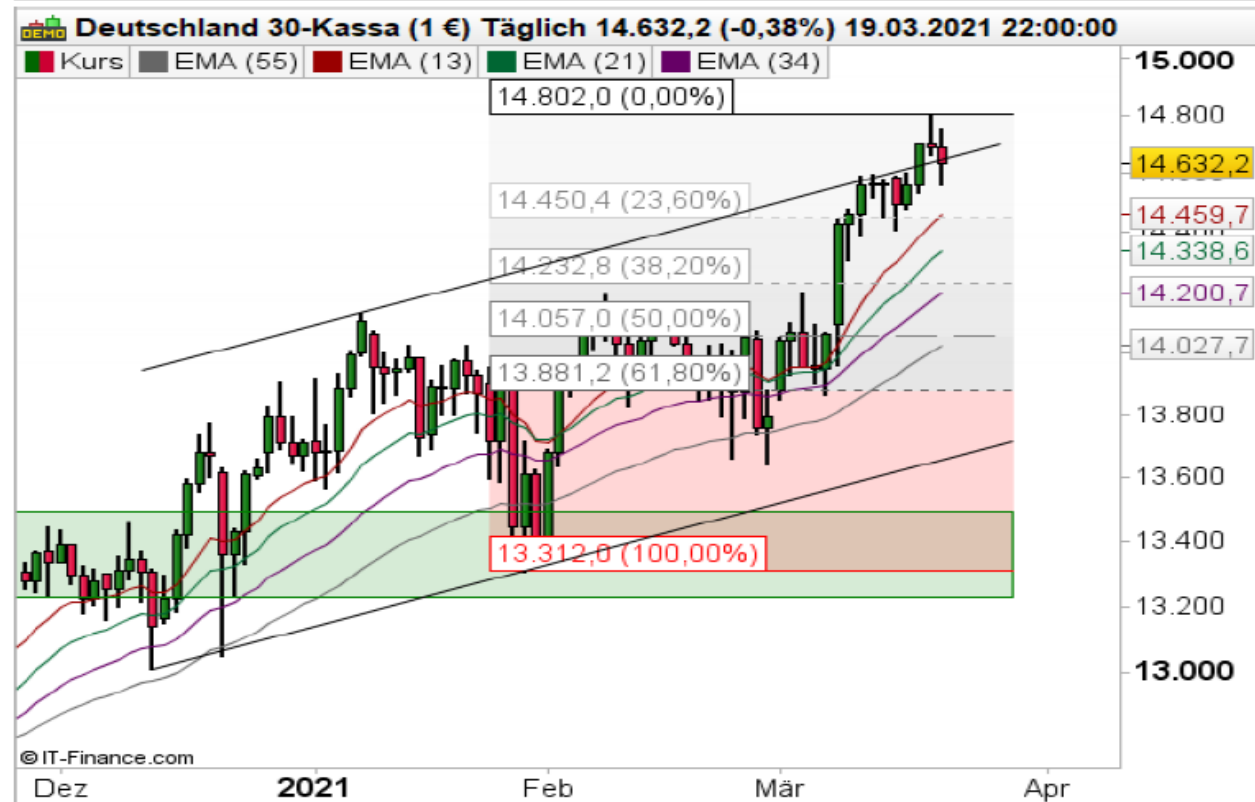
Mehr zu den Bouhmidi-Bändern

Um mehr über die Bouhmidi-Bänder zu erfahren, kannst du auf www.salahbouhmidi.de dich kostenfrei registrieren und jede Menge über den Indikator erfahren.

Trading-Idee: DAX – Korrektur wäre kein Beinbruch

- Nach dem jüngsten Allzeithoch bei 14.801 Punkten ist der DAX in den Trendkanal zurückgekehrt
- Ein Rücksetzer bis zum steigenden 13-Tage-Durchschnitt bei aktuell 14.459 Zählern und dem 23,6%-Retracement bei 14.450 Punkten ist nun möglich, stellt aus charttechnischer Sicht aber kein Beinbruch dar
- Bei einer raschen Rükeroberung der genannten Trendkanallinie bei 14.660 Zählern könnte das erwähnte Rekordhoch angepeilt werden. Darüber wäre die psychologische Marke bei 15.000 Zählern das nächste Etappenziel

DAX auf Tagesbasis



Quelle: ProRealTime

Umsetzungsmöglichkeit mit Turbo24

Steht man auf der Verkäuferseite (Put) und meint, dass der DAX in Zukunft fällt, könnten [Turbozertifikate](#) von IG mit einer Knock-out-Level, oberhalb der gegenwärtigen charttechnischen Widerstandszone bei 14.801 Punkten interessant werden. Bullisch eingestellte Trader (Call) hingegen könnten in umgekehrter Weise Knock-out-Level unterhalb von 14.450 Punkten im Blick behalten.

Türkische Lira stürzt nach Entlassung von Zentralbankchef

- Die türkische Lira stürzte bei der Markteröffnung um bis zu 16% gegenüber den Dollar ab, nachdem Präsident Tayyip Erdogan am Wochenende die schockierende Entscheidung getroffen hatte, den Zentralbankgouverneur zu entlassen und einen gleichgesinnten Kritiker hoher Zinssätze einzusetzen.



Risikohinweis & Disclaimer

CFDs sind komplexe Instrumente und gehen wegen der Hebelwirkung mit dem hohen Risiko einher, schnell Geld zu verlieren. **76 % der Kleinanlegerkonten verlieren Geld beim CFD-Handel mit diesem Anbieter.** Sie sollten überlegen, ob Sie verstehen, wie CFDs funktionieren, und ob Sie es sich leisten können, das hohe Risiko einzugehen, Ihr Geld zu verlieren.

Optionen und Turbozertifikate sind komplexe Finanzinstrumente und gehen mit dem hohen Risiko einher, schnell Geld zu verlieren. Verluste können extrem schnell eintreten. Bei professionellen Kunden können Verluste die Einlagen übersteigen.

Die in diesem Dokument wiedergegebenen Informationen beruhen zum Teil auf allgemein zugänglichen Quellen und Daten Dritter. IG Europe GmbH übernimmt keine Gewähr für die Richtigkeit und Vollständigkeit der Informationen.

Die Informationen wurden einzig zu Informations- und Marketingzwecken erstellt. Die Informationen stellen keine Anlageberatung, keine Anlageempfehlung und keine Aufforderung zum Erwerb oder zur Veräußerung von Finanzinstrumenten dar. Dieses Dokument ist keine Anlageempfehlung im Sinne des Art. 20 Verordnung (EU) Nr. 596/2014 vom 16. April 2014 und der Delegierten Verordnung (EU) 2016/958 vom 9. März 2016 sowie der Art. 36 und 37 der Delegierten Verordnung (EU) 2017/565 vom 25. April 2016 und genügt deshalb nicht den gesetzlichen Anforderungen zur Förderung der Unabhängigkeit von Anlageempfehlungen und unterliegt auch nicht dem Verbot des Handelns im Zusammenhang mit der Veröffentlichung von Anlageempfehlungen.

Es wird keine Gewähr für die Geeignetheit und Angemessenheit der dargestellten Finanzinstrumente sowie für die wirtschaftlichen und steuerlichen Konsequenzen einer Anlage in den dargestellten Finanzinstrumenten und für deren zukünftige Wertentwicklung übernommen. Die in der Vergangenheit erzielte Performance ist kein Indikator für zukünftige Wertentwicklungen. Aussagen über zukünftige wirtschaftliche Entwicklungen basieren grundsätzlich auf Annahmen und Einschätzungen, die sich im Zeitablauf als nicht zutreffend erweisen können. Eine Anlage in Finanzinstrumente jeglicher Art kann mit dem Risiko eines erheblichen Wertverlustes oder sogar Totalverlust einhergehen. Vor einer Anlageentscheidung sollte der Rat eines Anlage- und Steuerberaters eingeholt werden. Dargestellte Finanzprodukte sind möglicherweise nicht für jeden Anleger geeignet.

IG und IGE besitzen weder Long noch Short Positionen in den erwähnten Titeln oder dergleichen Finanzinstrumente auf die besprochenen Titel. Mitwirkende Personen können im Besitz der besprochenen Finanzinstrumente sein. Dadurch entsteht grundsätzlich die Möglichkeit eines Interessenkonfliktes. Weitere Ausführungen zum Umgang mit Interessenkonflikten bei der IG Europe GmbH sind unter https://www.ig.com/usermanagement/customeragreements?igCompany=igde&agreementType=summary_conflicts_policy&locale=de_DE abrufbar.

Der Versand oder die Vervielfältigung dieses Dokuments ist ohne die vorherige schriftliche Zustimmung der IG Europe GmbH nicht gestattet. Dieses Dokument enthält möglicherweise Links oder Hinweise auf die Webseiten von Dritten, welche von der IG Europe GmbH nicht kontrolliert werden können und daher kann die IG Europe GmbH keine Verantwortung für den Inhalt von solchen Webseiten Dritter oder darin enthaltenen weiteren Links übernehmen.