



Bouhmidi® – Börsenbrief

Tägliche Signale für Dein Trading

11 Februar 2021



17,000 MARKETS
COUNTLESS OPPORTUNITIES

Inhalt

- Marktüberblick
- Performance – YTD
- Performance – MTD
- Screener – Aktienindizes
- DAX
- Bouhmidi-Bänder – DAX
- Rohstoffe: Gold
- Forex: EUR/USD
- Bitcoin
- Thyssen Krupp

Ethereum mit neuem Rekordhoch – DAX schwächelt

Drohende Verzögerungen bei der Erholung der Wirtschaft von den Folgen der Coronavirus-Pandemie haben die Anleger an den europäischen Aktienmärkten zur Wochenmitte vorsichtig taktieren lassen. Die Investoren stellten sich darauf ein, dass es in verschiedenen Ländern – darunter auch in Deutschland – zu einer Verlängerung des Lockdowns kommen wird mit entsprechenden negativen Auswirkungen für die Wirtschaft. Auch die nur schleppend in Gang kommenden Impfprogramme trübten laut Teilnehmern die Stimmung. Vor diesem Hintergrund fiel der Dax wieder unter 14 000 Punkte. Der deutsche Leitindex beendete den Handel bei 13 933 Zählern mit einem Abschlag von 0,6%. Der Euro Stoxx 50 Index schloss bei 3 648 Punkten mit einem Abschlag von 0,4%.

An den Staatsanleihemärkten ließen die Anleger bei den langlaufenden Papieren Vorsicht walten, die zuletzt emissionsseitig stark gefragt waren. Investoren rechnen infolge der Konjunkturprogramme mit einer anziehenden Inflation, was Langläufern stärker zusetzen würde. Die 30-jährige Bundrendite lag deutlicher im positiven Bereich. Abends rentierte die längste Bundlaufzeit mit 0,04% nach 0,02% am Vortag.

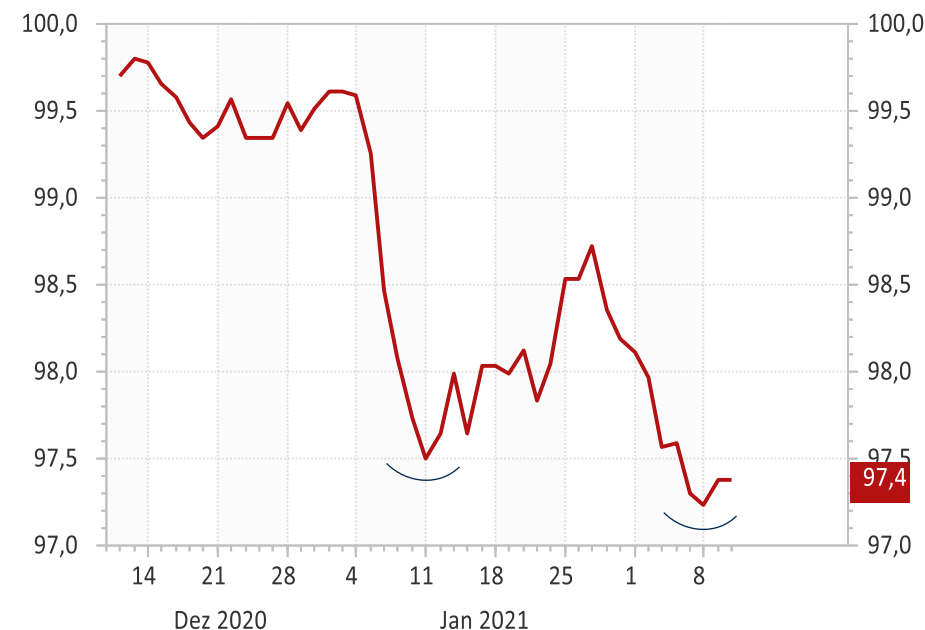
Die Fortschritte bei den Corona-Impfungen in Großbritannien erwiesen sich für das Pfund Sterling als Unterstützungsfaktor. Mit 1,3866 Dollar kletterte die britische Währung auf den höchsten Stand seit fast drei Jahren. Bei den Kryptowährungen griffen die Anleger bei Ethereum zu. Die nach Bitcoin zweitwichtigste Cyberdevise stieg auf das Rekordhoch von 1849 Dollar. Die Einführung von Terminkontrakten auf diese Kryptowährung ermöglicht ein noch stärkeres Engagement von institutionellen Investoren.

Am Ölmarkt setzte sich die Rally fort. Der Preis für die Ölsorte Brent erreichte mit 61,69 Dollar ein 13-Monats-Hoch und war abends bei 61,55 Dollar mit 0,8% im Plus.

Wichtigsten Termine des Tages

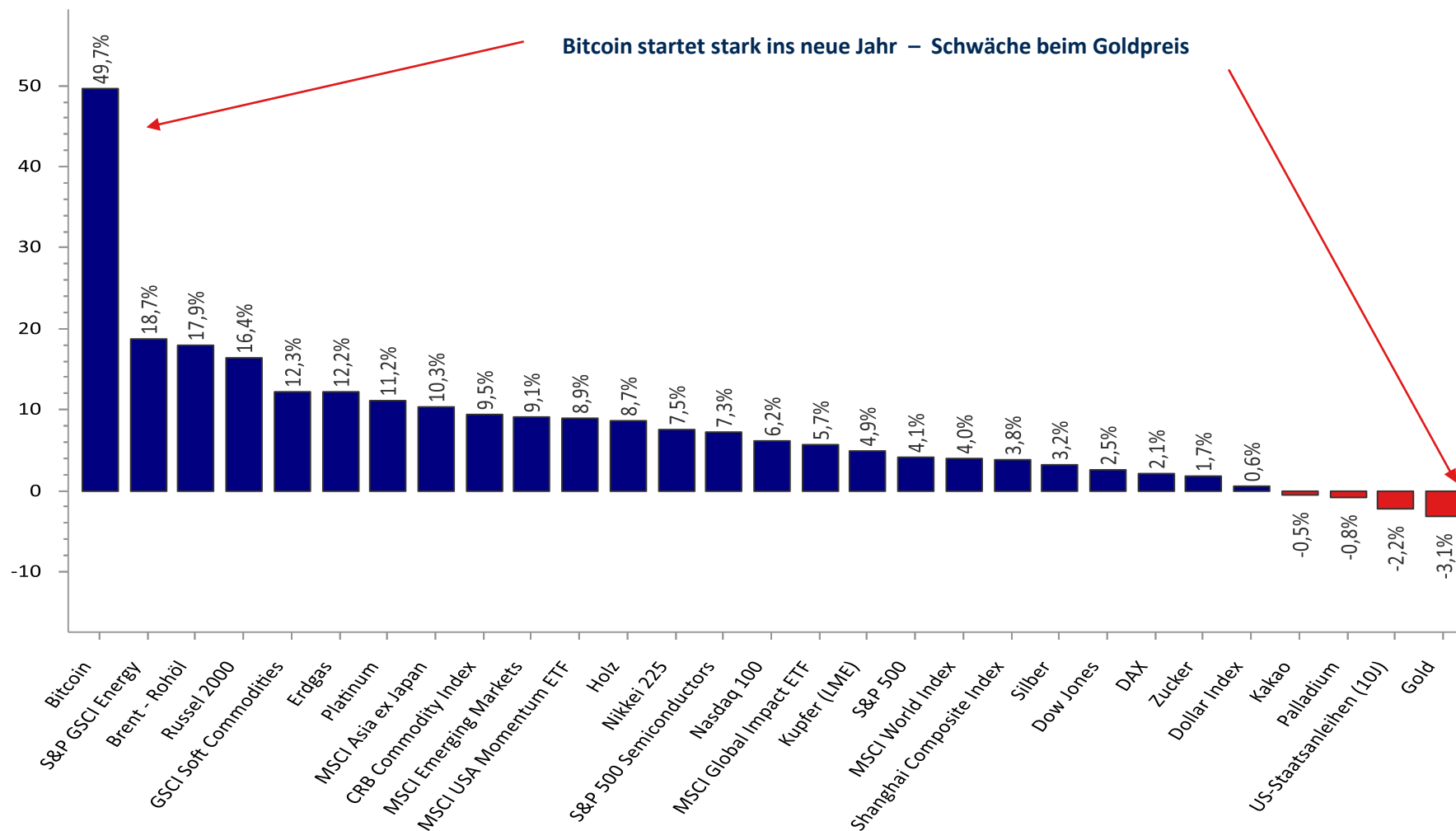
Land	Uhrzeit	Ereignis	Prognose	Vorherig
US	14:30	Erstanträge Arbeitslosenhilfe	757K	779K
US	14:30	Geldpolitischer Bericht der FED		

Staatsanleihe: Die 10-Jährige US-Staatsanleihe könnte einen ersten Boden gefunden haben



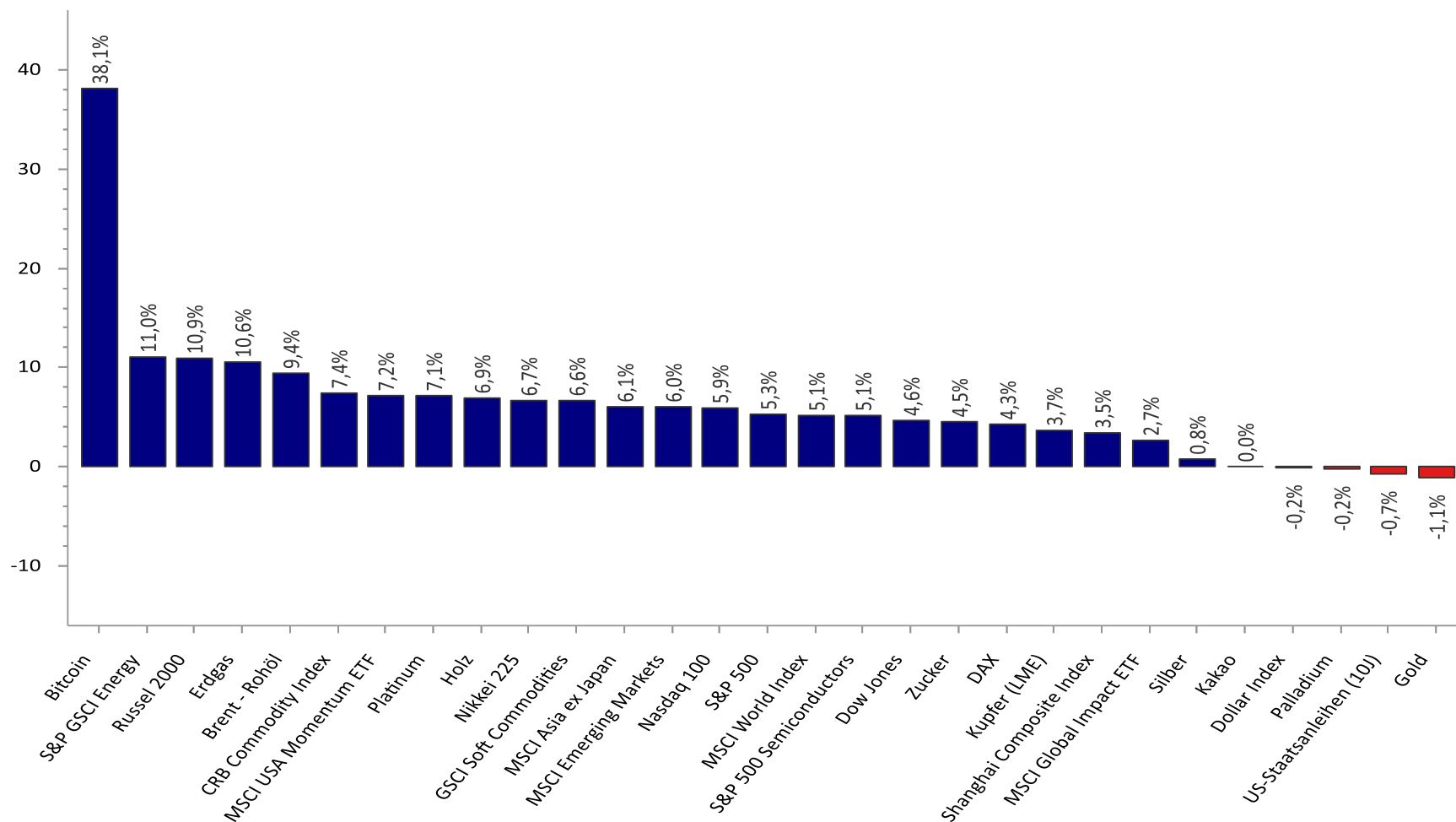
Quelle: Refinitiv Datastream / Bouhmidi

Entwicklung seit Jahresbeginn (YTD) - Allgemein



Quelle: Refinitiv Datastream / Bouhmidi

Entwicklung seit Monatsbeginn (MTD) - Allgemein



Quelle: Refinitiv Datastream / Bouhmidi



Technischer Screener: Aktienindizes

Indizes		Technischer Screener										Tendenz
	Kurs	MA-200	MA-100	EMA-55	EMA-21	Pivot - 1T	Pivot - 1W	RSI(34)>48.5	S%K(5,3,3)>50	S%D(5,3,3)>50	Hist. Vol. % (5T)	
Deutschland												
DAX	13932,97	✓	✓	✓	✓	■	■	▶	↑	↑	▢ 25,72	●
TecDAX	3479,1	✓	✓	✓	✓	■	■	▶	↑	↑	▢ 14,90	●
MDAX	32132,82	✓	✓	✓	✓	■	■	▶	↑	↑	▢ 19,68	●
SDAX	15435,35	✓	✓	✓	✓	■	■	▶	↑	↑	▢ 24,89	●
DivDAX	376,19	✓	✓	✓	✓			▶			▢ 30,68	●
USA												
Dow Jones	31375,83	✓	✓	✓	✓	■	■	▶	↑	↑	▢ 49,03	●
S&P 500	3911,23	✓	✓	✓	✓	■	■	▶	↑	↑	▢ 41,61	●
Nasdaq 100	13626,43	✓	✓	✓	✓	■	■	▶	↑	↑	▢ 38,80	●
Russell 2000	2282,44	✓	✓	✓	✓	■	■	▶	↑	↑	▢ 59,52	●
VIX	22,26	✗	✗	✗	✗	■	■	▶	↓	↓	▢ 281,57	●
Europa												
AEX	657,23	✓	✓	✓	✓	■	■	▶	↑	↑	▢ 22,49	●
ATX	2999,85	✓	✓	✓	✓	■	■	▶	↑	↑	▢ 44,99	●
CAC 40	5670,8	✓	✓	✓	✓	■	■	▶	↑	↓	▢ 28,69	●
Eurostoxx 50	3648,37	✓	✓	✓	✓	■	■	▶	↑	↑	▢ 26,81	●
FTSE 100	6524,36	✗	✓	✓	✗	■	■	▶	↓	↓	▢ 25,82	●
FTSE MIB	23264,68	✓	✓	✓	✓	■	■	▶	↑	↓	▢ 31,16	●
IBEX 35	8065,4	✗	✓	✓	✗	■	■	▶	↓	↓	▢ 29,58	●
OMX	1998,06	✓	✓	✓	✓	■	■	▶	↑	↑	▢ 31,46	●
SMI	10825,75	✓	✓	✓	✓	■	■	▶	↓	↑	▢ 21,00	●
Asien												
Nikkei 225	29562,93	✓	✓	✓	✓	■	■	▶	↑	↑	▢ 46,36	●
STI	2917,29	✗	✓	✓	✗			▶			▢ 30,53	●
Hang Seng	30038,72	✓	✓	✓	✓	■	■	▶	↑	↑	▢ 26,90	●

Legende: Technisches Screening



- Kurs liegt über- bzw. unter dem betrachteten Durchschnitt.

- MA-200 = Gleitender 200-Tage-Ø
- MA-100 = Gleitender 100- Tage-Ø
- EMA-55 = Exponentieller gleitender 55-Tage-Ø
- EMA-21 = Exponentieller gleitender 21-Tage-Ø



- Kurs liegt über- bzw. unter dem volumengewichteten Durchschnittspreis (VWAP)



Kurs liegt über- bzw. unter dem täglichen/wöchentlichen Pivot-Punkt.



- Liegt der Relative Stärke Index (RSI) über bzw. unter der Grenzwelle bei 48,5
- Liegt das Williams%R über bzw. unter -50
- Liegt der Stochastik-Oszillator (S%D & S%K) über- bzw. unter der Grenzwelle bei 50

Historische Volatilität

Prozentuale Veränderung der historischen Volatilität auf Basis der vergangenen 12 Monate.

Tendenz:

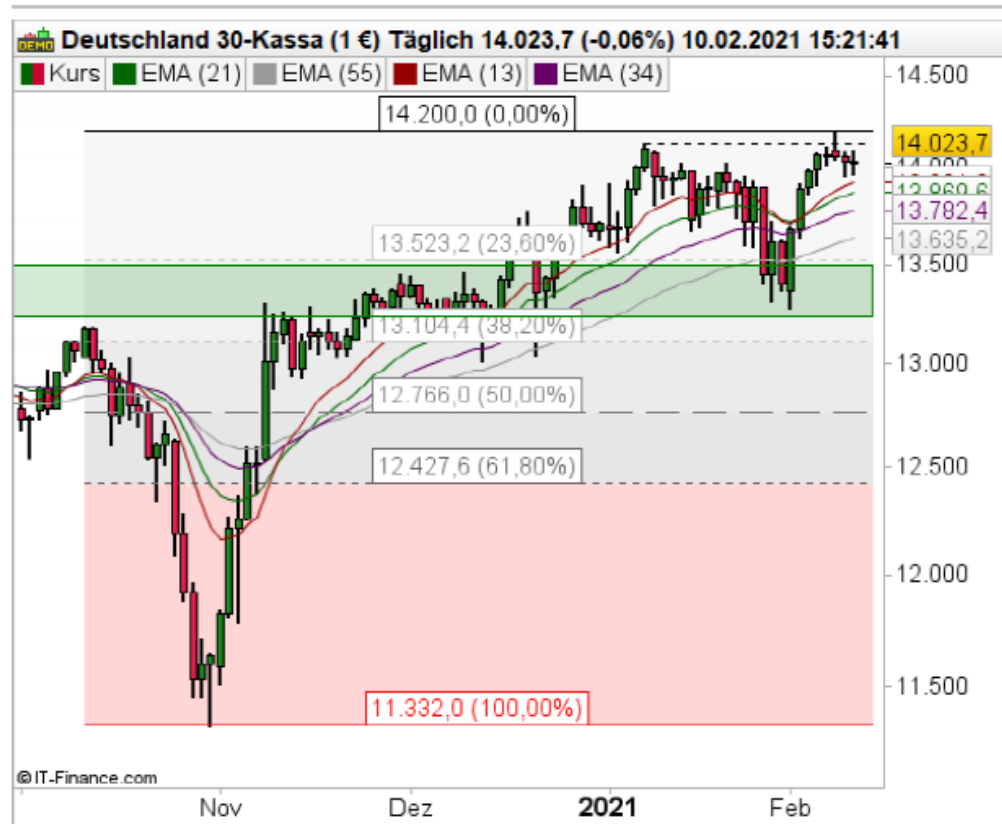


Die zusammenfassende Tendenz ergibt sich aus der gleichgewichteten Einbeziehung aller betrachteten charttechnischen Indikatoren. Die historische Volatilität der vergangenen fünf Tage fließt jedoch nicht in die Gesamtbewertung mit ein. Es können drei Kategorien unterschieden werden:

- Positive Tendenz
- Neutrale Tendenz
- Negative Tendenz

- Die Freude über die gestrige positive Handelseröffnung war nicht von langer Dauer
- Mitverantwortlich dafür war eine schwache Wall Street
- Der DAX schloss unterhalb der 14.000-Punkte-Marke
- Allerdings hat im Stundenchart das Aufwärts-Gap bei 13.867/13.905 Punkten dem Abgabedruck standgehalten
- Im Tageschart scheinen die exponentiellen 13- und 21-Tage-Durchschnittslinien bei aktuell 13.905/13.859 Zählern ebenfalls die Bären in Schach halten zu können

DAX auf Tagesbasis



Quelle: ProRealTime

DAX	Delta in Punkten		Oberes Bouhmidi-Band		Unteres Bouhmidi-Band	
Tage	68%*	95%**	68%*	95%**	68%*	95%**
1	166,06	332,12	14.099,03	14.265,09	13.766,91	13.600,85
7	439,35	878,70	14.372,32	14.811,67	13.493,62	13.054,27
15	643,14	1.286,28	14.576,11	15.219,25	13.289,83	12.646,69
30	909,54	1.819,08	14.842,51	15.752,05	13.023,43	12.113,89

* 1 σ - (68%)

** 2 σ - (95%)



Was sind die Bouhmidi-Bänder?

Die Bouhmidi-Bänder sind ein Indikator der Chartanalyse, der auf Volatilitätsveränderungen hinweisen soll. Ähnlich, wie bei den Bollinger-Bändern, kann so eine erwartete Schwankungsbreite ermittelt werden. Der feine Unterschied liegt allerdings darin, dass bei den Bouhmidi-Bändern nicht die historische Volatilität, sondern die implizite Volatilität herangezogen wird. Unter der Annahme normalverteilter Renditen, kann die erwartete Schwankungsbreite für verschiedene Zeiträume ermittelt werden. Die ermittelten Schwankungsbreiten basieren auf 1 σ bzw. 2 σ Standardabweichungen. D.h. hypothetisch mit einer Wahrscheinlichkeit von 68 % bzw. 95 % schließt im betrachteten Zeitraum, der zugrundeliegende Wert innerhalb der ermittelten Bouhmidi-Bandbreite.

Mehr zu den Bouhmidi-Bändern

Um mehr über die Bouhmidi-Bänder zu erfahren, kannst du auf www.salahbouhmidi.de dich kostenfrei registrieren und jede Menge über den Indikator erfahren.

- Der EUR/USD hat im Tageschart eine kurzfristige Abwärtstrendlinie, bestehend aus mehreren Auflagepunkten, bei aktuell 1,2121 USD erreicht. Darüber wartet dann bei 1,21742 EUR das 23,6%-Retracement. An dem Fibonacci-Level war die europäische Gemeinschaftswährung zuletzt mehrmals gescheitert. Können die genannte Widerstände bezwungen werden, wäre der Weg frei bis zum Zwischenhoch bei 1,23493 USD von Anfang Januar dieses Jahres
- Laut des modifizierten Trendausbruchsverfahren könnte sich ein neuerlicher Vormarsch als recht schwierig erweisen. Hierbei sollte der aktuelle Kurs oberhalb des Hochs der letzten 13-, 21-, 34- und 55 Tage liegen. Berücksichtigt wurde die klassische Fibonacci-Zahlenreihe. Im Augenblick notiert der EUR/USD lediglich über dem Hoch vor 21 Tagen. Demnach befindet sich der EUR Dollar noch in einem Abwärtstrend
- Die Fibonacci-Zahlen wurden auch bei der Wahl der Periodenlänge der exponentiellen Durchschnitte verwendet. Die 13-, 21-, 34- und 55-Tage-Linie zeigen zurzeit noch gen Süden. Allerdings schloss das Währungspaar gestern oberhalb der Glättungslinien. Erst wenn die Durchschnitt gemeinsam nach oben drehen, würde ein Aufwärtstrend vorliegen

EUR/USD auf Tagesbasis



Umsetzungsmöglichkeit mit Turbo24

Steht man auf der Verkäuferseite (Put) und meint, dass der EUR/USD in Zukunft fällt, könnten Turbozertifikate von IG mit einer Knock-out-Level, oberhalb der gegenwärtigen charttechnischen Widerstandszone bei 1,21742 USD interessant werden. Bullisch eingestellte Trader (Call) hingegen könnten in umgekehrter Weise Knock-out-Level unterhalb von 1,19765 USD im Blick behalten.

- Der Weg in höhere Kursgefülle beliebt für den Goldpreis weiterhin versperrt
- Im Tageschart stellen die exponentielle 55-Tage-Durchschnittslinie bei aktuell 1.854 USD sowie die innere Abwärtstrendlinie bei 1.850 USD hartnäckige Widerstände dar
- Scheitert der Ausbruchsversuch, sollte das 61,8%-Retracement bei 1.825 USD nach Möglichkeit nicht unterschritten werden
- Ansonsten drohen weitere Verluste bis zum Verlaufshoch bei 1.765 USD je Feinunze von Mitte Mai des vergangenen Jahres

Gold auf Tagesbasis



Quelle: ProRealTime

Umsetzungsmöglichkeit mit Turbo24

Steht man auf der Verkäuferseite (Put) und meint, dass der S&P in Zukunft fällt, könnten Turbozertifikate von IG mit einer Knock-out-Level, oberhalb der gegenwärtigen charttechnischen Widerstandszone bei 1.873 USD interessant werden. Bullisch eingestellte Trader (Call) hingegen könnten in umgekehrter Weise Knock-out-Level unterhalb von 1.825 USD im Blick behalten.

Trading-Idee: Bitcoin – Jetzt kann es in Richtung 50.000 USD gehen

- Der Bitcoin hat die jüngste Korrektur mit einem beherzten Sprung über das Zwischenhoch bei 42.000 USD beendet
- Laut der Preisregel wurde ein signifikantes Kaufsignal generiert. Dem genannten Widerstand wurde eine Average True Range (ATR) der letzten zehn Tage dazu addiert
- Unter Berücksichtigung eines Chance/Risiko-Verhältnisses von 2:1 und der ATR errechnet sich ein Kursziel von 53.220 USD. Zuvor liegt die psychologische Marke bei 50.000 USD
- Der Stop Loss könnte eine ATR unterhalb des Eröffnungskurses vom 9. Februar bei 43.020 USD platziert werden

Bitcoin auf Tagesbasis



Quelle: ProRealTime



Thyssen Krupp: Ausbruch aus Trading-Range

- Mit erfreulichen Quartalszahlen im Rücken schraubt Thyssen Krupp die Ergebnisprognose für das laufende Geschäftsjahr nach oben. Erstmals seit Quartalen hat der im Umbau befindliche Konzern im operativen Geschäft schwarze Zahlen geschrieben.
- Charttechnisch sieht es momentan auch positiv aus. Seit Oktober befindet sich der Kurs in einem starken Aufwärtstrend. Seither konnte die Aktie um 162% steigen.
- Seit Mitte Januar entwickelte sich eine Trading-Range zwischen 9 € - 10,12€ die in dieser Woche nach oben hin verlassen wurde.
- Mit dem Ausbruch aus der Trading-Range könnte eine charttechnische Trendfortsetzung in Gang gesetzt werden. Auf Basis der Range kann mithilfe der Höhe der Spanne ein Kursziel an der Oberseite ermittelt werden.
- Das nächste Kursziel liegt bei 11,28€ und wurde mit dem Ausbruch aktiviert. Im gestrigen Handel konnte bereits ein Tageshoch bei 10,88€ gebildet werden.
- Für eine paradehafte Ausbruchsformation aus einer Trading-Range müsste es noch zu einem Pull-Back in Richtung Range-Oberseite kommen, um dann nochmal kräftig aufzudrehen.



CFDs sind komplexe Instrumente und gehen wegen der Hebelwirkung mit dem hohen Risiko einher, schnell Geld zu verlieren. **76 % der Kleinanlegerkonten verlieren Geld beim CFD-Handel mit diesem Anbieter.** Sie sollten überlegen, ob Sie verstehen, wie CFDs funktionieren, und ob Sie es sich leisten können, das hohe Risiko einzugehen, Ihr Geld zu verlieren.

Optionen und Turbokertifikate sind komplexe Finanzinstrumente und gehen mit dem hohen Risiko einher, schnell Geld zu verlieren. Verluste können extrem schnell eintreten. Bei professionellen Kunden können Verluste die Einlagen übersteigen.

Die in diesem Dokument wiedergegebenen Informationen beruhen zum Teil auf allgemein zugänglichen Quellen und Daten Dritter. IG Europe GmbH übernimmt keine Gewähr für die Richtigkeit und Vollständigkeit der Informationen.

Die Informationen wurden einzig zu Informations- und Marketingzwecken erstellt. Die Informationen stellen keine Anlageberatung, keine Anlageempfehlung und keine Aufforderung zum Erwerb oder zur Veräußerung von Finanzinstrumenten dar. Dieses Dokument ist keine Anlageempfehlung im Sinne des Art. 20 Verordnung (EU) Nr. 596/2014 vom 16. April 2014 und der Delegierten Verordnung (EU) 2016/958 vom 9. März 2016 sowie der Art. 36 und 37 der Delegierten Verordnung (EU) 2017/565 vom 25. April 2016 und genügt deshalb nicht den gesetzlichen Anforderungen zur Förderung der Unabhängigkeit von Anlageempfehlungen und unterliegt auch nicht dem Verbot des Handelns im Zusammenhang mit der Veröffentlichung von Anlageempfehlungen.

Es wird keine Gewähr für die Geeignetheit und Angemessenheit der dargestellten Finanzinstrumente sowie für die wirtschaftlichen und steuerlichen Konsequenzen einer Anlage in den dargestellten Finanzinstrumenten und für deren zukünftige Wertentwicklung übernommen. Die in der Vergangenheit erzielte Performance ist kein Indikator für zukünftige Wertentwicklungen. Aussagen über zukünftige wirtschaftliche Entwicklungen basieren grundsätzlich auf Annahmen und Einschätzungen, die sich im Zeitablauf als nicht zutreffend erweisen können. Eine Anlage in Finanzinstrumente jeglicher Art kann mit dem Risiko eines erheblichen Wertverlustes oder sogar Totalverlust einhergehen. Vor einer Anlageentscheidung sollte der Rat eines Anlage- und Steuerberaters eingeholt werden. Dargestellte Finanzprodukte sind möglicherweise nicht für jeden Anleger geeignet.

IG und IGE besitzen weder Long noch Short Positionen in den erwähnten Titeln oder dergleichen Finanzinstrumente auf die besprochenen Titel. Mitwirkende Personen können im Besitz der besprochenen Finanzinstrumente sein. Dadurch entsteht grundsätzlich die Möglichkeit eines Interessenkonfliktes. Weitere Ausführungen zum Umgang mit Interessenkonflikten bei der IG Europe GmbH sind unter https://www.ig.com/usermanagement/customeragreements?igCompany=igde&agreementType=summary_conflicts_policy&locale=de_DE abrufbar.

Der Versand oder die Vervielfältigung dieses Dokuments ist ohne die vorherige schriftliche Zustimmung der IG Europe GmbH nicht gestattet. Dieses Dokument enthält möglicherweise Links oder Hinweise auf die Webseiten von Dritten, welche von der IG Europe GmbH nicht kontrolliert werden können und daher kann die IG Europe GmbH keine Verantwortung für den Inhalt von solchen Webseiten Dritter oder darin enthaltenen weiteren Links übernehmen.