



Bouhmidi® – Börsenbrief

Tägliche Signale für Dein Trading

08 Januar 2021



17,000 MARKETS
COUNTLESS OPPORTUNITIES

Inhalt

- Der Januar-Effekt
- Screener: Aktienindizes
- Bouhmidi-Bänder – DAX
- Screener (Dow Jones)
- Tradingidee – AT&T

S&P 500: Die ersten Handelstage sagen viel über das Gesamtjahr aus

- Die ersten 25 Handelstage können bereits sehr viel über den Werdegang des Jahres verraten. Drei bekannte saisonale Indikatoren treffen in diesem Zeitraum zusammen. Sie gemeinsam liefern historisch eine sehr gute Aussagekraft über die künftige Entwicklung an den US-Aktienmärkten.
- Für mich bilden die Weihnachtsrallye, die ersten fünf Handelstage und die Januar-Performance gemeinsam den „Hatrick“.
- Wenn historisch alle drei saisonalen Muster in einem Jahr bestätigt wurden schloss der S&P 500 im Zeitraum 1950 – 2019 in 90% der Fälle am Ende es Jahres im Plus. Einer von drei wurde bereits bestätigt, der zweite folgt heute und der dritte am letzten Handelstag im Januar.
- Die Weihnachtsrallye konnte bereits positiv abgeschlossen werden. Trotz eines schwierigen ersten Handelstages im neuen Jahr beendete der S&P 500, die siebentägige Handelsspanne mit einem Gewinn von 1%.
- **Heute** beenden wir die Woche, aber auch die ersten fünf Handelstage im Jahr. Daher werden wir heute sehr aufmerksam auf den Schlusskurs im S&P 500 schauen. Derzeit liegt der S&P 500 nach vier Handelstagen mit +1,27% leicht im Plus. Die Chancen stehen nicht schlecht für den 5-Tage-Indikator.

Aktueller Stand: „Hatrick“

Weihnachtsrallye



5-Tage-Performance



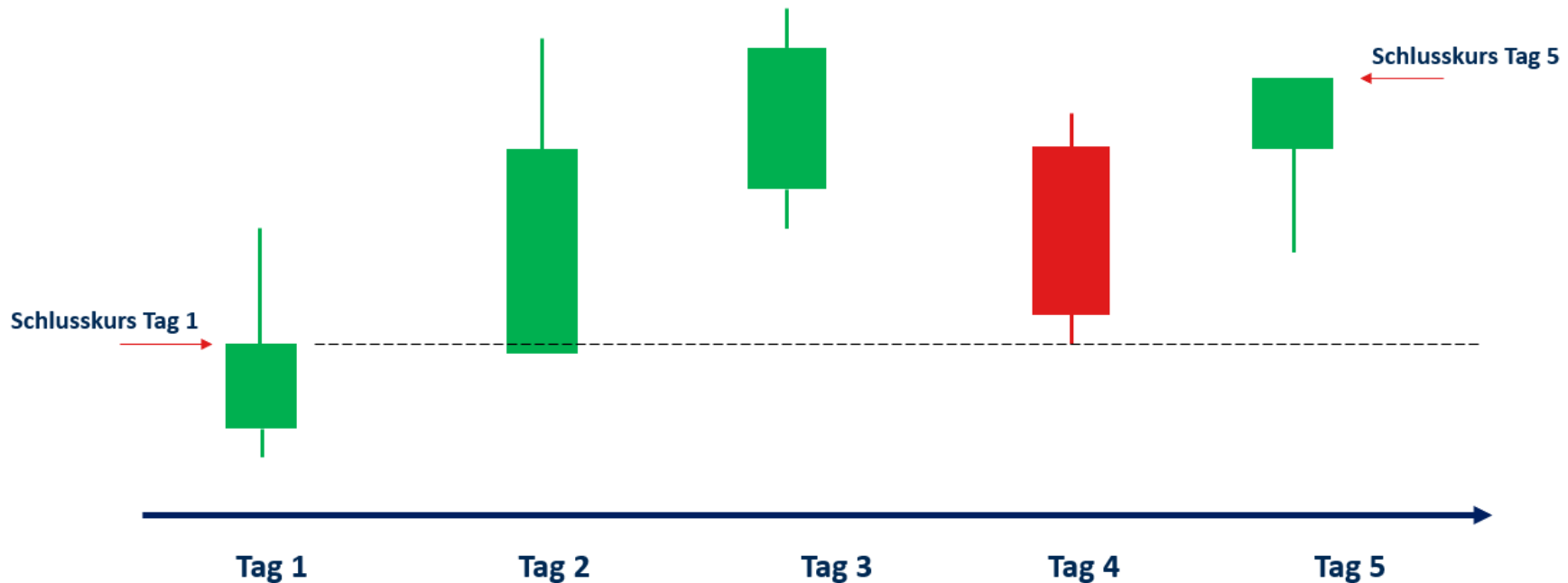
Januar-Performance



Januar-Effekt: Die ersten fünf Handelstage

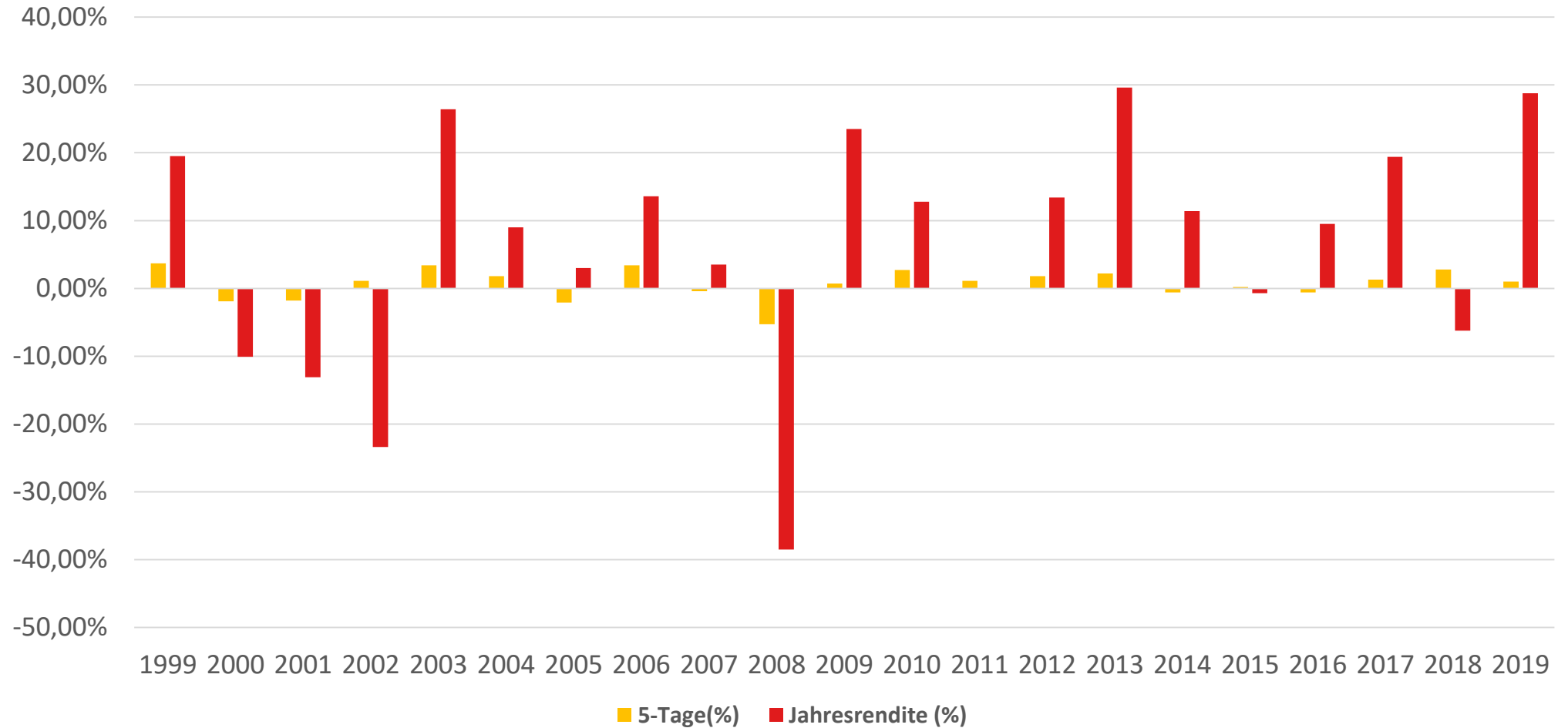


Die Entwicklung der ersten fünf Handelstage bestimmt die Richtung für das gesamte Jahr. Die Trefferquote liegt seit 1950 bei 82%. Wenn der S&P 500 in den ersten fünf Tagen ansteigt, schließt der Index historisch am Ende des Jahres im Plus und umgekehrt.



Januar-Effekt: 82%ige Trefferquote seit 1950

S&P 500 – Performance seit 1999: Ersten 5 Tage vs. Gesamtjahr



Quelle: Refinitiv Datastream/ Bouhmidi

Technischer Screener: Aktienindizes

Indizes	Kurs	Technischer Screener										Tendenz	
		MA-200	MA-100	EMA-55	EMA-21	Pivot - 1T	Pivot - 1W	RSI(34)>48.5	S%K(5,3,3)>50	S%D(5,3,3)>50	Hist. Vol. % (5T)		
Deutschland													
DAX	13891,97	✓	✓	✓	✓	■	■	▶	↑	↑	■	25,72	●
TecDAX	3241,29	✓	✓	✓	✓	■	■	▶	↑	↑	■	14,90	●
MDAX	31121,01	✓	✓	✓	✓	■	■	▶	↑	↑	■	19,68	●
SDAX	15116,7	✓	✓	✓	✓	■	■	▶	↑	↑	■	24,89	●
DivDAX	368,92	✓	✓	✓	✓	■	■	▶	↑	↑	■	30,68	●
USA													
Dow Jones	30829,4	✓	✓	✓	✓	■	■	▶	↑	↑	■	49,03	●
S&P 500	3748,14	✓	✓	✓	✓	■	■	▶	↑	↑	■	41,61	●
Nasdaq 100	12623,35	✓	✓	✓	✗	■	■	▶	↑	↑	■	38,80	●
Russell 2000	2057,92	✓	✓	✓	✓	■	■	▶	↑	↑	■	59,52	●
VIX	25,07	✓	✗	✓	✓	■	■	▶	↓	↓	■	281,57	●
Europa													
AEX	639,16	✓	✓	✓	✓	■	■	▶	↑	↑	■	22,49	●
ATX	2873,12	✓	✓	✓	✓	■	■	▶	↑	↑	■	44,99	●
CAC 40	5630,6	✓	✓	✓	✓	■	■	▶	↑	↑	■	28,69	●
Eurostoxx 50	3611,075	✓	✓	✓	✓	■	■	▶	↑	↑	■	26,81	●
FTSE 100	6841,86	✓	✓	✓	✓	■	■	▶	↑	↑	■	25,82	●
FTSE MIB	22734,32	✓	✓	✓	✓	■	■	▶	↑	↑	■	31,16	●
IBEX 35	8350,3	✗	✓	✓	✓	■	■	▶	↑	↑	■	29,58	●
OMX	1892,35	✓	✓	✓	✓	■	■	▶	↓	↓	■	31,46	●
SMI	10747,08	✓	✓	✓	✓	■	■	▶	↑	↑	■	21,00	●
Asien													
Nikkei 225	27055,94	✓	✓	✓	✓	■	■	▶	↑	↑	■	46,36	●
STI	2848,14	✗	✓	✓	✓	■	■	▶	↑	↑	■	30,53	●
Hang Seng	27692,3	✓	✓	✓	✓	■	■	▶	↑	↑	■	26,90	●

Legende: Technisches Screening

- ✓ ✗
- Kurs liegt über- bzw. unter dem betrachteten Durchschnitt.
- MA-200 = Gleitender 200-Tage-Ø
 - MA-100 = Gleitender 100- Tage-Ø
 - EMA-55 = Exponentieller gleitender 55-Tage-Ø
 - EMA-21 = Exponentieller gleitender 21-Tage-Ø
- ■
- Kurs liegt über- bzw. unter dem volumengewichteten Durchschnittspreis (VWAP)
- ↑ ↓
- Kurs liegt über- bzw. unter dem täglichen/wöchentlichen Pivot-Punkt.
- ▶ ▶
- Liegt der Relative Stärke Index (RSI) über bzw. unter der Grenzwelle bei 48,5
- Liegt das Williams%R über bzw. unter -50
- Liegt der Stochastik-Oszillator (S%D & S%K) über- bzw. unter der Grenzwelle bei 50

Historische Volatilität
 Prozentuale Veränderung der historischen Volatilität auf Basis der vergangenen 12 Monate.

Tendenz:
 ●●●
 Die zusammenfassende Tendenz ergibt sich aus der gleichgewichteten Einbeziehung aller betrachteten charttechnischen Indikatoren. Die historische Volatilität der vergangenen fünf Tage fließt jedoch nicht in die Gesamtbewertung mit ein. Es können drei Kategorien unterschieden werden:

- Positive Tendenz
- Neutrale Tendenz
- Negative Tendenz

Bouhmidi-Bänder – DAX

DAX	Delta in Punkten		Oberes Bouhmidi-Band		Unteres Bouhmidi-Band		
	Tage	68%*	95%**	68%*	95%**	68%*	95%**
1		167,28	334,57	14.135,52	14.302,81	13.800,96	13.633,67
7		442,59	885,18	14.410,83	14.853,42	13.525,65	13.083,06
15		647,88	1.295,77	14.616,12	15.264,01	13.320,36	12.672,47
30		916,25	1.832,49	14.884,49	15.800,73	13.051,99	12.135,75

* 1σ - (68%)

** 2σ - (95%)



Was sind die Bouhmidi-Bänder?

Die Bouhmidi-Bänder sind ein Indikator der Chartanalyse, der auf Volatilitätsveränderungen hinweisen soll. Ähnlich, wie bei den Bollinger-Bändern, kann so eine erwartete Schwankungsbreite ermittelt werden. Der feine Unterschied liegt allerdings darin, dass bei den Bouhmidi-Bändern nicht die historische Volatilität, sondern die implizite Volatilität herangezogen wird. Unter der Annahme normalverteilter Renditen, kann die erwartete Schwankungsbreite für verschiedene Zeiträume ermittelt werden. Die ermittelten Schwankungsbreiten basieren auf 1 σ bzw. 2σ Standardabweichungen. D.h. hypothetisch mit einer Wahrscheinlichkeit von 68 % bzw. 95 % schließt im betrachteten Zeitraum, der zugrundeliegende Wert innerhalb der ermittelten Bouhmidi-Bandbreite.

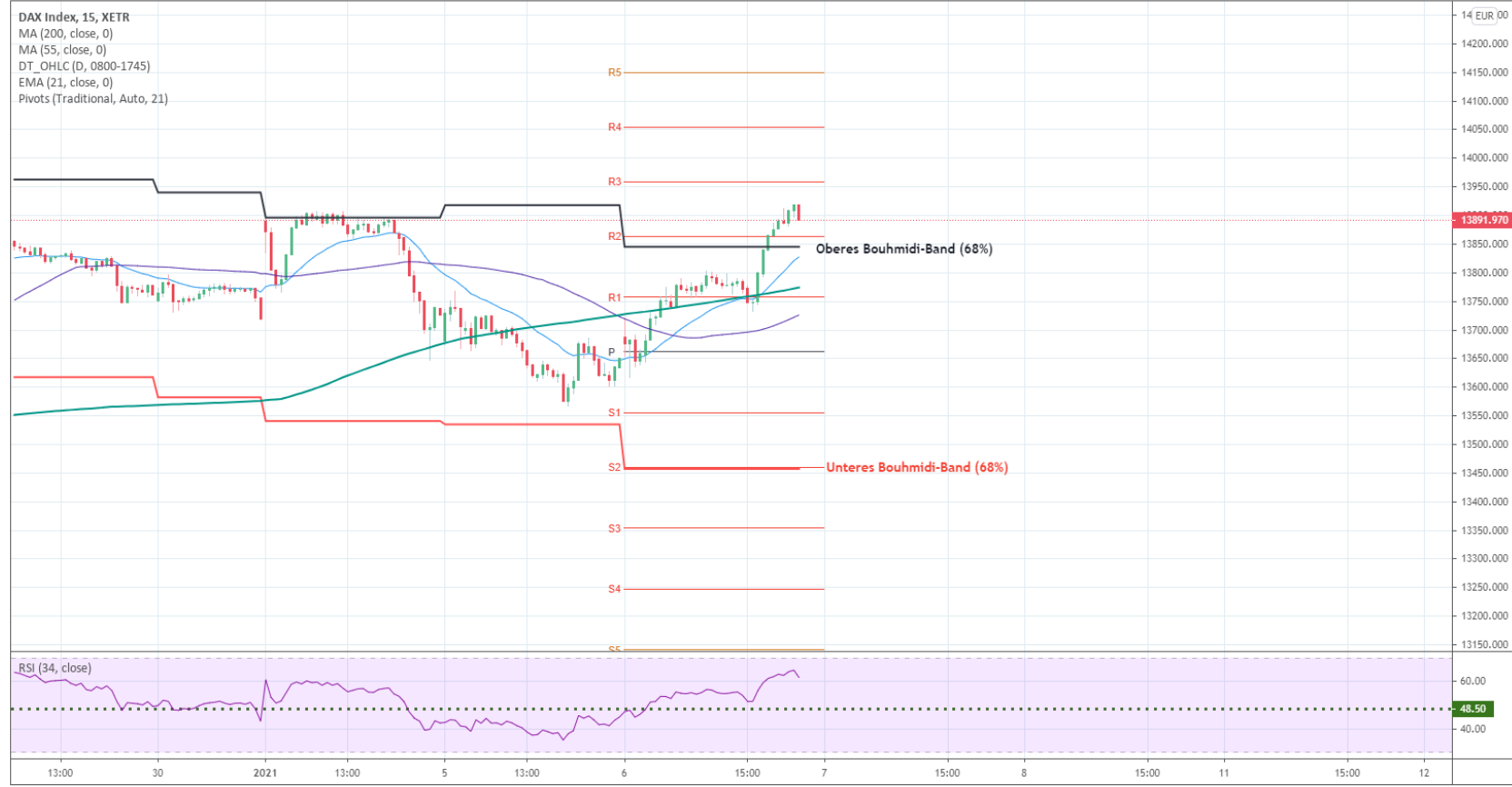
Mehr zu den Bouhmidi-Bändern

Um mehr über die Bouhmidi-Bänder zu erfahren, kannst du auf www.salahbouhmidi.de dich kostenfrei registrieren und jede Menge über den Indikator erfahren.

DAX: Die 14.000er-Marke wurde erreicht

- Der DAX konnte in dieser Woche mehrere neue Rekordhochs erreichen. Gestern konnte endlich die psychologische Marke von 14.000 Punkten durchbrochen werden.
- Der DAX30 schloss gestern bei 13968 Punkten. Das Tageshoch lag allerdings bei 140007 Punkte und damit kurz und knapp über der psychologischen Marke.
- Der leichte Aufwärtstrend wurde gestern im Intraday-Handel von kurzf. EMA-21 unterstützt. Der Rücklauf zur Glättungslinie wurde rasch gekauft und führte mit den Impulse zum ATH.
- Die Bouhmidi-Bandbreite konnte gestern nicht verlassen werden. Die erwartete Schwankungsbreite für Heute zeigt bei einem Sigma=2=95% einen Spielraum an der Oberseite bis sogar 14300.
- Korrekturen bis zur 13800 Punkte-Marke sind im 68%-Bereich. Das untere Bouhmidi-Band fällt heute genau auf diese Marke.
- Erst ein Fall tiefer könnte schnell auch die 13600er-Marke aktivieren.

Sisa87 veröffentlicht auf TradingView.com, Januar 07, 2021 02:26:25 CET
 XETR:DAX, 15 13891.970 ▲ +240.750 (+1.76%) O:13918.510 H:13918.510 L:13891.970 C:13891.970



TradingView

Umsetzungsmöglichkeit mit Turbo24

Steht man auf der Verkäufersseite (Put) und meint, dass der DAX in Zukunft fällt, könnten [Turbozertifikate von IG](#) mit einem Knock-Out-Level, mindestens oberhalb des oberen Bouhmidi-Band (95%) bei 14302 Punkten interessant sein. Auf der Käufersseite hingegen, könnten in umgekehrter Weise Knock-Out-Level unterhalb des unteren Bouhmidi-Bands (95%) bei 13343 Punkte interessant sein.

Technischer Screener: Dow Jones

Dow Jones	Technischer Screener														Tendenz
	Kurs	MA-200	MA-100	EMA-55	EMA-21	VWAP	Pivot - 1T	Pivot - 1W	RSI(34)>48.5	W%R(21)<-50	S%K(5,3,3)>50	S%D(5,3,3)>50	Hist. Vol. % (12M)		
3M	159,96	✓	✗	✗	✗	■	↑	↑	▶	▶	▶	▶	1,77	●	
American Express	91,24	✗	✗	✗	✗	■	↑	↑	▶	▶	▶	▶	2,62	●	
Apple	108,86	✓	✓	✗	✗	■	↓	↑	▶	▶	▶	▶	2,75	●	
Boeing	144,39	✗	✗	✗	✗	■	↓	↑	▶	▶	▶	▶	3,91	●	
Caterpillar	157,05	✓	✓	✓	✗	■	↑	↑	▶	▶	▶	▶	2,21	●	
Chevron	69,5	✗	✗	✗	✗	■	↑	↑	▶	▶	▶	▶	2,55	●	
Cisco	35,9	✗	✗	✗	✗	■	↑	↑	▶	▶	▶	▶	1,97	●	
Coca-Cola	35,71	✗	✗	✗	✗	■	↓	↑	▶	▶	▶	▶	1,62	●	
Dow	45,49	✓	✓	✗	✗	■	↓	↑	▶	▶	▶	▶	2,70	●	
Exxon Mobil	32,62	✗	✗	✗	✗	■	↑	↑	▶	▶	▶	▶	2,55	●	
Goldman Sachs	189,04	✗	✗	✗	✗	■	↑	↑	▶	▶	▶	▶	2,30	●	
Home Depot	266,71	✓	✗	✗	✗	■	↓	↑	▶	▶	▶	▶	1,79	●	
IBM	111,66	✗	✗	✗	✗	■	↑	↑	▶	▶	▶	▶	2,14	●	
Intel	44,28	✗	✗	✗	✗	■	↑	↑	▶	▶	▶	▶	2,79	●	
Johnson & Johnson	137,11	✗	✗	✗	✗	■	↓	↑	▶	▶	▶	▶	1,37	●	
JP Morgan Chase	98,04	✗	✗	✗	✗	■	↑	↑	▶	▶	▶	▶	2,27	●	
Mc Donalds	213	✓	✓	✗	✗	■	↓	↑	▶	▶	▶	▶	1,56	●	
Merck	75,21	✗	✗	✗	✗	■	↓	↑	▶	▶	▶	▶	1,44	●	
Microsoft	202,47	✓	✗	✗	✗	■	↓	↑	▶	▶	▶	▶	2,25	●	
Nike	120,08	✓	✓	✗	✗	■	↓	↑	▶	▶	▶	▶	2,07	●	
Pfizer	35,48	✗	✗	✗	✗	■	↑	↑	▶	▶	▶	▶	1,70	●	
Procter Gamble	137,1	✓	✓	✗	✗	■	↓	↑	▶	▶	▶	▶	1,28	●	
Raytheon Technologies	54,32	✗	✗	✗	✗	■	↑	↑	▶	▶	▶	▶	2,84	●	
Travelers	120,71	✓	✓	✓	✓	■	↓	↑	▶	▶	▶	▶	2,33	●	
United Health	305,14	✓	✗	✗	✗	■	↑	↑	▶	▶	▶	▶	1,99	●	
Verizon	56,99	✗	✗	✗	✗	■	↑	↑	▶	▶	▶	▶	1,03	●	
Visa	181,71	✗	✗	✗	✗	■	↓	↑	▶	▶	▶	▶	1,88	●	
Walgreens Boot Alliance	34,04	✗	✗	✗	✗	■	↑	↑	▶	▶	▶	▶	2,28	●	
Walmart	138,75	✓	✓	✗	✗	■	↓	↑	▶	▶	▶	▶	1,54	●	
Walt Disney	121,25	✓	✗	✗	✗	■	↑	↑	▶	▶	▶	▶	2,10	●	

Legende: Technisches Screening

- ✓ ✗
- Kurs liegt über- bzw. unter dem betrachteten Durchschnitt.
- MA-200 = Gleitender 200-Tage-Ø
 - MA-100 = Gleitender 100- Tage-Ø
 - EMA-55 = Exponentieller gleitender 55-Tage-Ø
 - EMA-21 = Exponentieller gleitender 21-Tage-Ø
- ■
- Kurs liegt über- bzw. unter dem volumengewichteten Durchschnittspreis (VWAP)
- ↑ ↓
- Kurs liegt über- bzw. unter dem täglichen/wöchentlichen Pivot-Punkt.
- ▶ ▶
- Liegt der Relative Stärke Index (RSI) über bzw. unter der Schwelle bei 48,5
- Liegt das Williams%R über bzw. unter -50
- Liegt der Stochastik-Oszillator (S%D & S%K) über- bzw. unter der Schwelle bei 50

Historische Volatilität
Prozentuale Veränderung der historischen Volatilität auf Basis der vergangenen 12 Monate.

Die zusammenfassende Tendenz ergibt sich aus der gleichgewichteten Einbeziehung aller betrachteten charttechnischen Indikatoren. Die historische Volatilität der vergangenen fünf Tage fließt jedoch nicht in die Gesamtbewertung mit ein. Es können drei Kategorien unterschieden werden:

- Positive Tendenz
- Neutrale Tendenz
- Negative Tendenz

AT&T: Tradingidee im Aufwärtstrend

- Charttechnisch befindet sich die AT&T-Aktie in einem neu begonnen Aufwärtstrend nachdem das 61,80%-Retracement bei \$28,46 verteidigt werden konnte.
- Mit der Verteidigung konnte eine neue erste Impulswelle in Gang gebracht werden, die es gestern sogar zu einem Schlusskurs oberhalb des 38,2%-Retracement bei \$29,75 geschafft hat.
- Die Aufwärtsbestrebungen werden durch den RSI(34) unterstrichen. Der Oszillator hat mit der Verteidigung des 61,80%-Retracement gleichzeitig auch die RSI-Grenzschwelle bei 48.5 nach oben hin durchbrochen.
- Zwar kann eine Gegenbewegung noch 100% der ersten Impulswelle korrigieren, um dann den Aufwärtstrend fortzusetzen, allerdings könnte ein Rückprall bereits bei der \$29 ein Ende haben.
- Erst ein Fall unter dem besagten 61,80%-Retracement bei \$28.46, würde den Aufwärtstrend zunichtemachen.
- Notierungen oberhalb der 29.74 könnten den Aufwärtszyklus in Richtung des Bereichs \$33 führen.
- Eine Rückeroberung der \$32er-Marke würde auch ein neues Verlaufshoch bilden und damit den Aufwärtstrend nochmals bestätigen. Hierbei könnten neue Kursziele aktiviert werden.

Sisa87 published on TradingView.com, January 08, 2021 01:34:34 CET
 BATS:T, 240 29.91 ▲ +0.08 (+0.27%) O:29.94 H:30.09 L:29.91 C:29.92



Risikohinweis & Disclaimer

CFDs sind komplexe Instrumente und gehen wegen der Hebelwirkung mit dem hohen Risiko einher, schnell Geld zu verlieren. **76 % der Kleinanlegerkonten verlieren Geld beim CFD-Handel mit diesem Anbieter.** Sie sollten überlegen, ob Sie verstehen, wie CFDs funktionieren, und ob Sie es sich leisten können, das hohe Risiko einzugehen, Ihr Geld zu verlieren.

Optionen und Turbokertifikate sind komplexe Finanzinstrumente und gehen mit dem hohen Risiko einher, schnell Geld zu verlieren. Verluste können extrem schnell eintreten. Bei professionellen Kunden können Verluste die Einlagen übersteigen.

Die in diesem Dokument wiedergegebenen Informationen beruhen zum Teil auf allgemein zugänglichen Quellen und Daten Dritter. IG Europe GmbH übernimmt keine Gewähr für die Richtigkeit und Vollständigkeit der Informationen.

Die Informationen wurden einzig zu Informations- und Marketingzwecken erstellt. Die Informationen stellen keine Anlageberatung, keine Anlageempfehlung und keine Aufforderung zum Erwerb oder zur Veräußerung von Finanzinstrumenten dar. Dieses Dokument ist keine Anlageempfehlung im Sinne des Art. 20 Verordnung (EU) Nr. 596/2014 vom 16. April 2014 und der Delegierten Verordnung (EU) 2016/958 vom 9. März 2016 sowie der Art. 36 und 37 der Delegierten Verordnung (EU) 2017/565 vom 25. April 2016 und genügt deshalb nicht den gesetzlichen Anforderungen zur Förderung der Unabhängigkeit von Anlageempfehlungen und unterliegt auch nicht dem Verbot des Handelns im Zusammenhang mit der Veröffentlichung von Anlageempfehlungen.

Es wird keine Gewähr für die Geeignetheit und Angemessenheit der dargestellten Finanzinstrumente sowie für die wirtschaftlichen und steuerlichen Konsequenzen einer Anlage in den dargestellten Finanzinstrumenten und für deren zukünftige Wertentwicklung übernommen. Die in der Vergangenheit erzielte Performance ist kein Indikator für zukünftige Wertentwicklungen. Aussagen über zukünftige wirtschaftliche Entwicklungen basieren grundsätzlich auf Annahmen und Einschätzungen, die sich im Zeitablauf als nicht zutreffend erweisen können. Eine Anlage in Finanzinstrumente jeglicher Art kann mit dem Risiko eines erheblichen Wertverlustes oder sogar Totalverlust einhergehen. Vor einer Anlageentscheidung sollte der Rat eines Anlage- und Steuerberaters eingeholt werden. Dargestellte Finanzprodukte sind möglicherweise nicht für jeden Anleger geeignet.

IG und IGE besitzen weder Long noch Short Positionen in den erwähnten Titeln oder dergleichen Finanzinstrumente auf die besprochenen Titel. Mitwirkende Personen können im Besitz der besprochenen Finanzinstrumente sein. Dadurch entsteht grundsätzlich die Möglichkeit eines Interessenkonfliktes. Weitere Ausführungen zum Umgang mit Interessenkonflikten bei der IG Europe GmbH sind unter https://www.ig.com/usermanagement/customeragreements?igCompany=igde&agreementType=summary_conflicts_policy&locale=de_DE abrufbar.

Der Versand oder die Vervielfältigung dieses Dokuments ist ohne die vorherige schriftliche Zustimmung der IG Europe GmbH nicht gestattet. Dieses Dokument enthält möglicherweise Links oder Hinweise auf die Webseiten von Dritten, welche von der IG Europe GmbH nicht kontrolliert werden können und daher kann die IG Europe GmbH keine Verantwortung für den Inhalt von solchen Webseiten Dritter oder darin enthaltenen weiteren Links übernehmen.