



Bouhmidi® – Börsenbrief

Tägliche Signale für Dein Trading

27 November 2020



17,000 MARKETS
COUNTLESS OPPORTUNITIES

Inhalt

- Marktüberblick
- Performanceentwicklung
- Screener (Indizes)
- Bouhmidi-Bänder – DAX
- Screener (Rohstoffe & FX)
- EUR/CHF
- Bitcoin

DAX: Keine neuen Hochs – Kommt die Rallye ins Stocken?

Auch heute hatte der DAX zum Handelsstart einen Fehlstart hingelegt. Wie bereits am Vortag ging es zeitweise über die Obergrenze der Trading Zone bei 13.298 Punkten sowie des Widerstands bei 13.315 Zählern.

Ruhiger Handel – Thanksgiving-Feiertag

Der DAX rührte sich heute fast kaum vom Fleck. Der Thanksgiving-Feiertag, dem sich zum Wochenschluss in den USA nur ein halber Handelstag anschließt, hat am Donnerstag seine lähmende Wirkung auf den Dax nicht verfehlt. Am Ende des Tages schloss der deutsche Leitindex jedoch erneut unter den genannten Chartmarken. Der steigende exponentielle 20-Perioden-Durchschnitt bei aktuell 13.278 Punkten sichert den DAX weiterhin nach unten ab. Am heutigen Freitag hat der DAX die letzte Chance in dieser Woche, die erwähnten Widerstände hinter sich zu lassen.

Bitcoin fällt um mehr als 12%

Die Rally am Kryptomarkt hat am Donnerstag eine jähe Unterbrechung erfahren. Der Kurs der nach Marktkapitalisierung führenden Digitalwährung Bitcoin brach zeitweise um über 13% ein. Auch andere Kryptowährungen, deren Wertentwicklungen stark mit jener der populärsten Cyberdevisen korreliert sind, zog es in die Tiefe. Ethereum verlor bis zum Abend 15,6%, Ripple sackte um über 26% ab. Nachdem starken Anstieg setzen Anleger vermehrt auf Gewinnmitnahmen. Dies vor allem weil auch eine stärkere Regulierung von Kryptowährungen in den USA die Runde macht.

Wichtigsten Termine des Tages

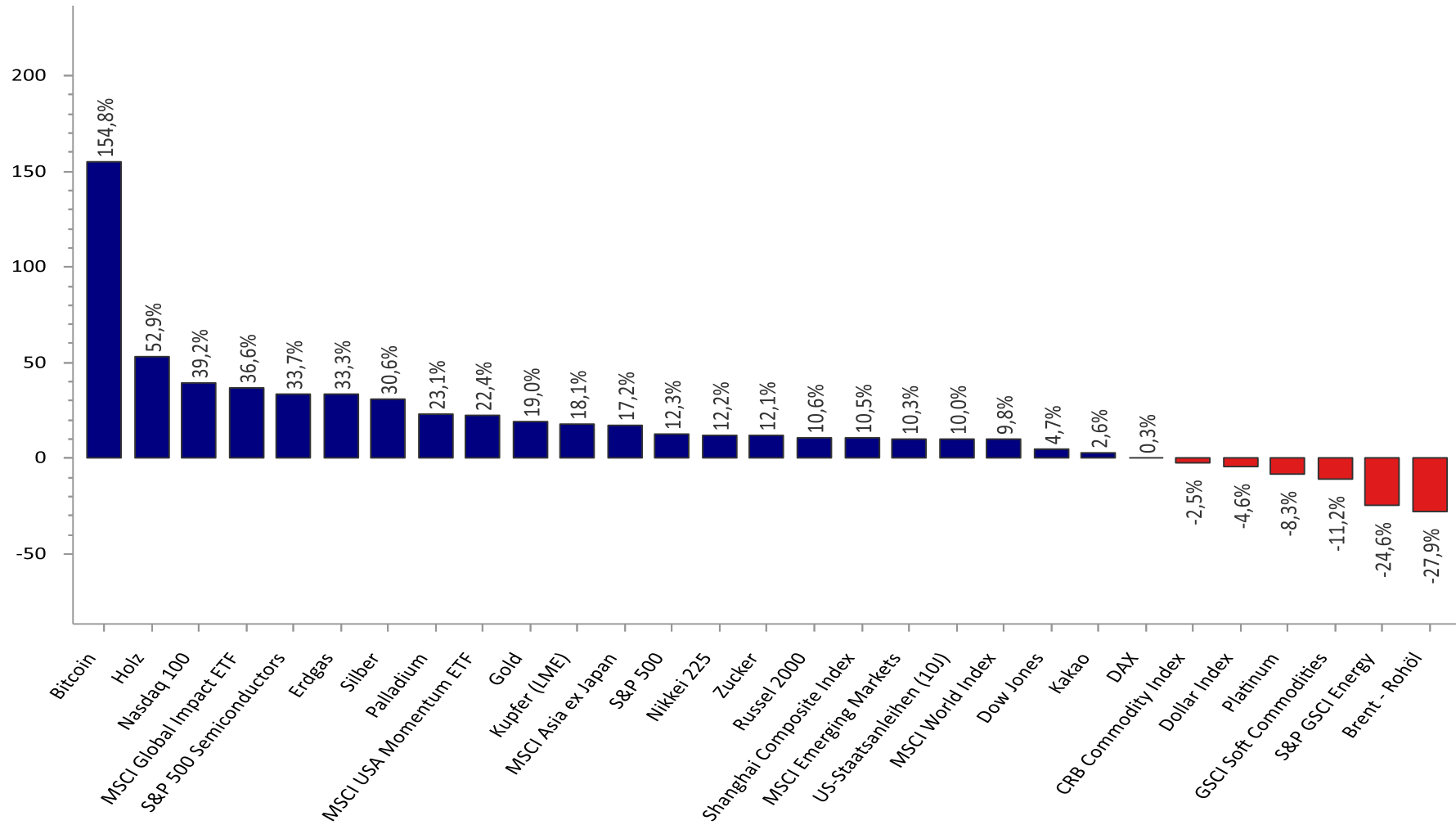
Land	Uhrzeit	Ereignis	Vorherig	Prognose
FR	08:45	BIP Q3 (2.Veröffentlichung)	13,70%	18,20%
EU	15:45	Verbrauchervertrauen	-15,5	-17,6

VIX liegt unter dem MA-50 – Eigentlich ein positives Zeichen



Quelle: Refinitiv Datastream / Bouhmidi

Entwicklung seit Jahresbeginn (YTD) - Allgemein



Quelle: Refinitiv Datastream / Bouhmidi

Technischer Screener: Aktienindizes

Indizes	Kurs	Technischer Screener										Tendenz	
		MA-200	MA-100	EMA-55	EMA-21	Pivot - 1T	Pivot - 1W	RSI(34)>48.5	S%K(5,3,3)>50	S%D(5,3,3)>50	Hist. Vol. % (5T)		
Deutschland													
DAX	13286,57	✓	✓	✓	✓	■	■	▶	↑	↑	■	25,72	●
TecDAX	3085,48	✓	✓	✓	✓	■	■	▶	↑	↑	■	14,90	●
MDAX	29146,11	✓	✓	✓	✓	■	■	▶	↑	↑	■	19,68	●
SDAX	13698,88	✓	✓	✓	✓	■	■	▶	↑	↑	■	24,89	●
DivDAX	356,2	✓	✓	✓	✓	■	■	▶	↑	↑	■	30,68	●
USA													
Dow Jones	29872,47	✓	✓	✓	✓	■	■	▶	↑	↑	■	49,03	●
S&P 500	3629,65	✓	✓	✓	✓	■	■	▶	↑	↑	■	41,61	●
Nasdaq 100	12152,22	✓	✓	✓	✓	■	■	▶	↑	↑	■	38,80	●
Russell 2000	1845,02	✓	✓	✓	✓	■	■	▶	↑	↑	■	59,52	●
VIX	21,25	✗	✗	✗	✗	■	■	▶	↓	↓	■	281,57	●
Europa													
AEX	607,39	✓	✓	✓	✓	■	■	▶	↑	↑	■	22,49	●
ATX	2578,9	✗	✓	✓	✓	■	■	▶	↑	↑	■	44,99	●
CAC 40	5566,79	✓	✓	✓	✓	■	■	▶	↑	↑	■	28,69	●
Eurostoxx 50	3510,94	✓	✓	✓	✓	■	■	▶	↑	↑	■	26,81	●
FTSE 100	6362,93	✗	✓	✓	✓	■	■	▶	↑	↑	■	25,82	●
FTSE MIB	22201,44	✓	✓	✓	✓	■	■	▶	↑	↑	■	31,16	●
IBEX 35	8104,6	✗	✓	✓	✓	■	■	▶	↑	↑	■	29,58	●
OMX	1931,97	✓	✓	✓	✓	■	■	▶	↑	↑	■	31,46	●
SMI	10497,79	✓	✓	✓	✓	■	■	▶	↑	↑	■	21,00	●
Asien													
Nikkei 225	26537,31	✓	✓	✓	✓	■	■	▶	↑	↑	■	46,36	●
STI	2778,547	✗	✓	✓	✓	■	■	▶	↑	↑	■	30,53	●
Hang Seng	26819,45	✓	✓	✓	✓	■	■	▶	↑	↑	■	26,90	●

Legende: Technisches Screening

- ✓ ✗
- Kurs liegt über- bzw. unter dem betrachteten Durchschnitt.
- MA-200 = Gleitender 200-Tage-Ø
 - MA-100 = Gleitender 100- Tage-Ø
 - EMA-55 = Exponentieller gleitender 55-Tage-Ø
 - EMA-21 = Exponentieller gleitender 21-Tage-Ø
- ■
- Kurs liegt über- bzw. unter dem volumengewichteten Durchschnittspreis (VWAP)
- ↑ ↓
- Kurs liegt über- bzw. unter dem täglichen/wöchentlichen Pivot-Punkt.
- ▶ ▶

- Liegt der Relative Stärke Index (RSI) über bzw. unter der Grenzwelle bei 48,5
- Liegt das Williams%R über bzw. unter -50
- Liegt der Stochastik-Oszillator (S%D & S%K) über- bzw. unter der Grenzwelle bei 50

Historische Volatilität
 Prozentuale Veränderung der historischen Volatilität auf Basis der vergangenen 12 Monate.

Tendenz:
 ● ● ●
 Die zusammenfassende Tendenz ergibt sich aus der gleichgewichteten Einbeziehung aller betrachteten charttechnischen Indikatoren. Die historische Volatilität der vergangenen fünf Tage fließt jedoch nicht in die Gesamtbewertung mit ein. Es können drei Kategorien unterschieden werden:

- Positive Tendenz
- Neutrale Tendenz
- Negative Tendenz

Bouhmidi-Bänder – DAX

DAX	Delta in Punkten		Oberes Bouhmidi-Band		Unteres Bouhmidi-Band		
	Tage	68%*	95%**	68%*	95%**	68%*	95%**
1		152,72	305,44	13.439,29	13.592,01	13.133,85	12.981,13
7		404,06	808,12	13.690,63	14.094,69	12.882,51	12.478,45
15		591,49	1.182,97	13.878,06	14.469,54	12.695,08	12.103,60
30		836,49	1.672,97	14.123,06	14.959,54	12.450,08	11.613,60

* 1 σ - (68%)

** 2 σ - (95%)



Was sind die Bouhmidi-Bänder?

Die Bouhmidi-Bänder sind ein Indikator der Chartanalyse, der auf Volatilitätsveränderungen hinweisen soll. Ähnlich, wie bei den Bollinger-Bändern, kann so eine erwartete Schwankungsbreite ermittelt werden. Der feine Unterschied liegt allerdings darin, dass bei den Bouhmidi-Bändern nicht die historische Volatilität, sondern die implizite Volatilität herangezogen wird. Unter der Annahme normalverteilter Renditen, kann die erwartete Schwankungsbreite für verschiedene Zeiträume ermittelt werden. Die ermittelten Schwankungsbreiten basieren auf 1 σ bzw. 2 σ Standardabweichungen. D.h. hypothetisch mit einer Wahrscheinlichkeit von 68 % bzw. 95 % schließt im betrachteten Zeitraum, der zugrundeliegende Wert innerhalb der ermittelten Bouhmidi-Bandbreite.

Mehr zu den Bouhmidi-Bändern

Um mehr über die Bouhmidi-Bänder zu erfahren, kannst du auf www.salahbouhmidi.de dich kostenfrei registrieren und jede Menge über den Indikator erfahren.

Technischer Screener: Rohstoffe

Rohstoffe	Kurs	Technischer Screener									Tendenz	
		MA-200	MA-100	EMA-55	EMA-21	Pivot(1W)	RSI	W%R	S%K	S%D		
Palladium	2364,00	✓	✓	✓	✓	⬛	▶ 1	▶	▶	▶	▶	●
Gold	1809,94	✓	✗	✗	✗	⬛	▶ 0	▶	▶	▶	▶	●
ÖL-Brent	47,78	✓	✓	✓	✓	⬛	▶ 1	▶	▶	▶	▶	●
Zink	2738,25	✓	✓	✓	✓	⬛	▶ 1	▶	▶	▶	▶	●
Nickel	16010,00	✓	✓	✓	✓	⬛	▶ 1	▶	▶	▶	▶	●
Kakao	2521,32	✓	✓	✓	✓	⬛	▶ 1	▶	▶	▶	▶	●
Benzin	130,85	✓	✓	✓	✓	⬛	▶ 1	▶	▶	▶	▶	●
Heizöl	1,23	✓	✓	✓	✓	⬛	▶ 1	▶	▶	▶	▶	●
Silber	23,32	✓	✗	✗	✗	⬛	▶ 0	▶	▶	▶	▶	●
Kupfer	287,27	✓	✓	✓	✓	⬛	▶ 1	▶	▶	▶	▶	●
Platin	25892,00	✓	✓	✓	✓	⬛	▶ 1	▶	▶	▶	▶	●
Erdgas	139,32	✓	✓	✗	✗	⬛	▶ 0	▶	▶	▶	▶	●
Aluminium	125,00	✓	✓	✓	✓	⬛	▶ 1	▶	▶	▶	▶	●
Kaffee	90,22	✓	✓	✓	✓	⬛	▶ 1	▶	▶	▶	▶	●
Bauholz	619,90	✓	✗	✓	✓	⬛	▶ 1	▶	▶	▶	▶	●

Legende: Technisches Screening



- Kurs liegt über- bzw. unter dem betrachteten Durchschnitt.

- MA-200 = Gleitender 200-Tage-Ø
- MA-100 = Gleitender 100- Tage-Ø
- EMA-55 = Exponentieller gleitender 55-Tage-Ø
- EMA-21 = Exponentieller gleitender 21-Tage-Ø



- Kurs liegt über- bzw. unter dem volumengewichteten Durchschnittspreis (VWAP)



Kurs liegt über- bzw. unter dem täglichen/wöchentlichen Pivot-Punkt.



-Liegt der Relative Stärke Index (RSI) über bzw. unter der Grenzwelle bei 48,5

- Liegt das Williams%R über bzw. unter -50

- Liegt der Stochastik-Oszillator (S%D & S%K) über- bzw. unter der Grenzwelle bei 50

Tendenz:



Die zusammenfassende Tendenz ergibt sich aus der gleichgewichteten Einbeziehung aller betrachteten charttechnischen Indikatoren. Die historische Volatilität der vergangenen fünf Tage fließt jedoch nicht in die Gesamtbewertung mit ein. Es können drei Kategorien unterschieden werden:

- Positive Tendenz
- Neutrale Tendenz
- Negative Tendenz

Technischer Screener: Devisen

Devisen	Kurs	Technischer Screener									Tendenz
		MA-200	MA-100	EMA-55	EMA-21	Pivot(1W)	RSI	W%R	S%K	S%D	
EUR/USD	1,1902	✓	✓	✓	✓	■	▶ 1	▶	▶	▶	●
EUR/GBP	0,8929	✗	✗	✗	✗	■	▶ 0	▶	▶	▶	●
EUR/CHF	1,0797	✓	✓	✓	✓	■	▶ 1	▶	▶	▶	●
EUR/JPY	124,1140	✓	✗	✓	✓	■	▶ 1	▶	▶	▶	●
USD/NZD	1,4284	✗	✗	✗	✗	■	▶ 0	▶	▶	▶	●
GBP/USD	1,3330	✓	✓	✓	✓	■	▶ 1	▶	▶	▶	●
USD/CNH	6,5655	✗	✗	✗	✗	■	▶ 0	▶	▶	▶	●
USD/CAD	1,3018	✗	✗	✗	✗	■	▶ 0	▶	▶	▶	●
USD/JPY	104,2800	✗	✗	✗	✗	■	▶ 0	▶	▶	▶	●

Legende: Technisches Screening



- Kurs liegt über- bzw. unter dem betrachteten Durchschnitt.

- MA-200 = Gleitender 200-Tage-Ø
- MA-100 = Gleitender 100- Tage-Ø
- EMA-55 = Exponentieller gleitender 55-Tage-Ø
- EMA-21 = Exponentieller gleitender 21-Tage-Ø



- Kurs liegt über- bzw. unter dem volumengewichteten Durchschnittspreis (VWAP)



Kurs liegt über- bzw. unter dem täglichen/wöchentlichen Pivot-Punkt.



-Liegt der Relative Stärke Index (RSI) über bzw. unter der Grenzwelle bei 48,5

- Liegt das Williams%R über bzw. unter -50

- Liegt der Stochastik-Oszillator (S%D & S%K) über- bzw. unter der Grenzwelle bei 50

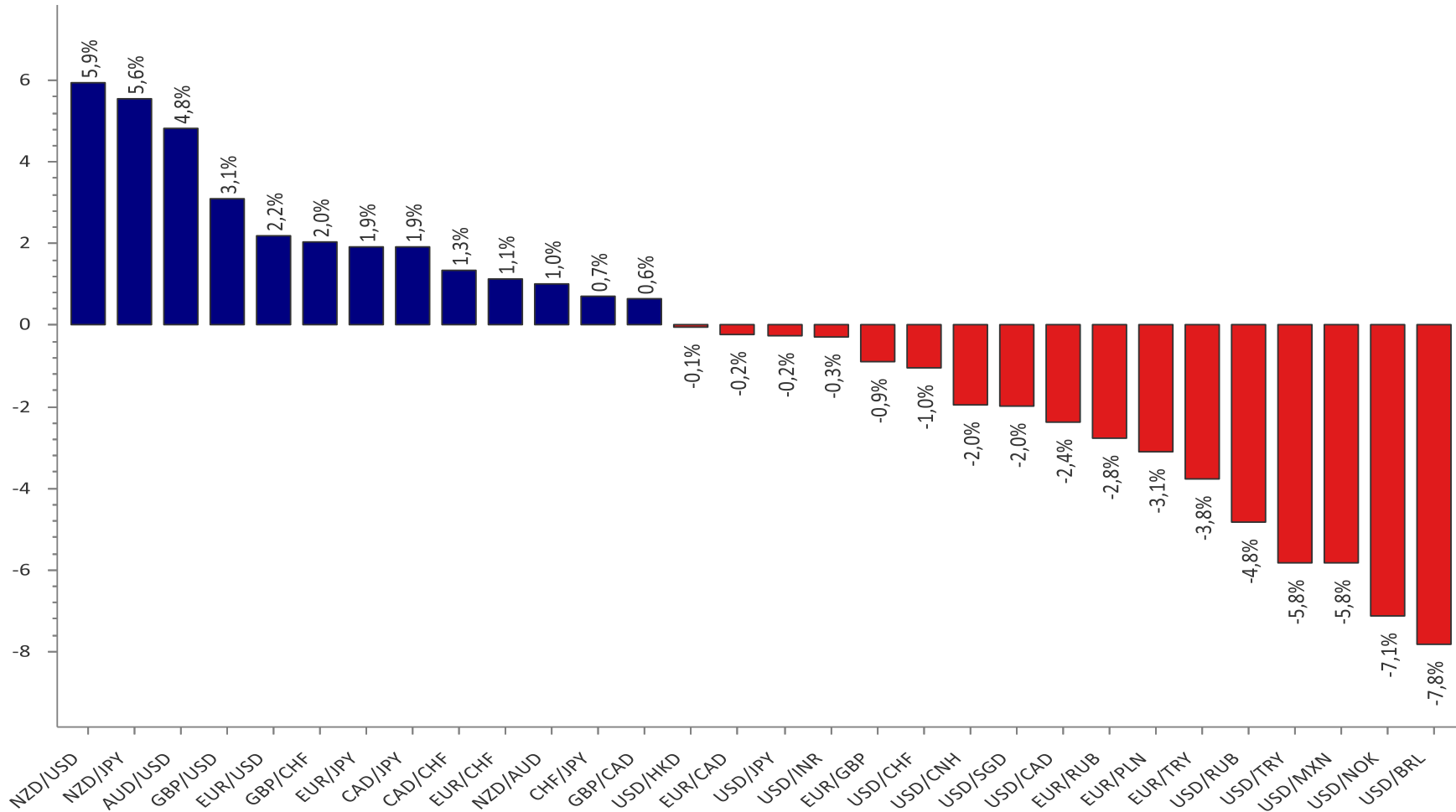
Tendenz:



Die zusammenfassende Tendenz ergibt sich aus der gleichgewichteten Einbeziehung aller betrachteten charttechnischen Indikatoren. Die historische Volatilität der vergangenen fünf Tage fließt jedoch nicht in die Gesamtbewertung mit ein. Es können drei Kategorien unterschieden werden:

- Positive Tendenz
- Neutrale Tendenz
- Negative Tendenz

Entwicklung seit Monatsbeginn (MTD) - Devisen



Quelle: Refinitiv Datastream/ Bouhmidi

EUR/CHF: Achter Fehlversuch

Devisen	Kurs	Technischer Screener									Tendenz
		MA-200	MA-100	EMA-55	EMA-21	Pivot(1W)	RSI	W%R	S%K	S%D	
EUR/CHF	1,0797	✓	✓	✓	✓	■	▶ 1	▶	▶	▶	●

- Der Euro zum Schweizer Franken hat mit dem 61,8%-Retracement bei 1,08333 CHF einen altbekannten Widerstand erreicht bzw. ist daran zum wiederholten Mal gescheitert
- Prompt ging es erneut gen Süden. Wichtig könnte das 50%-Fibonacci-Level bei 1,07707 CHF werden. Dieses Niveau wird durch den exponentiellen 50-Tage-Durchschnitt bei aktuell 1,07686 CHF verstärkt
- Auf einen Sprung über die erwähnte Hürde bei 1,0833 CHF müssen die Anleger vorerst weiter warten. Ohne einen signifikanten Bruch des Widerstands nach oben dürfte es schwer werden, weiter an Höhe zu gewinnen



Bitcoin – Korrektur war überfällig

- Die Kryptowährung hat, wenig überraschend, eine Pause eingelegt. Ausgehend von der derzeitigen starken Aufwärtsbewegung wurden die gängigen Fibonacci-Levels eingezeichnet
- Das 23,6%-Retracement bei 17.209 USD wackelt momentan sehr bedenklich
- Darunter bestünde weiteres Korrekturpotenzial bis zum 38,2%-Niveau bei 15.805 USD
- Im Fall einer Rückeroberung des erst genannten Retracements könnte das Zwischenhoch bei 19.498 USD anvisiert werden. Darüber wäre dann die psychologische Marke bei 20.000 USD das nächste charttechnische Etappenziel



Risikohinweis & Disclaimer

CFDs sind komplexe Instrumente und gehen wegen der Hebelwirkung mit dem hohen Risiko einher, schnell Geld zu verlieren. **76 % der Kleinanlegerkonten verlieren Geld beim CFD-Handel mit diesem Anbieter.** Sie sollten überlegen, ob Sie verstehen, wie CFDs funktionieren, und ob Sie es sich leisten können, das hohe Risiko einzugehen, Ihr Geld zu verlieren.

Optionen und Turbogertifikate sind komplexe Finanzinstrumente und gehen mit dem hohen Risiko einher, schnell Geld zu verlieren. Verluste können extrem schnell eintreten. Bei professionellen Kunden können Verluste die Einlagen übersteigen.

Die in diesem Dokument wiedergegebenen Informationen beruhen zum Teil auf allgemein zugänglichen Quellen und Daten Dritter. IG Europe GmbH übernimmt keine Gewähr für die Richtigkeit und Vollständigkeit der Informationen.

Die Informationen wurden einzig zu Informations- und Marketingzwecken erstellt. Die Informationen stellen keine Anlageberatung, keine Anlageempfehlung und keine Aufforderung zum Erwerb oder zur Veräußerung von Finanzinstrumenten dar. Dieses Dokument ist keine Anlageempfehlung im Sinne des Art. 20 Verordnung (EU) Nr. 596/2014 vom 16. April 2014 und der Delegierten Verordnung (EU) 2016/958 vom 9. März 2016 sowie der Art. 36 und 37 der Delegierten Verordnung (EU) 2017/565 vom 25. April 2016 und genügt deshalb nicht den gesetzlichen Anforderungen zur Förderung der Unabhängigkeit von Anlageempfehlungen und unterliegt auch nicht dem Verbot des Handelns im Zusammenhang mit der Veröffentlichung von Anlageempfehlungen.

Es wird keine Gewähr für die Geeignetheit und Angemessenheit der dargestellten Finanzinstrumente sowie für die wirtschaftlichen und steuerlichen Konsequenzen einer Anlage in den dargestellten Finanzinstrumenten und für deren zukünftige Wertentwicklung übernommen. Die in der Vergangenheit erzielte Performance ist kein Indikator für zukünftige Wertentwicklungen. Aussagen über zukünftige wirtschaftliche Entwicklungen basieren grundsätzlich auf Annahmen und Einschätzungen, die sich im Zeitablauf als nicht zutreffend erweisen können. Eine Anlage in Finanzinstrumente jeglicher Art kann mit dem Risiko eines erheblichen Wertverlustes oder sogar Totalverlust einhergehen. Vor einer Anlageentscheidung sollte der Rat eines Anlage- und Steuerberaters eingeholt werden. Dargestellte Finanzprodukte sind möglicherweise nicht für jeden Anleger geeignet.

IG und IGE besitzen weder Long noch Short Positionen in den erwähnten Titeln oder dergleichen Finanzinstrumente auf die besprochenen Titel. Mitwirkende Personen können im Besitz der besprochenen Finanzinstrumente sein. Dadurch entsteht grundsätzlich die Möglichkeit eines Interessenkonfliktes. Weitere Ausführungen zum Umgang mit Interessenkonflikten bei der IG Europe GmbH sind unter https://www.ig.com/usermanagement/customeragreements?igCompany=igde&agreementType=summary_conflicts_policy&locale=de_DE abrufbar.

Der Versand oder die Vervielfältigung dieses Dokuments ist ohne die vorherige schriftliche Zustimmung der IG Europe GmbH nicht gestattet. Dieses Dokument enthält möglicherweise Links oder Hinweise auf die Webseiten von Dritten, welche von der IG Europe GmbH nicht kontrolliert werden können und daher kann die IG Europe GmbH keine Verantwortung für den Inhalt von solchen Webseiten Dritter oder darin enthaltenen weiteren Links übernehmen.