



Bouhmidi® – Börsenbrief

Tägliche Signale für Dein Trading

25 November 2020

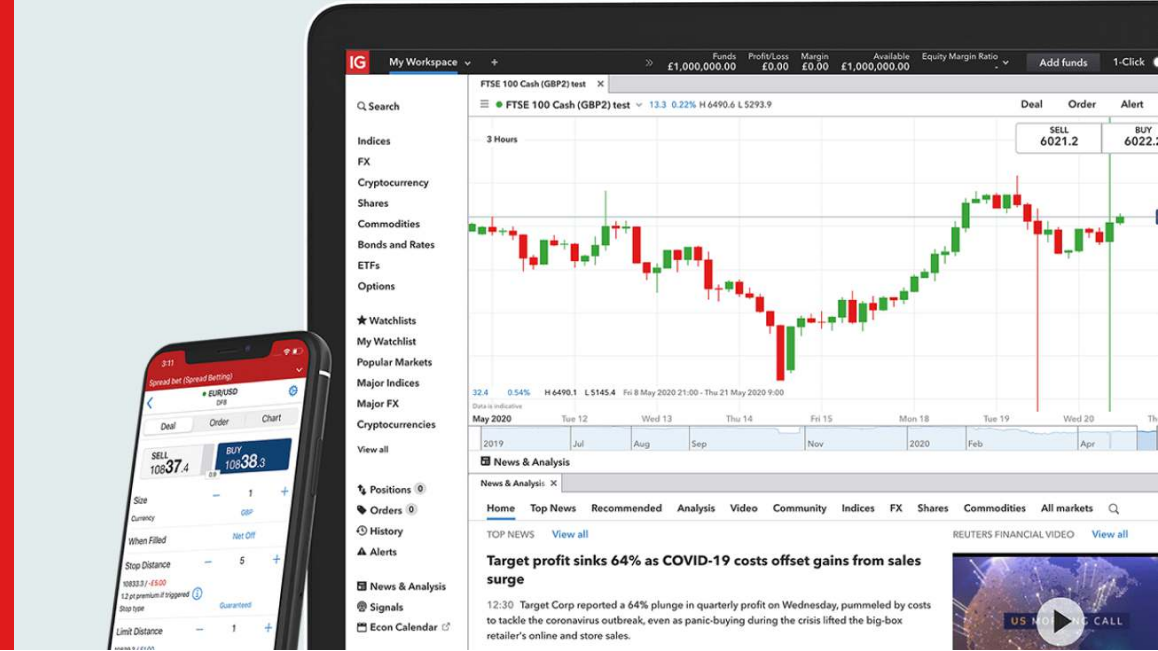


17,000 MARKETS
COUNTLESS OPPORTUNITIES

Inhalt

- Marktüberblick
- Bouhmidi-Bänder (DAX30)
- Indizes: IBEX
- Forex: EUR/GBP
- Rohstoffe: Gold
- Einzelaktie: BASF

Zitat des Tages



„Im Risiko steckt die Belohnung“
(Carl Icahn)

Marktüberblick – Angst vor der 13.315-Punkte-Marke

- Der nächste Schritt ist getan. Der DAX konnte sowohl den Februar-Abwärtstrend bei 13.165 Punkten als auch die beiden Hochs bei 13.184/13.185 Zählern auf Schlusskursbasis hinter sich lassen
- Nun wartet die nächste harte Nuss auf den deutschen Leitindex in Form des Hochs bei 13.315 Punkten von Juli dieses Jahres
- Erst wenn diese geknackt ist, könnte die Reise in Richtung des September-Hochs bei 13.462 Zählern weiter gehen
- Die genannten niedergerungenen Widerstände bei 13.165/13.185 Punkten dienen nun als Unterstützungen

DAX auf Tagesbasis

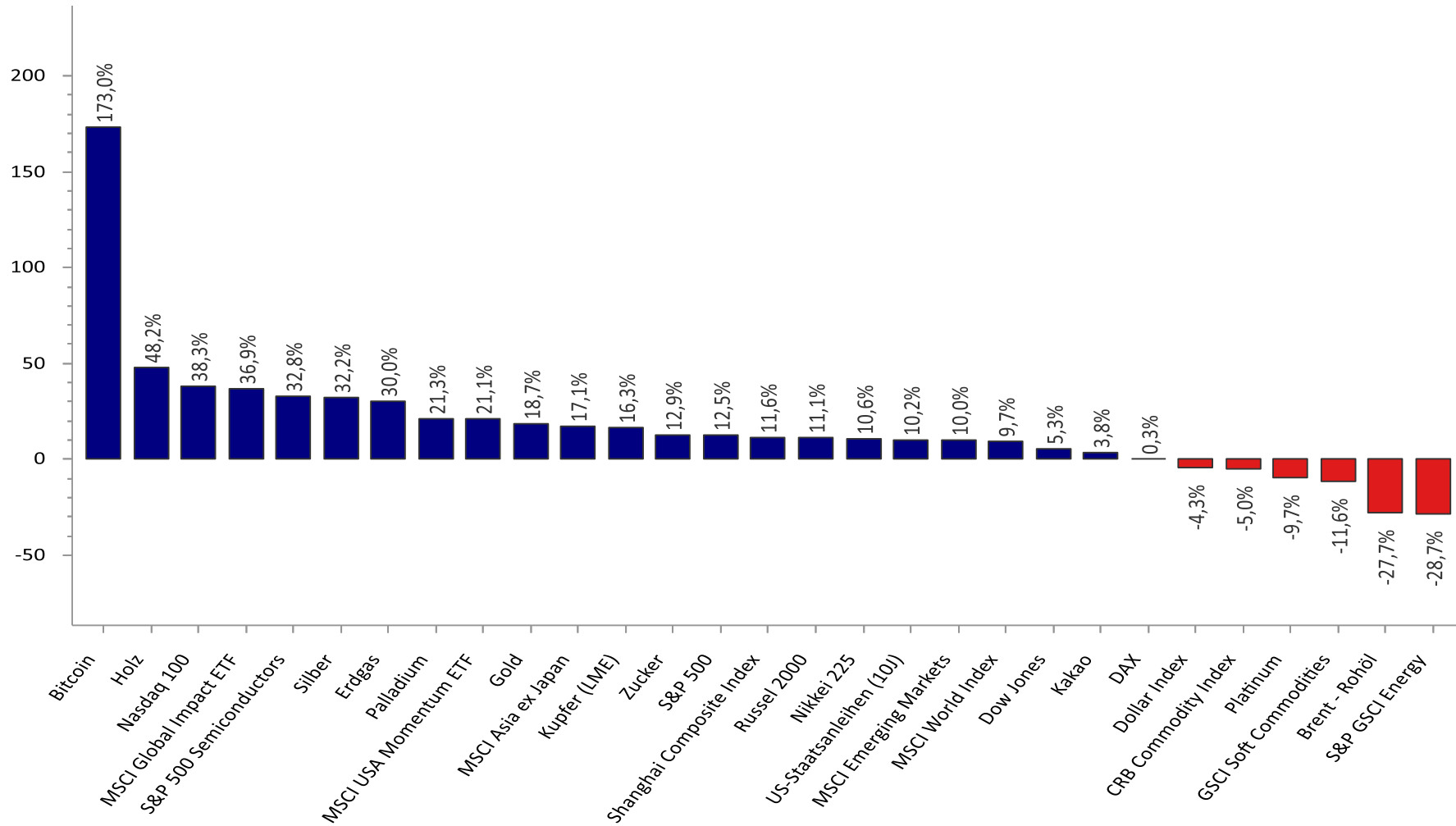


Quelle: ProRealTime

Wichtigsten Termine des Tages

Land	Uhrzeit	Ereignis	Vorherig	Prognose
USA	14:30	Auftragseingang langlebiger Güter Oktober	1,90	1,00
USA	14:30	BIP Q3	-31,70	33,10
USA	20:00	Protokoll der geldpolitischen Notenbanksitzung	-	-

Entwicklung seit Jahresbeginn (YTD) - Allgemein



Quelle: Refinitiv Datastream / Bouhmidi



Technischer Screener: Aktienindizes

Indizes	Kurs	Technischer Screener										Tendenz	
		MA-200	MA-100	EMA-55	EMA-21	Pivot - 1T	Pivot - 1W	RSI(34)>48.5	S%K(5,3,3)>50	S%D(5,3,3)>50	Hist. Vol. % (5T)		
Deutschland													
DAX	13292,44	✓	✓	✓	✓	■	■	▶	↑	↑	■	25,72	●
TecDAX	3018,53	✓	✓	✗	✓	■	■	▶	↑	↓	■	14,90	●
MDAX	29029,42	✓	✓	✓	✓	■	■	▶	↑	↑	■	19,68	●
SDAX	13654,56	✓	✓	✓	✓	■	■	▶	↑	↑	■	24,89	●
DivDAX	357,21	✓	✓	✓	✓	■	■	▶	↑	↑	■	30,68	●
USA													
Dow Jones	30046,24	✓	✓	✓	✓	■	■	▶	↑	↑	■	49,03	●
S&P 500	3635,41	✓	✓	✓	✓	■	■	▶	↑	↑	■	41,61	●
Nasdaq 100	12079,8	✓	✓	✓	✓	■	■	▶	↑	↑	■	38,80	●
Russell 2000	1853,53	✓	✓	✓	✓	■	■	▶	↑	↑	■	59,52	●
VIX	21,64	✗	✗	✗	✗	■	■	▶	↓	↓	■	281,57	●
Europa													
AEX	607,46	✓	✓	✓	✓	■	■	▶	↑	↑	■	22,49	●
ATX	2570,4	✗	✓	✓	✓	■	■	▶	↑	↑	■	44,99	●
CAC 40	5558,42	✓	✓	✓	✓	■	■	▶	↑	↑	■	28,69	●
Eurostoxx 50	3507,98	✓	✓	✓	✓	■	■	▶	↑	↑	■	26,81	●
FTSE 100	6432,17	✗	✓	✓	✓	■	■	▶	↑	↑	■	25,82	●
FTSE MIB	22145,06	✓	✓	✓	✓	■	■	▶	↑	↑	■	31,16	●
IBEX 35	8143,2	✗	✓	✓	✓	■	■	▶	↑	↑	■	29,58	●
OMX	1938,14	✓	✓	✓	✓	■	■	▶	↑	↑	■	31,46	●
SMI	10491,59	✓	✓	✓	✓	■	■	▶	↑	↑	■	21,00	●
Asien													
Nikkei 225	26165,59	✓	✓	✓	✓	■	■	▶	↑	↑	■	46,36	●
STI	2778,547	✗	✓	✓	✓	■	■	▶	↑	↑	■	30,53	●
Hang Seng	26588,2	✓	✓	✓	✓	■	■	▶	↑	↑	■	26,90	●

Legende: Technisches Screening

- Kurs liegt über- bzw. unter dem betrachteten Durchschnitt.
 - MA-200 = Gleitender 200-Tage-Ø
 - MA-100 = Gleitender 100- Tage-Ø
 - EMA-55 = Exponentieller gleitender 55-Tage-Ø
 - EMA-21 = Exponentieller gleitender 21-Tage-Ø
- Kurs liegt über- bzw. unter dem volumengewichteten Durchschnittspreis (VWAP)
- Kurs liegt über- bzw. unter dem täglichen/wöchentlichen Pivot-Punkt.

- Liegt der Relative Stärke Index (RSI) über bzw. unter der Grenzwelle bei 48,5
- Liegt das Williams%R über bzw. unter -50
- Liegt der Stochastik-Oszillator (S%D & S%K) über- bzw. unter der Grenzwelle bei 50

Historische Volatilität
 Prozentuale Veränderung der historischen Volatilität auf Basis der vergangenen 12 Monate.

Tendenz:

 Die zusammenfassende Tendenz ergibt sich aus der gleichgewichteten Einbeziehung aller betrachteten charttechnischen Indikatoren. Die historische Volatilität der vergangenen fünf Tage fließt jedoch nicht in die Gesamtbewertung mit ein. Es können drei Kategorien unterschieden werden:

- Positive Tendenz
- Neutrale Tendenz
- Negative Tendenz

Bouhmidi-Bänder – DAX

DAX	Delta in Punkten		Oberes Bouhmidi-Band		Unteres Bouhmidi-Band	
	Tage	68%*	95%**	68%*	95%**	68%*
1	158,63	317,27	13.451,07	13.609,71	13.133,81	12.975,17
7	419,70	839,41	13.712,14	14.131,85	12.872,74	12.453,03
15	614,38	1.228,76	13.906,82	14.521,20	12.678,06	12.063,68
30	868,87	1.737,74	14.161,31	15.030,18	12.423,57	11.554,70

* 1 σ - (68%)

** 2 σ - (95%)



Was sind die Bouhmidi-Bänder?

Die Bouhmidi-Bänder sind ein Indikator der Chartanalyse, der auf Volatilitätsveränderungen hinweisen soll. Ähnlich, wie bei den Bollinger-Bändern, kann so eine erwartete Schwankungsbreite ermittelt werden. Der feine Unterschied liegt allerdings darin, dass bei den Bouhmidi-Bändern nicht die historische Volatilität, sondern die implizite Volatilität herangezogen wird. Unter der Annahme normalverteilter Renditen, kann die erwartete Schwankungsbreite für verschiedene Zeiträume ermittelt werden. Die ermittelten Schwankungsbreiten basieren auf 1 σ bzw. 2 σ Standardabweichungen. D.h. hypothetisch mit einer Wahrscheinlichkeit von 68 % bzw. 95 % schließt im betrachteten Zeitraum, der zugrundeliegende Wert innerhalb der ermittelten Bouhmidi-Bandbreite.

Mehr zu den Bouhmidi-Bändern

Um mehr über die Bouhmidi-Bänder zu erfahren, kannst du auf www.salahbouhmidi.de dich kostenfrei registrieren und jede Menge über den Indikator erfahren.

Trading-Idee: Gold – Ausbruch nach unten

- Eine herbe Enttäuschung für die Bullen. Der Goldpreis hat die Handelsspanne nach unten verlassen
- Nun steuert das gelbe Edelmetall den steigenden exponentiellen 200-Tage-Durchschnitt bei momentan 1.800 USD an
- Darunter könnte sich die Talfahrt beschleunigen. Als charttechnisches Kursziel dient das ehemalige Hoch bei 1.765 USD von Mai dieses Jahres
- Das Verlaufstief bei 1.849 USD sowie das 23,6%-Retracement bei 1.825 USD sollten nun als Widerstände ernst genommen werden



Quelle: IG Handelsplattform

Umsetzungsmöglichkeit mit Turbo24

Steht man auf der Verkäuferseite (Put) und meint, dass der Goldpreis in Zukunft fällt, könnten [Turbozertifikate](#) von IG mit einer Knock-out-Level, oberhalb der gegenwärtigen charttechnischen Widerstandszone bei 1.825 USD interessant werden. Bullisch eingestellte Trader (Call) hingegen könnten in umgekehrter Weise Knock-out-Level unterhalb von 1.800 USD im Blick behalten.

Trading-Idee: IBEX – Jetzt wird es interessant

- Der spanische Aktienmarkt hat sich in den vergangenen Wochen als einer der Besten empfohlen
- Nach einer zuletzt beachtlichen Performance wurde nun ein Widerstandsbollwerk erreicht. Dieses besteht aus dem Hoch bei 7.995 Punkten von Anfang Juni sowie dem Abwärts-Gap bei 8.267/8.052 Zählern von Anfang März
- Darüber sollte dann noch das wichtige 61,8%-Retracement bei 8.463 Punkten aus dem Weg geräumt werden
- Nächstes Etappenziel wäre dann das Hoch bei 9.034 Zählern von März 2020



Quelle: IG Handelsplattform

Trading-Idee: EUR/GBP– Auf die Mitte kommt es an

- Bei der Betrachtung des Wochencharts des EUR/GBP ist seit einigen Jahren eine Trading Zone zu beobachten
- Im Augenblick streiten sich Bullen und Bären um die Mitte dieser Handelsspanne bei 0,8892 GBP
- Unterhalb dieser Unterstützung bestünde weiteres Abwärtspotenzial bis zum Verlaufstief bei 0,8671 GBP
- Entfernt sich der Euro zum britischen Pfund aber von der Mitte der Trading Zone nach oben und schließt zudem oberhalb der exponentiellen 50-Wochen-Durchschnittslinie bei aktuell 0,8928 GBP, könnte eine Gegenbewegung bis zum Hoch bei 0,92917 GBP einsetzen



Umsetzungsmöglichkeit mit Turbo24

Steht man auf der Verkäuferseite (Put) und meint, dass der EUR/GBP in Zukunft fällt, könnten [Turbozertifikate](#) von IG mit einer Knock-out-Level, oberhalb der gegenwärtigen charttechnischen Widerstandszone bei 0,8928 GBP interessant werden. Bullisch eingestellte Trader (Call) hingegen könnten in umgekehrter Weise Knock-out-Level unterhalb von 0,8892 GBP im Blick behalten.

Trading-Idee: BASF– Es ist geschafft

- Der letzte markante Widerstand in Form des 61,8%-Retracements bei 58,95 EUR steht unmittelbar vor dem Fall
- Schließt die BASF-Aktie oberhalb besagter Barriere, bestünde weiteres Kurspotenzial bis zum Hoch bei 64,42 EUR von Februar 2020
- Das erwähnte Fibonacci-Level und das Zwischenhoch bei 58,40 EUR dienen dem DAX-Titel nun als Unterstützungen
- Die beiden exponentiellen 50- und 200-Tage-Linien haben ein so genanntes „Goldenes Kreuz“ generiert. Gestern schloss die kurze Glättungslinie oberhalb des längeren Durchschnitts. Ein solches „Goldenes Kreuz“ signalisiert mittelfristig steigende Notierungen



Quelle: IG Handelsplattform

Risikohinweis & Disclaimer

CFDs sind komplexe Instrumente und gehen wegen der Hebelwirkung mit dem hohen Risiko einher, schnell Geld zu verlieren. **76 % der Kleinanlegerkonten verlieren Geld beim CFD-Handel mit diesem Anbieter.** Sie sollten überlegen, ob Sie verstehen, wie CFDs funktionieren, und ob Sie es sich leisten können, das hohe Risiko einzugehen, Ihr Geld zu verlieren.

Optionen und Turbokertifikate sind komplexe Finanzinstrumente und gehen mit dem hohen Risiko einher, schnell Geld zu verlieren. Verluste können extrem schnell eintreten. Bei professionellen Kunden können Verluste die Einlagen übersteigen.

Die in diesem Dokument wiedergegebenen Informationen beruhen zum Teil auf allgemein zugänglichen Quellen und Daten Dritter. IG Europe GmbH übernimmt keine Gewähr für die Richtigkeit und Vollständigkeit der Informationen.

Die Informationen wurden einzig zu Informations- und Marketingzwecken erstellt. Die Informationen stellen keine Anlageberatung, keine Anlageempfehlung und keine Aufforderung zum Erwerb oder zur Veräußerung von Finanzinstrumenten dar. Dieses Dokument ist keine Anlageempfehlung im Sinne des Art. 20 Verordnung (EU) Nr. 596/2014 vom 16. April 2014 und der Delegierten Verordnung (EU) 2016/958 vom 9. März 2016 sowie der Art. 36 und 37 der Delegierten Verordnung (EU) 2017/565 vom 25. April 2016 und genügt deshalb nicht den gesetzlichen Anforderungen zur Förderung der Unabhängigkeit von Anlageempfehlungen und unterliegt auch nicht dem Verbot des Handelns im Zusammenhang mit der Veröffentlichung von Anlageempfehlungen.

Es wird keine Gewähr für die Geeignetheit und Angemessenheit der dargestellten Finanzinstrumente sowie für die wirtschaftlichen und steuerlichen Konsequenzen einer Anlage in den dargestellten Finanzinstrumenten und für deren zukünftige Wertentwicklung übernommen. Die in der Vergangenheit erzielte Performance ist kein Indikator für zukünftige Wertentwicklungen. Aussagen über zukünftige wirtschaftliche Entwicklungen basieren grundsätzlich auf Annahmen und Einschätzungen, die sich im Zeitablauf als nicht zutreffend erweisen können. Eine Anlage in Finanzinstrumente jeglicher Art kann mit dem Risiko eines erheblichen Wertverlustes oder sogar Totalverlust einhergehen. Vor einer Anlageentscheidung sollte der Rat eines Anlage- und Steuerberaters eingeholt werden. Dargestellte Finanzprodukte sind möglicherweise nicht für jeden Anleger geeignet.

IG und IGE besitzen weder Long noch Short Positionen in den erwähnten Titeln oder dergleichen Finanzinstrumente auf die besprochenen Titel. Mitwirkende Personen können im Besitz der besprochenen Finanzinstrumente sein. Dadurch entsteht grundsätzlich die Möglichkeit eines Interessenkonfliktes. Weitere Ausführungen zum Umgang mit Interessenkonflikten bei der IG Europe GmbH sind unter https://www.ig.com/usermanagement/customeragreements?igCompany=igde&agreementType=summary_conflicts_policy&locale=de_DE abrufbar.

Der Versand oder die Vervielfältigung dieses Dokuments ist ohne die vorherige schriftliche Zustimmung der IG Europe GmbH nicht gestattet. Dieses Dokument enthält möglicherweise Links oder Hinweise auf die Webseiten von Dritten, welche von der IG Europe GmbH nicht kontrolliert werden können und daher kann die IG Europe GmbH keine Verantwortung für den Inhalt von solchen Webseiten Dritter oder darin enthaltenen weiteren Links übernehmen.