



Bouhmidi® – Börsenbrief

Tägliche Signale für Dein Trading

17 November 2020

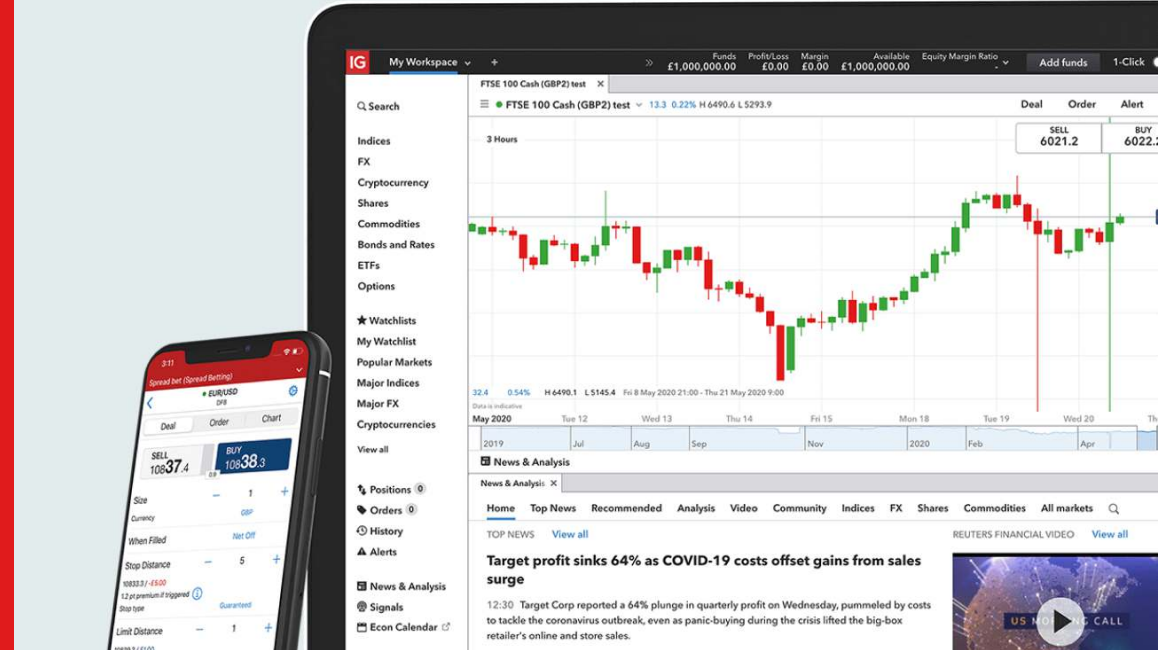


17,000 MARKETS
COUNTLESS OPPORTUNITIES

Inhalt

- Marktüberblick
- Performanceentwicklung
- Screener (Indizes)
- Bouhmidi-Bänder – DAX
- Screener (DAX)
- Aktien: Lufthansa
- Marktbreite S&P 500
- WTI – Rohöl
- Marktbreite – Devisen

Zitat des Tages



„Jedes Mal, wenn ich abseits der Herde streunerte, habe ich viel Geld verdient.“

(Jim Rogers)

Dow Jones kämpft mit der 30.000-Punkte-Marke

- Die Hoffnung auf einen baldigen Impfstoff gegen das Coronavirus lässt die Herzen der Anleger höher schlagen
- Die Angst vor den möglichen Auswirkungen der Pandemie spielen im Augenblick keine große Rolle
- Der Dow Jones hat es nun mit zwei wichtigen Widerständen zu tun. Zum einen ist dies das Vor-Corona-Niveau bei 29.568 und zum anderen die psychologische Marke bei 30.000
- Mit einem beherzten Sprung über die genannten Hürden könnte der Dow Jones weiter Boden gutmachen und gegenüber S&P und Nasdaq 100 aufholen

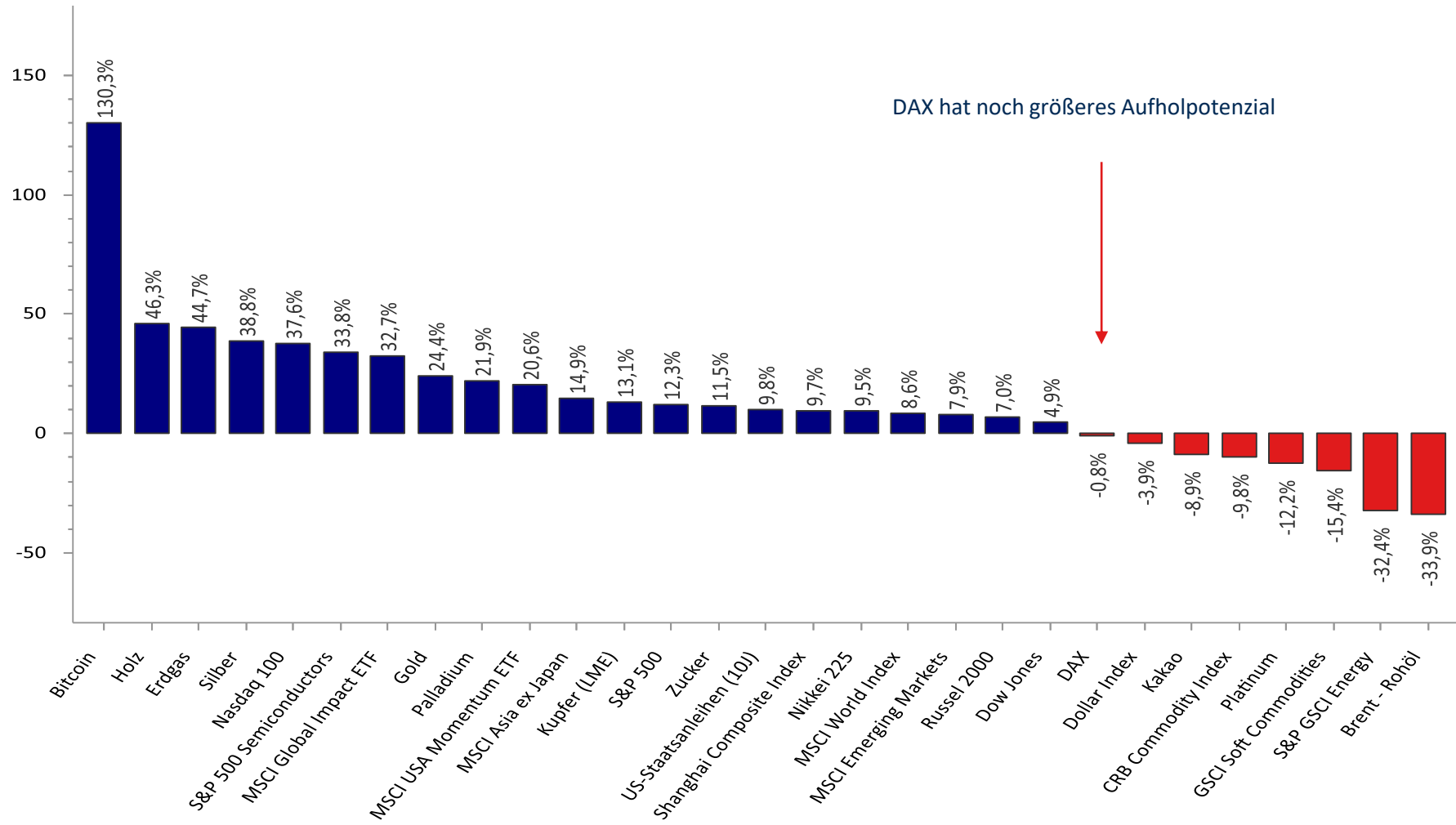
Dow Jones auf Tagesbasis



Wichtigsten Termine des Tages

Land	Uhrzeit	Ereignis	Vorherig	Prognose
DE	08:00	Erwerbstätigkeit Q3/20	-28,10%	18,90%
US	14:39	Einzelhandelsumsatz	1,50%	0,60%
US	15:15	Industrieproduktion - Okt	-0,60%	1,00%
US	22:30	API-Ölbericht	-5,147M	

Entwicklung seit Jahresbeginn (YTD) - Allgemein



Quelle: Refinitiv Datastream / Bouhmidi

Technischer Screener: Aktienindizes

Indizes	Kurs	Technischer Screener										Tendenz	
		MA-200	MA-100	EMA-55	EMA-21	Pivot - 1T	Pivot - 1W	RSI(34)>48.5	S%K(5,3,3)>50	S%D(5,3,3)>50	Hist. Vol. % (5T)		
Deutschland													
DAX	13138,61	✓	✓	✓	✓	⊘	⊘	▶	↑	↓	▭	25,72	●
TecDAX	3029,98	✓	✓	⊘	✓	⊘	⊘	▶	↑	↓	▭	14,90	●
MDAX	28732,11	✓	✓	✓	✓	⊘	⊘	▶	↑	↓	▭	19,68	●
SDAX	13321,2	✓	✓	✓	✓	⊘	⊘	▶	↑	↓	▭	24,89	●
DivDAX	348,98	✓	✓	✓	✓			▶			▭	30,68	●
USA													
Dow Jones	29950,44	✓	✓	✓	✓	⊘	⊘	▶	↑	↓	▭	49,03	●
S&P 500	3626,91	✓	✓	✓	✓	⊘	⊘	▶	↑	↓	▭	41,61	●
Nasdaq 100	12013,39	✓	✓	✓	✓	⊘	⊘	▶	↑	↓	▭	38,80	●
Russell 2000	1785,34	✓	✓	✓	✓	⊘	⊘	▶	↑	↑	▭	59,52	●
VIX	22,45	⊘	⊘	⊘	⊘	⊘	⊘	▶	↓	↑	▭	281,57	●
Europa													
AEX	601,67	✓	✓	✓	✓	⊘	⊘	▶	↑	↑	▭	22,49	●
ATX	2483,84	⊘	✓	✓	✓	⊘	⊘	▶	↑	↑	▭	44,99	●
CAC 40	5471,48	✓	✓	✓	✓	⊘	⊘	▶	↑	↑	▭	28,69	●
Eurostoxx 50	3466,212	✓	✓	✓	✓	⊘	⊘	▶	↑	↓	▭	26,81	●
FTSE 100	6421,29	⊘	✓	✓	✓	⊘	⊘	▶	↑	↓	▭	25,82	●
FTSE MIB	21317,01	✓	✓	✓	✓	⊘	⊘	▶	↑	↑	▭	31,16	●
IBEX 35	7986,2	⊘	✓	✓	✓	⊘	⊘	▶	↑	↑	▭	29,58	●
OMX	1918,46	✓	✓	✓	✓	⊘	⊘	▶	↑	↓	▭	31,46	●
SMI	10586,74	✓	✓	✓	✓	⊘	⊘	▶	↑	↓	▭	21,00	●
Asien													
Nikkei 225	25906,93	✓	✓	✓	✓	⊘	⊘	▶	↑	↑	▭	46,36	●
STI	2497,218	⊘	⊘	⊘	⊘			▶			▭	30,53	●
Hang Seng	26381,67	✓	✓	✓	✓	⊘	⊘	▶	↑	↑	▭	26,90	●

Legende: Technisches Screening

- ✓ ⊘
- Kurs liegt über- bzw. unter dem betrachteten Durchschnitt.
- MA-200 = Gleitender 200-Tage-Ø
 - MA-100 = Gleitender 100- Tage-Ø
 - EMA-55 = Exponentieller gleitender 55-Tage-Ø
 - EMA-21 = Exponentieller gleitender 21-Tage-Ø
- ⊘
- Kurs liegt über- bzw. unter dem volumengewichteten Durchschnittspreis (VWAP)
- ↑ ↓
- Kurs liegt über- bzw. unter dem täglichen/wöchentlichen Pivot-Punkt.
- ▶ ▶

- Liegt der Relative Stärke Index (RSI) über bzw. unter der Grenzwelle bei 48,5
- Liegt das Williams%R über bzw. unter -50
- Liegt der Stochastik-Oszillator (S%D & S%K) über- bzw. unter der Grenzwelle bei 50

Historische Volatilität
Prozentuale Veränderung der historischen Volatilität auf Basis der vergangenen 12 Monate.

Tendenz:
● ● ●
Die zusammenfassende Tendenz ergibt sich aus der gleichgewichteten Einbeziehung aller betrachteten charttechnischen Indikatoren. Die historische Volatilität der vergangenen fünf Tage fließt jedoch nicht in die Gesamtbewertung mit ein. Es können drei Kategorien unterschieden werden:

- Positive Tendenz
- Neutrale Tendenz
- Negative Tendenz

Bouhmidi-Bänder – DAX

DAX	Delta in Punkten		Oberes Bouhmidi-Band		Unteres Bouhmidi-Band	
	Tage	68%*	95%**	68%*	95%**	68%*
1	166,42	332,85	13.305,03	13.471,46	12.972,19	12.805,76
7	440,32	880,64	13.578,93	14.019,25	12.698,29	12.257,97
15	644,56	1.289,12	13.783,17	14.427,73	12.494,05	11.849,49
30	911,55	1.823,09	14.050,16	14.961,70	12.227,06	11.315,52

* 1 σ - (68%)

** 2 σ - (95%)



Was sind die Bouhmidi-Bänder?

Die Bouhmidi-Bänder sind ein Indikator der Chartanalyse, der auf Volatilitätsveränderungen hinweisen soll. Ähnlich, wie bei den Bollinger-Bändern, kann so eine erwartete Schwankungsbreite ermittelt werden. Der feine Unterschied liegt allerdings darin, dass bei den Bouhmidi-Bändern nicht die historische Volatilität, sondern die implizite Volatilität herangezogen wird. Unter der Annahme normalverteilter Renditen, kann die erwartete Schwankungsbreite für verschiedene Zeiträume ermittelt werden. Die ermittelten Schwankungsbreiten basieren auf 1 σ bzw. 2 σ Standardabweichungen. D.h. hypothetisch mit einer Wahrscheinlichkeit von 68 % bzw. 95 % schließt im betrachteten Zeitraum, der zugrundeliegende Wert innerhalb der ermittelten Bouhmidi-Bandbreite.

Mehr zu den Bouhmidi-Bändern

Um mehr über die Bouhmidi-Bänder zu erfahren, kannst du auf www.salahbouhmidi.de dich kostenfrei registrieren und jede Menge über den Indikator erfahren.

DAX: Oberes Bouhmidi-Band konnte nicht bezwungen werden

- Bereits gestern machte ich deutlich, dass ein bezwingen des oberen BB erforderlich ist, für weitere Aufwärtsimpulse.
- Trotz positiver Impfstoffnachrichten (Modena), ließ der DAX am oberen BB wieder nach.
- Gestern scheiterte der DAX zweimal am oberen Bouhmidi-Band und formierte ein Doppel-Hoch. Anschließend setzen die Verkäufe ein.
- Der RSI(34) tendiert nahe der Grenzwelle. Eine Preisgabe der Schwelle bei 48.5, könnte weitere kurzf. Abwärtsimpulse aktivieren.
- Dieser könnte bei Verlust des MA-200 auf 15 Minuten auf Intradaybasis bei 12927 die Abwärtsbewegung kurzzeitig in Richtung unteres BB anschieben.

Sisa87 published on TradingView.com, November 16, 2020 18:31:24 CET
 XETR:DAX, 15 13138.610 ▲ +61.890 (+0.47%) O:13164.670 H:13164.670 L:13138.610 C:13138.610



TradingView

Technischer Screener: DAX 30

DAX 30	Technischer Screener													Tendenz
	Kurs	MA-200	MA-100	EMA-55	EMA-21	VWAP	Pivot(1D)	Pivot(1W)	RSI	W%R	S%K	S%D	Saisonales Mom.	
Adidas	274,40	✓	✓	✓	✗	■	↓	↓	▶	▶	▶	▶	4	●
Allianz	192,88	✓	✓	✓	✓	■	↑	↑	▶	▶	▶	▶	8	●
BASF	57,10	✓	✓	✓	✓	■	↓	↑	▶	▶	▶	▶	6	●
Bayer	48,01	✗	✗	✗	✓	■	↓	↑	▶	▶	▶	▶	3	●
Beiersdorf	101,30	✓	✓	✓	✓	■	↓	↑	▶	▶	▶	▶	6	●
BMW	72,09	✓	✓	✓	✓	■	↓	↑	▶	▶	▶	▶	9	●
Continental	109,40	✓	✓	✓	✓	■	↑	↑	▶	▶	▶	▶	9	●
Covestro	46,11	✓	✓	✓	✓	■	↑	↑	▶	▶	▶	▶	6	●
Daimler	53,51	✓	✓	✓	✓	■	↑	↑	▶	▶	▶	▶	8	●
Dt. Bank	9,07	✓	✓	✓	✓	■	↓	↑	▶	▶	▶	▶	8	●
Dt. Börse	135,90	✗	✗	✗	✓	■	↓	↑	▶	▶	▶	▶	4	●
Dt. Post	38,68	✓	✓	✗	✗	■	↓	↓	▶	▶	▶	▶	5	●
Dt. Telekom	14,85	✓	✓	✓	✓	■	↓	↑	▶	▶	▶	▶	6	●
E.ON	9,33	✗	✗	✗	✗	■	↓	↓	▶	▶	▶	▶	1	●
Fresenius	37,79	✗	✗	✓	✓	■	↓	↑	▶	▶	▶	▶	3	●
Fresenius Med.	72,44	✓	✗	✓	✓	■	↓	↓	▶	▶	▶	▶	5	●
Heidelberg Cem.	59,80	✓	✓	✓	✓	■	↑	↑	▶	▶	▶	▶	10	●
Henkel	80,90	✓	✓	✓	✗	■	↑	↓	▶	▶	▶	▶	5	●
Infineon	26,68	✓	✓	✓	✓	■	↓	↑	▶	▶	▶	▶	10	●
Linde	196,90	✗	✗	✗	✗	■	↓	↓	▶	▶	▶	▶		●
Merck	132,30	✓	✓	✓	✓	■	↑	↑	▶	▶	▶	▶	8	●
MTU Aero Engines	202,90	✓	✓	✓	✓	■	↑	↑	▶	▶	▶	▶	10	●
Münch. Rück	238,00	✓	✓	✓	✓	■	↓	↓	▶	▶	▶	▶	7	●
RWE	34,30	✓	✓	✓	✓	■	↓	↑	▶	▶	▶	▶	7	●
SAP	100,78	✗	✗	✗	✗	■	↓	↑	▶	▶	▶	▶	2	●
Siemens	112,24	✓	✓	✓	✓	■	↓	↓	▶	▶	▶	▶	7	●
VW	162,30	✓	✓	✓	✓	■	↑	↑	▶	▶	▶	▶	8	●
Vonovia	55,78	✓	✗	✗	✗	■	↓	↓	▶	▶	▶	▶	6	●
Wirecard	0,59	✗	✗	✗	✗	■	↓	↓	▶	▶	▶	▶	2	●
Dt. Wohnen	41,08	✓	✗	✗	✗	■	↓	↓	▶	▶	▶	▶	5	●

Legende: Technisches Screening

- ✓ ✗
- Kurs liegt über- bzw. unter dem betrachteten Durchschnitt.
- MA-200 = Gleitender 200-Tage-Ø
 - MA-100 = Gleitender 100- Tage-Ø
 - EMA-55 = Exponentieller gleitender 55-Tage-Ø
 - EMA-21 = Exponentieller gleitender 21-Tage-Ø
- ■
- Kurs liegt über- bzw. unter dem volumengewichteten Durchschnittspreis (VWAP)
- ↑ ↓
- Kurs liegt über- bzw. unter dem täglichen/wöchentlichen Pivot-Punkt.
- ▶ ▶
- Liegt der Relative Stärke Index (RSI) über bzw. unter der Grenzwelle bei 48,5
- Liegt das Williams%R über bzw. unter -50
- Liegt der Stochastik-Oszillator (S%D & S%K) über- bzw. unter der Grenzwelle bei 50

Momentum:

Das Ranking basiert auf einer Kombination von zwei technischen Leistungsfaktoren: Relative Stärke und Saisonalität. Aktien, die in jüngster Zeit eine starke relative Kursentwicklung gezeigt haben und in eine historisch günstigen saisonalen Phase eintreten, haben tendenziell eine höhere Kursdynamik. (10) – Sehr stark bis (1) Sehr schwach.



Die zusammenfassende Tendenz ergibt sich aus der gleichgewichteten Einbeziehung aller betrachteten charttechnischen Indikatoren. Die historische Volatilität der vergangenen fünf Tage fließt jedoch nicht in die Gesamtbewertung mit ein. Es können drei Kategorien unterschieden werden:

- Positive Tendenz
- Neutrale Tendenz
- Negative Tendenz

Trading-Idee: Lufthansa – Noch keine Starterlaubnis

- Die Lufthansa-Aktie kommt nicht vom Boden weg. Gleich drei Widerstände verhindern, dass der DAX-Titel abheben kann
- Die charttechnischen Hürden sind die fallende exponentielle 50-Tage-Durchschnittslinie bei aktuell 8,25 EUR, das Abwärts-Gap bei 10,09/9,59 EUR sowie das 38,2%-Retracement bei 10,15 EUR
- Darüber könnte die Lufthansa-Aktie an Höhe gewinnen und das 50,0%-Fibonacci-Level bei 11,17 EUR ansteuern
- Scheitert erneut der Startversuch, müsste mit einem Test des 23,6%-Retracement bei 8,91 EUR gerechnet werden



Fundamentaler Screener: DAX 30

DAX 30	Performance					Fundamentales Screening					Tendenz
	Kurs	1d%	WTD%	MTD%	YTD%	Gewinn	Fundamental	KGV	KBV	Risiko	
Adidas	274,40	1,89	1,89	7,88	-5,07	1	6	1	1	8	●
Allianz	192,88	1,86	1,86	28,76	-10,94	7	10	9	1	8	●
BASF	57,10	2,29	2,29	21,69	-14,95	10	4	9	1	8	●
Bayer	48,01	0,20	0,20	18,40	-34,37	3	1	9	0	6	●
Beiersdorf	101,30	0,00	0,00	12,90	-4,83	1	5	2	1	9	●
BMW	72,09	2,90	2,90	24,05	-0,48	5	4	9	0	8	●
Continental	109,40	3,56	3,56	21,06	-4,13	5	4	7	1	6	●
Covestro	46,11	5,37	5,37	13,01	11,70	10	5	6	1	8	●
Daimler	53,51	2,44	2,44	21,13	8,93	10	3	6	0	8	●
Dt. Bank	9,07	1,35	1,35	15,39	31,81	7	1	6	0	5	●
Dt. Börse	135,90	-0,95	-0,95	7,32	-3,25	8	8	2	1	9	●
Dt. Post	38,68	-0,41	-0,41	1,76	13,82	5	8	8	1	9	●
Dt. Telekom	14,85	-0,64	-0,64	13,39	1,72	7	7	9	1	10	●
Dt. Wohnen	41,08	-4,00	-4,00	-5,86	12,00	5	8	2	1	9	●
E.ON	9,33	-0,06	-0,06	4,16	-2,10	4	9	7		10	●
Fresenius	37,79	0,88	0,88	18,22	-24,99	9	7	10	1	7	●
Fresenius Med.	72,44	0,89	0,89	10,64	10,01	4	5	8	1	10	●
Heidelberg Cem.	59,80	2,26	2,26	21,78	-7,91	6	3	10		8	●
Henkel	80,90	-0,62	-0,62	3,35	-4,46	9	7	9	1	10	●
Infineon	26,68	1,78	1,78	12,24	32,08	9	1	1	1	6	●
Linde	216,10	-0,23	-0,23	14,82	13,26				1		
Merck	132,30	0,34	0,34	3,97	25,49	5	7	5	1	10	●
MTU Aero Engines	202,90	5,51	5,51	39,27	-19,84	9	5	1	1	5	●
Münch. Rück	238,00	1,75	1,75	18,82	-9,28	7	10	7	1	7	●
RWE	34,30	-1,63	-1,63	8,21	25,78	3	7	3	1	8	●
SAP	100,78	-0,93	-0,93	9,61	-16,66	2	5	3		8	●
Siemens	112,24	-0,65	-0,65	11,52	6,90	6	3	5	1	9	●
Vonovia	55,78	-3,49	-3,49	0,99	15,33	5	5	3	1	9	●
VW	162,30	2,60	2,60	21,26	-6,49	5	3	9		9	●
Wirecard	0,59	0,57	0,57	-0,82	-99,45	NULL	0	9		1	●

Legende: Fundamentales Screening

Gewinn:

Die Gewinnbewertung basiert auf einer Kombination von drei Faktoren: Gewinnüberraschungen, Schätzungsrevisionen und Änderungen der Analystenempfehlungen. Eine Aktie muss mindestens zwei der drei Faktoren aufweisen, um ein endgültiges Gewinnscore zu erhalten. (10) – Sehr stark bis (1) Sehr schwach.

Fundamental:

Die Fundamentalbewertung basiert auf einer Kombination von vier Faktoren: Rentabilität, Verschuldung, Gewinnqualität und Dividende. Aktien mit Attributen wie hohe Gewinnmargen, geringe Verschuldung, gute Gewinnqualität und steigende Dividenden haben tendenziell ein besseres Ranking. (10) – Sehr stark bis (1) Sehr schwach.

KGV:

Das Bewertungsergebnis basiert auf einer Kombination von drei Faktoren: KGV, Trailing-KGV und erwarteten KGV für die nächsten 12 Monate. Diese gemeinsamen Bewertungskennzahlen werden im Vergleich zum Gesamtmarkt, dem Index und den historischen 5-Jahres-Durchschnittswerten des Unternehmens bewertet. (10) – Sehr stark bis (1) Sehr schwach.

KBV:

0 = Aktie wird aktuell unter ihrem Buchwert gehandelt
1 = Aktie wird aktuell über ihrem Buchwert gehandelt

Risiko:

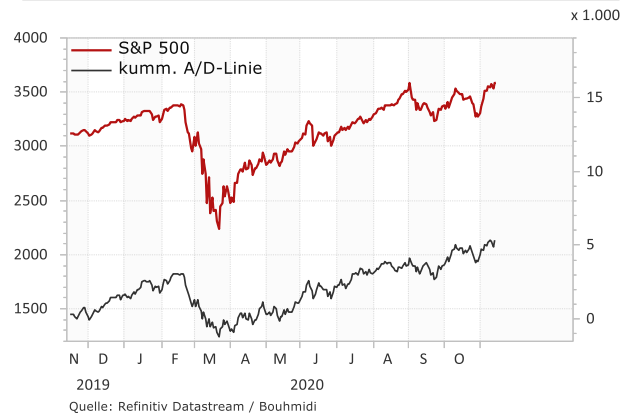
Der Risiko-Score wird durch die Betrachtung langfristiger (5 Jahre) und kurzfristiger (90 Tage) Aktien-Performance-Maße abgeleitet: Höhe der Erträge, Volatilität, Beta, Korrelation. Größere Unternehmen mit konsistenten Renditemustern haben tendenziell eine bessere Risikoeinstufung

Tendenz:

Grün = Positive Tendenz
Geld = Neutrale Tendenz
Rot = Negative Tendenz

Marktbreite-Indikatoren: S&P 500

A/D-Linie: Die kumulierte Advance/Decline-Linie zeigt keine Anzeichen einer Divergenz und deutet auf einen intakten Aufwärtstrend.



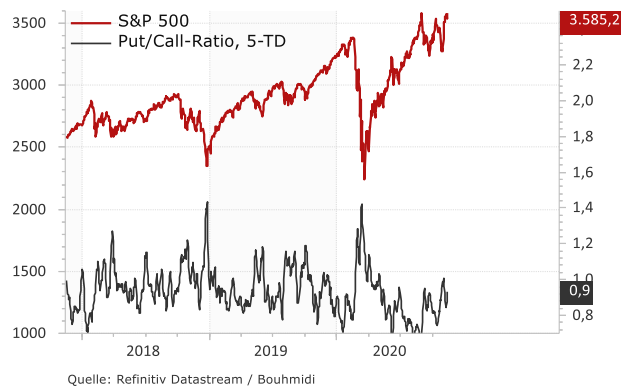
Der **S&P 500** liegt 8,5% über seinem 125-Tage-Durchschnitt. Er liegt weiter über dem Durchschnitt der letzten 2 Jahren rasche Anstiege, wie dieser deuten oft auf Überhitzungen hin.



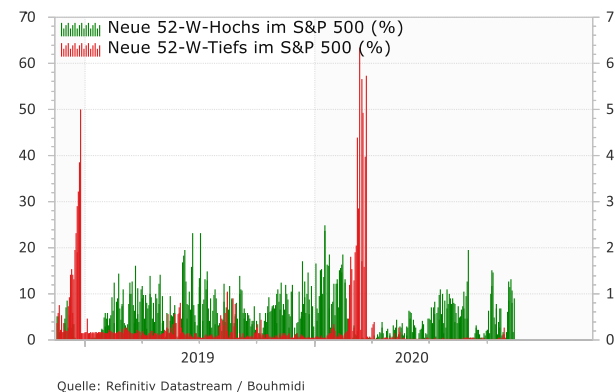
MA-200: Die Erholung ist technisch nachhaltig. Über 80% der S&P500-Titel notieren oberhalb der 200-Tage-Linie.



Put/Call: In den letzten 5 Tagen ist das Volumen der Verkaufsoptionen um 58,77% zurückgegangen.



52-W: Aktienanzahl, die neue 52-Wochen-Höchststände erreichen, übersteigt die Zahl der Tiefststände und befindet am oberen Bereich ihrer 2-Jahres-Spanne., was für tendenziell einen Rückgang spricht.



Risiko: Der Spread sinkt, bedeutet das Anleger wieder risikoreichere Strategien verfolgen als vor 3 Monaten.



Trading-Idee: Ölpreis – Noch keine Entscheidung

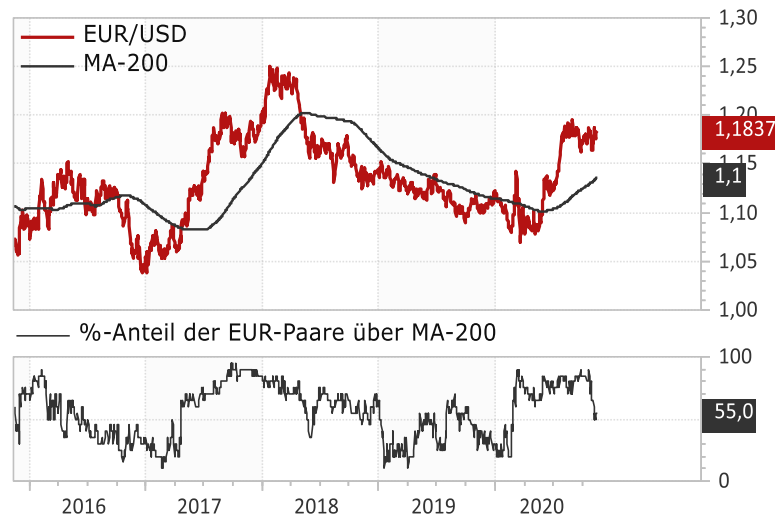
- Beim Ölpreis der Sorte WTI warten die Marktteilnehmer weiterhin auf eine charttechnische Entscheidung
- Neben der Oberseite des Abwärts-Gaps bei 41,19 EUR sollte auch das Hoch bei 43,60 USD von Anfang August aus dem Weg geräumt werden
- Bislang waren jegliche Ausbruchsversuche gescheitert. Ein Rücksetzer bis zu den beiden exponentiellen 200- und 50-Tage-Glättungslinien bei 40,20/39,66 EUR wäre dann die mögliche Konsequenz
- Oberhalb der erwähnten Widerstände könnte der Knoten platzen und die „runde“ Zahl bei 50,00 EUR ins Visier geraten



Umsetzungsmöglichkeit mit Turbo24

Steht man auf der Verkäuferseite (Put) und meint, dass der Ölpreis in Zukunft fällt, könnten [Turbozertifikate](#) von IG mit einer Knock-out-Level, oberhalb der gegenwärtigen charttechnischen Widerstandszone bei 43,60 USD interessant werden. Bullisch eingestellte Trader (Call) hingegen könnten in umgekehrter Weise Knock-out-Level unterhalb von 39,66 USD im Blick behalten.

EUR/USD: Euro bleibt allgemein weiterhin stark

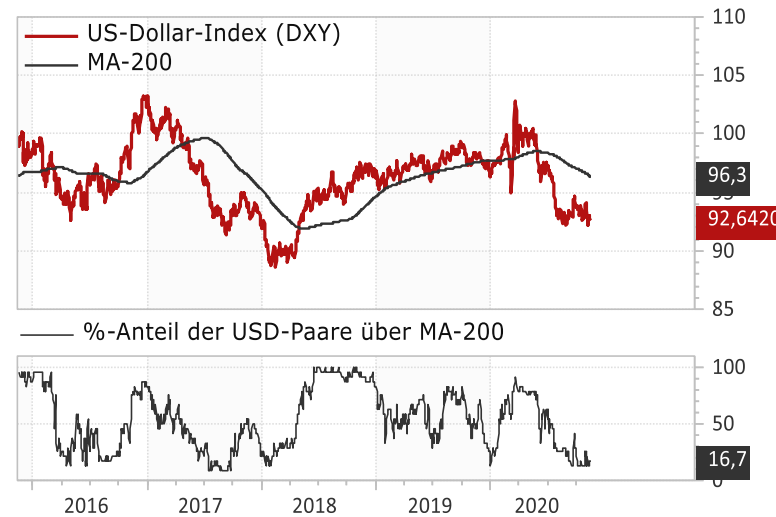


Quelle: Refinitiv Datastream / Bouhmidi

Euro:

Der Euro verliert leicht an Aufwärtsdynamik. Charttechnisch tendieren nur noch über 55 % der wichtigsten Europaare zurzeit über dem MA-200. Vor 3 Monaten waren es noch über 80%. Allerdings zeigt z.B. der EUR/USD eine starke relative Stärke und konnte bisher die wichtige Grenzschwelle bei 48,5 weiterhin verteidigen.

US-Dollar: Kommt aus der Schwäche nicht heraus



Quelle: Refinitiv Datastream / Bouhmidi

US-Dollar:

Der USD-Index hat die 200-Tage-Linie preisgegeben und hat seine begonnen Abwärtsreise fortgesetzt. Derzeit hält sich der USD nicht gut. Nur gut 17% der USD-Paare notieren über der 200-Tage-Linie. Unter der 50%-Grenze bleibt das Abwärtsmomentum stärker. Die Grenzschwelle im RSI hat der Dollar-Index ebenfalls länger aus der Hand gegeben.

%-Anteil der EUR-Paare über MA-200:

Bei Zwanzig EUR/X-Paare wird täglich geprüft, ob der Kurse über/unter der 200-Tage-Linie liegt und anschließend der %-Anteil berechnet.

%-Anteil der USD-Paare über MA-200:

Bei fünfundzwanzig USD/X-Paaren wird täglich geprüft, ob der Kurse über/unter der 200-Tage-Linie liegt und anschließend der %-Anteil berechnet.

Risikohinweis & Disclaimer

CFDs sind komplexe Instrumente und gehen wegen der Hebelwirkung mit dem hohen Risiko einher, schnell Geld zu verlieren. **76 % der Kleinanlegerkonten verlieren Geld beim CFD-Handel mit diesem Anbieter.** Sie sollten überlegen, ob Sie verstehen, wie CFDs funktionieren, und ob Sie es sich leisten können, das hohe Risiko einzugehen, Ihr Geld zu verlieren.

Optionen und Turbozertifikate sind komplexe Finanzinstrumente und gehen mit dem hohen Risiko einher, schnell Geld zu verlieren. Verluste können extrem schnell eintreten. Bei professionellen Kunden können Verluste die Einlagen übersteigen.

Die in diesem Dokument wiedergegebenen Informationen beruhen zum Teil auf allgemein zugänglichen Quellen und Daten Dritter. IG Europe GmbH übernimmt keine Gewähr für die Richtigkeit und Vollständigkeit der Informationen.

Die Informationen wurden einzig zu Informations- und Marketingzwecken erstellt. Die Informationen stellen keine Anlageberatung, keine Anlageempfehlung und keine Aufforderung zum Erwerb oder zur Veräußerung von Finanzinstrumenten dar. Dieses Dokument ist keine Anlageempfehlung im Sinne des Art. 20 Verordnung (EU) Nr. 596/2014 vom 16. April 2014 und der Delegierten Verordnung (EU) 2016/958 vom 9. März 2016 sowie der Art. 36 und 37 der Delegierten Verordnung (EU) 2017/565 vom 25. April 2016 und genügt deshalb nicht den gesetzlichen Anforderungen zur Förderung der Unabhängigkeit von Anlageempfehlungen und unterliegt auch nicht dem Verbot des Handelns im Zusammenhang mit der Veröffentlichung von Anlageempfehlungen.

Es wird keine Gewähr für die Geeignetheit und Angemessenheit der dargestellten Finanzinstrumente sowie für die wirtschaftlichen und steuerlichen Konsequenzen einer Anlage in den dargestellten Finanzinstrumenten und für deren zukünftige Wertentwicklung übernommen. Die in der Vergangenheit erzielte Performance ist kein Indikator für zukünftige Wertentwicklungen. Aussagen über zukünftige wirtschaftliche Entwicklungen basieren grundsätzlich auf Annahmen und Einschätzungen, die sich im Zeitablauf als nicht zutreffend erweisen können. Eine Anlage in Finanzinstrumente jeglicher Art kann mit dem Risiko eines erheblichen Wertverlustes oder sogar Totalverlust einhergehen. Vor einer Anlageentscheidung sollte der Rat eines Anlage- und Steuerberaters eingeholt werden. Dargestellte Finanzprodukte sind möglicherweise nicht für jeden Anleger geeignet.

IG und IGE besitzen weder Long noch Short Positionen in den erwähnten Titeln oder dergleichen Finanzinstrumente auf die besprochenen Titel. Mitwirkende Personen können im Besitz der besprochenen Finanzinstrumente sein. Dadurch entsteht grundsätzlich die Möglichkeit eines Interessenkonfliktes. Weitere Ausführungen zum Umgang mit Interessenkonflikten bei der IG Europe GmbH sind unter https://www.ig.com/usermanagement/customeragreements?igCompany=igde&agreementType=summary_conflicts_policy&locale=de_DE abrufbar.

Der Versand oder die Vervielfältigung dieses Dokuments ist ohne die vorherige schriftliche Zustimmung der IG Europe GmbH nicht gestattet. Dieses Dokument enthält möglicherweise Links oder Hinweise auf die Webseiten von Dritten, welche von der IG Europe GmbH nicht kontrolliert werden können und daher kann die IG Europe GmbH keine Verantwortung für den Inhalt von solchen Webseiten Dritter oder darin enthaltenen weiteren Links übernehmen.