



Bouhmidi® – Börsenbrief

Tägliche Signale für Dein Trading

06 November 2020



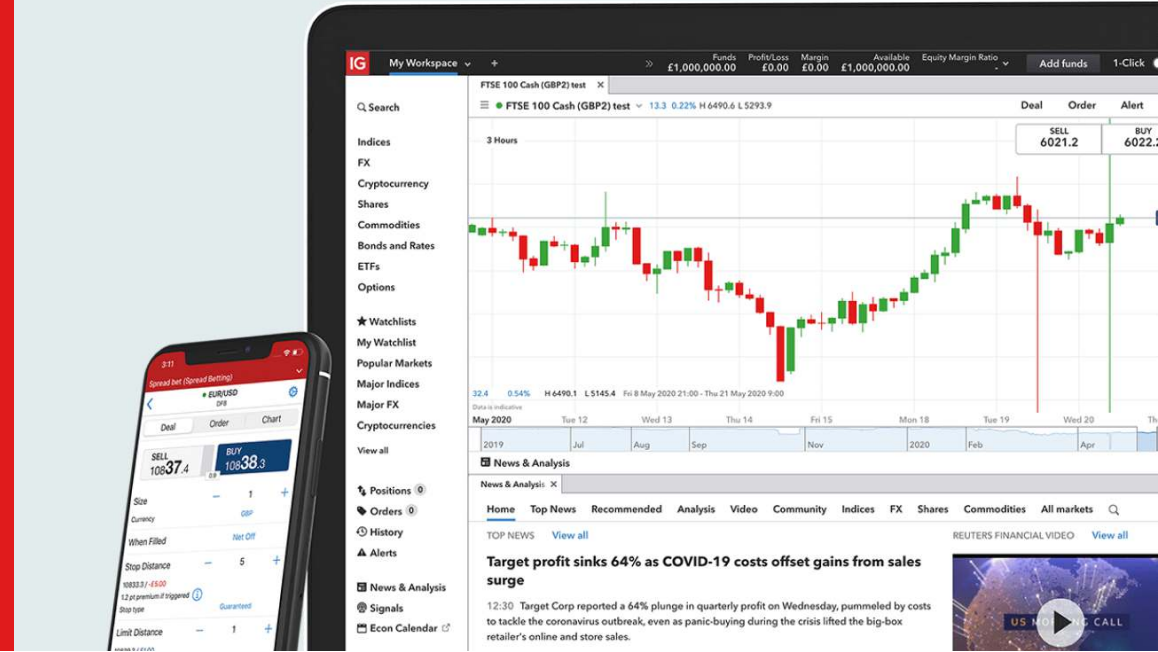
Inhalt

- Marktüberblick
- Performanceentwicklung
- Screener – Aktienindizes
- EUR/USD
- Screener (DAX)
- Gold



17,000 MARKETS
COUNTLESS OPPORTUNITIES

Zitat des Tages



„Investieren ist kein Ziel. Es ist eine ständige Reise durch seine vier Kontinente - Theorie, Geschichte, Psychologie und Wirtschaft.“

(William Bernstein)

Dollar gibt deutlich nach

Der Euro hat am Donnerstag weiter zugelegt. Am Abend kostete die Gemeinschaftswährung 1,1825 Dollar und damit mehr als einen Cent mehr als im Tagestief. Unterstützt wurde der Euro durch die freundliche Aktienmarktstimmung. Hauptthema an den Finanzmärkten bleibt der Ausgang der US-Präsidentschaftswahl.

Die globale Reservewährung US-Dollar wurde angesichts der politischen Lage weniger stark nachgefragt. Davon profitierten zahlreiche Währungen, nicht zuletzt der Euro. Der Dollar-Index, der die Entwicklung der US-Währung gegenüber sechs Währungen misst, gab deutlich nach. Der Index fiel um 0,8% auf 92,65, den niedrigsten Stand seit mehr als einer Woche. Insgesamt hat der Dollar in den vergangenen drei Handelstagen gegenüber dem Euro um rund 1,5% nachgegeben. Das ist der größte Rückgang an drei Tagen seit März. Die Dollarschwäche wurde durch einen starken Rückgang der Renditen der US-Schatzpapiere verstärkt. Die Spreads zwischen den 10- und 2-jährigen Benchmark-Schuldtiteln verengten sich auf den geringsten Stand seit mehr als drei Wochen.

Das britische Pfund stieg ebenfalls in Relation zum Greenback und verbesserte sich um 1% auf 1,3111 Dollar. Die Bank of England hat ihre Geldpolitik zu Beginn des Lockdowns weiter gelockert. Sie weitete ihre Wertpapierkäufe bis Ende 2021 um 150 Mrd. Pfund aus. Der Markt reagierte zudem positiv darauf, dass die britische Zentralbank den Leitzins nicht weiter gesenkt hat. Vor der Sitzung war über einen negativen Zins spekuliert worden.

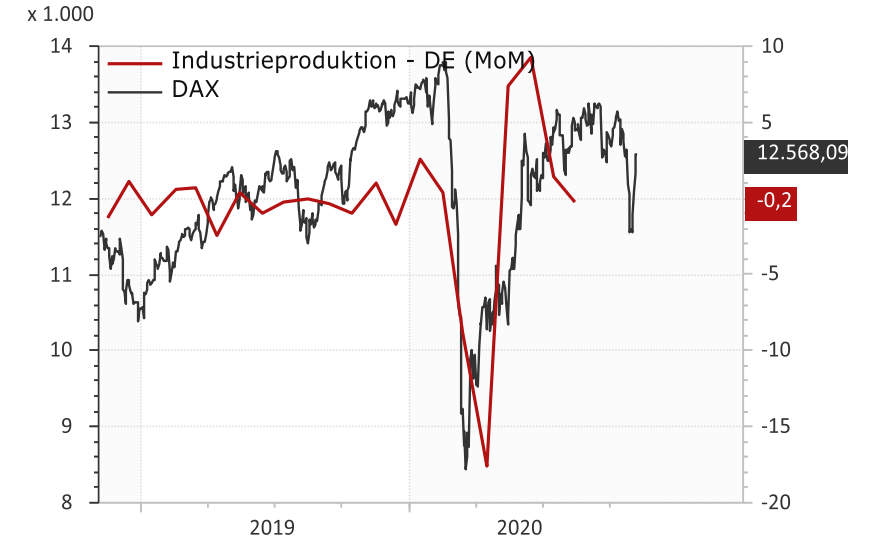
Große Gewinne erzielte gestern erneut der chinesische Yuan. Die Währung hatte in den vergangenen Jahren die Hauptlast von Trumps protektionistischer Politik zu tragen. Der Yuan stieg gegenüber dem Dollar kurzzeitig auf ein Zweijahreshoch. Am Abend lag der Kurs des Dollar bei 6,6027 Yuan und damit 0,7% niedriger als am Vortag.

Angesichts der Niedrigzinsen weltweit kommt die Deutsche Bank auf der Suche nach einer positiven Zinsdifferenz bei Deviseninvestments zu dem Ergebnis: „Es gibt nur noch sehr, sehr wenig Carry in den G10-Währungen, aber drei Länder, die mit einem positiven Wachstumsausblick für die nächsten Monate auffallen, sind Australien, Schweden und Norwegen.“ Die Währungen dieser Staaten haben am Donnerstag gegenüber dem Dollar zwischen 1% und 1,8% zugelegt.

Wichtigsten Termine des Tages

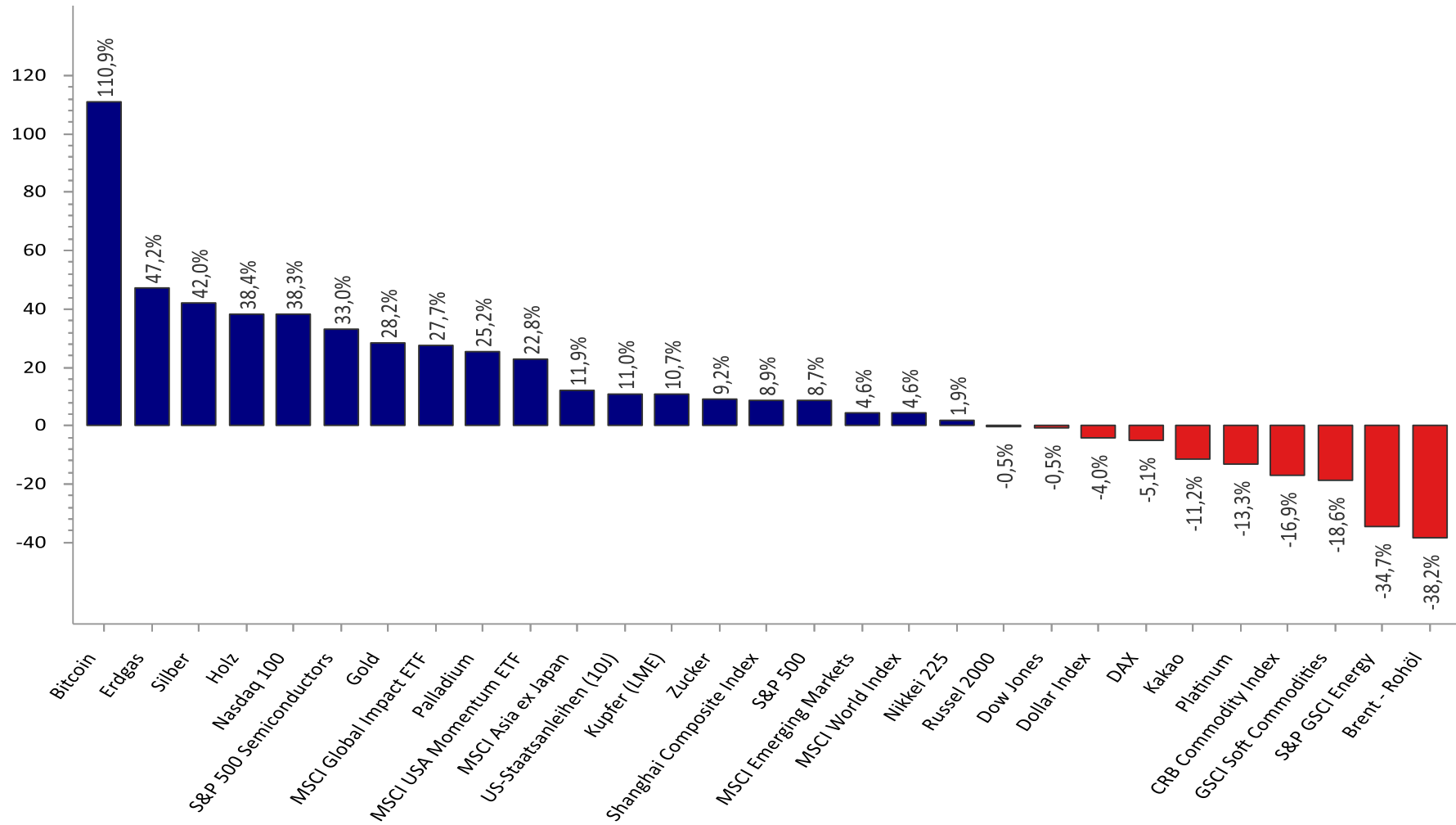
Land	Uhrzeit	Ereignis	Vorherig	Prognose
DE	08:00	Industrieproduktion - Sep	-0,20%	2,70%
US	14:30	NFP	661K	600K
US	21:00	Konsumentenkredite	-7,22B	9,00B

Deutsche Industrieproduktion



Quelle: Refinitiv Datastream / Bouhmidi

Entwicklung seit Jahresbeginn (YTD) - Allgemein



Quelle: Refinitiv Datastream / Bouhmidi

Technischer Screener: Aktienindizes

Indizes	Kurs	Technischer Screener										Tendenz	
		MA-200	MA-100	EMA-55	EMA-21	Pivot - 1T	Pivot - 1W	RSI(34)>48.5	S%K(5,3,3)>50	S%D(5,3,3)>50	Hist. Vol. % (5T)		
Deutschland													
DAX	12568,09	✓	✓	✗	✓	■	■	▶	↓	↓	■	25,72	●
TecDAX	3021,56	✓	✓	✗	✓	■	■	▶	↓	↓	■	14,90	●
MDAX	27498,94	✓	✓	✓	✓	■	■	▶	↓	↑	■	19,68	●
SDAX	12409,12	✓	✓	✓	✓	■	■	▶	↓	↓	■	24,89	●
DivDAX	324,16	✓	✓	✗	✓	■	■	▶	↓	↓	■	30,68	●
USA													
Dow Jones	28390,18	✓	✓	✓	✓	■	■	▶	↓	↓	■	49,03	●
S&P 500	3510,45	✓	✓	✓	✓	■	■	▶	↓	↓	■	41,61	●
Nasdaq 100	12078,07	✓	✓	✓	✓	■	■	▶	↓	↓	■	38,80	●
Russell 2000	1660,05	✓	✓	✓	✓	■	■	▶	↓	↑	■	59,52	●
VIX	27,58	✓	✗	✗	✗	■	■	▶	↑	↑	■	281,57	●
Europa													
AEX	571,6	✓	✓	✓	✓	■	■	▶	↓	↑	■	22,49	●
ATX	2175,83	✗	✗	✓	✓	■	■	▶	↑	↑	■	44,99	●
CAC 40	4983,99	✗	✓	✓	✓	■	■	▶	↑	↑	■	28,69	●
Eurostoxx 50	3215,565	✗	✓	✓	✓	■	■	▶	↓	↓	■	26,81	●
FTSE 100	5906,18	✗	✗	✓	✓	■	■	▶	↓	↓	■	25,82	●
FTSE MIB	19731,38	✗	✓	✓	✓	■	■	▶	↓	↑	■	31,16	●
IBEX 35	6924,2	✗	✗	✓	✓	■	■	▶	↑	↓	■	29,58	●
OMX	1822,21	✓	✓	✓	✓	■	■	▶	↓	↓	■	31,46	●
SMI	10306,35	✓	✓	✓	✓	■	■	▶	↓	↓	■	21,00	●
Asien													
Nikkei 225	24105,28	✓	✓	✓	✓	■	■	▶	↑	↑	■	46,36	●
STI	2512,869	✗	✗	✗	✗	■	■	▶	↑	↓	■	30,53	●
Hang Seng	25695,92	✗	✓	✓	✓	■	■	▶	↑	↑	■	26,90	●

Legende: Technisches Screening



- Kurs liegt über- bzw. unter dem betrachteten Durchschnitt.

- MA-200 = Gleitender 200-Tage-Ø
- MA-100 = Gleitender 100- Tage-Ø
- EMA-55 = Exponentieller gleitender 55-Tage-Ø
- EMA-21 = Exponentieller gleitender 21-Tage-Ø



- Kurs liegt über- bzw. unter dem volumengewichteten Durchschnittspreis (VWAP)



Kurs liegt über- bzw. unter dem täglichen/wöchentlichen Pivot-Punkt.



-Liegt der Relative Stärke Index (RSI) über bzw. unter der Grenzwelle bei 48,5

- Liegt das Williams%R über bzw. unter -50

- Liegt der Stochastik-Oszillator (S%D & S%K) über- bzw. unter der Grenzwelle bei 50

Historische Volatilität

Prozentuale Veränderung der historischen Volatilität auf Basis der vergangenen 12 Monate.

Tendenz:



Die zusammenfassende Tendenz ergibt sich aus der gleichgewichteten Einbeziehung aller betrachteten charttechnischen Indikatoren. Die historische Volatilität der vergangenen fünf Tage fließt jedoch nicht in die Gesamtbewertung mit ein. Es können drei Kategorien unterschieden werden:

- Positive Tendenz
- Neutrale Tendenz
- Negative Tendenz

EUR/USD: Widerstandsbereich muss fallen

- Beim EUR/USD wird es aus der charttechnischen Sicht interessant. Das 23,6%-Retracement bei 1,1813 USD sowie das Hoch bei 1,1815 USD werden zurzeit belagert
- Darüber könnte das Verlaufshoch bei 1,1909 USD vom 31. Juli ins Visier geraten
- Bleibt der Ausbruch gen Norden aus, sichern der exponentielle 50-Tage-Durchschnitt bei aktuell 1,17487 USD und das 38,2%-Retracement bei 1,1690 USD gen Süden ab



Technischer Screener: DAX 30

DAX 30	Technischer Screener													Tendenz
	Kurs	MA-200	MA-100	EMA-55	EMA-21	VWAP	Pivot(1D)	Pivot(1W)	RSI	W%R	S%K	S%D	Saisonales Mom.	
Adidas	274,00	✓	✓	✓	✓	■	↑	↑	▶	▶	▶	▶	3	●
Allianz	166,74	✗	✗	✗	✓	■	↑	↑	▶	▶	▶	▶	1	●
BASF	50,66	✓	✗	✗	✗	■	↑	↑	▶	▶	▶	▶	1	●
Bayer	43,98	✗	✗	✗	✗	■	↑	↑	▶	▶	▶	▶	1	●
Beiersdorf	93,56	✗	✗	✗	✗	■	↓	↑	▶	▶	▶	▶	2	●
BMW	64,23	✓	✓	✓	✓	■	↑	↑	▶	▶	▶	▶	4	●
Continental	94,18	✓	✓	✓	✗	■	↑	↑	▶	▶	▶	▶	6	●
Covestro	42,43	✓	✓	✓	✗	■	↑	↑	▶	▶	▶	▶	5	●
Daimler	49,01	✓	✓	✓	✓	■	↑	↑	▶	▶	▶	▶	6	●
Dt. Bank	8,54	✓	✓	✓	✓	■	↑	↑	▶	▶	▶	▶	7	●
Dt. Börse	134,80	✗	✗	✗	✗	■	↑	↑	▶	▶	▶	▶	3	●
Dt. Post	41,29	✓	✓	✓	✓	■	↑	↑	▶	▶	▶	▶	6	●
Dt. Telekom	13,91	✗	✗	✗	✓	■	↑	↑	▶	▶	▶	▶	1	●
E.ON	9,37	✗	✗	✗	✓	■	↓	↑	▶	▶	▶	▶	1	●
Fresenius	34,27	✗	✗	✗	✗	■	↑	↑	▶	▶	▶	▶	1	●
Fresenius Med.	70,94	✗	✗	✓	✓	■	↓	↑	▶	▶	▶	▶	2	●
Heidelberg Cem.	53,50	✓	✓	✓	✓	■	↑	↑	▶	▶	▶	▶	5	●
Henkel	82,65	✓	✓	✓	✓	■	↑	↑	▶	▶	▶	▶	5	●
Infineon	26,41	✓	✓	✓	✓	■	↑	↑	▶	▶	▶	▶	9	●
Linde	196,90	✗	✗	✗	✗	■	↓	↓	▶	▶	▶	▶	9	●
Merck	136,60	✓	✓	✓	✓	■	↓	↑	▶	▶	▶	▶	9	●
MTU Aero Engines	165,35	✓	✓	✓	✓	■	↑	↑	▶	▶	▶	▶	6	●
Münch. Rück	209,10	✗	✗	✗	✗	■	↓	↑	▶	▶	▶	▶	2	●
RWE	34,05	✓	✓	✓	✓	■	↓	↑	▶	▶	▶	▶	5	●
SAP	97,90	✗	✗	✗	✗	■	↓	↑	▶	▶	▶	▶	2	●
Siemens	109,52	✓	✓	✓	✓	■	↑	↑	▶	▶	▶	▶	5	●
VW	145,70	✓	✗	✗	✓	■	↑	↑	▶	▶	▶	▶	3	●
Vonovia	59,36	✓	✓	✓	✓	■	↑	↑	▶	▶	▶	▶	6	●
Wirecard	0,60	✗	✗	✗	✗	■	↑	↑	▶	▶	▶	▶	2	●
Dt. Wohnen	46,22	✓	✓	✓	✓	■	↓	↑	▶	▶	▶	▶	9	●

Legende: Technisches Screening

- ✓ ✗
- Kurs liegt über- bzw. unter dem betrachteten Durchschnitt.
- MA-200 = Gleitender 200-Tage-Ø
 - MA-100 = Gleitender 100- Tage-Ø
 - EMA-55 = Exponentieller gleitender 55-Tage-Ø
 - EMA-21 = Exponentieller gleitender 21-Tage-Ø
- ■
- Kurs liegt über- bzw. unter dem volumengewichteten Durchschnittspreis (VWAP)
- ↑ ↓
- Kurs liegt über- bzw. unter dem täglichen/wöchentlichen Pivot-Punkt.
- ▶ ▶
- Liegt der Relative Stärke Index (RSI) über bzw. unter der Grenzwelle bei 48,5
- Liegt das Williams%R über bzw. unter -50
- Liegt der Stochastik-Oszillator (S%D & S%K) über- bzw. unter der Grenzwelle bei 50

Momentum:
Das Ranking basiert auf einer Kombination von zwei technischen Leistungsfaktoren: Relative Stärke und Saisonalität. Aktien, die in jüngster Zeit eine starke relative Kursentwicklung gezeigt haben und in eine historisch günstigen saisonalen Phase eintreten, haben tendenziell eine höhere Kursdynamik. (10) – Sehr stark bis (1) Sehr schwach.

Die zusammenfassende Tendenz ergibt sich aus der gleichgewichteten Einbeziehung aller betrachteten charttechnischen Indikatoren. Die historische Volatilität der vergangenen fünf Tage fließt jedoch nicht in die Gesamtbewertung mit ein. Es können drei Kategorien unterschieden werden:

- Positive Tendenz
- Neutrale Tendenz
- Negative Tendenz

Fundamentaler Screener: DAX 30

DAX 30	Performance					Fundamentales Screening					Tendenz
	Kurs	1d%	WTD%	MTD%	YTD%	Gewinn	Fundamental	KGV	KBV	Risiko	
Adidas	274,00	2,15	7,88	7,88	-5,07	3	4	1	1	9	●
Allianz	166,74	1,72	10,51	10,51	-23,56	2	10	10	0	9	●
BASF	50,66	0,94	7,37	7,37	-24,96	10	3	9	1	8	●
Bayer	43,98	0,10	8,51	8,51	-39,85	3	1	10	0	7	●
Beiersdorf	93,56	-0,09	4,12	4,12	-12,24	1	5	2	1	9	●
BMW	64,23	3,63	10,41	10,41	-11,42	5	3	10	0	8	●
Continental	94,18	1,66	3,35	3,35	-18,15	7	6	10	1	6	●
Covestro	42,43	0,28	3,64	3,64	2,44	10	5	6	1	8	●
Daimler	49,01	2,91	11,30	11,30	0,09	9	3	6	0	7	●
Dt. Bank	8,54	-0,21	8,09	8,09	23,46	8	1	6	0	5	●
Dt. Börse	134,80	1,51	6,25	6,25	-4,21	8	8	2	1	10	●
Dt. Post	41,29	2,78	8,70	8,70	21,58	2	7	7	1	10	●
Dt. Telekom	13,91	1,42	6,39	6,39	-4,56	4	7	9	1	10	●
Dt. Wohnen	46,22	0,04	6,88	6,88	27,16	3	8	2	1	9	●
E.ON	9,37	0,32	4,56	4,56	-1,72	8	9	9		10	●
Fresenius	34,27	2,18	7,22	7,22	-31,96	7	6	10	1	9	●
Fresenius Med.	70,94	0,48	8,30	8,30	7,67	5	5	8	1	10	●
Heidelberg Cem.	53,50	1,32	9,45	9,45	-17,24	5	3	10		8	●
Henkel	82,65	0,61	6,25	6,25	-1,79	10	7	8	1	10	●
Infineon	26,41	3,29	10,38	10,38	29,89	8	2	1	1	6	●
Linde	213,60	5,74	13,50	13,50	11,95				1		
Merck	136,60	0,29	7,12	7,12	29,28	9	4	4	1	10	●
MTU Aero Engines	165,35	2,94	13,48	13,48	-34,68	8	5	2	1	5	●
Münch. Rück	209,10	-3,34	3,78	3,78	-20,76	8	10	9	0	9	●
RWE	34,05	1,03	7,64	7,64	25,12	4	9	6	1	8	●
SAP	97,90	1,51	7,35	7,35	-18,38	3	6	4		7	●
Siemens	109,52	2,44	9,31	9,31	4,78	6	5	5	1	9	●
Vonovia	59,36	-0,34	7,81	7,81	23,13	2	5	2	1	10	●
VW	145,70	3,26	8,98	8,98	-15,96	9	4	10		8	●
Wirecard	0,60	0,83	-0,32	-0,32	-99,44	NULL	0	9		1	●

Legende: Fundamentales Screening

Gewinn:

Die Gewinnbewertung basiert auf einer Kombination von drei Faktoren: Gewinnüberraschungen, Schätzungsrevisionen und Änderungen der Analystenempfehlungen. Eine Aktie muss mindestens zwei der drei Faktoren aufweisen, um ein endgültiges Gewinnscore zu erhalten. (10) – Sehr stark bis (1) Sehr schwach.

Fundamental:

Die Fundamentalbewertung basiert auf einer Kombination von vier Faktoren: Rentabilität, Verschuldung, Gewinnqualität und Dividende. Aktien mit Attributen wie hohe Gewinnmargen, geringe Verschuldung, gute Gewinnqualität und steigende Dividenden haben tendenziell ein besseres Ranking. (10) – Sehr stark bis (1) Sehr schwach.

KGV:

Das Bewertungsergebnis basiert auf einer Kombination von drei Faktoren: KGV, Trailing-KGV und erwarteten KGV für die nächsten 12 Monate. Diese gemeinsamen Bewertungskennzahlen werden im Vergleich zum Gesamtmarkt, dem Index und den historischen 5-Jahres-Durchschnittswerten des Unternehmens bewertet. (10) – Sehr stark bis (1) Sehr schwach.

KBV:

0 = Aktie wird aktuell unter ihrem Buchwert gehandelt
1 = Aktie wird aktuell über ihrem Buchwert gehandelt

Risiko:

Der Risiko-Score wird durch die Betrachtung langfristiger (5 Jahre) und kurzfristiger (90 Tage) Aktien-Performance-Maße abgeleitet: Höhe der Erträge, Volatilität, Beta, Korrelation. Größere Unternehmen mit konsistenten Renditemustern haben tendenziell eine bessere Risikoeinstufung

Tendenz:

Grün = Positive Tendenz
Geld = Neutrale Tendenz
Rot = Negative Tendenz

Gold: Ausbruch steht bevor

- Der Goldpreis steht unmittelbar vor dem Ausbruch nach oben. Das 38,2%-Retracement bei 1.921 USD sowie das Hoch bei 1.933 USD sollten auf Schlusskursbasis überwunden werden
- Anschließend wären das 23,6%-Level bei 1.980 USD und das Hoch bei 1.981 USD von Ende Juli die nächsten Ziele
- Das Momentum hat bereits am 3.11. ein neues Kaufsignal generiert. Der seit Anfang August intakte Abwärtstrend konnte bezwungen werden
- Neben den genannten Chartmarken bei 1.921/1.933 USD sichert zusätzliche der exponentielle 50-Tage-Durchschnitt bei aktuell 1.904 USD nach unten ab



Risikohinweis & Disclaimer

CFDs sind komplexe Instrumente und gehen wegen der Hebelwirkung mit dem hohen Risiko einher, schnell Geld zu verlieren. **76 % der Kleinanlegerkonten verlieren Geld beim CFD-Handel mit diesem Anbieter.** Sie sollten überlegen, ob Sie verstehen, wie CFDs funktionieren, und ob Sie es sich leisten können, das hohe Risiko einzugehen, Ihr Geld zu verlieren.

Optionen und Turbokertifikate sind komplexe Finanzinstrumente und gehen mit dem hohen Risiko einher, schnell Geld zu verlieren. Verluste können extrem schnell eintreten. Bei professionellen Kunden können Verluste die Einlagen übersteigen.

Die in diesem Dokument wiedergegebenen Informationen beruhen zum Teil auf allgemein zugänglichen Quellen und Daten Dritter. IG Europe GmbH übernimmt keine Gewähr für die Richtigkeit und Vollständigkeit der Informationen.

Die Informationen wurden einzig zu Informations- und Marketingzwecken erstellt. Die Informationen stellen keine Anlageberatung, keine Anlageempfehlung und keine Aufforderung zum Erwerb oder zur Veräußerung von Finanzinstrumenten dar. Dieses Dokument ist keine Anlageempfehlung im Sinne des Art. 20 Verordnung (EU) Nr. 596/2014 vom 16. April 2014 und der Delegierten Verordnung (EU) 2016/958 vom 9. März 2016 sowie der Art. 36 und 37 der Delegierten Verordnung (EU) 2017/565 vom 25. April 2016 und genügt deshalb nicht den gesetzlichen Anforderungen zur Förderung der Unabhängigkeit von Anlageempfehlungen und unterliegt auch nicht dem Verbot des Handelns im Zusammenhang mit der Veröffentlichung von Anlageempfehlungen.

Es wird keine Gewähr für die Geeignetheit und Angemessenheit der dargestellten Finanzinstrumente sowie für die wirtschaftlichen und steuerlichen Konsequenzen einer Anlage in den dargestellten Finanzinstrumenten und für deren zukünftige Wertentwicklung übernommen. Die in der Vergangenheit erzielte Performance ist kein Indikator für zukünftige Wertentwicklungen. Aussagen über zukünftige wirtschaftliche Entwicklungen basieren grundsätzlich auf Annahmen und Einschätzungen, die sich im Zeitablauf als nicht zutreffend erweisen können. Eine Anlage in Finanzinstrumente jeglicher Art kann mit dem Risiko eines erheblichen Wertverlustes oder sogar Totalverlust einhergehen. Vor einer Anlageentscheidung sollte der Rat eines Anlage- und Steuerberaters eingeholt werden. Dargestellte Finanzprodukte sind möglicherweise nicht für jeden Anleger geeignet.

IG und IGE besitzen weder Long noch Short Positionen in den erwähnten Titeln oder dergleichen Finanzinstrumente auf die besprochenen Titel. Mitwirkende Personen können im Besitz der besprochenen Finanzinstrumente sein. Dadurch entsteht grundsätzlich die Möglichkeit eines Interessenkonfliktes. Weitere Ausführungen zum Umgang mit Interessenkonflikten bei der IG Europe GmbH sind unter https://www.ig.com/usermanagement/customeragreements?igCompany=igde&agreementType=summary_conflicts_policy&locale=de_DE abrufbar.

Der Versand oder die Vervielfältigung dieses Dokuments ist ohne die vorherige schriftliche Zustimmung der IG Europe GmbH nicht gestattet. Dieses Dokument enthält möglicherweise Links oder Hinweise auf die Webseiten von Dritten, welche von der IG Europe GmbH nicht kontrolliert werden können und daher kann die IG Europe GmbH keine Verantwortung für den Inhalt von solchen Webseiten Dritter oder darin enthaltenen weiteren Links übernehmen.