



Bouhmidi® – Börsenbrief

Tägliche Signale für Dein Trading

05 November 2020

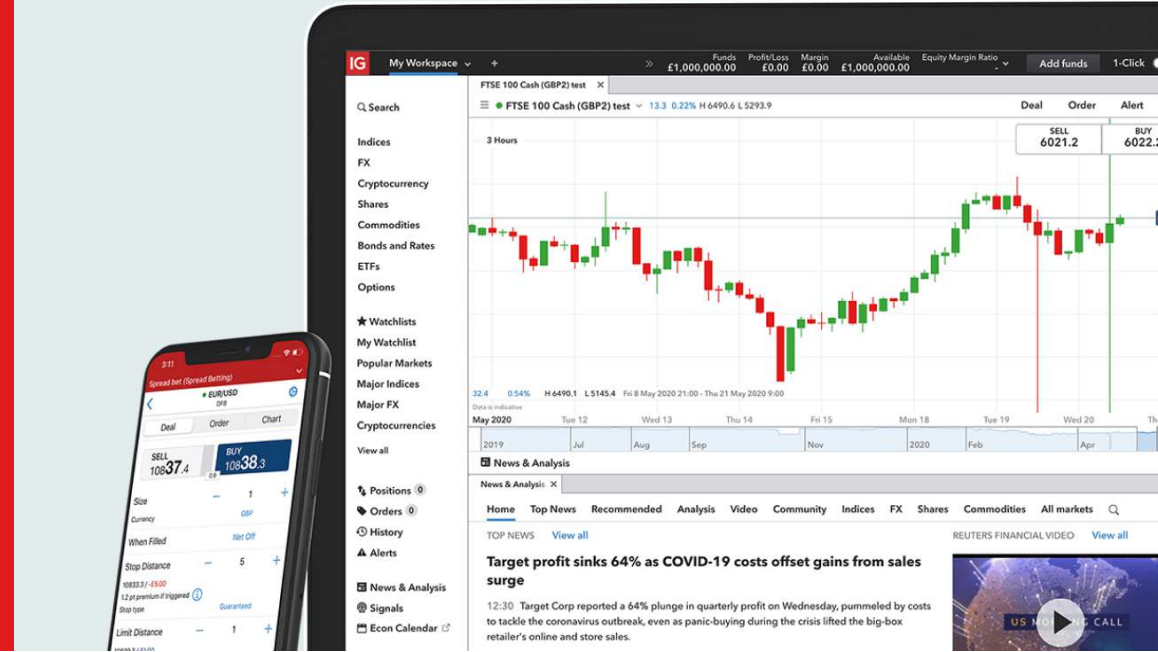


17,000 MARKETS
COUNTLESS OPPORTUNITIES

Inhalt

- Marktüberblick
- Performanceentwicklung
- Screener – Aktienindizes
- Bouhmidi-Bänder (DAX)
- Screener (DAX)
- Bitcoin – Setup
- WTI-Setup

Zitat des Tages



***„Value Investing ist simpel, aber nicht einfach“
(Warren Buffet)***



Politische Börsen haben kurze Beine?

Das offene Rennen um die US-Präsidentschaftswahl hat sich gestern überraschenderweise sehr positiv auf die Aktienmärkte ausgetragen. Der Wahlausgang hängt nur noch von zwei Bundesstaaten ab.

Der deutsche Leitindex DAX startete zunächst mit einem kräftigem Minus von rund 240 Punkten. Anschließend konnten die Bullen den Spieß umdrehen, um bis auf über 12300 Punkten und damit knapp über dem gestrigen oberen Bouhmid-Band (12309,15 Punkten) anzuziehen. Der DAX schloss bei 12324,22 Punkten und somit mit einem Kursplus von 1,95%.

Auch an den US-Börsen ging es kräftig nach oben. Allein ein Einblick auf das Angst- und Euphoriebarometer der VIX genügt. Der Volatilitätsindex verbuchte gestern einen Rückgang von -16,82% und schob damit die Aktienmärkte an. Die Technologiebörse Nasdaq durchbrach heute rasch die 11.700-Punktmarke und schloss am Ende mit einem Plus von +4,41%.

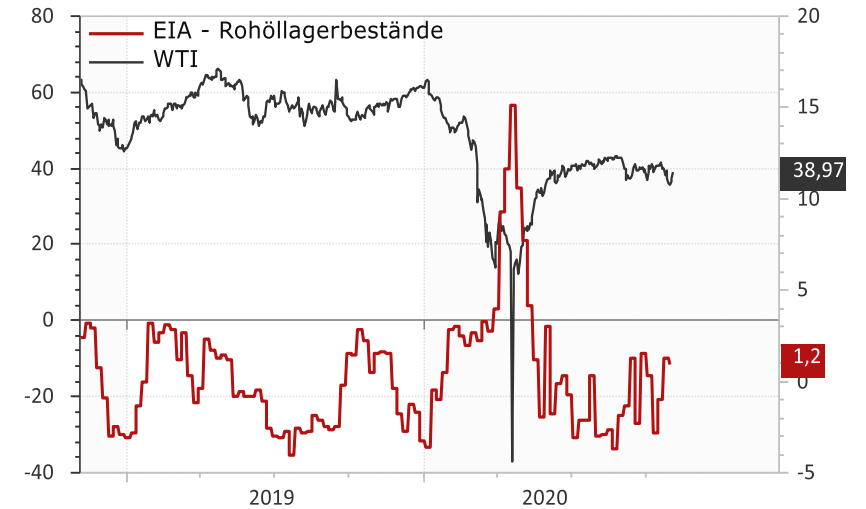
Märkte preisen verstärkt einen Sieg von Biden ein, sollte es doch zu einer Kehrtwende kommen, könnten die gestrigen signifikanten Kursgewinne mächtig unter Druck stehen. Die FANG-Aktien sind die größten Treiber der heutigen Hausse. Insbesondere weil die Gewichtung in den großen Aktienindizes verzerrt ist - eine Handvoll Aktien treiben die Märkte - sehen wir die starken Zugewinne an den Aktienmärkten. Die Technologieführer aus dem Silicon-Valley sind für Biden und das sieht man auch derzeit an den Märkten.

Starke Schwankungen gab es auch an den Devisen- und Anleihemärkten. Nach einem frühen Tief bei 1,1605 stieg der Euro bis auf 1,1768 und wurde in der Nacht kaum verändert bei 1,1722 Dollar gehandelt. Die laufende Verzinsung der zehnjähriger Bundesanleihen sank zunächst bis auf -0,669%, um später bis auf ein Tageshoch von -0,617% zu steigen.

Ein überraschender deutlicher Rückgang der US-Rohölbestände hat am Mittwoch die Preise für den Energieträger getrieben. Die Notierung der Nordseesorte Brent kletterte bis auf 40,97 und lag am frühen Abend mit einem Gewinn von 2,5% bei 40,71 Dollar. Der Goldpreis bewegte sich gestern in einer Spanne von 1883 bis 1916 Dollar. Am frühen Abend wies er ein Minus von 0,4% auf 1902 Dollar auf.

Heute stehen wichtige geldpolitische Sitzungen zudem auf der Agenda. Zum einen steht am Morgen die geldpolitische Sitzung der Bank of England und am Abend sind Marktteilnehmer gespannt auf die Aussagen der US-Notenbank FED.

Rohöllagerbestände – USA

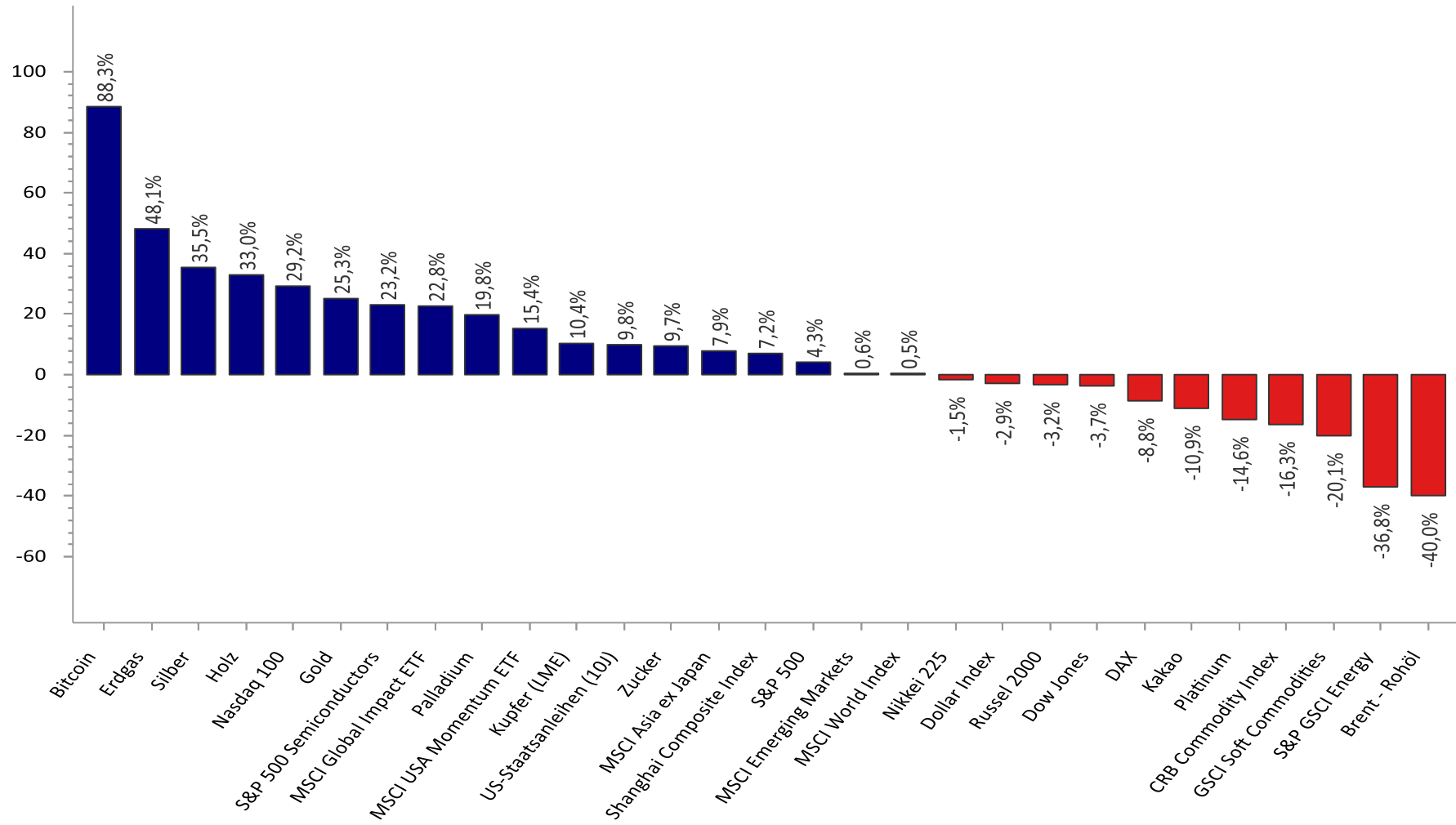


Quelle: Refinitiv Datastream / Bouhmid

Wichtigsten Termine des Tages

Land	Uhrzeit	Ereignis	Vorherig	Prognose
UK	08:00	Zinsentscheidung - BOE	0,10%	0,10%
US	14:15	Erstanträge Arbeitslosenhilfe	751K	732K
US	20:00	Zinsentscheidung - FED	0,25%	0,25%

Entwicklung seit Jahresbeginn (YTD) - Allgemein



Quelle: Refinitiv Datastream / Bouhmidi

Technischer Screener: Aktienindizes

Indizes	Kurs	Technischer Screener										Tendenz	
		MA-200	MA-100	EMA-55	EMA-21	Pivot - 1T	Pivot - 1W	RSI(34)>48.5	S%K(5,3,3)>50	S%D(5,3,3)>50	Hist. Vol. % (5T)		
Deutschland													
DAX	12324,22	✓	✓	✗	✗	■	■	▶	↓	↓	■	25,72	●
TecDAX	2964,36	✓	✓	✗	✗	■	■	▶	↓	↓	■	14,90	●
MDAX	27241,37	✓	✓	✓	✓	■	■	▶	↓	↑	■	19,68	●
SDAX	12163,63	✓	✓	✗	✗	■	■	▶	↓	↑	■	24,89	●
DivDAX	324,16	✓	✓	✗	✓	■	■	▶	↓	↑	■	30,68	●
USA													
Dow Jones	27847,66	✓	✓	✓	✓	■	■	▶	↓	↑	■	49,03	●
S&P 500	3443,44	✓	✓	✓	✓	■	■	▶	↓	↑	■	41,61	●
Nasdaq 100	11777,02	✓	✓	✓	✓	■	■	▶	↓	↓	■	38,80	●
Russell 2000	1615,08	✓	✓	✓	✓	■	■	▶	↓	↑	■	59,52	●
VIX	29,57	✓	✗	✓	✗	■	■	▶	↑	↑	■	281,57	●
Europa													
AEX	565,26	✓	✓	✓	✓	■	■	▶	↓	↑	■	22,49	●
ATX	2146,51	✗	✗	✗	✓	■	■	▶	↓	↑	■	44,99	●
CAC 40	4922,85	✗	✓	✓	✓	■	■	▶	↓	↑	■	28,69	●
Eurostoxx 50	3161,073	✗	✓	✗	✓	■	■	▶	↓	↑	■	26,81	●
FTSE 100	5883,26	✗	✗	✗	✓	■	■	▶	↓	↓	■	25,82	●
FTSE MIB	19358,28	✗	✓	✓	✓	■	■	▶	↓	↑	■	31,16	●
IBEX 35	6781,9	✗	✗	✗	✓	■	■	▶	↓	↑	■	29,58	●
OMX	1795,53	✓	✓	✓	✓	■	■	▶	↓	↓	■	31,46	●
SMI	10286,79	✓	✓	✓	✓	■	■	▶	↓	↓	■	21,00	●
Asien													
Nikkei 225	23695,23	✓	✓	✓	✓	■	■	▶	↓	↑	■	46,36	●
STI	2512,869	✗	✗	✗	✗	■	■	▶	↓	↓	■	30,53	●
Hang Seng	24886,14	✗	✓	✓	✓	■	■	▶	↑	↑	■	26,90	●

Legende: Technisches Screening

- ✓ ✗
- Kurs liegt über- bzw. unter dem betrachteten Durchschnitt.
- MA-200 = Gleitender 200-Tage-Ø
 - MA-100 = Gleitender 100- Tage-Ø
 - EMA-55 = Exponentieller gleitender 55-Tage-Ø
 - EMA-21 = Exponentieller gleitender 21-Tage-Ø
- ■
- Kurs liegt über- bzw. unter dem volumengewichteten Durchschnittspreis (VWAP)
- ↑ ↓
- Kurs liegt über- bzw. unter dem täglichen/wöchentlichen Pivot-Punkt.
- ▶ ▶

- Liegt der Relative Stärke Index (RSI) über bzw. unter der Grenzwelle bei 48,5
- Liegt das Williams%R über bzw. unter -50
- Liegt der Stochastik-Oszillator (S%D & S%K) über- bzw. unter der Grenzwelle bei 50

Historische Volatilität
Prozentuale Veränderung der historischen Volatilität auf Basis der vergangenen 12 Monate.

Tendenz:
● ● ●
Die zusammenfassende Tendenz ergibt sich aus der gleichgewichteten Einbeziehung aller betrachteten charttechnischen Indikatoren. Die historische Volatilität der vergangenen fünf Tage fließt jedoch nicht in die Gesamtbewertung mit ein. Es können drei Kategorien unterschieden werden:

- Positive Tendenz
- Neutrale Tendenz
- Negative Tendenz

DAX30: EMA-21 und Bouhmidi-Bänder stützen Aufwärtsreise

- DAX konnte gestern knapp über dem oberen Bouhmidi-Band schließen. Charttechnisch bleibt der kurzfristige Aufwärtssimpuls auf wackeligen Füßen.
- Für heute bildet der Bereich um das untere Bouhmidi-Band bei 12132 Punkten einen wichtigen kurzfristigen Support.
- An der Oberseite eröffnet sich der DAX heute Spielraum auf bis 12516 bzw. 12708 Punkten.
- Der EMA-21 im 15-Min-Chart scheint kurzfristig eine Kaufzone zu bilden. Hier wurden in den vergangenen 3 Tagen 6 Kaufsignale ausgelöst und haben den DAX weiter angeschoben.



Technischer Screener: DAX 30

DAX 30	Technischer Screener													Tendenz
	Kurs	MA-200	MA-100	EMA-55	EMA-21	VWAP	Pivot(1D)	Pivot(1W)	RSI	W%R	S%K	S%D	Saisonales Mom.	
Adidas	268,50	✓	✓	✗	✗	■	↑	↑	▶	▶	▶	▶	3	●
Allianz	164,68	✗	✗	✗	✓	■	↑	↑	▶	▶	▶	▶	1	●
BASF	50,20	✗	✗	✗	✗	■	↑	↑	▶	▶	▶	▶	1	●
Bayer	43,75	✗	✗	✗	✗	■	↑	↑	▶	▶	▶	▶	1	●
Beiersdorf	93,12	✗	✗	✗	✗	■	↑	↓	▶	▶	▶	▶	2	●
BMW	62,48	✓	✓	✓	✓	■	↑	↑	▶	▶	▶	▶	4	●
Continental	92,70	✓	✓	✗	✗	■	↓	↑	▶	▶	▶	▶	6	●
Covestro	42,24	✓	✓	✓	✗	■	↑	↑	▶	▶	▶	▶	5	●
Daimler	47,91	✓	✓	✓	✓	■	↑	↑	▶	▶	▶	▶	6	●
Dt. Bank	8,54	✓	✓	✓	✓	■	↑	↑	▶	▶	▶	▶	7	●
Dt. Börse	132,75	✗	✗	✗	✗	■	↑	↑	▶	▶	▶	▶	3	●
Dt. Post	40,26	✓	✓	✓	✓	■	↑	↑	▶	▶	▶	▶	6	●
Dt. Telekom	13,72	✗	✗	✗	✓	■	↑	↑	▶	▶	▶	▶	1	●
E.ON	9,29	✗	✗	✗	✗	■	↑	↑	▶	▶	▶	▶	1	●
Fresenius	33,67	✗	✗	✗	✗	■	↑	↑	▶	▶	▶	▶	1	●
Fresenius Med.	70,54	✗	✗	✗	✓	■	↑	↑	▶	▶	▶	▶	2	●
Heidelberg Cem.	53,00	✓	✓	✓	✓	■	↑	↑	▶	▶	▶	▶	5	●
Henkel	81,60	✓	✓	✓	✓	■	↑	↑	▶	▶	▶	▶	5	●
Infineon	25,70	✓	✓	✓	✓	■	↑	↑	▶	▶	▶	▶	9	●
Linde	196,90	✗	✗	✗	✗	■	↓	↓	▶	▶	▶	▶	9	●
Merck	135,85	✓	✓	✓	✓	■	↑	↑	▶	▶	▶	▶	9	●
MTU Aero Engines	161,60	✓	✓	✓	✓	■	↑	↑	▶	▶	▶	▶	6	●
Münch. Rück	215,50	✗	✗	✗	✓	■	↑	↑	▶	▶	▶	▶	2	●
RWE	33,71	✓	✓	✓	✓	■	↑	↑	▶	▶	▶	▶	5	●
SAP	96,93	✗	✗	✗	✗	■	↑	↑	▶	▶	▶	▶	2	●
Siemens	107,66	✓	✓	✓	✓	■	↑	↑	▶	▶	▶	▶	5	●
VW	142,40	✗	✗	✗	✗	■	↑	↑	▶	▶	▶	▶	3	●
Vonovia	59,36	✓	✓	✓	✓	■	↑	↑	▶	▶	▶	▶	6	●
Wirecard	0,58	✗	✗	✗	✗	■	↓	↓	▶	▶	▶	▶	2	●
Dt. Wohnen	46,01	✓	✓	✓	✓	■	↑	↑	▶	▶	▶	▶	9	●

Legende: Technisches Screening

- Kurs liegt über- bzw. unter dem betrachteten Durchschnitt.
- MA-200 = Gleitender 200-Tage-Ø
 - MA-100 = Gleitender 100- Tage-Ø
 - EMA-55 = Exponentieller gleitender 55-Tage-Ø
 - EMA-21 = Exponentieller gleitender 21-Tage-Ø
- Kurs liegt über- bzw. unter dem volumengewichteten Durchschnittspreis (VWAP)
- Kurs liegt über- bzw. unter dem täglichen/wöchentlichen Pivot-Punkt.
- Liegt der Relative Stärke Index (RSI) über bzw. unter der Grenzwelle bei 48,5
 - Liegt das Williams%R über bzw. unter -50
 - Liegt der Stochastik-Oszillator (S%D & S%K) über- bzw. unter der Grenzwelle bei 50

Momentum:
Das Ranking basiert auf einer Kombination von zwei technischen Leistungsfaktoren: Relative Stärke und Saisonalität. Aktien, die in jüngster Zeit eine starke relative Kursentwicklung gezeigt haben und in eine historisch günstigen saisonalen Phase eintreten, haben tendenziell eine höhere Kursdynamik. (10) – Sehr stark bis (1) Sehr schwach.

Die zusammenfassende Tendenz ergibt sich aus der gleichgewichteten Einbeziehung aller betrachteten charttechnischen Indikatoren. Die historische Volatilität der vergangenen fünf Tage fließt jedoch nicht in die Gesamtbewertung mit ein. Es können drei Kategorien unterschieden werden:

- Positive Tendenz
- Neutrale Tendenz
- Negative Tendenz

Fundamentaler Screener: DAX 30

DAX 30	Performance					Fundamentales Screening					Tendenz
	Kurs	1d%	WTD%	MTD%	YTD%	Gewinn	Fundamental	KGV	KBV	Risiko	
Adidas	268,50	2,73	4,75	4,75	-7,83	3	4	1	1	9	●
Allianz	164,68	4,27	7,03	7,03	-25,97	2	10	10	0	9	●
BASF	50,20	2,87	5,64	5,64	-26,17	10	3	9	1	8	●
Bayer	43,75	0,37	3,96	3,96	-42,37	3	1	10	0	7	●
Beiersdorf	93,12	0,91	1,65	1,65	-14,32	1	5	2	1	9	●
BMW	62,48	4,09	5,86	5,86	-15,07	5	3	10	0	8	●
Continental	92,70	1,45	2,43	2,43	-18,88	7	6	10	1	6	●
Covestro	42,24	1,27	3,05	3,05	1,86	10	5	6	1	8	●
Daimler	47,91	3,01	6,31	6,31	-4,40	9	3	6	0	7	●
Dt. Bank	8,54	2,34	7,45	7,45	22,74	8	1	6	0	5	●
Dt. Börse	132,75	0,96	0,12	0,12	-9,74	8	8	2	1	10	●
Dt. Post	40,26	1,93	4,34	4,34	16,70	2	7	7	1	10	●
Dt. Telekom	13,72	1,20	3,56	3,56	-7,10	4	7	9	1	10	●
Dt. Wohnen	46,01	0,94	2,01	2,01	21,36	3	8	2	1	9	●
E.ON	9,29	0,07	1,07	1,07	-5,00	8	9	9		10	●
Fresenius	33,67	0,97	1,82	1,82	-35,39	7	6	10	0	9	●
Fresenius Med.	70,54	1,23	0,76	0,76	0,18	5	5	8	1	10	●
Heidelberg Cem.	53,00	2,87	7,86	7,86	-18,44	5	3	10		8	●
Henkel	81,60	1,52	3,16	3,16	-4,64	10	7	8	1	10	●
Infineon	25,70	4,42	6,84	6,84	25,73	8	2	1	1	6	●
Linde	200,50	2,69	6,54	6,54	5,08				1		
Merck	135,85	2,86	4,68	4,68	26,34	9	4	4	1	10	●
MTU Aero Engines	161,60	5,49	7,47	7,47	-38,14	8	5	2	1	5	●
Münch. Rück	215,50	3,42	5,33	5,33	-19,58	8	10	9	0	9	●
RWE	33,71	1,39	3,27	3,27	20,04	4	9	6	1	8	●
SAP	96,93	4,18	2,69	2,69	-21,92	3	6	4		7	●
Siemens	107,66	2,79	5,54	5,54	1,16	6	5	5	1	9	●
Vonovia	59,36	1,11	2,63	2,63	17,21	2	5	2	#VALUE!	10	●
VW	142,40	3,40	7,04	7,04	-17,46	9	4	10		8	●
Wirecard	0,58	-1,45	1,02	1,02	-99,44	NULL	0	9		1	●

Legende: Fundamentales Screening

Gewinn:

Die Gewinnbewertung basiert auf einer Kombination von drei Faktoren: Gewinnüberraschungen, Schätzungsrevisionen und Änderungen der Analystenempfehlungen. Eine Aktie muss mindestens zwei der drei Faktoren aufweisen, um ein endgültiges Gewinnscore zu erhalten. (10) – Sehr stark bis (1) Sehr schwach.

Fundamental:

Die Fundamentalbewertung basiert auf einer Kombination von vier Faktoren: Rentabilität, Verschuldung, Gewinnqualität und Dividende. Aktien mit Attributen wie hohe Gewinnmargen, geringe Verschuldung, gute Gewinnqualität und steigende Dividenden haben tendenziell ein besseres Ranking. (10) – Sehr stark bis (1) Sehr schwach.

KGV:

Das Bewertungsergebnis basiert auf einer Kombination von drei Faktoren: KGV, Trailing-KGV und erwarteten KGV für die nächsten 12 Monate. Diese gemeinsamen Bewertungskennzahlen werden im Vergleich zum Gesamtmarkt, dem Index und den historischen 5-Jahres-Durchschnittswerten des Unternehmens bewertet. (10) – Sehr stark bis (1) Sehr schwach.

KBV:

0 = Aktie wird aktuell unter ihrem Buchwert gehandelt
1 = Aktie wird aktuell über ihrem Buchwert gehandelt

Risiko:

Der Risiko-Score wird durch die Betrachtung langfristiger (5 Jahre) und kurzfristiger (90 Tage) Aktien-Performance-Maße abgeleitet: Höhe der Erträge, Volatilität, Beta, Korrelation. Größere Unternehmen mit konsistenten Renditemustern haben tendenziell eine bessere Risikoeinstufung

Tendenz:

Grün = Positive Tendenz
Geld = Neutrale Tendenz
Rot = Negative Tendenz

Bitcoin zieht weiter an – \$15.000 im Blick

- Seit 8. Oktober bildet der EMA 50 eine zentrale Unterstützung für den BTC/USD im 4H-Chart.
- Die Glättungslinie konnte bereits viermal weitere Abverkäufe verhindern.
- Das Broadening Top bzw. Megafon-Formation stützt die Fortsetzung der Aufwärtsrallye.
- Ein direkter Durchzug zur \$ 15.000 ist erst nach einem Ausbruch aus dem Megafon-Formation denkbar.
- Vorher könnte zunächst ein Test der Oberseite bei \$ 14548 zu leichten Verkäufen führen.



Deutlicher Rückgang US-Rohölbestände – WTI zurück in der Trading-Range

- Ein überraschender deutlicher Rückgang der US-Rohölbestände hat am Mittwoch die Preise für den Energieträger getrieben.
- Der unklare Ausgang der US-Wahlen für Auftrieb gesorgt. Denn damit stand zumindest fest, dass der demokratische Kandidat Joe Biden, sofern er sich als Präsident durchsetzt, nicht mit einer Mehrheit sowohl im Repräsentantenhaus als auch im Senat rechnen kann, was seinen Möglichkeiten, eine stärker auf saubere Energien setzende Politik durchzusetzen, Grenzen setzt.
- WTI ist wieder zurück in der von mir bereits in der vergangenen Woche beschriebenen Trading-Range. Unser Kursziel bleibt bestehen und wurde bereits zu 50% erreicht eher der WTI-Kurs sein Reversal startete.
- Nun muss der Impuls aufrecht gehalten werden, dafür muss rasch der MA-100 im 4H-Chart überwunden werden. Die Tendenz bleibt allerdings bärisch. Die RSI-Grenzwert bei 48.5 wird noch umkämpft. Hier fehlen noch weitere Impulse



Umsetzungsmöglichkeit mit Turbo24

Mithilfe der Bouhmid-Bänder können passende Turbo24-Zertifikate identifiziert werden. Steht man kurzfristig auf der Verkäuferseite (Put) und meint, dass der DAX30 in Zukunft fällt, könnten Turbozertifikate von IG mit einem Knock-out-Level, oberhalb des monatlichen Pivotpunkt bei \$ 41,178 interessant werden. Bullisch eingestellte Trader (Call) hingegen könnten in umgekehrter Weise Knock-out-Level unterhalb des oben genannten Kursziel bei 31,15 kurzfristig im Blick behalten. Aufgrund der erhöhten Abwärtstendenz kann auch das zweite untere Bouhmid-Band (95%) in Betrachtung gezogen werden.

Risikohinweis & Disclaimer

CFDs sind komplexe Instrumente und gehen wegen der Hebelwirkung mit dem hohen Risiko einher, schnell Geld zu verlieren. **76 % der Kleinanlegerkonten verlieren Geld beim CFD-Handel mit diesem Anbieter.** Sie sollten überlegen, ob Sie verstehen, wie CFDs funktionieren, und ob Sie es sich leisten können, das hohe Risiko einzugehen, Ihr Geld zu verlieren.

Optionen und Turbokertifikate sind komplexe Finanzinstrumente und gehen mit dem hohen Risiko einher, schnell Geld zu verlieren. Verluste können extrem schnell eintreten. Bei professionellen Kunden können Verluste die Einlagen übersteigen.

Die in diesem Dokument wiedergegebenen Informationen beruhen zum Teil auf allgemein zugänglichen Quellen und Daten Dritter. IG Europe GmbH übernimmt keine Gewähr für die Richtigkeit und Vollständigkeit der Informationen.

Die Informationen wurden einzig zu Informations- und Marketingzwecken erstellt. Die Informationen stellen keine Anlageberatung, keine Anlageempfehlung und keine Aufforderung zum Erwerb oder zur Veräußerung von Finanzinstrumenten dar. Dieses Dokument ist keine Anlageempfehlung im Sinne des Art. 20 Verordnung (EU) Nr. 596/2014 vom 16. April 2014 und der Delegierten Verordnung (EU) 2016/958 vom 9. März 2016 sowie der Art. 36 und 37 der Delegierten Verordnung (EU) 2017/565 vom 25. April 2016 und genügt deshalb nicht den gesetzlichen Anforderungen zur Förderung der Unabhängigkeit von Anlageempfehlungen und unterliegt auch nicht dem Verbot des Handelns im Zusammenhang mit der Veröffentlichung von Anlageempfehlungen.

Es wird keine Gewähr für die Geeignetheit und Angemessenheit der dargestellten Finanzinstrumente sowie für die wirtschaftlichen und steuerlichen Konsequenzen einer Anlage in den dargestellten Finanzinstrumenten und für deren zukünftige Wertentwicklung übernommen. Die in der Vergangenheit erzielte Performance ist kein Indikator für zukünftige Wertentwicklungen. Aussagen über zukünftige wirtschaftliche Entwicklungen basieren grundsätzlich auf Annahmen und Einschätzungen, die sich im Zeitablauf als nicht zutreffend erweisen können. Eine Anlage in Finanzinstrumente jeglicher Art kann mit dem Risiko eines erheblichen Wertverlustes oder sogar Totalverlust einhergehen. Vor einer Anlageentscheidung sollte der Rat eines Anlage- und Steuerberaters eingeholt werden. Dargestellte Finanzprodukte sind möglicherweise nicht für jeden Anleger geeignet.

IG und IGE besitzen weder Long noch Short Positionen in den erwähnten Titeln oder dergleichen Finanzinstrumente auf die besprochenen Titel. Mitwirkende Personen können im Besitz der besprochenen Finanzinstrumente sein. Dadurch entsteht grundsätzlich die Möglichkeit eines Interessenkonfliktes. Weitere Ausführungen zum Umgang mit Interessenkonflikten bei der IG Europe GmbH sind unter https://www.ig.com/usermanagement/customeragreements?igCompany=igde&agreementType=summary_conflicts_policy&locale=de_DE abrufbar.

Der Versand oder die Vervielfältigung dieses Dokuments ist ohne die vorherige schriftliche Zustimmung der IG Europe GmbH nicht gestattet. Dieses Dokument enthält möglicherweise Links oder Hinweise auf die Webseiten von Dritten, welche von der IG Europe GmbH nicht kontrolliert werden können und daher kann die IG Europe GmbH keine Verantwortung für den Inhalt von solchen Webseiten Dritter oder darin enthaltenen weiteren Links übernehmen.