



Bouhmidi® – Börsenbrief

Tägliche Signale für Dein Trading

04 November 2020



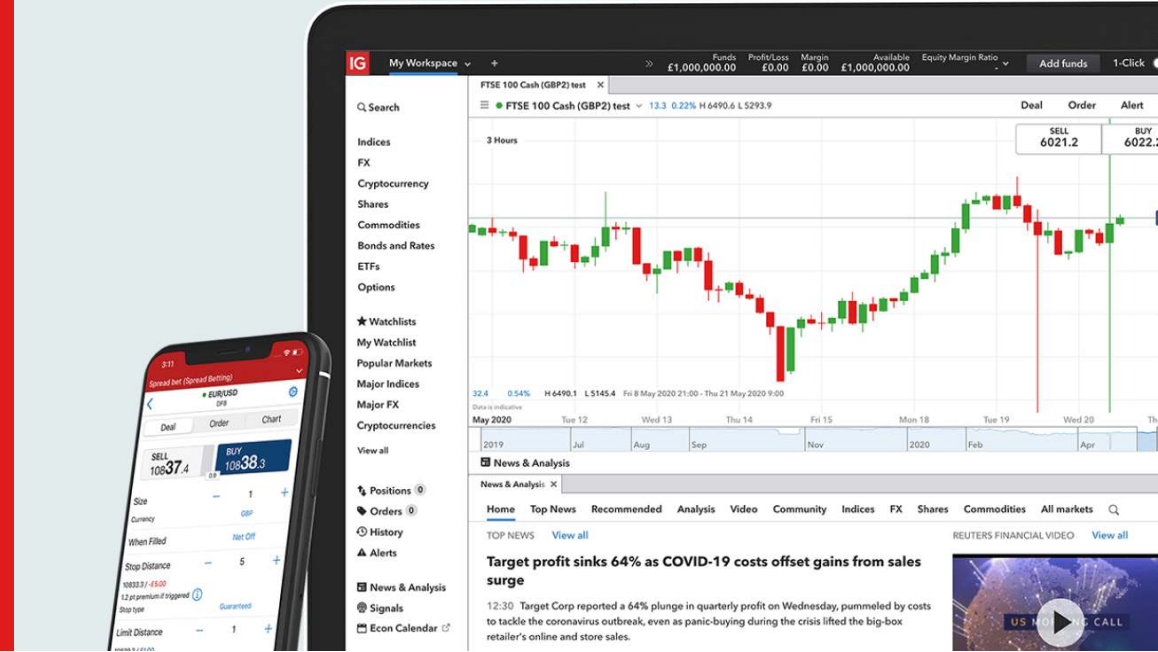
Inhalt

- Marktüberblick
- Performanceentwicklung
- Screener – Aktienindizes
- Bouhmidi-Bänder (S&P500)
- EUR/USD



17,000 MARKETS
COUNTLESS OPPORTUNITIES

Zitat des Tages



***„Die Börse besteht aus 100% Wirtschaft und 0% Emotionen..“
(Ralph Wagner)***

US-Wahl: Kopf an Kopf - Rennen

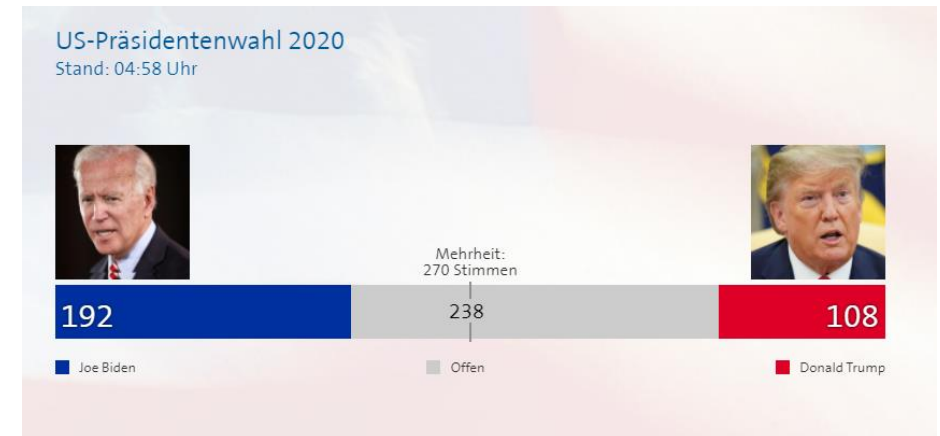
In der Hälfte aller US-Bundesstaaten stehen die Sieger bereits fest - US-Präsident Trump und sein Herausforderer Biden liefern sich ein enges Rennen. Mit Spannung werden nun die Ergebnisse aus den Swing States erwartet.

Nach Auszählung eines Großteils der Stimmen in den ersten 27 US-Bundesstaaten haben sich sowohl der republikanische Amtsinhaber Donald Trump als auch sein demokratischer Herausforderer Joe Biden erste Teilerfolge bei der Präsidentschaftswahl sichern können. Nach Daten des Meinungsforschungsinstituts infratest dimap liegt Biden bei der Zahl der Wähler derzeit vor Trump. Allerdings sind die Stimmen in den großen und bedeutenden Swing States noch nicht ausgezählt worden.

Die Hoffnung auf ein eindeutiges Ergebnis der US-Präsidentschaftswahl hat die europäischen Aktienmärkte beflügelt. Die Märkte gingen gestern davon aus, dass es bei einem klaren Sieg Joe Bidens zu einer Erleichterungsrally an den Aktienmärkten mit weiteren Kursgewinnen kommen würde. Der deutsche Leitindex gewann am Dienstag 2,6% auf 12089 Punkte. Seit seinem Tief bei 11450 Punkten am vergangenen Freitag hat der Index fast 5% zugelegt.

Am Tag der US-Wahl hat der Dollar auf breiter Front nachgegeben. Der Euro legte um 0,7% auf 1,1723 zu, das Pfund gewann 1% auf 1,3040 Dollar. Demgegenüber ist die türkische Lira am neunten Tag in Folge weiter abgerutscht. Der Dollar stieg im Gegenzug auf bis zu 8,5457 Lira. Am Abend lag der Kurs bei 8,4366 Lira. Seit Jahresanfang hat die Lira 42% verloren. Der rasante Verfall der türkischen Lira übertrifft die Prognosen der Experten. Nun erwarten Beobachter drastische Schritte der türkischen Zentralbank.

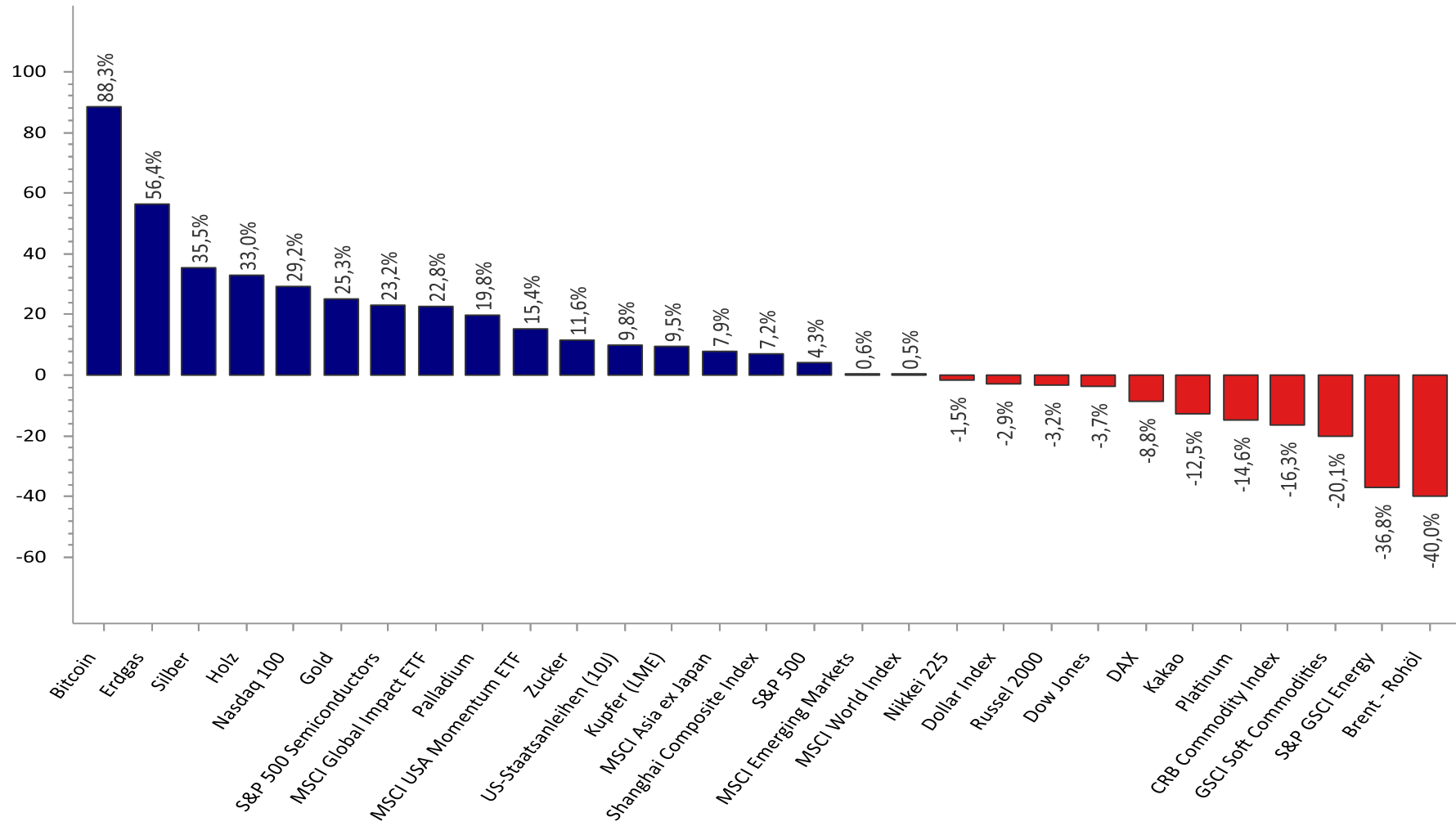
US-Wahl: Trump vs. Biden – Es bleibt spannend!



Wichtigsten Termine des Tages

Land	Uhrzeit	Ereignis	Vorherig	Prognose
EU	11:00	Erzeugerpreise - September	0,10%	0,30%
US	14:15	ADP-Jobdaten - Oktober	650K	749K
US	16:30	Wöchentlicher Ölbericht	0,890M	4,320M

Entwicklung seit Jahresbeginn (YTD) - Allgemein



Quelle: Refinitiv Datastream / Bouhmidi

Technischer Screener: Aktienindizes

Indizes	Kurs	Technischer Screener										Tendenz	
		MA-200	MA-100	EMA-55	EMA-21	Pivot - 1T	Pivot - 1W	RSI(34)>48.5	S%K(5,3,3)>50	S%D(5,3,3)>50	Hist. Vol. % (5T)		
Deutschland													
DAX	12088,98	✗	✓	✗	✗	■	■	▶	↓	↓	■	25,72	●
TecDAX	2885,84	✗	✗	✗	✗	■	■	▶	↓	↓	■	14,90	●
MDAX	26571,82	✓	✓	✗	✗	■	■	▶	↓	↑	■	19,68	●
SDAX	12017,38	✓	✓	✗	✗	■	■	▶	↓	↑	■	24,89	●
DivDAX	317,96	✓	✓	✗	✗	■	■	▶			■	30,68	●
USA													
Dow Jones	27480,03	✓	✓	✗	✗	■	■	▶	↓	↑	■	49,03	●
S&P 500	3369,16	✓	✓	✓	✗	■	■	▶	↓	↑	■	41,61	●
Nasdaq 100	11279,91	✓	✓	✗	✗	■	■	▶	↓	↓	■	38,80	●
Russell 2000	1614,3	✓	✓	✓	✓	■	■	▶	↓	↑	■	59,52	●
VIX	35,55	✓	✗	✓	✓	■	■	▶	↑	↑	■	281,57	●
Europa													
AEX	554,48	✗	✓	✓	✓	■	■	▶	↓	↑	■	22,49	●
ATX	2144,63	✗	✗	✗	✓	■	■	▶	↓	↑	■	44,99	●
CAC 40	4805,61	✗	✗	✗	✓	■	■	▶	↓	↑	■	28,69	●
Eurostoxx 50	3098,716	✗	✗	✗	✗	■	■	▶	↓	↑	■	26,81	●
FTSE 100	5786,77	✗	✗	✗	✗	■	■	▶	↓	↓	■	25,82	●
FTSE MIB	18986,24	✗	✗	✗	✓	■	■	▶	↓	↑	■	31,16	●
IBEX 35	6751,6	✗	✗	✗	✓	■	■	▶	↓	↑	■	29,58	●
OMX	1772,27	✓	✓	✗	✗	■	■	▶	↓	↓	■	31,46	●
SMI	10003,82	✗	✓	✗	✓	■	■	▶	↓	↓	■	21,00	●
Asien													
Nikkei 225	23295,48	✓	✓	✓	✗	■	■	▶	↓	↑	■	46,36	●
STI	2528,643	✗	✗	✗	✓	■	■	▶			■	30,53	●
Hang Seng	24939,73	✗	✓	✓	✓	■	■	▶	↑	↑	■	26,90	●

Legende: Technisches Screening

- ✓ ✗
- Kurs liegt über- bzw. unter dem betrachteten Durchschnitt.
- MA-200 = Gleitender 200-Tage-Ø
 - MA-100 = Gleitender 100- Tage-Ø
 - EMA-55 = Exponentieller gleitender 55-Tage-Ø
 - EMA-21 = Exponentieller gleitender 21-Tage-Ø
- ■
- Kurs liegt über- bzw. unter dem volumengewichteten Durchschnittspreis (VWAP)
- ↑ ↓
- Kurs liegt über- bzw. unter dem täglichen/wöchentlichen Pivot-Punkt.
- ▶ ▶

- Liegt der Relative Stärke Index (RSI) über bzw. unter der Grenzwelle bei 48,5
- Liegt das Williams%R über bzw. unter -50
- Liegt der Stochastik-Oszillator (S%D & S%K) über- bzw. unter der Grenzwelle bei 50

Historische Volatilität
Prozentuale Veränderung der historischen Volatilität auf Basis der vergangenen 12 Monate.

Tendenz:
● ● ●
Die zusammenfassende Tendenz ergibt sich aus der gleichgewichteten Einbeziehung aller betrachteten charttechnischen Indikatoren. Die historische Volatilität der vergangenen fünf Tage fließt jedoch nicht in die Gesamtbewertung mit ein. Es können drei Kategorien unterschieden werden:

- Positive Tendenz
- Neutrale Tendenz
- Negative Tendenz

S&P 500: Oberes Bouhmidi-Band steht kurzfristig im Weg

- Das heute ermittelte obere Bouhmidi-Band wurde bereits in der Nacht mehrmals getestet, jedoch ohne erfolgreichen Ausbruch.
- Dementsprechend bildet zunächst das obere Band den heutigen ersten Widerstand.
- Zweiter Widerstand aufgrund der erhöhten Volatilität im Bereich des zweiten oberen Band bei 3494,54 Punkten zu sehen.
- An der Unterseite stützen temporär vorbörslich das heutige untere Bouhmidi-Band sowie früher noch die 200-Perioden-Linie im 15-Minuten-Chart.



Technischer Screener: DAX 30

DAX 30	Technischer Screener													Tendenz
	Kurs	MA-200	MA-100	EMA-55	EMA-21	VWAP	Pivot(1D)	Pivot(1W)	RSI	W%R	S%K	S%D	Saisonales Mom.	
Adidas	267,40	✓	✓	✗	✗	■	↑	↑	▶	▶	▶	▶	3	●
Allianz	161,60	✗	✗	✗	✓	■	↑	↑	▶	▶	▶	▶	1	●
BASF	49,89	✗	✗	✗	✗	■	↑	↑	▶	▶	▶	▶	1	●
Bayer	41,87	✗	✗	✗	✗	■	↑	↑	▶	▶	▶	▶	1	●
Beiersdorf	91,40	✗	✗	✗	✗	■	↑	↓	▶	▶	▶	▶	2	●
BMW	62,25	✓	✓	✓	✓	■	↑	↑	▶	▶	▶	▶	4	●
Continental	93,18	✓	✓	✗	✗	■	↓	↑	▶	▶	▶	▶	6	●
Covestro	42,10	✓	✓	✓	✗	■	↓	↑	▶	▶	▶	▶	5	●
Daimler	47,35	✓	✓	✓	✓	■	↑	↑	▶	▶	▶	▶	6	●
Dt. Bank	8,49	✓	✓	✓	✓	■	↑	↑	▶	▶	▶	▶	7	●
Dt. Börse	126,70	✗	✗	✗	✗	■	↑	↓	▶	▶	▶	▶	3	●
Dt. Post	39,68	✓	✓	✓	✓	■	↑	↑	▶	▶	▶	▶	6	●
Dt. Telekom	13,57	✗	✗	✗	✗	■	↑	↑	▶	▶	▶	▶	1	●
E.ON	9,06	✗	✗	✗	✗	■	↑	↑	▶	▶	▶	▶	1	●
Fresenius	32,60	✗	✗	✗	✗	■	↑	↑	▶	▶	▶	▶	1	●
Fresenius Med.	66,34	✗	✗	✗	✗	■	↑	↓	▶	▶	▶	▶	2	●
Heidelberg Cem.	53,22	✓	✓	✓	✓	■	↑	↑	▶	▶	▶	▶	5	●
Henkel	79,95	✓	✓	✓	✗	■	↑	↑	▶	▶	▶	▶	5	●
Infineon	25,70	✓	✓	✓	✓	■	↑	↑	▶	▶	▶	▶	9	●
Linde	196,90	✗	✗	✗	✗	■	↓	↓	▶	▶	▶	▶	9	●
Merck	133,10	✓	✓	✓	✓	■	↑	↓	▶	▶	▶	▶	9	●
MTU Aero Engines	157,10	✗	✓	✓	✓	■	↑	↑	▶	▶	▶	▶	6	●
Münch. Rück	211,00	✗	✗	✗	✓	■	↑	↑	▶	▶	▶	▶	2	●
RWE	32,79	✓	✓	✓	✓	■	↑	↑	▶	▶	▶	▶	5	●
SAP	93,86	✗	✗	✗	✗	■	↑	↓	▶	▶	▶	▶	2	●
Siemens	105,96	✓	✓	✓	✗	■	↑	↑	▶	▶	▶	▶	5	●
VW	142,70	✗	✗	✗	✗	■	↑	↑	▶	▶	▶	▶	3	●
Vonovia	56,02	✓	✗	✗	✗	■	↑	↑	▶	▶	▶	▶	6	●
Wirecard	0,60	✗	✗	✗	✗	■	↑	↑	▶	▶	▶	▶	2	●
Dt. Wohnen	44,38	✓	✓	✓	✓	■	↑	↑	▶	▶	▶	▶	9	●

Legende: Technisches Screening

- ✓ ✗
- Kurs liegt über- bzw. unter dem betrachteten Durchschnitt.
- MA-200 = Gleitender 200-Tage-Ø
 - MA-100 = Gleitender 100- Tage-Ø
 - EMA-55 = Exponentieller gleitender 55-Tage-Ø
 - EMA-21 = Exponentieller gleitender 21-Tage-Ø
- ■
- Kurs liegt über- bzw. unter dem volumengewichteten Durchschnittspreis (VWAP)
- ↑ ↓
- Kurs liegt über- bzw. unter dem täglichen/wöchentlichen Pivot-Punkt.
- ▶ ▶
- Liegt der Relative Stärke Index (RSI) über bzw. unter der Grenzwelle bei 48,5
- Liegt das Williams%R über bzw. unter -50
- Liegt der Stochastik-Oszillator (S%D & S%K) über- bzw. unter der Grenzwelle bei 50

Momentum:
Das Ranking basiert auf einer Kombination von zwei technischen Leistungsfaktoren: Relative Stärke und Saisonalität. Aktien, die in jüngster Zeit eine starke relative Kursentwicklung gezeigt haben und in eine historisch günstigen saisonalen Phase eintreten, haben tendenziell eine höhere Kursdynamik. (10) – Sehr stark bis (1) Sehr schwach.

Die zusammenfassende Tendenz ergibt sich aus der gleichgewichteten Einbeziehung aller betrachteten charttechnischen Indikatoren. Die historische Volatilität der vergangenen fünf Tage fließt jedoch nicht in die Gesamtbewertung mit ein. Es können drei Kategorien unterschieden werden:

- Positive Tendenz
- Neutrale Tendenz
- Negative Tendenz

Fundamentaler Screener: DAX 30

DAX 30	Performance					Fundamentales Screening					Tendenz
	Kurs	1d%	WTD%	MTD%	YTD%	Gewinn	Fundamental	KGV	KBV	Risiko	
Adidas	267,40	2,73	4,75	4,75	-7,83	3	4	1	1	9	●
Allianz	161,60	4,27	7,03	7,03	-25,97	2	10	10	0	9	●
BASF	49,89	2,87	5,64	5,64	-26,17	10	3	9	1	8	●
Bayer	41,87	0,37	3,96	3,96	-42,37	3	1	10	0	7	●
Beiersdorf	91,40	0,91	1,65	1,65	-14,32	1	5	2	1	9	●
BMW	62,25	4,09	5,86	5,86	-15,07	5	3	10	0	8	●
Continental	93,18	1,45	2,43	2,43	-18,88	7	6	10	1	6	●
Covestro	42,10	1,27	3,05	3,05	1,86	10	5	6	1	8	●
Daimler	47,35	3,01	6,31	6,31	-4,40	9	3	6	0	7	●
Dt. Bank	8,49	2,34	7,45	7,45	22,74	8	1	6	0	5	●
Dt. Börse	126,70	0,96	0,12	0,12	-9,74	8	8	2	1	10	●
Dt. Post	39,68	1,93	4,34	4,34	16,70	2	7	7	1	10	●
Dt. Telekom	13,57	1,20	3,56	3,56	-7,10	4	7	9	1	10	●
Dt. Wohnen	44,38	0,94	2,01	2,01	21,36	3	8	2	1	9	●
E.ON	9,06	0,07	1,07	1,07	-5,00	8	9	9		10	●
Fresenius	32,60	0,97	1,82	1,82	-35,39	7	6	10	0	9	●
Fresenius Med.	66,34	1,23	0,76	0,76	0,18	5	5	8	1	10	●
Heidelberg Cem.	53,22	2,87	7,86	7,86	-18,44	5	3	10		8	●
Henkel	79,95	1,52	3,16	3,16	-4,64	10	7	8	1	10	●
Infineon	25,70	4,42	6,84	6,84	25,73	8	2	1	1	6	●
Linde	200,50	2,69	6,54	6,54	5,08				1		
Merck	133,10	2,86	4,68	4,68	26,34	9	4	4	1	10	●
MTU Aero Engines	157,10	5,49	7,47	7,47	-38,14	8	5	2	1	5	●
Münch. Rück	211,00	3,42	5,33	5,33	-19,58	8	10	9	0	9	●
RWE	32,79	1,39	3,27	3,27	20,04	4	9	6	1	8	●
SAP	93,86	4,18	2,69	2,69	-21,92	3	6	4		7	●
Siemens	105,96	2,79	5,54	5,54	1,16	6	5	5	1	9	●
Vonovia	56,02	1,11	2,63	2,63	17,21	2	5	2	#VALUE!	10	●
VW	142,70	3,40	7,04	7,04	-17,46	9	4	10		8	●
Wirecard	0,60	-1,45	1,02	1,02	-99,44	NULL	0	9		1	●

Legende: Fundamentales Screening

Gewinn:

Die Gewinnbewertung basiert auf einer Kombination von drei Faktoren: Gewinnüberraschungen, Schätzungsrevisionen und Änderungen der Analystenempfehlungen. Eine Aktie muss mindestens zwei der drei Faktoren aufweisen, um ein endgültiges Gewinnscore zu erhalten. (10) – Sehr stark bis (1) Sehr schwach.

Fundamental:

Die Fundamentalbewertung basiert auf einer Kombination von vier Faktoren: Rentabilität, Verschuldung, Gewinnqualität und Dividende. Aktien mit Attributen wie hohe Gewinnmargen, geringe Verschuldung, gute Gewinnqualität und steigende Dividenden haben tendenziell ein besseres Ranking. (10) – Sehr stark bis (1) Sehr schwach.

KGV:

Das Bewertungsergebnis basiert auf einer Kombination von drei Faktoren: KGV, Trailing-KGV und erwarteten KGV für die nächsten 12 Monate. Diese gemeinsamen Bewertungskennzahlen werden im Vergleich zum Gesamtmarkt, dem Index und den historischen 5-Jahres-Durchschnittswerten des Unternehmens bewertet. (10) – Sehr stark bis (1) Sehr schwach.

KBV:

0 = Aktie wird aktuell unter ihrem Buchwert gehandelt
1 = Aktie wird aktuell über ihrem Buchwert gehandelt

Risiko:

Der Risiko-Score wird durch die Betrachtung langfristiger (5 Jahre) und kurzfristiger (90 Tage) Aktien-Performance-Maße abgeleitet: Höhe der Erträge, Volatilität, Beta, Korrelation. Größere Unternehmen mit konsistenten Renditemustern haben tendenziell eine bessere Risikoeinstufung

Tendenz:

Grün = Positive Tendenz
Geld = Neutrale Tendenz
Rot = Negative Tendenz

EUR/USD: Kampf um Pivotpunkt

- Der monatliche Pivotpunkt bei 1,1722 \$ bleibt weiterhin hart umkämpft und muss für weitere nachhaltige bullische Impulse überwunden werden.
- Tendenziell kann bei Verteidigung der Trendkanalunterseite (1,1605\$) ein neuer Angriff in Richtung Kanaloberseite gestartet werden.
- Die Trendunterseite konnte bereits dreimal weitere Abverkäufe verhindern.
- Ein Ausbruch an der Oberseite könnte rasch den Euro bei anhaltender Dollarschwäche in Richtung 1,21 \$ hieven.



Risikohinweis & Disclaimer

CFDs sind komplexe Instrumente und gehen wegen der Hebelwirkung mit dem hohen Risiko einher, schnell Geld zu verlieren. **76 % der Kleinanlegerkonten verlieren Geld beim CFD-Handel mit diesem Anbieter.** Sie sollten überlegen, ob Sie verstehen, wie CFDs funktionieren, und ob Sie es sich leisten können, das hohe Risiko einzugehen, Ihr Geld zu verlieren.

Optionen und Turbokertifikate sind komplexe Finanzinstrumente und gehen mit dem hohen Risiko einher, schnell Geld zu verlieren. Verluste können extrem schnell eintreten. Bei professionellen Kunden können Verluste die Einlagen übersteigen.

Die in diesem Dokument wiedergegebenen Informationen beruhen zum Teil auf allgemein zugänglichen Quellen und Daten Dritter. IG Europe GmbH übernimmt keine Gewähr für die Richtigkeit und Vollständigkeit der Informationen.

Die Informationen wurden einzig zu Informations- und Marketingzwecken erstellt. Die Informationen stellen keine Anlageberatung, keine Anlageempfehlung und keine Aufforderung zum Erwerb oder zur Veräußerung von Finanzinstrumenten dar. Dieses Dokument ist keine Anlageempfehlung im Sinne des Art. 20 Verordnung (EU) Nr. 596/2014 vom 16. April 2014 und der Delegierten Verordnung (EU) 2016/958 vom 9. März 2016 sowie der Art. 36 und 37 der Delegierten Verordnung (EU) 2017/565 vom 25. April 2016 und genügt deshalb nicht den gesetzlichen Anforderungen zur Förderung der Unabhängigkeit von Anlageempfehlungen und unterliegt auch nicht dem Verbot des Handelns im Zusammenhang mit der Veröffentlichung von Anlageempfehlungen.

Es wird keine Gewähr für die Geeignetheit und Angemessenheit der dargestellten Finanzinstrumente sowie für die wirtschaftlichen und steuerlichen Konsequenzen einer Anlage in den dargestellten Finanzinstrumenten und für deren zukünftige Wertentwicklung übernommen. Die in der Vergangenheit erzielte Performance ist kein Indikator für zukünftige Wertentwicklungen. Aussagen über zukünftige wirtschaftliche Entwicklungen basieren grundsätzlich auf Annahmen und Einschätzungen, die sich im Zeitablauf als nicht zutreffend erweisen können. Eine Anlage in Finanzinstrumente jeglicher Art kann mit dem Risiko eines erheblichen Wertverlustes oder sogar Totalverlust einhergehen. Vor einer Anlageentscheidung sollte der Rat eines Anlage- und Steuerberaters eingeholt werden. Dargestellte Finanzprodukte sind möglicherweise nicht für jeden Anleger geeignet.

IG und IGE besitzen weder Long noch Short Positionen in den erwähnten Titeln oder dergleichen Finanzinstrumente auf die besprochenen Titel. Mitwirkende Personen können im Besitz der besprochenen Finanzinstrumente sein. Dadurch entsteht grundsätzlich die Möglichkeit eines Interessenkonfliktes. Weitere Ausführungen zum Umgang mit Interessenkonflikten bei der IG Europe GmbH sind unter https://www.ig.com/usermanagement/customeragreements?igCompany=igde&agreementType=summary_conflicts_policy&locale=de_DE abrufbar.

Der Versand oder die Vervielfältigung dieses Dokuments ist ohne die vorherige schriftliche Zustimmung der IG Europe GmbH nicht gestattet. Dieses Dokument enthält möglicherweise Links oder Hinweise auf die Webseiten von Dritten, welche von der IG Europe GmbH nicht kontrolliert werden können und daher kann die IG Europe GmbH keine Verantwortung für den Inhalt von solchen Webseiten Dritter oder darin enthaltenen weiteren Links übernehmen.