



Bouhmidi® – Börsenbrief

Tägliche Signale für Dein Trading

03 November 2020



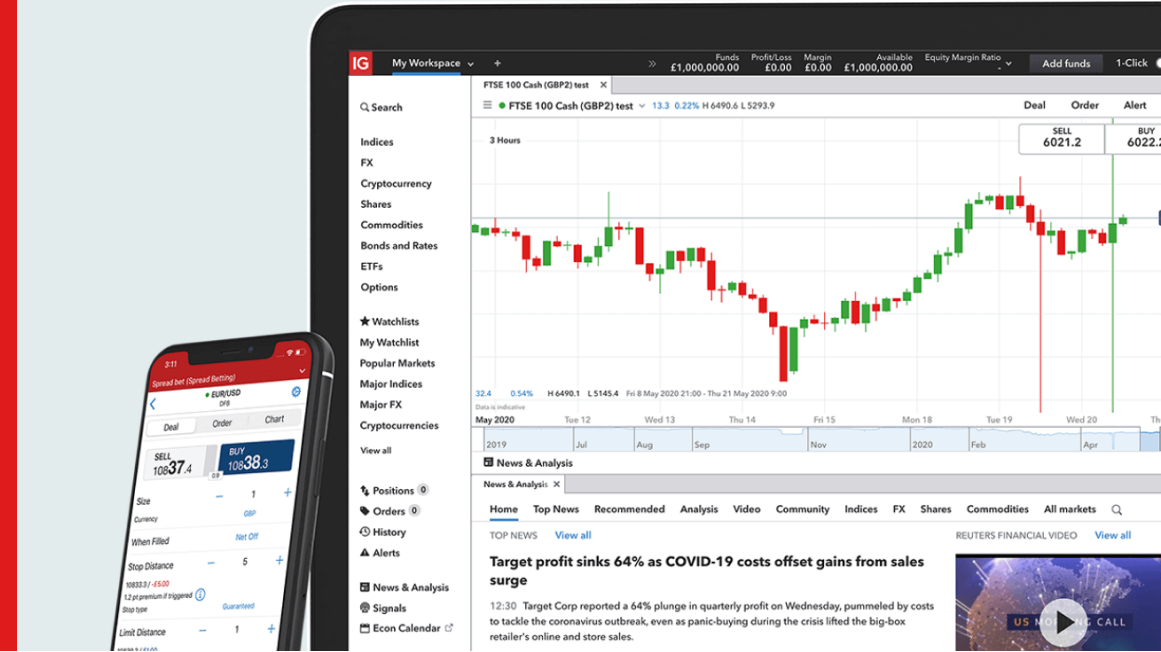
Inhalt

- Marktüberblick
- Performanceentwicklung
- Screener – Aktienindizes
- Bouhmidi-Bänder (DAX 30)
- Technischer Screener (DAX 30)
- Fundamentaler Screener (DAX 30)
- Gold-Analyse
- Marktbreite – Devisenmarkt
- Turbo24 – Tradingidee – EUR/USD
- COT-Report



17,000 MARKETS
COUNTLESS OPPORTUNITIES

Zitat des Tages



***„Fehler sind nützlich, aber nur, wenn man sie schnell findet.“
(John Maynard Keynes)***

DAX: Spannender Wahltag

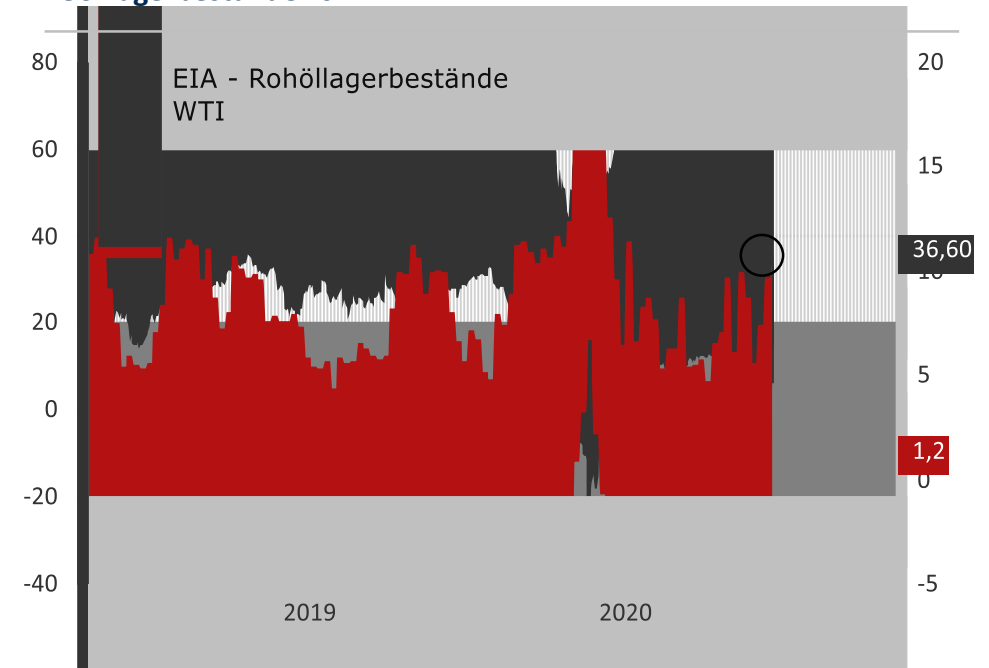
Heute dürfte es ein sehr langer Tag an den Finanzmärkten werden. Die Präsidentschaftswahl in den USD dürfte das zentrale Thema sein.

Joe Biden führt in den Umfragen

Laut den jüngsten Umfragen führt der Demokrat Joe Biden deutlich. Der Herausforderer von Donald Trump kommt auf 278 Wahlleuten, der bisherige Amtsinhaber auf 125. In den Vereinigten Staaten wird der Präsident nicht direkt vom Volk, sondern durch 538 so genannte Wahlmänner und Wahlfrauen gewählt. Vor vier Jahren führte Hillary Clinton ebenfalls kurz vor der Wahl in den Umfragen. Am Ende setzte sich Donald Trump durch. Am 9. November 2016 rutschte der DAX zuerst deutlich ab, schloss jedoch dann spürbar im Plus. Zu einer solchen Kursreaktion könnte es auch diesmal kommen.

Trotz Pandemie und US-Wahl konnte der DAX gestern zulegen. Auch heute sieht es nach Kursgewinnen aus. Zur Stunde notiert der deutsche Leitindex bei 11.867 Punkten, etwa 0,8% über dem Schlusskurs vom Montag.

US-Lagerbestände vs. WTI

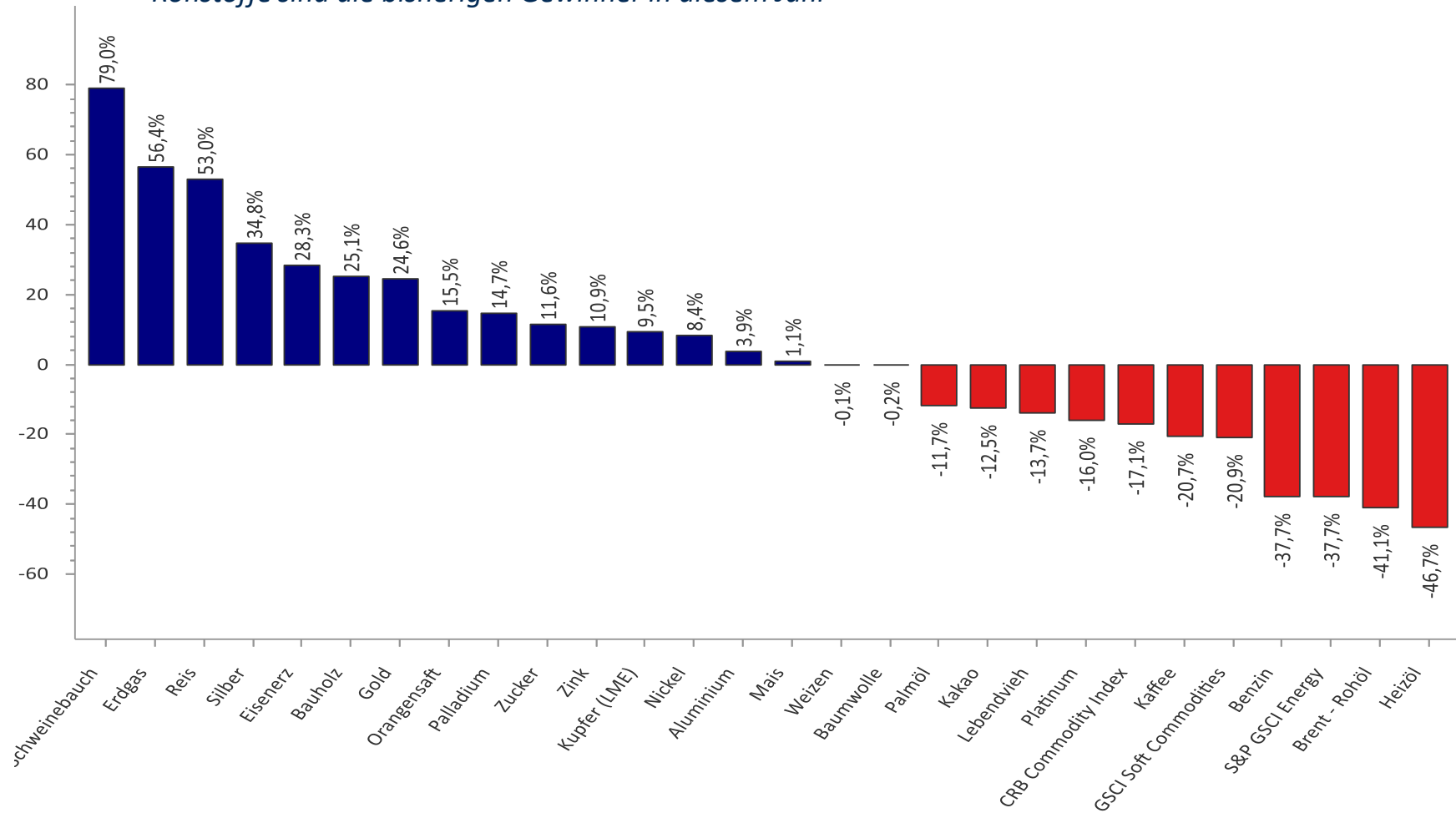


Wichtigsten Termine des Tages

Land	Uhrzeit	Ereignis	Vorherig	Prognose
CN	08:30	Verbraucherpreise (Okt)	53,00	53,00
US	16:00	Auftragseingang Industrie (Sep)	58,00	58,00
US	22:30	API Ölbericht	55,40	55,80

Entwicklung seit Jahresbeginn (YTD) – Rohstoffe

Rohstoffe sind die bisherigen Gewinner in diesem Jahr



Quelle: Refinitiv Datastream/ Bouhmidi

Technischer Screener: Aktienindizes

Indizes	Kurs	Technischer Screener										Tendenz	
		MA-200	MA-100	EMA-55	EMA-21	Pivot - 1T	Pivot - 1W	RSI(34)>48.5	S%K(5,3,3)>50	S%D(5,3,3)>50	Hist. Vol. % (5T)		
Deutschland													
DAX	11788,28	✗	✓	✗	✗	■	■	▶	↓	↑	■	25,72	●
TecDAX	2864,39	✗	✗	✗	✗	■	■	▶	↓	↑	■	14,90	●
MDAX	26079,23	✓	✓	✗	✗	■	■	▶	↓	↑	■	19,68	●
SDAX	11968,23	✓	✓	✗	✗	■	■	▶	↓	↑	■	24,89	●
DivDAX	311,04	✗	✓	✗	✗	■	■	▶	↓	↑	■	30,68	●
USA													
Dow Jones	26925,05	✓	✓	✗	✗	■	■	▶	↓	↑	■	49,03	●
S&P 500	3310,24	✓	✓	✗	✗	■	■	▶	↓	↑	■	41,61	●
Nasdaq 100	11084,76	✓	✓	✗	✗	■	■	▶	↓	↑	■	38,80	●
Russell 2000	1568,59	✓	✓	✓	✗	■	■	▶	↓	↑	■	59,52	●
VIX	37,13	✓	✓	✓	✓	■	■	▶	↑	↑	■	281,57	●
Europa													
AEX	549,42	✗	✓	✗	✗	■	■	▶	↓	↑	■	22,49	●
ATX	2144,32	✗	✗	✗	✓	■	■	▶	↓	↑	■	44,99	●
CAC 40	4779,48	✗	✗	✗	✗	■	■	▶	↓	↑	■	28,69	●
Eurostoxx 50	3069,39	✗	✗	✗	✗	■	■	▶	↓	↑	■	26,81	●
FTSE 100	5747,71	✗	✗	✗	✗	■	■	▶	↓	↓	■	25,82	●
FTSE MIB	18400,03	✗	✗	✗	✗	■	■	▶	↓	↑	■	31,16	●
IBEX 35	6683,7	✗	✗	✗	✗	■	■	▶	↓	↑	■	29,58	●
OMX	1768,27	✓	✓	✗	✗	■	■	▶	↓	↑	■	31,46	●
SMI	9906,16	✗	✓	✗	✗	■	■	▶	↓	↓	■	21,00	●
Asien													
Nikkei 225	23295,48	✓	✓	✓	✗	■	■	▶	↓	↑	■	46,36	●
STI	2528,643	✗	✗	✗	✓	■	■	▶	↓	↓	■	30,53	●
Hang Seng	24939,73	✗	✓	✓	✓	■	■	▶	↑	↑	■	26,90	●

Legende: Technisches Screening

- ✓ ✗
- Kurs liegt über- bzw. unter dem betrachteten Durchschnitt.
- MA-200 = Gleitender 200-Tage-Ø
 - MA-100 = Gleitender 100- Tage-Ø
 - EMA-55 = Exponentieller gleitender 55-Tage-Ø
 - EMA-21 = Exponentieller gleitender 21-Tage-Ø
- ■
- Kurs liegt über- bzw. unter dem volumengewichteten Durchschnittspreis (VWAP)
- ↑ ↓
- Kurs liegt über- bzw. unter dem täglichen/wöchentlichen Pivot-Punkt.
- ▶ ▶

- Liegt der Relative Stärke Index (RSI) über bzw. unter der Grenzwelle bei 48,5
- Liegt das Williams%R über bzw. unter -50
- Liegt der Stochastik-Oszillator (S%D & S%K) über- bzw. unter der Grenzwelle bei 50

Historische Volatilität
Prozentuale Veränderung der historischen Volatilität auf Basis der vergangenen 12 Monate.

Tendenz:
● ● ●
Die zusammenfassende Tendenz ergibt sich aus der gleichgewichteten Einbeziehung aller betrachteten charttechnischen Indikatoren. Die historische Volatilität der vergangenen fünf Tage fließt jedoch nicht in die Gesamtbewertung mit ein. Es können drei Kategorien unterschieden werden:

- Positive Tendenz
- Neutrale Tendenz
- Negative Tendenz

Nasdaq 100: Kreuzunterstützung muss halten

- Die Kreuzunterstützung bei 11.081/11.073 gilt es zu verteidigen. Diese besteht aus dem Hoch von Anfang September und dem 23,6%-Retracement
- Nach oben versperren die exponentiellen 5-, 50-, 38- und 20-Tage-Linien bei 11.245/11.469 den Weg gen Norden
- Gelingt dann noch der Sprung über die Hochs bei 11.586/11.593, wäre der Nasdaq 100 aus dem Größten heraus. Anschließend könnte das Zwischentief bei 12.257 angesteuert werden
- Unterhalb des erwähnten Unterstützungsbereichs bei 11.081/11.073 müsste mit einem Test des 200-Tage-Durchschnitts bei 10.250 und des 38,2%-Retracements bei 10.231 gerechnet werden



Technischer Screener: DAX 30

DAX 30	Technischer Screener													Tendenz
	Kurs	MA-200	MA-100	EMA-55	EMA-21	VWAP	Pivot(1D)	Pivot(1W)	RSI	W%R	S%K	S%D	Saisonales Mom.	
Adidas	265,50	✓	✓	✗	✗	■	↑	↓	▶	▶	▶	▶	3	●
Allianz	158,88	✗	✗	✗	✗	■	↑	↑	▶	▶	▶	▶	1	●
BASF	49,32	✗	✗	✗	✗	■	↑	↓	▶	▶	▶	▶	1	●
Bayer	41,50	✗	✗	✗	✗	■	↑	↓	▶	▶	▶	▶	1	●
Beiersdorf	91,44	✗	✗	✗	✗	■	↑	↓	▶	▶	▶	▶	2	●
BMW	61,29	✓	✓	✗	✗	■	↑	↓	▶	▶	▶	▶	4	●
Continental	93,68	✓	✓	✗	✗	■	↑	↓	▶	▶	▶	▶	6	●
Covestro	42,13	✓	✓	✓	✗	■	↑	↓	▶	▶	▶	▶	5	●
Daimler	46,99	✓	✓	✓	✓	■	↑	↓	▶	▶	▶	▶	6	●
Dt. Bank	8,50	✓	✓	✓	✓	■	↑	↑	▶	▶	▶	▶	7	●
Dt. Börse	126,05	✗	✗	✗	✗	■	↓	↓	▶	▶	▶	▶	3	●
Dt. Post	39,41	✓	✓	✓	✗	■	↑	↓	▶	▶	▶	▶	6	●
Dt. Telekom	13,45	✗	✗	✗	✗	■	↑	↑	▶	▶	▶	▶	1	●
E.ON	9,05	✗	✗	✗	✗	■	↑	↓	▶	▶	▶	▶	1	●
Fresenius	32,39	✗	✗	✗	✗	■	↑	↓	▶	▶	▶	▶	1	●
Fresenius Med.	66,50	✗	✗	✗	✗	■	↑	↓	▶	▶	▶	▶	2	●
Heidelberg Cem.	53,38	✓	✓	✓	✓	■	↑	↑	▶	▶	▶	▶	5	●
Henkel	79,85	✓	✓	✓	✗	■	↑	↓	▶	▶	▶	▶	5	●
Infineon	25,15	✓	✓	✓	✗	■	↑	↓	▶	▶	▶	▶	9	●
Linde	196,90	✗	✗	✗	✗	■	↓	↓	▶	▶	▶	▶	9	●
Merck	130,95	✓	✓	✓	✓	■	↑	↓	▶	▶	▶	▶	9	●
MTU Aero Engines	154,90	✗	✓	✓	✓	■	↑	↓	▶	▶	▶	▶	6	●
Münch. Rück	209,20	✗	✗	✗	✗	■	↑	↑	▶	▶	▶	▶	2	●
RWE	32,86	✓	✓	✓	✓	■	↑	↓	▶	▶	▶	▶	5	●
SAP	92,21	✗	✗	✗	✗	■	↑	↓	▶	▶	▶	▶	2	●
Siemens	105,20	✓	✓	✗	✗	■	↑	↓	▶	▶	▶	▶	5	●
VW	141,30	✗	✗	✗	✗	■	↑	↑	▶	▶	▶	▶	3	●
Vonovia	55,94	✓	✗	✗	✗	■	↑	↑	▶	▶	▶	▶	6	●
Wirecard	0,60	✗	✗	✗	✗	■	↓	↓	▶	▶	▶	▶	2	●
Dt. Wohnen	44,31	✓	✓	✓	✓	■	↑	↑	▶	▶	▶	▶	9	●

Legende: Technisches Screening

- ✓ ✗
- Kurs liegt über- bzw. unter dem betrachteten Durchschnitt.
- MA-200 = Gleitender 200-Tage-Ø
 - MA-100 = Gleitender 100- Tage-Ø
 - EMA-55 = Exponentieller gleitender 55-Tage-Ø
 - EMA-21 = Exponentieller gleitender 21-Tage-Ø
- ■
- Kurs liegt über- bzw. unter dem volumengewichteten Durchschnittspreis (VWAP)
- ↑ ↓
- Kurs liegt über- bzw. unter dem täglichen/wöchentlichen Pivot-Punkt.
- ▶ ▶
- Liegt der Relative Stärke Index (RSI) über bzw. unter der Grenzwelle bei 48,5
- Liegt das Williams%R über bzw. unter -50
- Liegt der Stochastik-Oszillator (S%D & S%K) über- bzw. unter der Grenzwelle bei 50

Momentum:
Das Ranking basiert auf einer Kombination von zwei technischen Leistungsfaktoren: Relative Stärke und Saisonalität. Aktien, die in jüngster Zeit eine starke relative Kursentwicklung gezeigt haben und in eine historisch günstigen saisonalen Phase eintreten, haben tendenziell eine höhere Kursdynamik. (10) – Sehr stark bis (1) Sehr schwach.

Die zusammenfassende Tendenz ergibt sich aus der gleichgewichteten Einbeziehung aller betrachteten charttechnischen Indikatoren. Die historische Volatilität der vergangenen fünf Tage fließt jedoch nicht in die Gesamtbewertung mit ein. Es können drei Kategorien unterschieden werden:

- Positive Tendenz
- Neutrale Tendenz
- Negative Tendenz

Fundamentaler Screener: DAX 30

DAX 30	Performance					Fundamentales Screening					Tendenz
	Kurs	1d%	WTD%	MTD%	YTD%	Gewinn	Fundamental	KGV	KBV	Risiko	
Adidas	265,50	1,96	1,96	1,96	-10,28	3	4	1	1	9	●
Allianz	158,88	2,65	2,65	2,65	-29,00	2	10	10	0	9	●
BASF	49,32	2,70	2,70	2,70	-28,23	10	3	9	1	8	●
Bayer	41,50	3,58	3,58	3,58	-42,58	3	1	10	0	7	●
Beiersdorf	91,44	0,73	0,73	0,73	-15,09	1	5	2	1	9	●
BMW	61,29	1,70	1,70	1,70	-18,40	5	3	10	0	8	●
Continental	93,68	0,96	0,96	0,96	-20,04	7	6	10	1	6	●
Covestro	42,13	1,76	1,76	1,76	0,58	10	5	6	1	8	●
Daimler	46,99	3,20	3,20	3,20	-7,19	9	3	6	0	7	●
Dt. Bank	8,50	5,00	5,00	5,00	19,94	8	1	6	0	5	●
Dt. Börse	126,05	-0,83	-0,83	-0,83	-10,60	8	8	2	1	10	●
Dt. Post	39,41	2,37	2,37	2,37	14,50	2	7	7	1	10	●
Dt. Telekom	13,45	2,33	2,33	2,33	-8,20	4	7	9	1	10	●
Dt. Wohnen	44,31	1,06	1,06	1,06	20,24	3	8	2	1	9	●
E.ON	9,05	1,01	1,01	1,01	-5,06	8	9	9		10	●
Fresenius	32,39	0,85	0,85	0,85	-36,01	7	6	10	0	9	●
Fresenius Med.	66,50	-0,46	-0,46	-0,46	-1,03	5	5	8	1	10	●
Heidelberg Cem.	53,38	4,85	4,85	4,85	-20,72	5	3	10		8	●
Henkel	79,85	1,61	1,61	1,61	-6,07	10	7	8	1	10	●
Infineon	25,15	2,32	2,32	2,32	20,41	8	2	1	1	6	●
Linde	195,25	3,75	3,75	3,75	2,33				1		
Merck	130,95	1,77	1,77	1,77	22,83	9	4	4	1	10	●
MTU Aero Engines	154,90	1,88	1,88	1,88	-41,36	8	5	2	1	5	●
Münch. Rück	209,20	1,84	1,84	1,84	-22,24	8	10	9	0	9	●
RWE	32,86	1,86	1,86	1,86	18,39	4	9	6	1	8	●
SAP	92,21	-1,43	-1,43	-1,43	-25,05	3	6	4		7	●
Siemens	105,20	2,68	2,68	2,68	-1,58	6	5	5	1	9	●
Vonovia	55,94	1,50	1,50	1,50	15,92	2	5	2	#VALUE!	10	●
VW	141,30	3,52	3,52	3,52	-20,17	9	4	10		8	●
Wirecard	0,60	2,50	2,50	2,50	-99,43	NULL	0	9		1	●

Legende: Fundamentales Screening

Gewinn:

Die Gewinnbewertung basiert auf einer Kombination von drei Faktoren: Gewinnüberraschungen, Schätzungsrevisionen und Änderungen der Analystenempfehlungen. Eine Aktie muss mindestens zwei der drei Faktoren aufweisen, um ein endgültiges Gewinnscore zu erhalten. (10) – Sehr stark bis (1) Sehr schwach.

Fundamental:

Die Fundamentalbewertung basiert auf einer Kombination von vier Faktoren: Rentabilität, Verschuldung, Gewinnqualität und Dividende. Aktien mit Attributen wie hohe Gewinnmargen, geringe Verschuldung, gute Gewinnqualität und steigende Dividenden haben tendenziell ein besseres Ranking. (10) – Sehr stark bis (1) Sehr schwach.

KGV:

Das Bewertungsergebnis basiert auf einer Kombination von drei Faktoren: KGV, Trailing-KGV und erwarteten KGV für die nächsten 12 Monate. Diese gemeinsamen Bewertungskennzahlen werden im Vergleich zum Gesamtmarkt, dem Index und den historischen 5-Jahres-Durchschnittswerten des Unternehmens bewertet. (10) – Sehr stark bis (1) Sehr schwach.

KBV:

0 = Aktie wird aktuell unter ihrem Buchwert gehandelt
1 = Aktie wird aktuell über ihrem Buchwert gehandelt

Risiko:

Der Risiko-Score wird durch die Betrachtung langfristiger (5 Jahre) und kurzfristiger (90 Tage) Aktien-Performance-Maße abgeleitet: Höhe der Erträge, Volatilität, Beta, Korrelation. Größere Unternehmen mit konsistenten Renditemustern haben tendenziell eine bessere Risikoeinstufung

Tendenz:

Grün = Positive Tendenz
Geld = Neutrale Tendenz
Rot = Negative Tendenz

USD/CAD: Bodenbildung noch nicht abgeschlossen

- Das 23,6%-Retracement bei 1,33926 und die fallende exponentielle 200-Tage-Linie bei 1,33883 stehen dem Loonie im Weg.
- Davon hat sich der USD/CAD nach unten entfernt und notiert unterhalb der waagerechten Trendlinie bei 1,3313.
- Lediglich die exponentiellen 38-, 50-, und 20-Tage-Durchschnittslinien bei 1,3223/1,3238 sichern das Währungspaar gegen Süden ab
- Darunter bestünde weiteres Abwärtspotenzial bis zu den Tiefstständen bei 1,3014/1,2952



Risikohinweis & Disclaimer

CFDs sind komplexe Instrumente und gehen wegen der Hebelwirkung mit dem hohen Risiko einher, schnell Geld zu verlieren. **76 % der Kleinanlegerkonten verlieren Geld beim CFD-Handel mit diesem Anbieter.** Sie sollten überlegen, ob Sie verstehen, wie CFDs funktionieren, und ob Sie es sich leisten können, das hohe Risiko einzugehen, Ihr Geld zu verlieren.

Optionen und Turbokertifikate sind komplexe Finanzinstrumente und gehen mit dem hohen Risiko einher, schnell Geld zu verlieren. Verluste können extrem schnell eintreten. Bei professionellen Kunden können Verluste die Einlagen übersteigen.

Die in diesem Dokument wiedergegebenen Informationen beruhen zum Teil auf allgemein zugänglichen Quellen und Daten Dritter. IG Europe GmbH übernimmt keine Gewähr für die Richtigkeit und Vollständigkeit der Informationen.

Die Informationen wurden einzig zu Informations- und Marketingzwecken erstellt. Die Informationen stellen keine Anlageberatung, keine Anlageempfehlung und keine Aufforderung zum Erwerb oder zur Veräußerung von Finanzinstrumenten dar. Dieses Dokument ist keine Anlageempfehlung im Sinne des Art. 20 Verordnung (EU) Nr. 596/2014 vom 16. April 2014 und der Delegierten Verordnung (EU) 2016/958 vom 9. März 2016 sowie der Art. 36 und 37 der Delegierten Verordnung (EU) 2017/565 vom 25. April 2016 und genügt deshalb nicht den gesetzlichen Anforderungen zur Förderung der Unabhängigkeit von Anlageempfehlungen und unterliegt auch nicht dem Verbot des Handelns im Zusammenhang mit der Veröffentlichung von Anlageempfehlungen.

Es wird keine Gewähr für die Geeignetheit und Angemessenheit der dargestellten Finanzinstrumente sowie für die wirtschaftlichen und steuerlichen Konsequenzen einer Anlage in den dargestellten Finanzinstrumenten und für deren zukünftige Wertentwicklung übernommen. Die in der Vergangenheit erzielte Performance ist kein Indikator für zukünftige Wertentwicklungen. Aussagen über zukünftige wirtschaftliche Entwicklungen basieren grundsätzlich auf Annahmen und Einschätzungen, die sich im Zeitablauf als nicht zutreffend erweisen können. Eine Anlage in Finanzinstrumente jeglicher Art kann mit dem Risiko eines erheblichen Wertverlustes oder sogar Totalverlust einhergehen. Vor einer Anlageentscheidung sollte der Rat eines Anlage- und Steuerberaters eingeholt werden. Dargestellte Finanzprodukte sind möglicherweise nicht für jeden Anleger geeignet.

IG und IGE besitzen weder Long noch Short Positionen in den erwähnten Titeln oder dergleichen Finanzinstrumente auf die besprochenen Titel. Mitwirkende Personen können im Besitz der besprochenen Finanzinstrumente sein. Dadurch entsteht grundsätzlich die Möglichkeit eines Interessenkonfliktes. Weitere Ausführungen zum Umgang mit Interessenkonflikten bei der IG Europe GmbH sind unter https://www.ig.com/usermanagement/customeragreements?igCompany=igde&agreementType=summary_conflicts_policy&locale=de_DE abrufbar.

Der Versand oder die Vervielfältigung dieses Dokuments ist ohne die vorherige schriftliche Zustimmung der IG Europe GmbH nicht gestattet. Dieses Dokument enthält möglicherweise Links oder Hinweise auf die Webseiten von Dritten, welche von der IG Europe GmbH nicht kontrolliert werden können und daher kann die IG Europe GmbH keine Verantwortung für den Inhalt von solchen Webseiten Dritter oder darin enthaltenen weiteren Links übernehmen.