



# Bouhmidi® – Börsenbrief

Tägliche Signale für Dein Trading

30 Oktober 2020

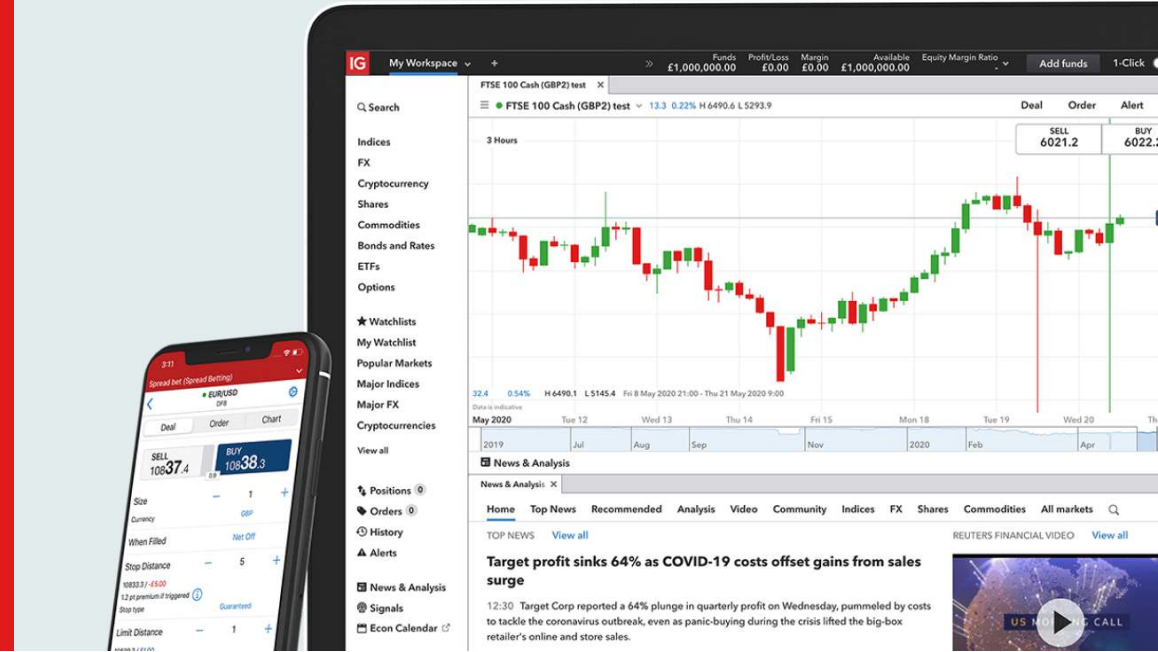


17,000 MARKETS  
COUNTLESS OPPORTUNITIES

## Inhalt

- Marktüberblick
- Performanceentwicklung
- Screener – Aktienindizes
- Saisonalität - S&P 500
- Bouhmidi-Bänder (WTI)
- Turbo24 – Tradingidee (WTI)
- Bitcoin: Erstes Kursziel erreicht
- Technischer Screener (DAX 30)
- Fundamentaler Screener (DAX 30)

# Zitat des Tages



**„Die Märkte können länger irrational bleiben, als du solvent.“  
(John Maynard Keynes)**



# Nächste EZB-Geldspritze kommt!

## DAX beendet Handel mit kleinen Plus und stoppt die Verlustserie.

Nach der erneuten Zuspitzung der Coronakrise hat die Europäische Zentralbank (EZB) für Dezember eine weitere Lockerung ihrer ohnehin bereits ultraexpansiven Geldpolitik in Aussicht gestellt. Der EZB-Rat sei sich einig gewesen, dass weitere Maßnahmen notwendig seien, sagte EZB-Präsidentin Christine Lagarde gestern nach der Sitzung des Rats. Die Risiken für die Konjunktur nähmen eindeutig zu. Jetzt gehe es darum zu schauen, was am besten wirke. Dabei würden alle Instrumente angeschaut. „Die EZB wird auch in der zweiten Welle da sein“, sagte sie.

Lagarde schürte mit ihren Aussagen Erwartungen, dass es im Dezember sogar erneut ein größeres Maßnahmenpaket geben könnte – wie bereits früher. Schon seit längerem spekulieren Beobachter auf eine weitere Aufstockung des 1,35 Bill. Euro schweren Corona-Notfallkaufprogramms PEPP. Denkbar wären aber auch weitere Liquiditätshilfen für die Banken oder gar eine Senkung des Einlagenzinses von aktuell –0,5 %.

An den Aktienmärkten reagierten Anleger erfreut. Der Dax drehte während Lagardes Pressekonferenz ins Plus. Der Leitindex schloss 0,3% höher bei 11 598 Punkten. In den ersten drei Handelstagen der Woche hatte er mehr als 8% verloren. Der Euro beschleunigte dagegen seine Talfahrt und fiel auf ein Viereinhalb-Wochen-Tief von 1,1653 Dollar.

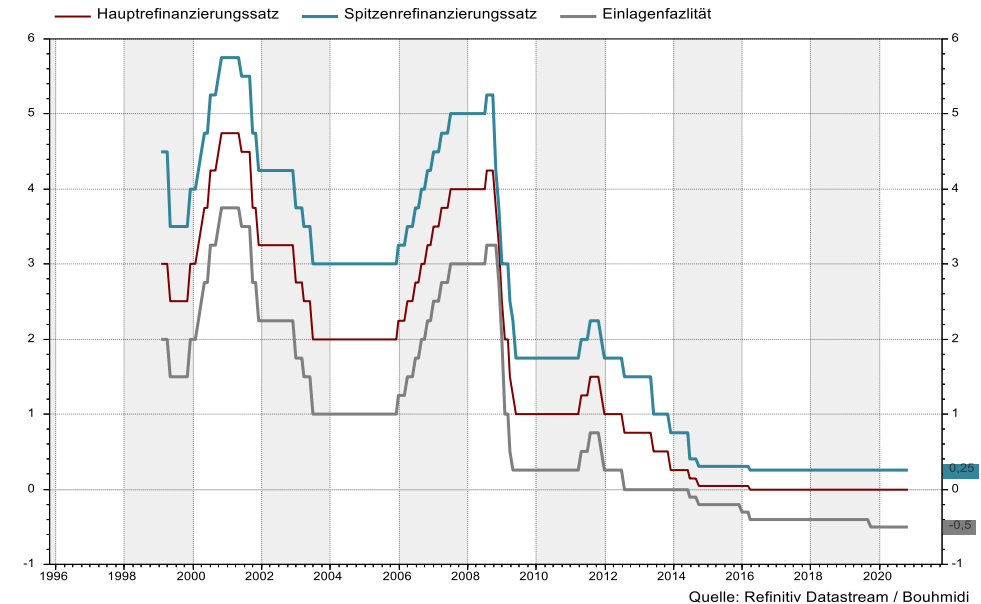
## Wichtigsten Termine des Tages

Land	Uhrzeit	Ereignis	Vorherig	Prognose
JY	00:30	Arbeitslosenquote - September	3%	3,10%
DE	10:00	BIP Q3 - I.Veröffentlichung	-9,70%	7,30%
EU	11:00	Verbraucherpreisindex - Oktober	-0,30%	-0,30%
US	15:00	Uni Michigan - Verbrauchervertrauen	81,20	81,20

## Die ultraexpansive Geldpolitik der EZB

### Nullzinspolitik der EZB

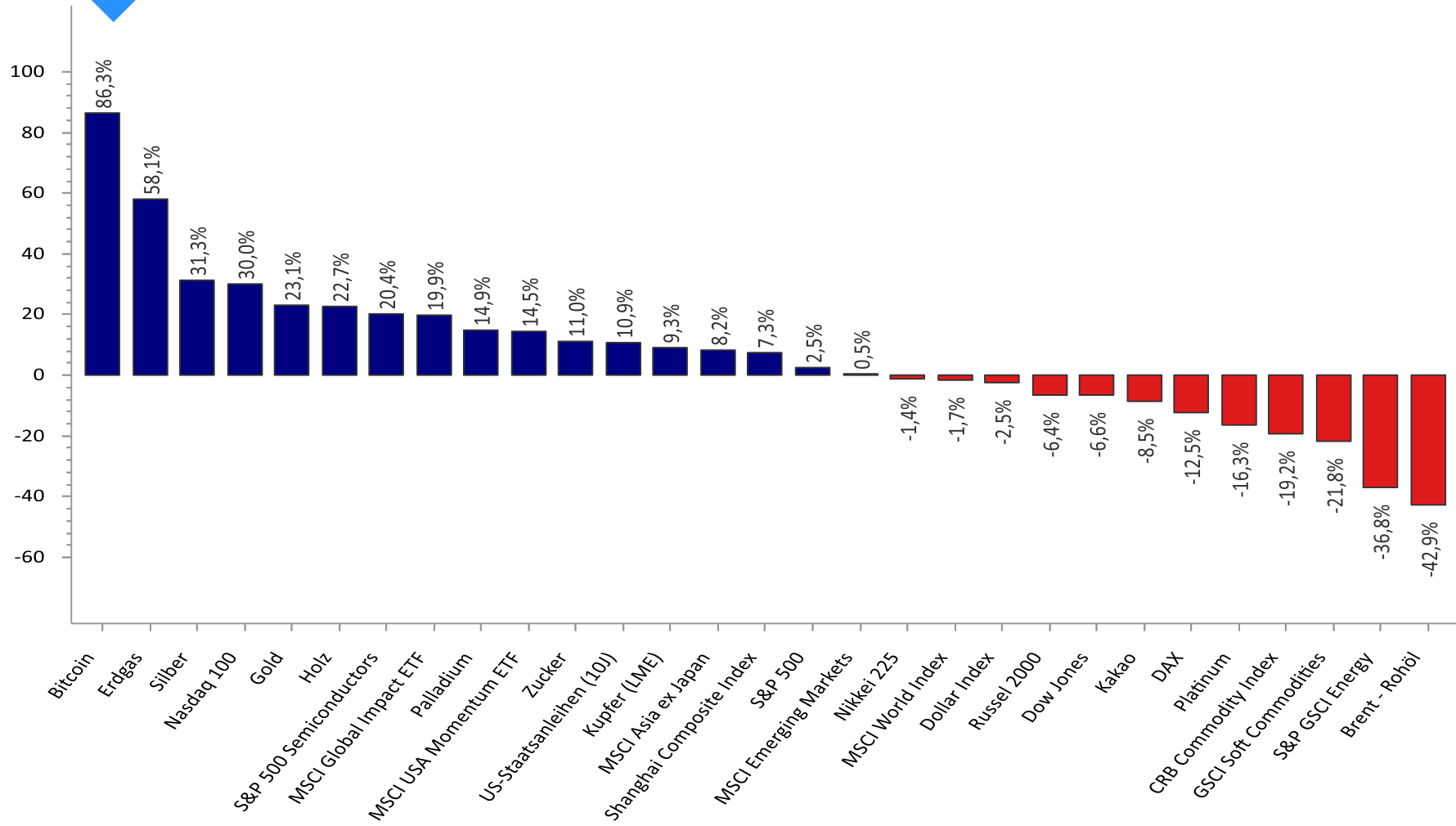
Weitere Lockerung in kommen im Dezember



# Entwicklung seit Jahresbeginn (YTD)

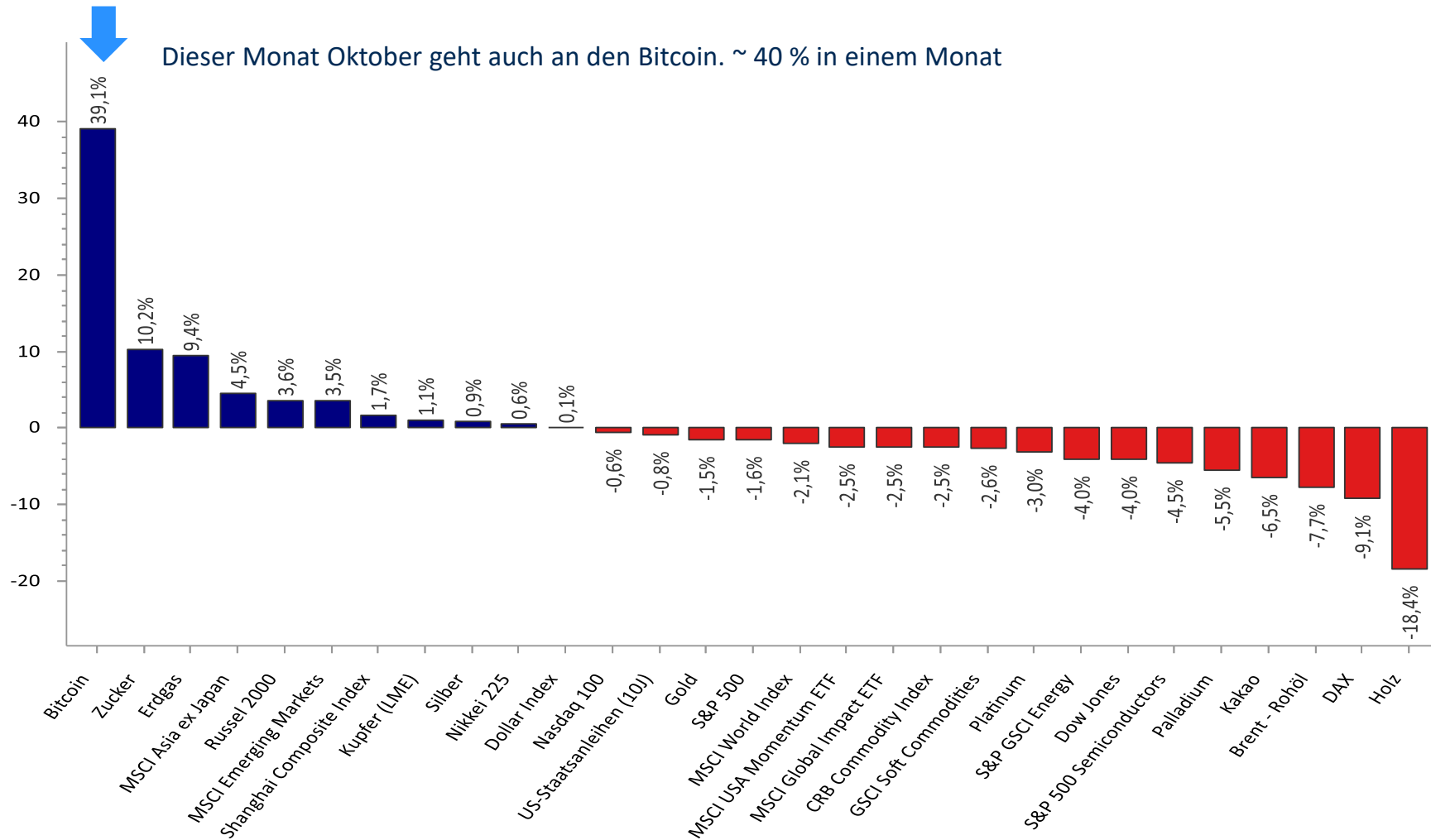


Bitcoin kann in Sachen Performance dieses Jahr kein Asset das Wasser reichen.



Quelle: Refinitiv Datastream / Bouhmidi

# Entwicklung seit Monatsbeginn (MTD)



Quelle: Refinitiv Datastream / Bouhmidi

# Technischer Überblick: Aktienindizes

Indizes	Kurs	Technischer Screener										Tendenz	
		MA-200	MA-100	EMA-55	EMA-21	Pivot - 1T	Pivot - 1W	RSI(34)>48.5	S%K(5,3,3)>50	S%D(5,3,3)>50	Hist. Vol. % (5T)		
<b>Deutschland</b>													
DAX	11598,07	✗	✓	✗	✗	■	■	▶	↓	↑	■	25,72	●
TecDAX	2835,1	✗	✗	✗	✗	■	■	▶	↓	↑	■	14,90	●
MDAX	25801,82	✓	✓	✗	✗	■	■	▶	↓	↑	■	19,68	●
SDAX	11539,62	✓	✓	✗	✗	■	■	▶	↓	↑	■	24,89	●
DivDAX	303,76	✗	✓	✗	✗	■	■	▶	↓	↑	■	30,68	●
<b>USA</b>													
Dow Jones	26659,11	✓	✓	✗	✗	■	■	▶	↓	↑	■	49,03	●
S&P 500	3310,11	✓	✓	✗	✗	■	■	▶	↓	↑	■	41,61	●
Nasdaq 100	11341,95	✓	✓	✗	✗	■	■	▶	↓	↑	■	38,80	●
Russell 2000	1561,58	✓	✓	✓	✗	■	■	▶	↓	↑	■	59,52	●
VIX	37,59	✓	✓	✓	✓	■	■	▶	↑	↓	■	281,57	●
<b>Europa</b>													
AEX	534,43	✗	✓	✗	✗	■	■	▶	↓	↑	■	22,49	●
ATX	2034,19	✗	✗	✗	✗	■	■	▶	↓	↑	■	44,99	●
CAC 40	4569,67	✗	✗	✗	✗	■	■	▶	↓	↑	■	28,69	●
Eurostoxx 50	2960,03	✗	✗	✗	✗	■	■	▶	↓	↑	■	26,81	●
FTSE 100	5581,75	✗	✗	✗	✗	■	■	▶	↓	↑	■	25,82	●
FTSE MIB	17872,28	✗	✗	✗	✗	■	■	▶	↓	↑	■	31,16	●
IBEX 35	6411,8	✗	✗	✗	✗	■	■	▶	↓	↑	■	29,58	●
OMX	1716,03	✓	✓	✗	✗	■	■	▶	↓	↑	■	31,46	●
SMI	9556,14	✗	✗	✗	✗	■	■	▶	↓	↓	■	21,00	●
<b>Asien</b>													
Nikkei 225	23331,94	✓	✓	✓	✗	■	■	▶	↑	↑	■	46,36	●
STI	2528,643	✗	✗	✗	✓	■	■	▶	↓	↓	■	30,53	●
Hang Seng	24586,6	✗	✗	✓	✓	■	■	▶	↑	↑	■	26,90	●

## Legende: Technisches Screening

- ✓ ✗
- Kurs liegt über- bzw. unter dem betrachteten Durchschnitt.
- MA-200 = Gleitender 200-Tage-Ø
  - MA-100 = Gleitender 100- Tage-Ø
  - EMA-55 = Exponentieller gleitender 55-Tage-Ø
  - EMA-21 = Exponentieller gleitender 21-Tage-Ø
- ■
- Kurs liegt über- bzw. unter dem volumengewichteten Durchschnittspreis (VWAP)
- ↑ ↓
- Kurs liegt über- bzw. unter dem täglichen/wöchentlichen Pivot-Punkt.
- ▶ ▶

- Liegt der Relative Stärke Index (RSI) über bzw. unter der Grenzwelle bei 48,5
- Liegt das Williams%R über bzw. unter -50
- Liegt der Stochastik-Oszillator (S%D & S%K) über- bzw. unter der Grenzwelle bei 50

**Momentum:**  
Das Ranking basiert auf einer Kombination von zwei technischen Leistungsfaktoren: Relative Stärke und Saisonalität. Aktien, die in jüngster Zeit eine starke relative Kursentwicklung gezeigt haben und in eine historisch günstigen saisonalen Phase eintreten, haben tendenziell eine höhere Kursdynamik. (10) – Sehr stark bis (1) Sehr schwach.

Die zusammenfassende Tendenz ergibt sich aus der gleichgewichteten Einbeziehung aller betrachteten charttechnischen Indikatoren. Die historische Volatilität der vergangenen fünf Tage fließt jedoch nicht in die Gesamtbewertung mit ein. Es können drei Kategorien unterschieden werden:

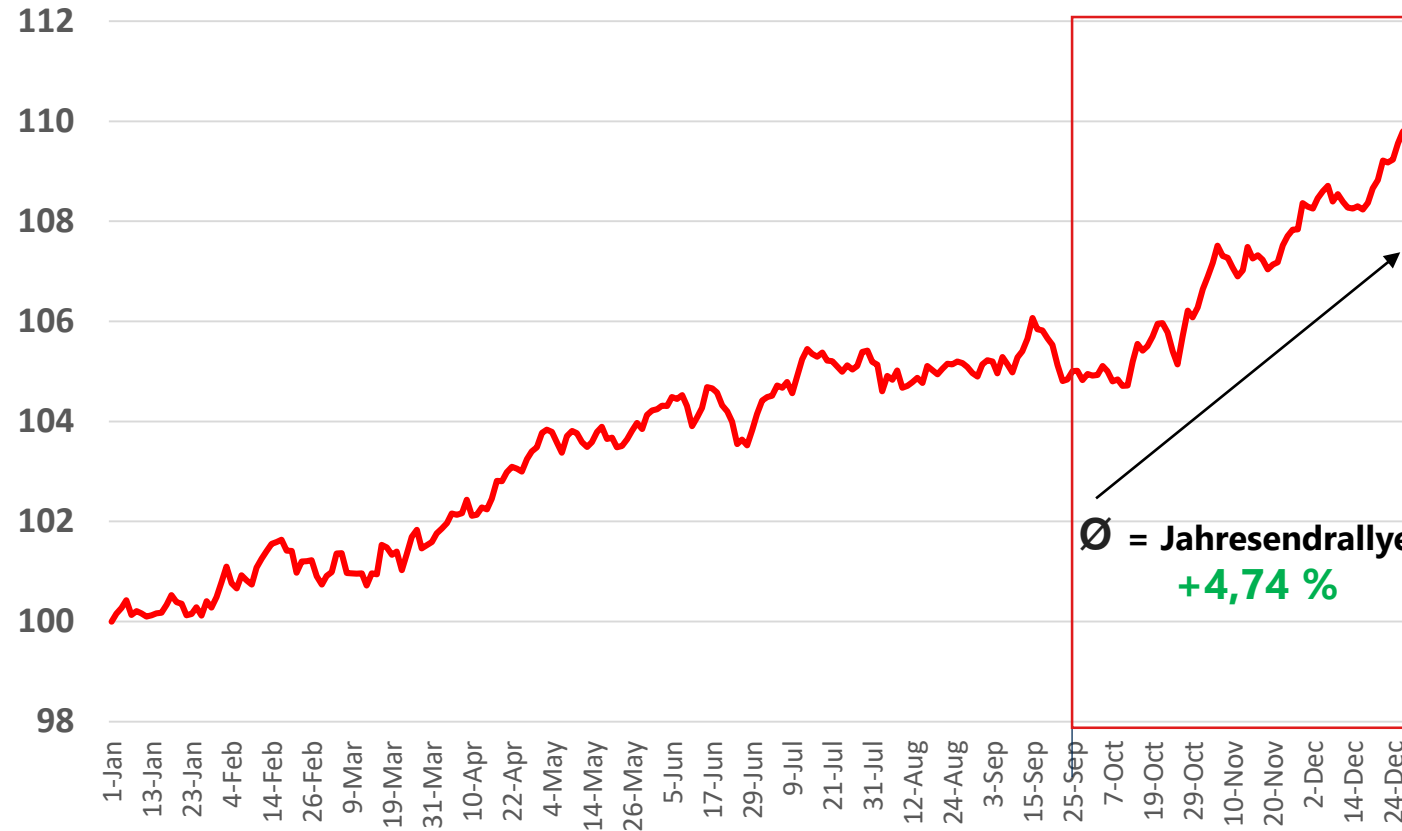
- Positive Tendenz
- Neutrale Tendenz
- Negative Tendenz

Von den oben aufgelisteten Indizes sind nur noch der VIX und der Nikkei besitzen eine positive Tendenz. Bei einer steigenden Unsicherheit ist es nicht verwunderlich das der VIX steigt, aber was ist mit dem Nikkei 225? Zieht der japanische Aktienindex nach?



## Saisonaler Verlauf der vergangenen 30 Jahre – S&P 500

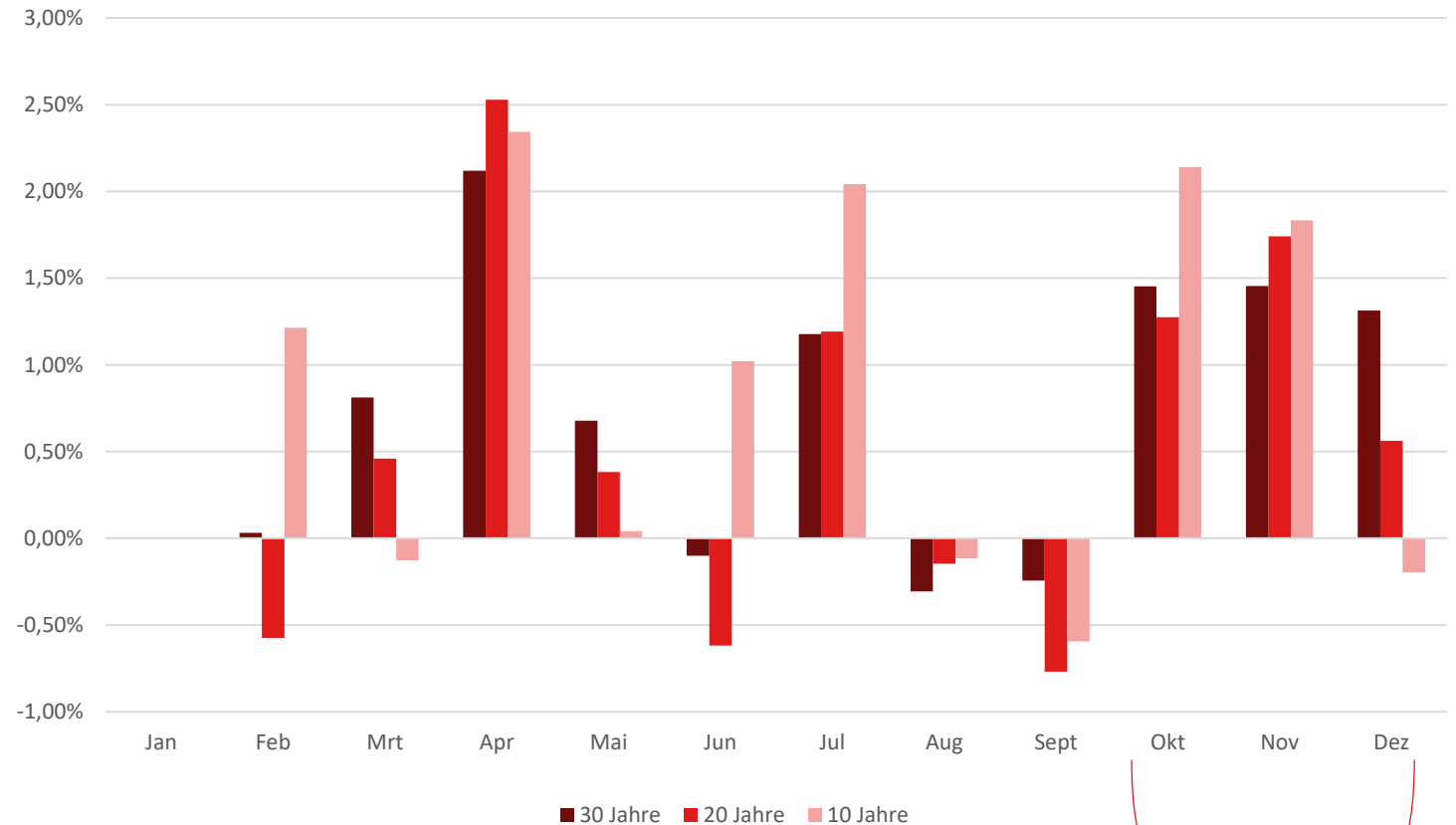
### S&P 500 (Index=100)





## Saisonaler Verlauf in den vergangenen 10, 20, 30 Jahren

- Das Schlussquartal gilt in der Regel als ein starkes Quartal. Trotz der Coronakrise schlägt sich der S&P 500 auch bisher wacker.
- Es ist daher nicht ausgeschlossen das es weiter aufwärts geht.



Quelle: Refinitiv Datastream/Bouhmidi

Jahresendrallye



# Technischer Screener: Rohstoffe

## Legende: Technisches Screening

- Kurs liegt über- bzw. unter dem betrachteten Durchschnitt.
  - MA-200 = Gleitender 200-Tage-Ø
    - MA-100 = Gleitender 100- Tage-Ø
    - EMA-55 = Exponentieller gleitender 55-Tage-Ø
    - EMA-21 = Exponentieller gleitender 21-Tage-Ø
- Kurs liegt über- bzw. unter dem volumengewichteten Durchschnittspreis (VWAP)
- Kurs liegt über- bzw. unter dem täglichen/wöchentlichen Pivot-Punkt.
- Liegt der Relative Stärke Index (RSI) über bzw. unter der Grenzwelle bei 48,5
  - Liegt das Williams%R über bzw. unter -50
  - Liegt der Stochastik-Oszillator (S%D & S%K) über- bzw. unter der Grenzwelle bei 50

**Momentum:**  
Das Ranking basiert auf einer Kombination von zwei technischen Leistungsfaktoren: Relative Stärke und Saisonalität. Aktien, die in jüngster Zeit eine starke relative Kursentwicklung gezeigt haben und in eine historisch günstigen saisonalen Phase eintreten, haben tendenziell eine höhere Kursdynamik. (10) – Sehr stark bis (1) Sehr schwach.

Die zusammenfassende Tendenz ergibt sich aus der gleichgewichteten Einbeziehung aller betrachteten charttechnischen Indikatoren. Die historische Volatilität der vergangenen fünf Tage fließt jedoch nicht in die Gesamtbewertung mit ein. Es können drei Kategorien unterschieden werden:

- Positive Tendenz
- Neutrale Tendenz
- Negative Tendenz

Rohstoffe	Kurs	Technischer Screener										Tendenz
		MA-200	MA-100	EMA-55	EMA-21	Pivot(1W)	RSI	W%R	S%K	S%D		
Palladium	2206,00	✓	✓	✗	✗	■	▶ 0	▶	▶	▶	●	
Gold	1872,14	✓	✗	✗	✗	■	▶ 0	▶	▶	▶	●	
ÖL-Brent	39,22	✗	✗	✗	✗	■	▶ 0	▶	▶	▶	●	
Zink	2519,75	✓	✓	✓	✓	■	▶ 1	▶	▶	▶	●	
Nickel	15706,00	✓	✓	✓	✓	■	▶ 1	▶	▶	▶	●	
Kakao	2248,14	✗	✗	✗	✗	■	▶ 0	▶	▶	▶	●	
Benzin	107,95	✗	✗	✗	✗	■	▶ 0	▶	▶	▶	●	
Heizöl	1,07	✗	✗	✗	✗	■	▶ 0	▶	▶	▶	●	
Silber	23,44	✓	✗	✗	✗	■	▶ 0	▶	▶	▶	●	
Kupfer	265,71	✓	✓	✓	✗	■	▶ 1	▶	▶	▶	●	
Platin	23618,00	✗	✗	✗	✗	■	▶ 0	▶	▶	▶	●	
Erdgas	165,18	✓	✓	✓	✓	■	▶ 1	▶	▶	▶	●	
Aluminium	114,91	✓	✓	✓	✗	■	▶ 1	▶	▶	▶	●	
Kaffee	80,86	✗	✗	✗	✗	■	▶ 0	▶	▶	▶	●	
Bauholz	497,50	✓	✗	✗	✗	■	▶ 0	▶	▶	▶	●	

# Bouhmidi-Bänder – WTI

- Das untere Bouhmidi-Band (68%) für heute fällt mit dem charttechnischen Unterstützungsbereich bei \$36,48 zusammen. Dieser Bereich dürfte kurzfristig wichtig sein.
- Die Volatilität im WTI ist in dieser Woche um +35% gestiegen. Deutlich an den gestiegenen Deltas zu erkennen.
- Erst Notierungen oberhalb der psychologischen Marke bei \$ 40 könnten die bärischen Impulse stoppen. Bei \$40,69 verläuft die bedeutende 100-Tage-Linie.

WTI	Delta in Punkten		Oberes Bouhmidi-Band		Unteres Bouhmidi-Band	
	68%*	95%**	68%*	95%**	68%*	95%**
Tage						
1	1,17	2,33	38,55	39,71	36,21	35,05
7	3,09	6,17	40,47	43,55	34,29	31,21
15	4,52	9,03	41,90	46,41	32,86	28,35
30	6,39	12,78	43,77	50,16	30,99	24,60

\* 1  $\sigma$  - (68%)

\*\* 2  $\sigma$  - (95%)



## Was sind die Bouhmidi-Bänder?

Die Bouhmidi-Bänder sind ein Indikator der Chartanalyse, der auf Volatilitätsveränderungen hinweisen soll. Ähnlich, wie bei den Bollinger-Bändern, kann so eine erwartete Schwankungsbreite ermittelt werden. Der feine Unterschied liegt allerdings darin, dass bei den Bouhmidi-Bändern nicht die historische Volatilität, sondern die implizite Volatilität herangezogen wird. Unter der Annahme normalverteilter Renditen, kann die erwartete Schwankungsbreite für verschiedene Zeiträume ermittelt werden. Die ermittelten Schwankungsbreiten basieren auf 1  $\sigma$  bzw. 2  $\sigma$  Standardabweichungen. D.h. hypothetisch mit einer Wahrscheinlichkeit von 68 % bzw. 95 % schließt im betrachteten Zeitraum, der zugrundeliegende Wert innerhalb der ermittelten Bouhmidi-Bandbreite.

### Mehr zu den Bouhmidi-Bändern

Um mehr über die Bouhmidi-Bänder zu erfahren, kannst du auf [www.salahbouhmidi.de](http://www.salahbouhmidi.de) dich kostenfrei registrieren und jede Menge über den Indikator erfahren.

# Turbo24 – Tradingidee – WTI

- Lagerbestände steigen und die neuen Lockdowns drücken auf die Nachfrage.
- Charttechnisch wurde bereits der MA-100 (\$40,12) und der Pivotpunkt (\$40,01) auf Monatsbasis preisgegeben.
- Abwärtstrend könnte durch Ausbruch aus der seit September anhaltenden Rechteckformation und dem zusammenfallenden Pivot-Support bei \$36,48 stärker fortgesetzt werden.
- Bei einem erfolgreichen Ausbruch könnte das nächste Kursziel an der Unterseite bei \$31,15 aktiviert werden.



## Umsetzungsmöglichkeit mit Turbo24

Mithilfe der Bouhmid-Bänder können passende Turbo24-Zertifikate identifiziert werden. Steht man kurzfristig auf der Verkäuferseite (Put) und meint, dass der DAX30 in Zukunft fällt, könnten [Turbozertifikate](#) von IG mit einem Knock-out-Level, oberhalb des monatlichen Pivotpunkt bei \$ 40,12 interessant werden. Bullisch eingestellte Trader (Call) hingegen könnten in umgekehrter Weise Knock-out-Level unterhalb des oben genannten Kursziel bei 31,15 kurzfristig im Blick behalten. Aufgrund der erhöhten Abwärtstendenz kann auch das zweite untere Bouhmid-Band (95%) bei 11.626 Pkt in Betrachtung gezogen werden.

# Bitcoin: Erstes Kursziel erreicht

- Bereits zu Beginn des Monats machte ich auf die sich erneut bildende bullische Keilformation aufmerksam.
- Es deutete sich eine weitere Trendfortsetzung. Nachdem Ausbruch wurde unser Kursziel bei \$ 13421 aktiviert und heute Nacht erreicht.
- Charttechnisch könnten nun erste Gewinnmitnahmen um die \$ 14000 zu einer kurzfristigen Verlangsamung des Trends führen.



## Was ist eine Keilformation?

Die Keilformation ähnelt einem Dreieck und beschreibt eine Preisentwicklung, die durch zwei konvergierende, spitz aufeinander zulaufende Trendlinien umschlossen wird. Im idealtypischen Verlauf werden die Kursschwankungen immer kleiner bis es schließlich zum Ausbruch aus der Keilformation kommt. Der Keil bildet sich idealerweise in einer Zeitspanne zwischen einem und drei Monaten aus. Er ist gegen einen etablierten Trend geneigt und wird im Allgemeinen als Trendfortsetzungsformation interpretiert. Ein fallender Keil, , ist demnach bullisch. Ein steigender Keil, ist demnach bärisch. Seltener taucht der Keil an Gipfeln oder Böden auf, um eine Trendumkehr einzuleiten.

# Technischer Screener: DAX 30

DAX 30	Technischer Screener													Tendenz
	Kurs	MA-200	MA-100	EMA-55	EMA-21	VWAP	Pivot(1D)	Pivot(1W)	RSI	W%R	S%K	S%D	Saisonales Mom.	
Adidas	259,30	✓	✓	✗	✗	■	↑	↓	▶	▶	▶	▶	7	●
Allianz	152,10	✗	✗	✗	✗	■	↑	↓	▶	▶	▶	▶	4	●
BASF	47,10	✗	✗	✗	✗	■	↓	↓	▶	▶	▶	▶	6	●
Bayer	41,29	✗	✗	✗	✗	■	↑	↓	▶	▶	▶	▶	2	●
Beiersdorf	90,88	✗	✗	✗	✗	■	↓	↓	▶	▶	▶	▶	6	●
BMW	58,71	✓	✗	✗	✗	■	↑	↓	▶	▶	▶	▶	9	●
Continental	90,94	✓	✓	✗	✗	■	↓	↓	▶	▶	▶	▶	9	●
Covestro	41,00	✓	✓	✗	✗	■	↑	↓	▶	▶	▶	▶	7	●
Daimler	44,63	✓	✓	✗	✗	■	↑	↓	▶	▶	▶	▶	10	●
Dt. Bank	7,94	✓	✗	✓	✓	■	↑	↑	▶	▶	▶	▶	7	●
Dt. Börse	129,75	✗	✗	✗	✗	■	↓	↓	▶	▶	▶	▶	4	●
Dt. Post	38,76	✓	✓	✗	✗	■	↑	↓	▶	▶	▶	▶	10	●
Dt. Telekom	13,27	✗	✗	✗	✗	■	↑	↓	▶	▶	▶	▶	1	●
E.ON	8,89	✗	✗	✗	✗	■	↓	↓	▶	▶	▶	▶	3	●
Fresenius	32,00	✗	✗	✗	✗	■	↓	↓	▶	▶	▶	▶	1	●
Fresenius Med.	66,84	✗	✗	✗	✗	■	↓	↓	▶	▶	▶	▶	2	●
Heidelberg Cem.	49,10	✗	✗	✗	✗	■	↑	↓	▶	▶	▶	▶	8	●
Henkel	78,35	✓	✓	✗	✗	■	↓	↓	▶	▶	▶	▶	9	●
Infineon	24,10	✓	✓	✗	✗	■	↓	↓	▶	▶	▶	▶	10	●
Linde	196,90	✗	✗	✗	✗	■	↓	↓	▶	▶	▶	▶		●
Merck	132,70	✓	✓	✓	✓	■	↓	↑	▶	▶	▶	▶	10	●
MTU Aero Engines	146,85	✗	✗	✗	✗	■	↓	↓	▶	▶	▶	▶	9	●
Münch. Rück	203,40	✗	✗	✗	✗	■	↑	↓	▶	▶	▶	▶	5	●
RWE	31,69	✓	✗	✗	✗	■	↓	↓	▶	▶	▶	▶	6	●
SAP	94,14	✗	✗	✗	✗	■	↑	↓	▶	▶	▶	▶	4	●
Siemens	101,68	✓	✗	✗	✗	■	↑	↓	▶	▶	▶	▶	10	●
VW	135,50	✗	✗	✗	✗	■	↑	↓	▶	▶	▶	▶	7	●
Vonovia	54,92	✓	✗	✗	✗	■	↑	↓	▶	▶	▶	▶	6	●
Wirecard	0,60	✗	✗	✗	✗	■	↑	↑	▶	▶	▶	▶	1	●
Dt. Wohnen	43,62	✓	✓	✓	✗	■	↑	↓	▶	▶	▶	▶	8	●

## Legende: Technisches Screening

- Kurs liegt über- bzw. unter dem betrachteten Durchschnitt.
- MA-200 = Gleitender 200-Tage-Ø
  - MA-100 = Gleitender 100- Tage-Ø
  - EMA-55 = Exponentieller gleitender 55-Tage-Ø
  - EMA-21 = Exponentieller gleitender 21-Tage-Ø
- Kurs liegt über- bzw. unter dem volumengewichteten Durchschnittspreis (VWAP)
- Kurs liegt über- bzw. unter dem täglichen/wöchentlichen Pivot-Punkt.
- Liegt der Relative Stärke Index (RSI) über bzw. unter der Grenzwelle bei 48,5
  - Liegt das Williams%R über bzw. unter -50
  - Liegt der Stochastik-Oszillator (S%D & S%K) über- bzw. unter der Grenzwelle bei 50

**Momentum:**  
Das Ranking basiert auf einer Kombination von zwei technischen Leistungsfaktoren: Relative Stärke und Saisonalität. Aktien, die in jüngster Zeit eine starke relative Kursentwicklung gezeigt haben und in eine historisch günstigen saisonalen Phase eintreten, haben tendenziell eine höhere Kursdynamik. (10) – Sehr stark bis (1) Sehr schwach.

Die zusammenfassende Tendenz ergibt sich aus der gleichgewichteten Einbeziehung aller betrachteten charttechnischen Indikatoren. Die historische Volatilität der vergangenen fünf Tage fließt jedoch nicht in die Gesamtbewertung mit ein. Es können drei Kategorien unterschieden werden:

- Positive Tendenz
- Neutrale Tendenz
- Negative Tendenz

# Fundamentaler Screener: DAX 30

DAX 30	Performance					Fundamentales Screening					Tendenz
	Kurs	1d%	WTD%	MTD%	YTD%	Gewinn	Fundamental	KGV	KBV	Risiko	
Adidas	259,30	-5,83	-8,80	-6,92	-11,32	3	4	1	1	9	●
Allianz	152,10	-3,04	-7,05	-7,16	-30,45	1	10	10	0	9	●
BASF	47,10	-6,73	-10,19	-9,69	-30,30	10	4	5	1	8	●
Bayer	41,29	-2,88	-4,05	-23,64	-44,09	4	1	9	0	7	●
Beiersdorf	90,88	-6,49	-5,76	-3,51	-12,24	3	5	2	1	9	●
BMW	58,71	-5,55	-9,18	-6,34	-20,62	2	3	9	0	8	●
Continental	90,94	-4,44	-10,17	-1,75	-21,17	7	6	9	1	6	●
Covestro	41,00	-6,03	-8,64	-5,12	-3,06	10	3	5	1	8	●
Daimler	44,63	-5,98	-8,58	-3,89	-10,38	7	3	8	0	8	●
Dt. Bank	7,94	-1,91	-4,45	7,91	12,17	8	1	6	0	5	●
Dt. Börse	129,75	-2,40	-5,66	-13,25	-7,28	2	8	2	1	9	●
Dt. Post	38,76	-3,88	-6,11	-1,98	12,11	2	7	7	1	10	●
Dt. Telekom	13,27	-1,95	-4,83	-10,32	-12,05	4	7	9	1	10	●
Dt. Wohnen	43,62	-3,77	-3,97	-1,97	14,91	3	8	2	1	9	●
E.ON	8,89	-4,13	-5,96	-4,96	-5,92	8	8	9		10	●
Fresenius	32,00	-3,08	-5,82	-16,64	-35,49	5	6	10	0	8	●
Fresenius Med.	66,84	-1,30	-0,82	-5,47	3,21	5	5	8	1	10	●
Heidelberg Cem.	49,10	-4,51	-10,14	-7,36	-25,38	9	3	10		8	●
Henkel	78,35	-2,72	-5,35	-1,38	-6,19	10	7	8	1	10	●
Infineon	24,10	-7,61	-11,60	-1,76	16,64	8	2	1	1	7	●
Linde	185,85	-3,45	-6,51	-7,95	-2,59				1		
Merck	132,70	-0,33	2,20	8,19	27,91	10	4	4	1	10	●
MTU Aero Engines	146,85	-2,93	-10,93	6,20	-40,77	8	7	2	1	6	●
Münch. Rück	203,40	-1,26	-5,46	-7,69	-23,97	8	10	9	0	8	●
RWE	31,69	-5,30	-3,58	0,09	17,04	3	9	6	1	9	●
SAP	94,14	-4,86	-26,15	-30,52	-23,34	5	5	2		10	●
Siemens	101,68	-6,03	-8,72	-7,21	-4,72	5	6	5	1	9	●
Vonovia	54,92	-2,97	-4,10	-7,48	12,92	2	5	2	1	9	●
VW	135,50	-4,03	-9,25	-10,52	-22,94	9	3	10		8	●
Wirecard	0,60	-2,40	-0,15	-21,43	-99,43	NULL	0	9		1	●

## Legende: Fundamentales Screening

### Gewinn:

Die Gewinnbewertung basiert auf einer Kombination von drei Faktoren: Gewinnüberraschungen, Schätzungsrevisionen und Änderungen der Analystenempfehlungen. Eine Aktie muss mindestens zwei der drei Faktoren aufweisen, um ein endgültiges Gewinnscore zu erhalten. (10) – Sehr stark bis (1) Sehr schwach.

### Fundamental:

Die Fundamentalbewertung basiert auf einer Kombination von vier Faktoren: Rentabilität, Verschuldung, Gewinnqualität und Dividende. Aktien mit Attributen wie hohe Gewinnmargen, geringe Verschuldung, gute Gewinnqualität und steigende Dividenden haben tendenziell ein besseres Ranking. (10) – Sehr stark bis (1) Sehr schwach.

### KGV:

Das Bewertungsergebnis basiert auf einer Kombination von drei Faktoren: KGV, Trailing-KGV und erwarteten KGV für die nächsten 12 Monate. Diese gemeinsamen Bewertungskennzahlen werden im Vergleich zum Gesamtmarkt, dem Index und den historischen 5-Jahres-Durchschnittswerten des Unternehmens bewertet. (10) – Sehr stark bis (1) Sehr schwach.

### KBV:

0 = Aktie wird aktuell unter ihrem Buchwert gehandelt  
1 = Aktie wird aktuell über ihrem Buchwert gehandelt

### Risiko:

Der Risiko-Score wird durch die Betrachtung langfristiger (5 Jahre) und kurzfristiger (90 Tage) Aktien-Performance-Maße abgeleitet: Höhe der Erträge, Volatilität, Beta, Korrelation. Größere Unternehmen mit konsistenten Renditemustern haben tendenziell eine bessere Risikoeinstufung

### Tendenz:

Grün = Positive Tendenz  
Geld = Neutrale Tendenz  
Rot = Negative Tendenz

# Risikohinweis & Disclaimer

CFDs sind komplexe Instrumente und gehen wegen der Hebelwirkung mit dem hohen Risiko einher, schnell Geld zu verlieren. **76 % der Kleinanlegerkonten verlieren Geld beim CFD-Handel mit diesem Anbieter.** Sie sollten überlegen, ob Sie verstehen, wie CFDs funktionieren, und ob Sie es sich leisten können, das hohe Risiko einzugehen, Ihr Geld zu verlieren.

Optionen und Turbokertifikate sind komplexe Finanzinstrumente und gehen mit dem hohen Risiko einher, schnell Geld zu verlieren. Verluste können extrem schnell eintreten. Bei professionellen Kunden können Verluste die Einlagen übersteigen.

Die in diesem Dokument wiedergegebenen Informationen beruhen zum Teil auf allgemein zugänglichen Quellen und Daten Dritter. IG Europe GmbH übernimmt keine Gewähr für die Richtigkeit und Vollständigkeit der Informationen.

**Die Informationen wurden einzig zu Informations- und Marketingzwecken erstellt.** Die Informationen stellen keine Anlageberatung, keine Anlageempfehlung und keine Aufforderung zum Erwerb oder zur Veräußerung von Finanzinstrumenten dar. Dieses Dokument ist keine Anlageempfehlung im Sinne des Art. 20 Verordnung (EU) Nr. 596/2014 vom 16. April 2014 und der Delegierten Verordnung (EU) 2016/958 vom 9. März 2016 sowie der Art. 36 und 37 der Delegierten Verordnung (EU) 2017/565 vom 25. April 2016 und genügt deshalb nicht den gesetzlichen Anforderungen zur Förderung der Unabhängigkeit von Anlageempfehlungen und unterliegt auch nicht dem Verbot des Handelns im Zusammenhang mit der Veröffentlichung von Anlageempfehlungen.

Es wird keine Gewähr für die Geeignetheit und Angemessenheit der dargestellten Finanzinstrumente sowie für die wirtschaftlichen und steuerlichen Konsequenzen einer Anlage in den dargestellten Finanzinstrumenten und für deren zukünftige Wertentwicklung übernommen. Die in der Vergangenheit erzielte Performance ist kein Indikator für zukünftige Wertentwicklungen. Aussagen über zukünftige wirtschaftliche Entwicklungen basieren grundsätzlich auf Annahmen und Einschätzungen, die sich im Zeitablauf als nicht zutreffend erweisen können. Eine Anlage in Finanzinstrumente jeglicher Art kann mit dem Risiko eines erheblichen Wertverlustes oder sogar Totalverlust einhergehen. Vor einer Anlageentscheidung sollte der Rat eines Anlage- und Steuerberaters eingeholt werden. Dargestellte Finanzprodukte sind möglicherweise nicht für jeden Anleger geeignet.

IG und IGE besitzen weder Long noch Short Positionen in den erwähnten Titeln oder dergleichen Finanzinstrumente auf die besprochenen Titel. Mitwirkende Personen können im Besitz der besprochenen Finanzinstrumente sein. Dadurch entsteht grundsätzlich die Möglichkeit eines Interessenkonfliktes. Weitere Ausführungen zum Umgang mit Interessenkonflikten bei der IG Europe GmbH sind unter [https://www.ig.com/usermanagement/customeragreements?igCompany=igde&agreementType=summary\\_conflicts\\_policy&locale=de\\_DE](https://www.ig.com/usermanagement/customeragreements?igCompany=igde&agreementType=summary_conflicts_policy&locale=de_DE) abrufbar.

Der Versand oder die Vervielfältigung dieses Dokuments ist ohne die vorherige schriftliche Zustimmung der IG Europe GmbH nicht gestattet. Dieses Dokument enthält möglicherweise Links oder Hinweise auf die Webseiten von Dritten, welche von der IG Europe GmbH nicht kontrolliert werden können und daher kann die IG Europe GmbH keine Verantwortung für den Inhalt von solchen Webseiten Dritter oder darin enthaltenen weiteren Links übernehmen.

**Salah-Eddine Bouhmidi, M.Sc.**

Head of Markets DE/AT/NL  
Twitter: @SalahBouhmidi  
[www.salahbouhmidi.de](http://www.salahbouhmidi.de)

## Kontakt

Interessenten: 0800 644 8454  
Kunden: 0800 181 8831  
Mail: [info.de@ig.com](mailto:info.de@ig.com)  
[www.ig.com/de](http://www.ig.com/de)